

AUTODOC CLUB

Kako zamenjati avtodel
kolesni ležaji zadaj na
avtu **RENAULT KANGOO
Express (FC0/1_)** – vodnik
menjave

PODOBEN VIDEO VODIČ



Ta video prikazuje postopek menjave podobnega avtodela na drugem vozilu

Pomembno!

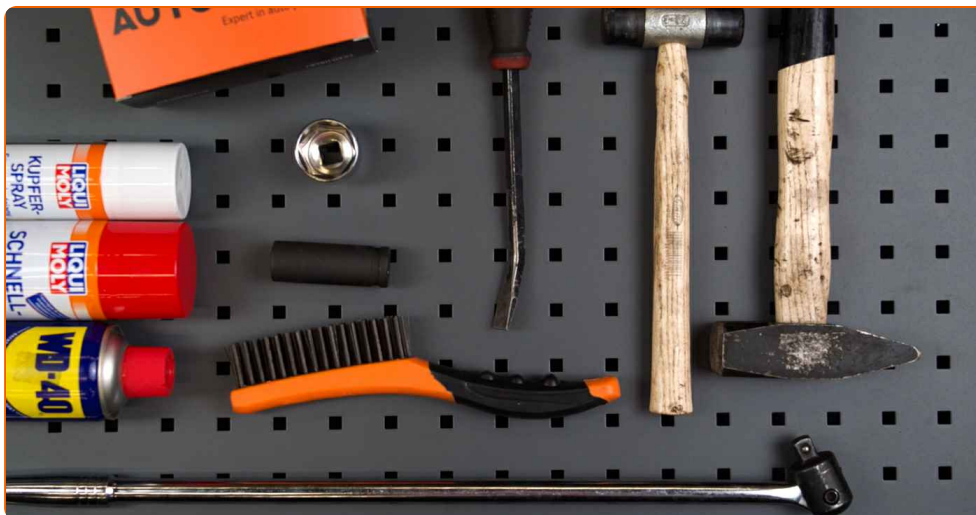
Ta postopek zamenjave je mogoče uporabiti za:

RENAULT KANGOO Express (FC0/1_) 1.5 dCi, RENAULT KANGOO Express (FC0/1_) 1.6 16V bivalent, RENAULT KANGOO Express (FC0/1_) 1.2, RENAULT KANGOO Express (FC0/1_) 1.4, RENAULT KANGOO Express (FC0/1_) D 55 1.9 (FC0D), RENAULT KANGOO Express (FC0/1_) D 65 1.9 (FC0E, FC02, FC0J, FC0N), RENAULT KANGOO Express (FC0/1_) 1.9 dCi

Koraki se lahko nekoliko razlikujejo glede na zasnovo avtomobila.

Ta vodič je bil ustvarjen na osnovi postopka menjave za podobni avtodel: RENAULT CLIO II (BB0/1/2_, CB0/1/2_) 1.2

MENJAVA: KOLESNEGA LEŽAJA – RENAULT KANGOO EXPRESS (FC0/1_). SEZNAM ORODJA, KI GA BOSTE POTREBOVALI:



- Žična krtača
- Sprej WD-40
- Univerzalni čistilni sprej
- Bakrena mast
- Pogonska vtičnica št. 30
- Nasadni ključ za kolo №19
- Gumijasto kladivo
- Ključ za navojne svedre
- Kladivo
- Lomilka
- Podložni klin

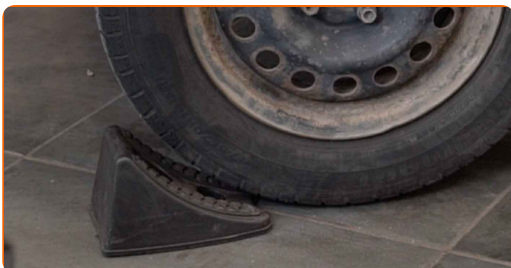
Kupite orodja

Menjava: kolesnega ležaja – RENAULT KANGOO Express (FC0/1_). AUTODOC strokovnjaki priporočajo:

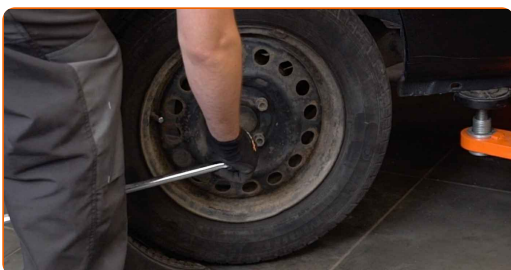
- Ne uporabite rabljenega sklopa ležajev v vašem RENAULT KANGOO Express (FC0/1_) avtu.
- Postopek zamenjave ležaja pesta kolesa je enak za obe kolesi na isti osi.
- Prosimo, upoštevajte: vsa dela na avtu – RENAULT KANGOO Express (FC0/1_) – morajo biti izvedena, ko je motor izklopljen.

ZAMENJAVO OPRAVITE V NASLEDNJEM VRSTEM REDU:

1 Zablockirajte kolesa s pomočjo klinov.



2 Odvijte vijake nastavka kolesa. Uporabite kolesni nasadni nastavek št. 19



3 Vzdignite zadnji del avtomobila in otrdite podpornike.

4

Odvijte vijake kolesa.



AUTODOC priporoča:

- Pomembno! Držite kolo med odvijanjem pritrdilnih vijakov. RENAULT KANGOO Express (FC0/1_)

5

Odstranite kolo.



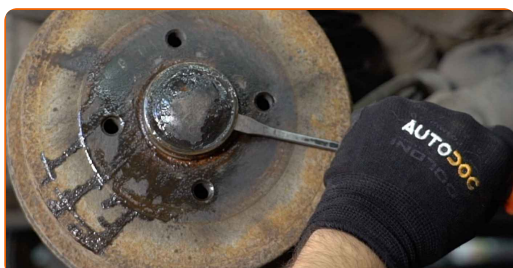
6

Očistite zavorni boben. Uporabite žično krtačo. Uporabite sprej WD-40.



7

Odstranite pokrovček za zaščito pesto ležaja. Uporabite kladivo. Uporabite lomilko.



Menjava: kolesnega ležaja – RENAULT KANGOO Express (FC0/1_).
Strokovnjaki priporočajo:

- Nekateri avtomobili nimajo pokrovov pesta kolesa.

8

Odvijte vijak osi pesta kolesa. Uporabite nasadni ključ №30. Uporabite udarni nasadni ključ.



9

Odstranite zavorni boben, sestavljen skupaj z ležajem pesta kolesa.



10

Očistite nosilec ležaja pesta. Uporabite večnamenski čistilni sprej.



11

Namestite nov zavorni boben, sestavljen skupaj z ležajem pesta kolesa.



12

Zategnite pesto. Uporabite nasadni ključ №30. Uporabite navorni ključ. Zategnite ga do navora 175 Nm.



Menjava: kolesnega ležaja – RENAULT KANGOO Express (FC0/1_). AUTODOC strokovnjaki priporočajo:

- Enota kolesnega ležaja se ne sme nagibati na zatič osi.

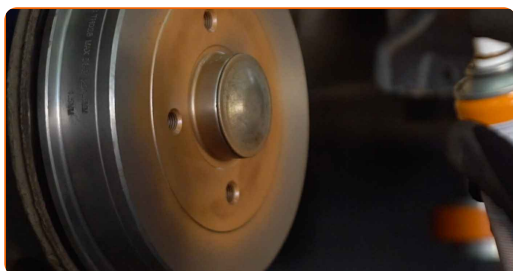
13

Namestite pokrovček za zaščito pesto ležaja. Uporabite gumijasto kladivo.



14

Obdelajte površino, kjer se platišče kolesa dotika zavornega bobna. Uporabite bakreno mast.



15

Namestite kolo.



AUTODOC priporoča:

- Opozorilo! Držite kolo med privijanjem pritrdilnih vijakov na avto, da se izognete poškodbam. RENAULT KANGOO Express (FC0/1_)

16

Privijte vijake kolesa. Uporabite kolesni nasadni nastavek št. 19



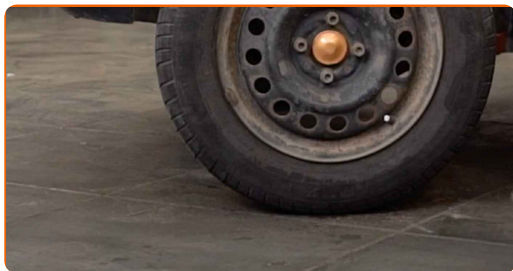
17

Spustite avto in z delanjem v navzkrižnem vrstnem redu, zategnite kolesne vijake. Uporabite navorni ključ. Zategnite ga do navora 90 Nm.



18

Odstranite dvigalke in kline.



ODLIČNO OPRAVLJENO! 

OGLEJTE SI VEČ VADNIC

AUTODOC – VISOKOKVALITETNI AVTODELI PO DOSTOPNIH CENAH

AUTODOC MOBILNA APLIKACIJA: UJEMITE SUPER PONUDBE IN NAKUPUJTE PRIROČNO



AUTODOC

GET IT ON  **Google Play**

Download on the  **App Store**

Download

SUPER IZBIRA REZERVNIH DELOV ZA VAŠ AVTOMOBIL

KOLESNI LEŽAJ: ŠIROKA IZBIRA

i OMEJITEV ODGOVORNOSTI:

Dokument vsebuje le splošna priporočila, ki so lahko koristna za vas, ko izvajate popravila ali nameščate nadomestne dele. AUTODOC ne odgovarja za kakršnokoli izgubo, poškodbo, škodo na premoženju, ki nastane v procesu popravila ali zamenjave zaradi nepravilne uporabe ali napačne razlage razpoložljivih informacij.

AUTODOC ne odgovarja za morebitne napake in nejasnosti v tem priročniku. Informacije so samo informativne narave in ne morejo nadomestiti nasveta strokovnjakov.

AUTODOC ne odgovarja za nepravilno ali nevarno uporabo opreme, orodij in avtomobilskih delov. AUTODOC močno priporoča, da ste previdni in upoštevate pravila glede varnosti pri izvajanju popravil ali nameščanju nadomestnih delov. Ne pozabite: uporaba avtomobilskih delov slabše kakovosti vam ne zagotavlja ustrezne ravni varnosti v cestnem prometu.

© Copyright 2023 – Vse vsebine na tej spletni strani, zlasti besedila, fotografije in grafike, so zaščitene z zakonom o avtorskih pravicah. Vse pravice, vključno z razmnoževanjem, objavljanjem, urejanjem in prevajanjem, ostanejo pridržane, AUTODOC SE.