



Kako zamenjati avtodel
amortizer prtljažnih vrat
na avtu **RENAULT Grand
Scénic II (JM)** – vodnik
menjave

PODOBEN VIDEO VODIČ



Ta video prikazuje postopek menjave podobnega avtodela na drugem vozilu

Pomembno!

Ta postopek zamenjave je mogoče uporabiti za:

RENAULT Grand Scénic II (JM) 1.6, RENAULT Grand Scénic II (JM) 2.0, RENAULT Grand Scénic II (JM) 1.5 dCi, RENAULT Grand Scénic II (JM) 1.9 dCi, RENAULT Grand Scénic II (JM) 2.0 dCi

Koraki se lahko nekoliko razlikujejo glede na zasnovo avtomobila.

Ta vodič je bil ustvarjen na osnovi postopka menjave za podobni avtodel: RENAULT Scénic II (JM) 1.9 dCi

MENJAVA: AMORTIZERJEV PRTLJAŽNIKA – RENAULT GRAND SCÉNIC II (JM). SEZNAM ORODJA, KI GA BOSTE POTREBOVALI:



- Križni izvijač
- Ploščati Izvijač
- Hidravlično dvigalo za menjalnik

Kupite orodja

Menjava: amortizerjev prtljažnika – RENAULT Grand Scénic II (JM). AUTODOC priporoča:

- Levo in desno plinsko vzmet vrat prtljažnika je potrebno zamenjati istočasno.
- Postopek menjave je enak za desno in levo plinsko vzmet vrat prtljažnika.
- Vsa dela je potrebno opraviti pri ugasnjenem motorju.

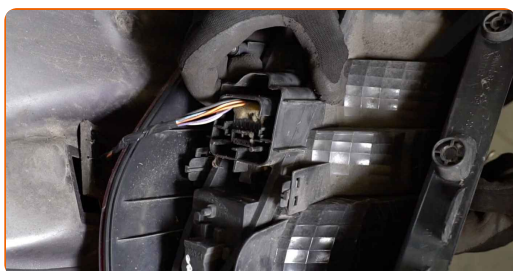
MENJAVA: AMORTIZERJEV PRTLJAŽNIKA – RENAULT GRAND SCÉNIC II (JM). PRIPOROČEN VRSTNI RED KORAKOV:

1 Odprite pokrov motorja.

2 Odvijte pritrdilni element zadnega sklopa žarometov. Uporabite Phillips križni izvijač.

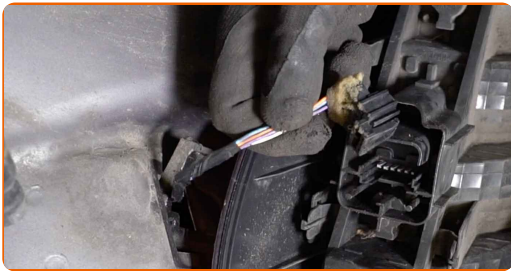


3 Odstranite zadnji sklop žarometov.



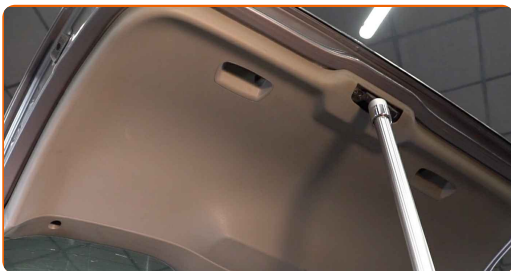
4

Izključite konektor žarnice zadnje luči. Uporabite ploščat izvijač.



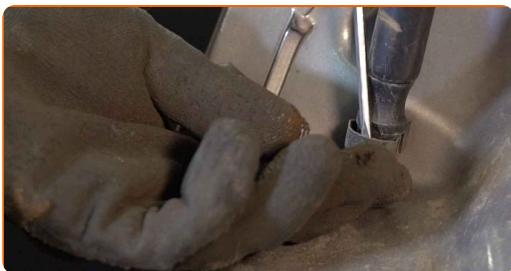
5

Podprite vrata prtljažnika. Uporabite dvigalko s hidravličnim prenosom.



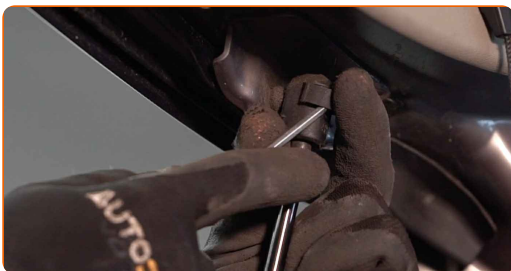
6

Sprostite obroč, ki povezuje plinsko vzmet s karoserijo avtomobila. Uporabite ploščat izvijač.



7

Sprostite obroč, ki povezuje plinsko vzmet z vrati prtljažnika. Uporabite ploščat izvijač.

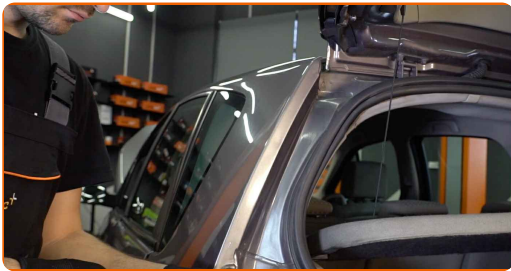


Menjava: amortizerjev prtljažnika – RENAULT Grand Scénic II (JM).
Strokovnjaki priporočajo:

- V izogib poškodbam, se prepričajte, da držite vrata prtljažnika pri odstranjevanju plinskih vzmeti.

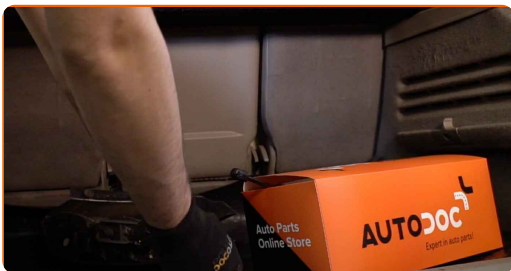
8

Odstranite plinsko vzmet vrat prtljažnika.



9

Namestite novo plinsko vzmet vrat prtljažnika.



Menjava: amortizerjev prtljažnika – RENAULT Grand Scénic II (JM). AUTODOC strokovnjaki priporočajo:

- V izogib poškodbam, se prepričajte, da držite vrata prtljažnika med nameščanjem plinskih vzmeti.

10

Spnite obroč, ki povezuje plinsko vzmet z vrati prtljažnika.



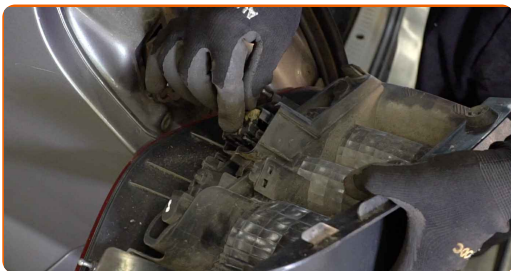
11

Spnite obroč, ki povezuje plinsko vzmet s karoserijo avtomobila. Uporabite ploščat izvijač.



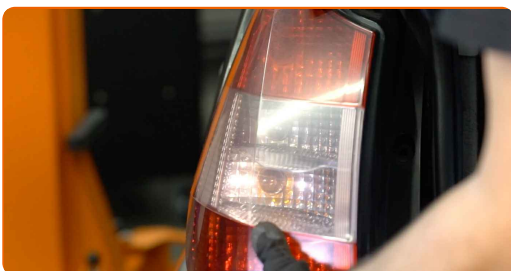
12

Pritrdite konektorje žarnic zadnjih žarometov.



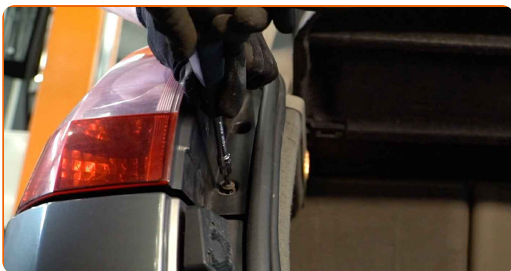
13

Namestite zadnji sklop žarometov.



14

Privijte pritrdilne elemente zadnjega sklopa žarometov. Uporabite Phillips križni izvijač.



15

Odsranite hidravlično dvigalo za menjalnik.



AUTODOC priporoča:

- Menjava: amortizerjev prtlačnika – RENAULT Grand Scénic II (JM). Gladko znižajte dvigalo menjalnika, brez sunkov, da preprečite poškodbe komponent in mehanizmov.

16

Preverite delovanje plinskih vzmeti vrat prtljažnika po njihovi namestitvi.



17

Zaprte pokrov prtljažnika.

ODLIČNO OPRAVLJENO! 

OGLEJTE SI VEČ VADNIC

AUTODOC – VISOKOKVALITETNI AVTODELI PO DOSTOPNIH CENAH

AUTODOC MOBILNA APLIKACIJA: UJEMITE SUPER PONUDBE IN NAKUPUJTE PRIROČNO



AUTODOC

GET IT ON
Google Play

Download on the
App Store

Download

SUPER IZBIRA REZERVNIH DELOV ZA VAŠ AVTOMOBIL

AMORTIZER PRTLJAŽNIH VRAT: ŠIROKA IZBIRA

i OMEJITEV ODGOVORNOSTI:

Dokument vsebuje le splošna priporočila, ki so lahko koristna za vas, ko izvajate popravila ali nameščate nadomestne dele. AUTODOC ne odgovarja za kakršnokoli izgubo, poškodbo, škodo na premoženju, ki nastane v procesu popravila ali zamenjave zaradi nepravilne uporabe ali napačne razlage razpoložljivih informacij.

AUTODOC ne odgovarja za morebitne napake in nejasnosti v tem priročniku. Informacije so samo informativne narave in ne morejo nadomestiti nasveta strokovnjakov.

AUTODOC ne odgovarja za nepravilno ali nevarno uporabo opreme, orodij in avtomobilskih delov. AUTODOC močno priporoča, da ste previdni in upoštevate pravila glede varnosti pri izvajanju popravil ali nameščanju nadomestnih delov. Ne pozabite: uporaba avtomobilskih delov slabše kakovosti vam ne zagotavlja ustrezne ravni varnosti v cestnem prometu.

© Copyright 2021 – Vse vsebine na tej spletni strani, zlasti besedila, fotografije in grafike, so zaščiteni z zakonom o avtorskih pravicah. Vse pravice, vključno z razmnoževanjem, objavljanjem, urejanjem in prevajanjem, ostanejo pridržane, AUTODOC GmbH.