



Kako zamenjati avtodel
kolesni ležaji zadaj na
avtu **RENAULT Clio IV**
Hatchback (BH_) –
vodnik menjave

PODOBEN VIDEO VODIČ



Ta video prikazuje postopek menjave podobnega avtodela na drugem vozilu

Pomembno!

Ta postopek zamenjave je mogoče uporabiti za:

RENAULT Clio IV Hatchback (BH_) 1.2 16V, RENAULT Clio IV Hatchback (BH_) 1.5 dCi 110, RENAULT Clio IV Hatchback (BH_) 0.9 TCe 90 LPG, RENAULT Clio IV Hatchback (BH_) 1.2 16V (BHA1, BHAK, BHMG, BHMK), RENAULT Clio IV Hatchback (BH_) 1.2 LPG (BHMG)

Koraki se lahko nekoliko razlikujejo glede na zasnovo avtomobila.

Ta vodič je bil ustvarjen na osnovi postopka menjave za podobni avtodel: NISSAN MICRA III (K12) 1.4 16V

**MENJAVA: KOLESNEGA LEŽAJA – RENAULT CLIO IV
HATCHBACK (BH_). ORODJE, KI GA BOSTE MORDA
POTREBOVALI:**



- Žična krtača
- Univerzalni čistilni sprej
- Keramična pasta
- Navorni ključ
- Pogonska vtičnica št. 30
- Nasadni ključ za kolo №17
- Izvijač z zatikalom
- Ključ za navojne svedre
- Lomilka
- Kladivo
- Klešče za seger obročke
- Komplet puše in ležaja gonila
- Podložni klin

Kupite orodja

Menjava: kolesnega ležaja – RENAULT Clio IV Hatchback (BH_). Strokovnjaki priporočajo:

- Ne uporabite rabljenega sklopa ležajev v vašem RENAULT Clio IV Hatchback (BH_) avtu.
- Postopek zamenjave ležaja pesta kolesa je enak za obe kolesi na isti osi.
- Vsa dela je potrebno opraviti pri ugasnjenem motorju.

MENJAVA: KOLESNEGA LEŽAJA – RENAULT CLIO IV HATCHBACK (BH_). SLEDITE NASLEDNJIM KORAKOM:

1 Zablockirajte kolesa s pomočjo klinov.

2 Sprostite vijake kolesa. Uporabite kolesni nasadni nastavek št. 17 Uporabite udarni nasadni ključ.



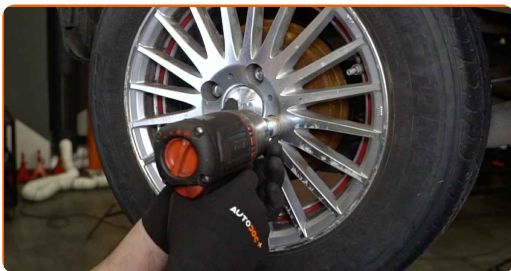
3 Dvignite avto.

Menjava: kolesnega ležaja – RENAULT Clio IV Hatchback (BH_). AUTODOC strokovnjaki priporočajo:

- Če uporabljate dvigalko, se prepričajte, da leži na ravni površini brez kakršne koli neravnosti.
- Avtomobil dodatno pritrdite s stojali za dvigalko.

4

Odvijte vijake kolesa.

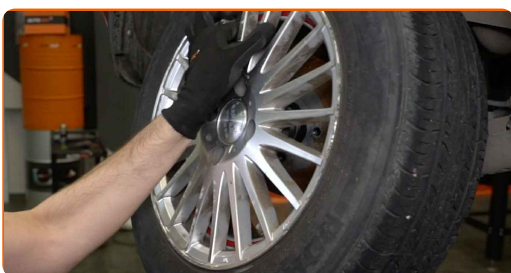


AUTODOC priporoča:

- V izogibitev poškodbi držite kolo, medtem ko odvijate vijake.

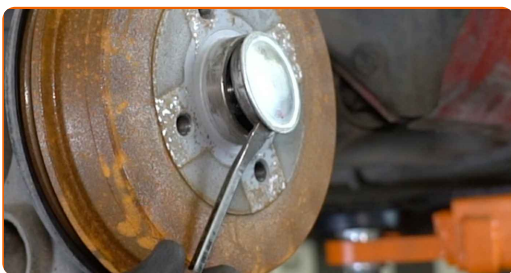
5

Odstranite kolo.



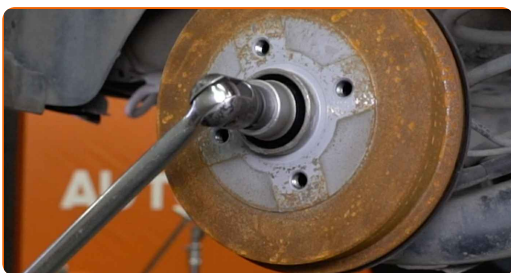
6

Odstranite pokrovček ležaja pesta. Uporabite lomilko. Uporabite kladivo.



7

Odvijte pritrdilni element pesta. Uporabite nasadni ključ №30. Uporabite udarni nasadni ključ.



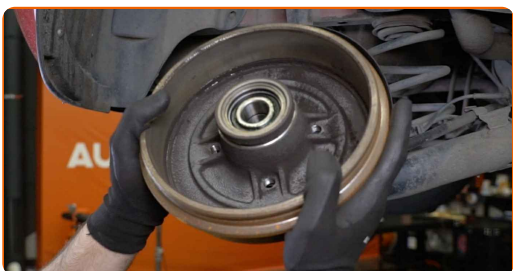
8

Odstranite pritrdilno matico.



9

Odstranite zavorni boben, sestavljen skupaj z ležajem pesta kolesa.



Menjava: kolesnega ležaja – RENAULT Clio IV Hatchback (BH_). Nasvet:

- Preglejte zavorni boben. Zamenjajte ga, če je potrebno.

10

Odstranite zadrževalni obroč ležaja pesta kolesa. Uporabite klešče za seger obročke.



11

Pritisnite ven ležaj pesta kolesa. Uporabite komplet puše in ležaja gonilnika.



12 Očistite nosilec ležaja pesta. Uporabite žično krtačo.



13 Pritisnite novi ležaj pesta v zavorni boben. Uporabite komplet puše in ležaja gonilnika.



AUTODOC priporočja:

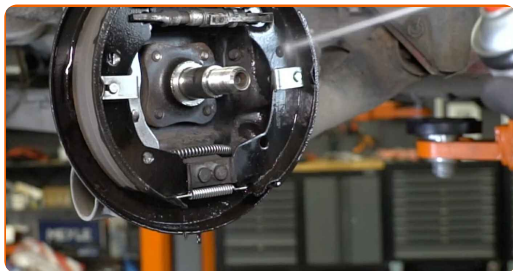
- Preverite, da je ležaj pesta kolesa pravilno postavljen. Izognite se neuskklajenosti.
- Nehajte pritiskati na površino ležaja takoj, ko je nameščen na sedež za nameščanje.

14 Namestite zadrževalni obroč ležaja pesta kolesa. Uporabite klešče za seger obročke.



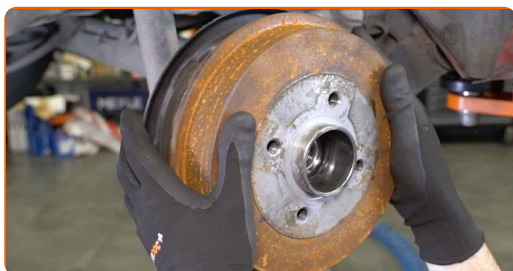
15

Očistite nosilec ležaja pesta. Uporabite večnamenski čistilni sprej.



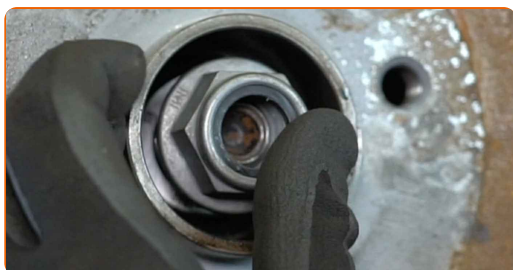
16

Namestite zavorni boben, sestavljen z ležajem pesta kolesa.



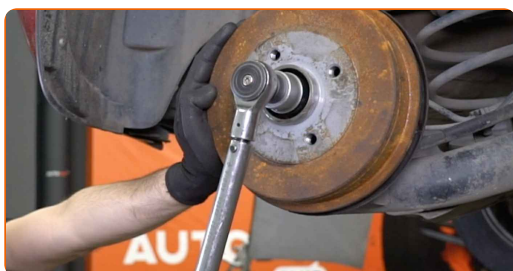
17

Namestite pritrdilno matico.



18

Zategnite pritrdilni element pesta. Uporabite nasadni ključ №30. Uporabite navorni ključ. Zategnite ga do navora 175 Nm.



Menjava: kolesnega ležaja – RENAULT Clio IV Hatchback (BH_). AUTODOC strokovnjaki priporočajo:

- Pomembno! Prepričajte se, da boste uporabili nove pritrdilne elemente.

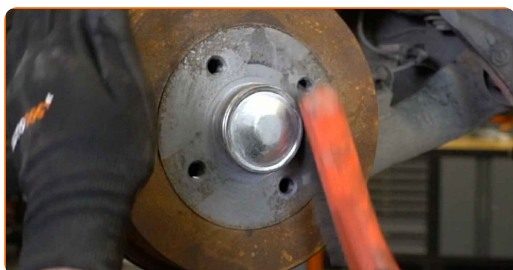
19

Namestite pokrovček ležaja pesta. Uporabite komplet puše in ležaja gonilnika. Uporabite kladivo.



20

Očistite nosilec platišča kolesa. Uporabite žično krtačo. Uporabite večnamenski čistilni sprej.



21

Obdelajte površino, kjer se platišče kolesa dotika zavornega bobna. Uporabite keramično pasto.



22

Namestite kolo.



AUTODOC priporoča:

- Opozorilo! Držite kolo med privijanjem pritrdilnih vijakov na avto, da se izognete poškodbam. RENAULT Clio IV Hatchback (BH_)

23

Privijte vijake kolesa. Uporabite kolesni nasadni nastavek št. 17 Uporabite izvijač z zatikalom.



24

Spustite avto in z delanjem v navzkrižnem vrstnem redu, zategnite kolesne vijake. Uporabite kolesni nasadni nastavek št. 17 Uporabite navorni ključ. Zategnite ga do navora 110 Nm.



25

Odstranite dvigalke in kline.



ODLIČNO OPRAVLJENO! 

OGLEJTE SI VEČ VADNIC

AUTODOC – VISOKOKVALITETNI AVTODELI PO DOSTOPNIH CENAH

AUTODOC MOBILNA APLIKACIJA: UJEMITE SUPER PONUDBE IN NAKUPUJTE PRIROČNO



AUTODOC

GET IT ON  Google Play

Download on the  App Store

Download

SUPER IZBIRA REZERVNIH DELOV ZA VAŠ AVTOMOBIL

KOLESNI LEŽAJ: ŠIROKA IZBIRA

i OMEJITEV ODGOVORNOSTI:

Dokument vsebuje le splošna priporočila, ki so lahko koristna za vas, ko izvajate popravila ali nameščate nadomestne dele. AUTODOC ne odgovarja za kakršnokoli izgubo, poškodbo, škodo na premoženju, ki nastane v procesu popravila ali zamenjave zaradi nepravilne uporabe ali napačne razlage razpoložljivih informacij.

AUTODOC ne odgovarja za morebitne napake in nejasnosti v tem priročniku. Informacije so samo informativne narave in ne morejo nadomestiti nasveta strokovnjakov.

AUTODOC ne odgovarja za nepravilno ali nevarno uporabo opreme, orodij in avtomobilskih delov. AUTODOC močno priporoča, da ste previdni in upoštevate pravila glede varnosti pri izvajanju popravil ali nameščanju nadomestnih delov. Ne pozabite: uporaba avtomobilskih delov slabše kakovosti vam ne zagotavlja ustrezne ravni varnosti v cestnem prometu.

© Copyright 2023 – Vse vsebine na tej spletni strani, zlasti besedila, fotografije in grafike, so zaščitene z zakonom o avtorskih pravicah. Vse pravice, vključno z razmnoževanjem, objavljanjem, urejanjem in prevajanjem, ostanejo pridržane, AUTODOC SE.