



Kako zamenjati avtodel  
kolesni ležaji zadaj na  
avtu **Toyota RAV4 III** –  
vodnik menjave

## VIDEO VODIČ

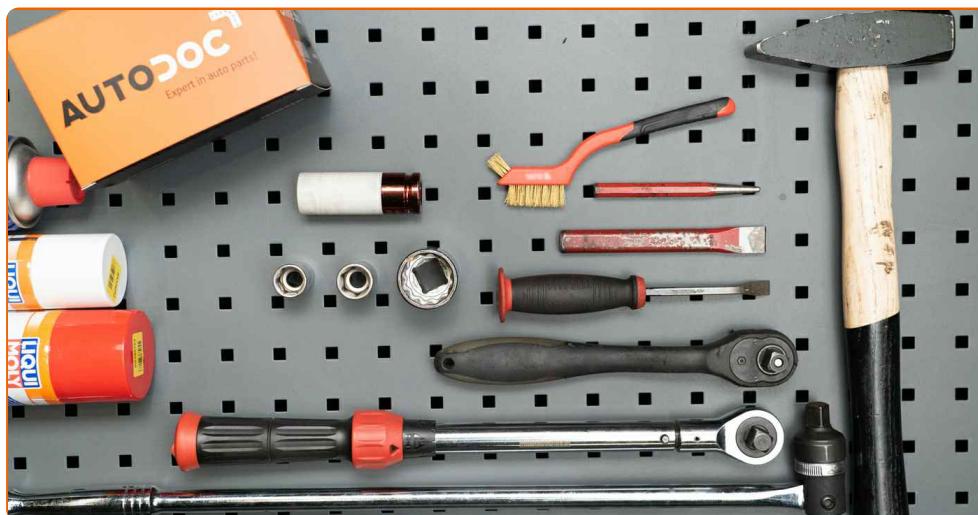
**i Pomembno!**

Ta postopek zamenjave je mogoče uporabiti za:

TOYOTA RAV 4 III (ACA3\_, ACE\_, ALA3\_, GSA3\_, ZSA3\_) 2.4 (ACA33), TOYOTA RAV 4 III (ACA3\_, ACE\_, ALA3\_, GSA3\_, ZSA3\_) 2.0 (ZSA35\_), TOYOTA RAV 4 III (ACA3\_, ACE\_, ALA3\_, GSA3\_, ZSA3\_) 2.2 D (ALA35\_), TOYOTA RAV 4 III (ACA3\_, ACE\_, ALA3\_, GSA3\_, ZSA3\_) 2.0, TOYOTA AURIS (NZE18\_, ZRE18\_) 1.8 (ZRE186\_), TOYOTA AURIS (NZE18\_, ZRE18\_) 1.8 Hybrid (ZWE186\_), TOYOTA RAV 4 III (ACA3\_, ACE\_, ALA3\_, GSA3\_, ZSA3\_) 2.5, TOYOTA RAV 4 IV (ZSA4\_, ALA4\_) 2.0 D (ALA40\_), TOYOTA RAV 4 IV (ZSA4\_, ALA4\_) 2.0 (ZSA42), TOYOTA Auris Kombi (\_E18\_) 1.8 Hybrid (ZWE186\_), TOYOTA RAV 4 IV (ZSA4\_, ALA4\_) 2.5, TOYOTA AURIS (NZE18\_, ZRE18\_) 1.2 (NRE185\_), TOYOTA Auris Kombi (\_E18\_) 1.2 (NRE185\_), TOYOTA RAV 4 IV (ZSA4\_, ALA4\_) 2.0 D-4D (WWA42\_), TOYOTA AURIS (NRE15\_, ZZE15\_, ADE15\_, ZRE15\_, NDE15\_) 2.4 (AZE156H), (+ 4)

Koraki se lahko nekoliko razlikujejo glede na zasnovo avtomobila.

**MENJAVA: KOLESNEGA LEŽAJA – TOYOTA RAV4 III.  
 ORODJE, KI GA BOSTE MORDA POTREBOVALI:**



- Žična krtača
- Sprej WD-40
- Bakrena mast
- Pogonska vtičnica št. 17
- Pogonska vtičnica št. 18
- Pogonska vtičnica št. 30
- Nasadni ključ za kolo №21
- Izvijač z zatikalom
- Navorni ključ
- Ploska dleta
- Ključ za navojne svedre
- Kladivo
- Izbijač
- Snemalec z drsnim kladivom za pesto
- Lomilka
- Podložni klin

**KUPITE ORODJA**

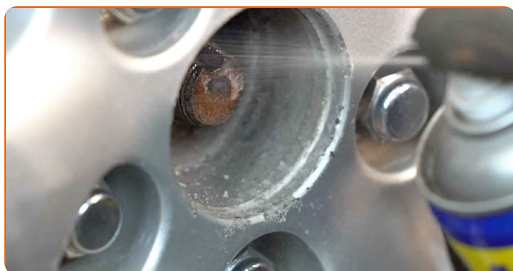
### Menjava: kolesnega ležaja – Toyota RAV4 III. AUTODOC priporoča:

- Ne uporabite rabljenega sklopa ležajev v vašem Toyota RAV4 III avtu.
- Postopek zamenjave ležaja pesta kolesa je enak za obe kolesi na isti osi.
- Vsa dela je potrebno opraviti pri ugasnjenem motorju.

## MENJAVA: KOLESNEGA LEŽAJA – TOYOTA RAV4 III. SLEDITE NASLEDNJIM KORAKOM:

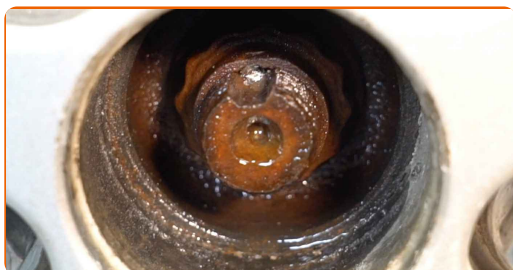
1

Očistite pritrdilni element pesta kolesa. Uporabite sprej WD-40.



2

Izvlomite pritrdilni element pogonske gredi. Uporabite izbijač. Uporabite kladivo.



**3** Sprostite pritrdilni element pogonske gredi. Uporabite nasadni ključ №30. Uporabite udarni nasadni ključ.



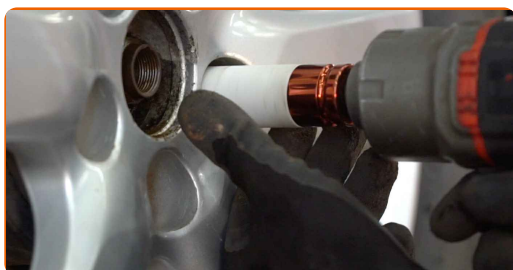
**4** Zablokirajte kolesa s pomočjo klinov.

**5** Odvijte vijake nastavka kolesa. Uporabite kolesni nasadni nastavek št. 21

**6** Vzdignite zadnji del avtomobila in otrdite podpornike.



**7** Odvijte vijake kolesa.



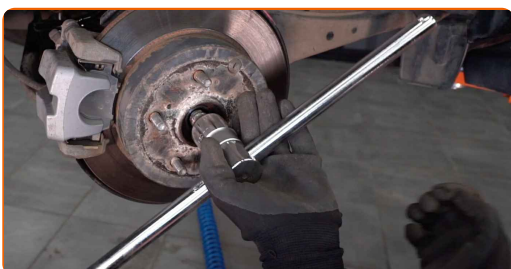
**AUTODOC priporočja:**

- Pomembno! Držite kolo med odvijanjem pritrdilnih vijakov. Toyota RAV4 III

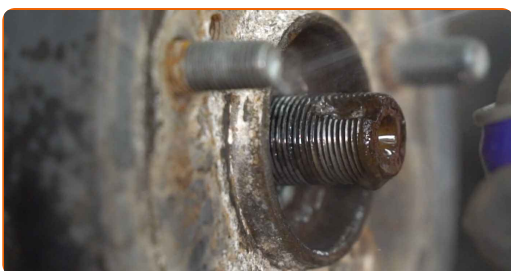
**8** Odstranite kolo.



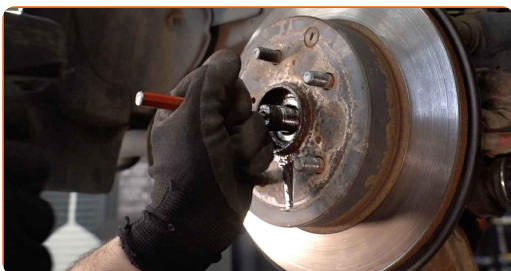
**9** Odvijte pritrdilni element pogonske gredi na pesto kolesa. Uporabite nasadni ključ №30. Uporabite udarni nasadni ključ.



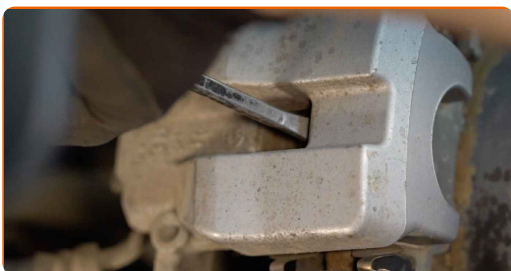
**10** Obdelajte ozobje pogonske gredi homokinetičnega zgloba. Uporabite sprej WD-40.



**11** Odstranite pogonsko gred. Uporabite izbijač. Uporabite kladivo.

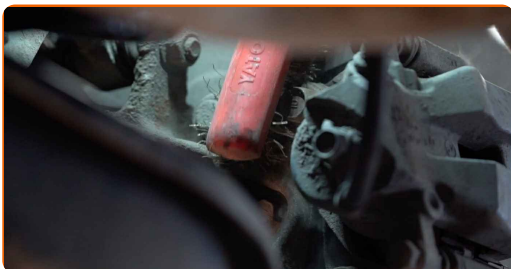


**12** Razširite zavorne ploščice. Uporabite lomilko.



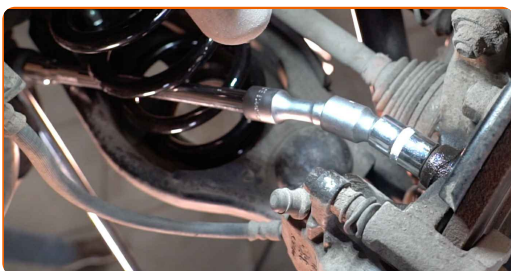
13

Očistite nosilce zavornih čeljusti. Uporabite žično krtačo. Uporabite sprej WD-40.



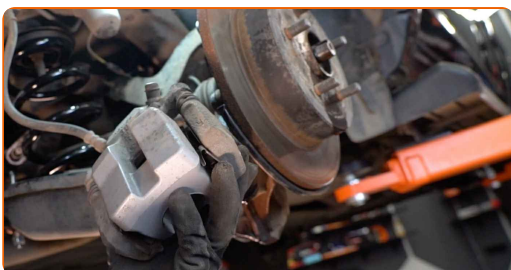
14

Odvijte pritrditve nosilec čeljusti. Uporabite nasadni ključ №17. Uporabite udarni nasadni ključ.



15

Odstranite nosilec čeljusti.



Menjava: kolesnega ležaja – Toyota RAV4 III. Strokovnjaki priporočajo:

- Pritrdite čeljusti na suspenzijo ali telo z žico brez prekinjanja zavore cevi, da se prepreči odklop zavornega sistema.



16

Očistite pritrdilne elemente zavornih ploščic. Uporabite žično krtačo. Uporabite sprej WD-40.



17

Odstranite zavorni disk.



18

Očistite pritrdilne elemente ležaja pesta kolesa. Uporabite sprej WD-40.

19

Odvijte nosilec pesto ležaja. Uporabite nasadni ključ №17. Uporabite udarni nasadni ključ.



20

Odstranite pesto in ležaj skupaj, saj predstavljata zaprto enoto. Uporabite snemalec s drsnim kladivom za pesto.





21

Očistite nosilec ležaja pesta. Uporabite žično krtačo. Uporabite sprej WD-40.



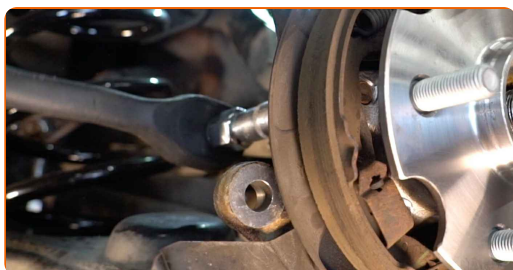
22

Namestite nov pesto z ležajem.



23

Zategnite pritrdilne elemente pesto kolesa. Uporabite nasadni ključ №17. Uporabite izvijač z zatikalom.



24

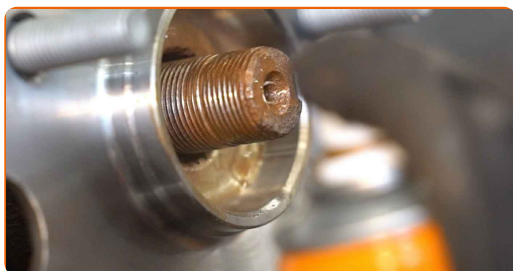
Zategnite pritrdilni element ležaja pesta kolesa. Uporabite nasadni ključ №17. Uporabite navorni ključ. Zategnite ga do navora 90 Nm.



**25** Namestite pogonsko gred v pesto kolesa.



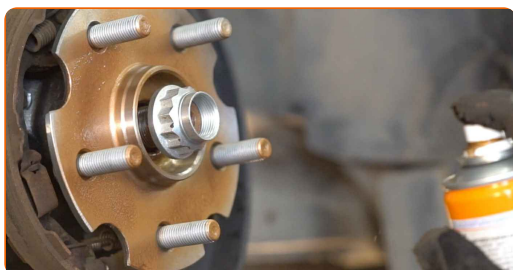
**26** Obdelajte ozobje pogonske gredi homokinetičnega zgloba. Uporabite bakreno mast.



**27** Privijte matico pogonske gredi. Uporabite nasadni ključ №30. Uporabite udarni nasadni ključ.



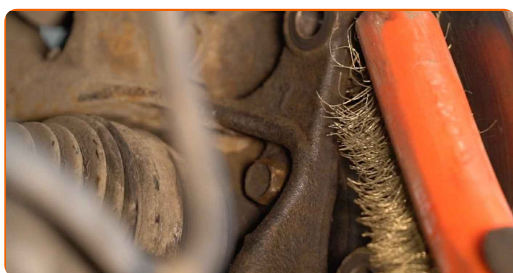
**28** Obdelajte pesto kolesa, ki je v stiku s zavornim kolutom. Uporabite bakreno mast.



**29** Namestite zavorni disk.



**30** Očistite mesto namestitve čeljusti in njene nosilce. Uporabite žično krtačo. Uporabite sprej WD-40.



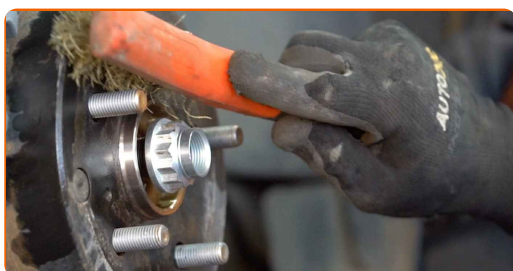
**31** Namestite nosilec zavorne čeljusti.



**32** Zategnite nosilec zavorne čeljusti. Uporabite nasadni ključ №18. Uporabite navorni ključ. Zategnite ga do navora 88 Nm.



**33** Očistite površino zavornih kolutov. Uporabite žično krtačo.



34

Obdelajte površino, kjer se zavorni kolut stika s platiščem. Uporabite bakreno mast.



35

Namestite kolo.

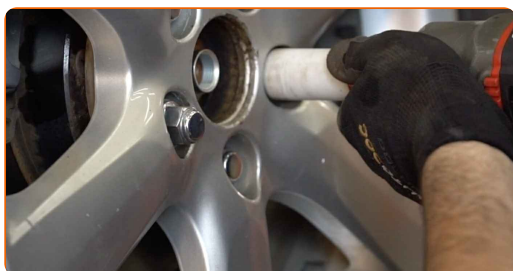


Menjava: kolesnega ležaja – Toyota RAV4 III. AUTODOC strokovnjaki priporočajo:

- V izogib poškodbam držite kolo pri privijanju vijakov.

36

Privijte vijake kolesa. Uporabite kolesni nasadni nastavek št. 21

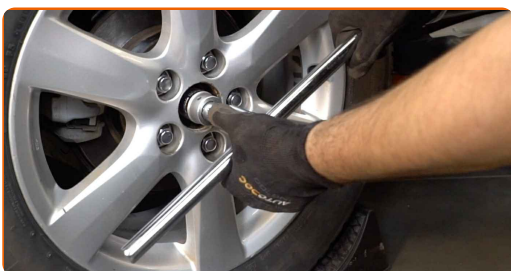


37

Spustite avtomobil.



- 38** Privijte matico pogonske gredi. Uporabite nasadni ključ N°30. Uporabite navorni ključ. Zategnite ga do navora 216 Nm.



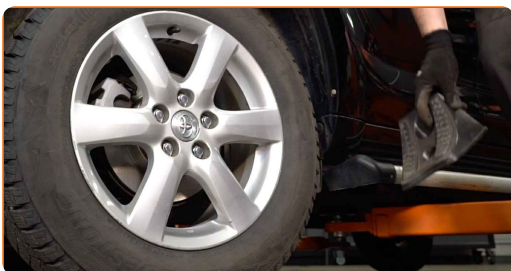
- 39** Ponovno namestite pritrdilni element pogonske gredi. Uporabite ravno dleto za kovino. Uporabite kladivo.



- 40** Privijte okrogle vijake z uporabo križnega vzorca. Uporabite navorni ključ. Zategnite ga do navora 103 Nm.



- 41** Odstranite dvigalke in kline.




**ODLIČNO OPRAVLJENO!** 

**OGLEJTE SI VEČ VADNIC**



## **AUTODOC – VISOKOKVALITETNI AVTODELI PO DOSTOPNIH CENAH**

**AUTODOC MOBILNA APLIKACIJA: UJEMITE SUPER PONUDBE IN NAKUPUJTE PRIROČNO**



**+ AUTODOC**

GET IT ON  
**Google Play**

Download on the  
**App Store**

**Download**

**SUPER IZBIRA REZERVNIH DELOV ZA VAŠ AVTOMOBIL**

**KUPITE REZERVNE DELE ZA TOYOTA**

**KOLESNI LEŽAJ: ŠIROKA IZBIRA**



**IZBERITE AVTOMOBILSKE DELE ZA TOYOTA RAV4 III**

**KOLESNI LEŽAJ ZA TOYOTA: KUPITE ZDAJ**

**KOLESNI LEŽAJ ZA TOYOTA RAV4 III: NAJBOLJŠE  
PONUDBE & UGODNOSTI**

## **ⓘ OMEJITEV ODGOVORNOSTI:**

Dokument vsebuje le splošna priporočila, ki so lahko koristna za vas, ko izvajate popravila ali nameščate nadomestne dele. AUTODOC ne odgovarja za kakršnokoli izgubo, poškodbo, škodo na premoženju, ki nastane v procesu popravila ali zamenjave zaradi nepravilne uporabe ali napačne razlage razpoložljivih informacij.

AUTODOC ne odgovarja za morebitne napake in nejasnosti v tem priročniku. Informacije so samo informativne narave in ne morejo nadomestiti nasveta strokovnjakov.

AUTODOC ne odgovarja za nepravilno ali nevarno uporabo opreme, orodij in avtomobilskih delov. AUTODOC močno priporoča, da ste previdni in upoštevate pravila glede varnosti pri izvajanju popravil ali nameščanju nadomestnih delov. Ne pozabite: uporaba avtomobilskih delov slabše kakovosti vam ne zagotavlja ustrezne ravni varnosti v cestnem prometu.

© Copyright 2023 – Vse vsebine na tej spletni strani, zlasti besedila, fotografije in grafike, so zaščitene z zakonom o avtorskih pravicah. Vse pravice, vključno z razmnoževanjem, objavljanjem, urejanjem in prevajanjem, ostanejo pridržane, AUTODOC SE.