



Kako zamenjati avtodel
brisalce spredaj na avtu
Toyota RAV4 II – vodnik
menjave

VIDEO VODIČ

** Pomembno!**

Ta postopek zamenjave je mogoče uporabiti za:

TOYOTA CAMRY Liftback (_V1_) 1.8 (SV10_), TOYOTA Camry Sedan (_V1_) 1.8 (SV10_), TOYOTA Camry Sedan (_V1_) 2.0 (SV11_), TOYOTA Camry Sedan (_V1_) 2.2, TOYOTA Camry Sedan (_V1_) 3.0, TOYOTA Camry Kombi (_V1_) 2.2, TOYOTA Camry Kombi (_V1_) 3.0, TOYOTA LAND CRUISER (PZJ7_, KZJ7_, HZJ7_, BJ7_, LJ7_, RJ7_) 3.0 TD, TOYOTA LAND CRUISER Hardtop (_J7_) 3.0 TD (KZJ70_), TOYOTA CELICA (ST20_, AT20_) 1.8 i 16V, TOYOTA CELICA (ST20_, AT20_) 2.0 i 16V, TOYOTA CELICA (ST20_, AT20_) 2.0 i Turbo 4WD, TOYOTA LAND CRUISER 90 (_J9_) 3.4 i 24V, TOYOTA LAND CRUISER 90 (_J9_) 3.0 TD, TOYOTA CAMRY Liftback (_V1_) 1.8 Turbo D (CV10_), (+ 136)

Koraki se lahko nekoliko razlikujejo glede na zasnovo avtomobila.

Menjava: brisalcev – Toyota RAV4 II. Nasvet:

- Vedno zamenjajte rezila sprednjih brisalcev skupaj. To bo zagotovilo učinkovito in enotno čiščenje vetrobranskega stekla.
- Ne zamešajte metlic za voznika in sovoznika.
- Postopek zamenjave obeh brisalcev je identičen.
- Vsa dela je potrebno opraviti pri ugasnjem motorju.

MENJAVA: BRISALCEV – TOYOTA RAV4 II. SLEDITE NASLEDNJIJIM KORAKOM:

1 Pripravite nove brisalnike vetrobranskega stekla.

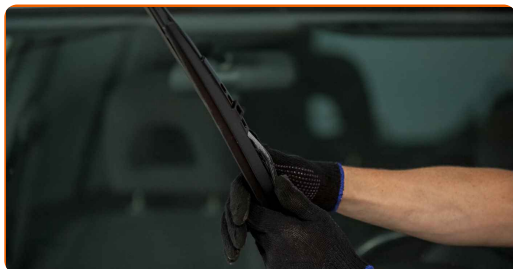
2 Potegnite ročico brisalca stran od steklene površine dokler se ne ustavi.



3 Stisnite sponko.



4 Odstranite metlico iz ročice brisalnika.



Menjava: brisalcev – Toyota RAV4 II. AUTODOC priporočja:

- Pri menjavi metlice brisalnice bodite previdni, da preprečite udarec vzmetne ročice brisalnika ob steklo.

5 Namestite novo metlico brisalnika in previdno pritisnite ročico brisalnika ob steklo.



Menjava: brisalcev – Toyota RAV4 II. Nasvet AUTODOC strokovnjakov:

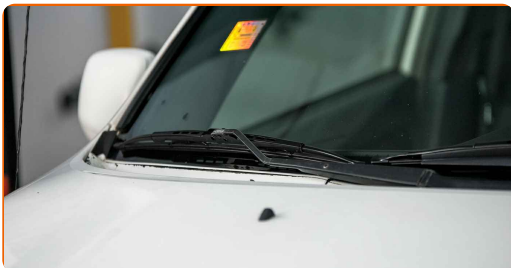
- Ne dotikajte se metlic brisalca na gumijastem robu delovne površina, da bi preprečili škodo na grafitni oblogo.
- Zagotovite, da se gumjasti trak lopatice tesno prilega na steklo vzdolž celotne dolžine.

6

Vklopite vžig.


7

Po namestitvi preverite delovanje brisalcev. Rezila ne sme sekati ali udarjati po vetrobranskem steklu.

**ODLIČNO OPRAVLJENO!** [OGLEJTE SI VEČ VADNIC](#)

AUTODOC – VISOKOKVALITETNI AVTODELI PO DOSTOPNIH CENAH

AUTODOC MOBILNA APLIKACIJA: UJEMITE SUPER PONUDBE IN NAKUPUJTE PRIROČNO



+ AUTODOC

GET IT ON
Google Play

Download on the
App Store

Download

SUPER IZBIRA REZERVNIH DELOV ZA VAŠ AVTOMOBIL

KUPITE REZERVNE DELE ZA TOYOTA

BRISALCI: ŠIROKA IZBIRA

IZBERITE AVTOMOBILSKE DELE ZA TOYOTA RAV4 II

BRISALCI ZA TOYOTA: KUPITE ZDAJ

BRISALCI ZA TOYOTA RAV4 II: NAJBOLJŠE PONUDBE & UGODNOSTI

OMEJITEV ODGOVORNOSTI:

Dokument vsebuje le splošna priporočila, ki so lahko koristna za vas, ko izvajate popravila ali nameščate nadomestne dele. AUTODOC ne odgovarja za kakršnokoli izgubo, poškodbo, škodo na premoženju, ki nastane v procesu popravila ali zamenjave zaradi nepravilne uporabe ali napačne razlage razpoložljivih informacij.

AUTODOC ne odgovarja za morebitne napake in nejasnosti v tem priročniku. Informacije so samo informativne narave in ne morejo nadomestiti nasveta strokovnjakov.

AUTODOC ne odgovarja za nepravilno ali nevarno uporabo opreme, orodij in avtomobilskih delov. AUTODOC močno priporoča, da ste previdni in upoštevate pravila glede varnosti pri izvajanju popravil ali nameščanju nadomestnih delov. Ne pozabite: uporaba avtomobilskih delov slabše kakovosti vam ne zagotavlja ustrezne ravni varnosti v cestnem prometu.

© Copyright 2023 – Vse vsebine na tej spletni strani, zlasti besedila, fotografije in grafike, so zaščitene z zakonom o avtorskih pravicah. Vse pravice, vključno z razmnoževanjem, objavljanjem, urejanjem in prevajanjem, ostanejo pridržane, AUTODOC SE.