



Kako zamenjati avtodel
brisalce zadaj na avtu
Nissan Qashqai J10 –
vodnik menjave

VIDEO VODIČ



Pomembno!

Ta postopek zamenjave je mogoče uporabiti za:

NISSAN Qashqai / Qashqai +2 I (J10, NJ10) 1.5 dCi, NISSAN Qashqai / Qashqai +2 I (J10, NJ10) 1.6, NISSAN Qashqai / Qashqai +2 I (J10, NJ10) 2.0, NISSAN Qashqai / Qashqai +2 I (J10, NJ10) 2.0 Pogon na vseh kolesih, NISSAN Qashqai / Qashqai +2 I (J10, NJ10) 1.6 dCi Pogon na vseh kolesih, NISSAN Qashqai / Qashqai +2 I (J10, NJ10) 1.6 dCi, NISSAN Qashqai / Qashqai +2 I (J10, NJ10) 2.0 dCi, NISSAN Qashqai / Qashqai +2 I (J10, NJ10) 2.0 dCi Pogon na vseh kolesih, NISSAN Qashqai / Qashqai +2 I (J10, NJ10) 1.6 LPG, NISSAN KICKS (P15) 1.2 Combined e-Power, NISSAN Qashqai / Qashqai+2 I Van (J10, JJ10E) 1.6 CVTC, NISSAN Qashqai / Qashqai+2 I Van (J10, JJ10E) 2.0, NISSAN Qashqai / Qashqai+2 I Van (J10, JJ10E) 1.5 dCi, NISSAN Qashqai / Qashqai+2 I Van (J10, JJ10E) 1.6 dCi, NISSAN Qashqai / Qashqai+2 I Van (J10, JJ10E) 1.6 dCi Pogon na vseh kolesih

Koraki se lahko nekoliko razlikujejo glede na zasnovo avtomobila.

Menjava: brisalcev – Nissan Qashqai J10. AUTODOC strokovnjaki priporočajo:

- Vsa dela je potrebno opraviti pri ugasnjenem motorju.

MENJAVA: BRISALCEV – NISSAN QASHQAI J10. UPORABITE NASLEDNJI POSTOPEK:

1

Pripravite nove brisalnike vetrobranskega stekla.



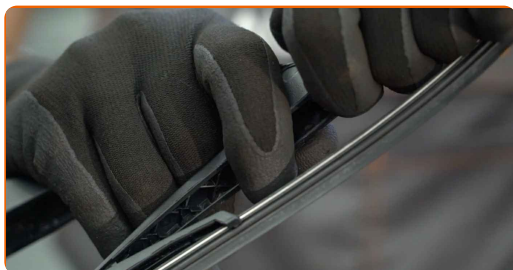
2

Potegnite ročico brisalca stran od steklene površine dokler se ne ustavi.



3

Stisnite sponko.



4

Odstranite metlico iz ročice brisalnika.



Menjava: brisalcev – Nissan Qashqai J10. Nasvet AUTODOC strokovnjakov:

- Pri menjavi metlice brisalnice bodite previdni, da preprečite udarec vzmetne ročice brisalnika ob steklo.

5

Namestite novo metlico brisalnika in previdno pritisnite ročico brisalnika ob steklo.



Menjava: brisalcev – Nissan Qashqai J10. Nasvet:

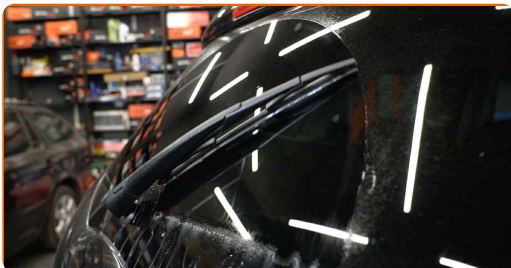
- Ne dotikajte se metlic brisalca na gumijastem robu delovne površina, da bi preprečili škodo na grafitni oblogo.
- Zagotovite, da se gumjasti trak lopatice tesno prilega na steklo vzdolž celotne dolžine.

6

Vklopite vžig.

7

Po namestitvi preverite delovanje brisalcev.



ODLIČNO OPRAVLJENO! 

OGLEJTE SI VEČ VADNIC

AUTODOC – VISOKOKVALITETNI AVTODELI PO DOSTOPNIH CENAH

AUTODOC MOBILNA APLIKACIJA: UJEMITE SUPER PONUDBE IN NAKUPUJTE PRIROČNO



+ AUTODOC

GET IT ON
Google Play

Download on the
App Store

Download

SUPER IZBIRA REZERVNIH DELOV ZA VAŠ AVTOMOBIL

KUPITE REZERVNE DELE ZA NISSAN

BRISALCI: ŠIROKA IZBIRA

IZBERITE AVTOMOBILSKE DELE ZA NISSAN QASHQAI J10

BRISALCI ZA NISSAN: KUPITE ZDAJ

**BRISALCI ZA NISSAN QASHQAI J10: NAJBOLJŠE PONUDBE
& UGODNOSTI**

OMEJITEV ODGOVORNOSTI:

Dokument vsebuje le splošna priporočila, ki so lahko koristna za vas, ko izvajate popravila ali nameščate nadomestne dele. AUTODOC ne odgovarja za kakršnokoli izgubo, poškodbo, škodo na premoženju, ki nastane v procesu popravila ali zamenjave zaradi nepravilne uporabe ali napačne razlage razpoložljivih informacij.

AUTODOC ne odgovarja za morebitne napake in nejasnosti v tem priročniku. Informacije so samo informativne narave in ne morejo nadomestiti nasveta strokovnjakov.

AUTODOC ne odgovarja za nepravilno ali nevarno uporabo opreme, orodij in avtomobilskih delov. AUTODOC močno priporoča, da ste previdni in upoštevate pravila glede varnosti pri izvajanju popravil ali nameščanju nadomestnih delov. Ne pozabite: uporaba avtomobilskih delov slabše kakovosti vam ne zagotavlja ustrezne ravni varnosti v cestnem prometu.

© Copyright 2023 – Vse vsebine na tej spletni strani, zlasti besedila, fotografije in grafike, so zaščitene z zakonom o avtorskih pravicah. Vse pravice, vključno z razmnoževanjem, objavljanjem, urejanjem in prevajanjem, ostanejo pridržane, AUTODOC SE.