

# **AUTODOC CLUB**

Kako zamenjati avtodel  
zadnja luč na avtu **Nissan**  
**Qashqai J10** – vodnik  
menjave

## VIDEO VODIČ

**i Pomembno!**

Ta postopek zamenjave je mogoče uporabiti za:

NISSAN Qashqai / Qashqai+2 I (J10, NJ10) 1.5 dCi, NISSAN Qashqai / Qashqai+2 I (J10, NJ10) 1.6, NISSAN Qashqai / Qashqai+2 I (J10, NJ10) 2.0, NISSAN Qashqai / Qashqai+2 I (J10, NJ10) 2.0 Pogon na vseh kolesih, NISSAN Qashqai / Qashqai+2 I (J10, NJ10) 1.6 dCi Pogon na vseh kolesih, NISSAN Qashqai / Qashqai+2 I (J10, NJ10) 1.6 dCi, NISSAN Qashqai / Qashqai+2 I (J10, NJ10) 2.0 dCi, NISSAN Qashqai / Qashqai+2 I (J10, NJ10) 2.0 dCi Pogon na vseh kolesih

Koraki se lahko nekoliko razlikujejo glede na zasnovo avtomobila.

**MENJAVA: ZADNJA LUČ – NISSAN QASHQAI J10.  
SEZNAM ORODJA, KI GA BOSTE POTREBOVALI:**



- Sprej za elektroniko
- Navorni ključ
- Pogonska vtičnica št. 10
- Izvijač z zatikalom

**KUPITE ORODJA**

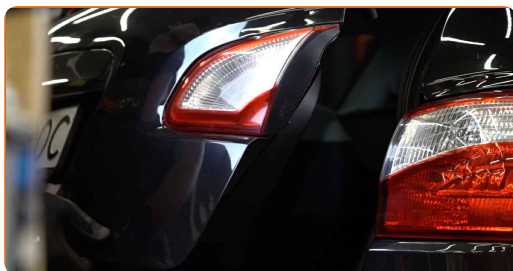
### Menjava: zadnja luč – Nissan Qashqai J10. AUTODOC nasvet:

- Zamenjajte obe zadnji luči hkrati.
- Postopek zamenjave je enak za desno in levo zadnjo luč.
- Vsa dela je potrebno opraviti pri ugasnjenem motorju.

## MENJAVA: ZADNJA LUČ – NISSAN QASHQAI J10. UPORABITE NASLEDNJI POSTOPEK:

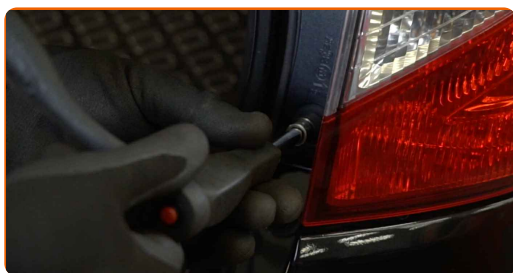
1

Odprite pokrov motorja.



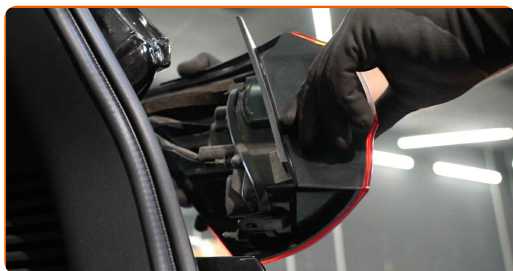
2

Odvijte pritrdilne elemente, ki povezujejo zadnjo luč na avtomobilsko karoserijo. Uporabite nasadni ključ №10. Uporabite izvijač z zatikalom.



3

Odstranite zadnjo luč.

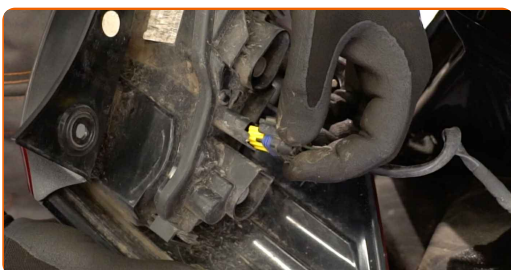


**Menjava: zadnja luč – Nissan Qashqai J10. Strokovnjaki priporočajo:**

- Ne uporabite prevelike sile pri odstranjevanju dela. V nasprotnem primeru ga lahko poškodujete.

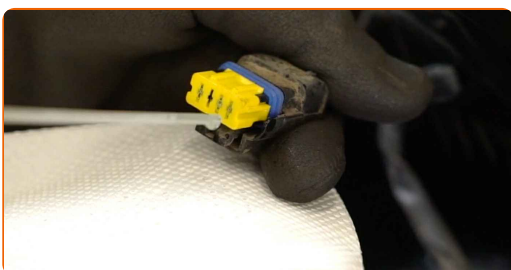
4

Odklopite kable ožičenja iz zadnje luči.



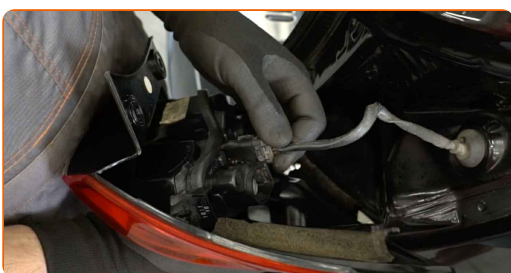
5

Obdelajte konektorje zadnjih luči. Uporabite dielektrično mast.



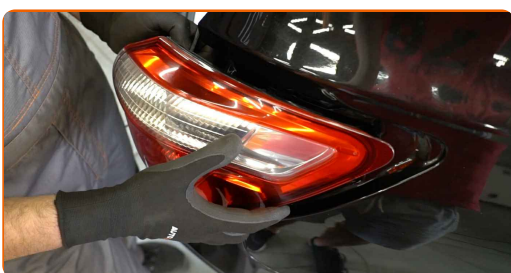
6

Ponovno priključite kabel ožičenja zadnje luči.



7

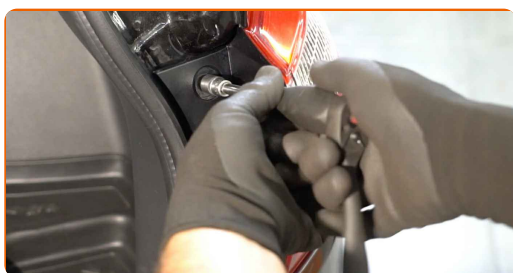
Namestite novo zadnjo luč.



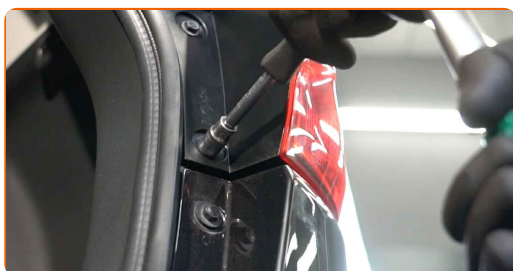
**AUTODOC priporoča:**

- Menjava: zadnja luč – Nissan Qashqai J10. Ne uporabljajte prekomerne sile med vgradnjo. To lahko poškoduje del.

- 8** Privijte pritrdilne elemente, ki povezujejo zadnjo luč na avtomobilsko karoserijo. Uporabite nasadni ključ №10. Uporabite izvijač z zatikalom.



- 9** Pričvrstite pritrdilni element, ki povezuje zadnjo luč s karoserijo. Uporabite nasadni ključ №10. Uporabite navorni ključ. Zategnite ga do navora 13 Nm.



- 10** Zaprite pokrov prtljažnika.



11

Vklopite vžig. To je potrebno, da se prepričate o pravilnem delovanju komponente.



12

Izklopite vžig.

**ODLIČNO OPRAVLJENO!** 

[OGLEJTE SI VEČ VADNIC](#)

## AUTODOC – VISOKOKVALITETNI AVTODELI PO DOSTOPNIH CENAH

AUTODOC MOBILNA APLIKACIJA: UJEMITE SUPER PONUDBE IN NAKUPUJTE PRIROČNO



**+ AUTODOC**

GET IT ON  
**Google Play**

Download on the  
**App Store**

**Download**

**SUPER IZBIRA REZERVNIH DELOV ZA VAŠ AVTOMOBIL**

**KUPITE REZERVNE DELE ZA NISSAN**

**ZADNJA LUČ: ŠIROKA IZBIRA**



**IZBERITE AVTOMOBILSKE DELE ZA NISSAN QASHQAI J10**

**ZADNJA LUČ ZA NISSAN**

**ZADNJA LUČ ZA NISSAN QASHQAI J10: NAJBOLJŠE  
PONUDBE & UGODNOSTI**

## **OMEJITEV ODGOVORNOSTI:**

Dokument vsebuje le splošna priporočila, ki so lahko koristna za vas, ko izvajate popravila ali nameščate nadomestne dele. AUTODOC ne odgovarja za kakršnokoli izgubo, poškodbo, škodo na premoženju, ki nastane v procesu popravila ali zamenjave zaradi nepravilne uporabe ali napačne razlage razpoložljivih informacij.

AUTODOC ne odgovarja za morebitne napake in nejasnosti v tem priročniku. Informacije so samo informativne narave in ne morejo nadomestiti nasveta strokovnjakov.

AUTODOC ne odgovarja za nepravilno ali nevarno uporabo opreme, orodij in avtomobilskih delov. AUTODOC močno priporoča, da ste previdni in upoštevate pravila glede varnosti pri izvajanju popravil ali nameščanju nadomestnih delov. Ne pozabite: uporaba avtomobilskih delov slabše kakovosti vam ne zagotavlja ustrezne ravni varnosti v cestnem prometu.

© Copyright 2022 – Vse vsebine na tej spletni strani, zlasti besedila, fotografije in grafike, so zaščitene z zakonom o avtorskih pravicah. Vse pravice, vključno z razmnoževanjem, objavljanjem, urejanjem in prevajanjem, ostanejo pridržane, AUTODOC GmbH.