



Kako zamenjati avtodel  
kolesni ležaji zadaj na  
avtu **VW Polo 6N1** –  
vodnik menjave

## VIDEO VODIČ



### Pomembno!

Ta postopek zamenjave je mogoče uporabiti za:

VW Polo I Hatchback (86) 0.9, VW Polo I Hatchback (86) 1.1, VW Polo I Hatchback (86) 1.3, VW Derby I (86) 0.9, VW Derby I (86) 1.1, VW Derby I (86) 1.3, VW Polo II Hatchback (86C, 80) 1.0, VW Polo II Hatchback (86C, 80) 1.1, VW Polo II Hatchback (86C, 80) 1.3, VW Polo II Hatchback (86C, 80) 1.3 D, VW Polo II Hatchback (86C, 80) 1.4 D, VW Polo II Hatchback (86C, 80) 1.3 Cat, VW Polo II Hatchback (86C, 80) 1.0 Cat, VW Derby II (86C, 80) 1.0, VW Derby II (86C, 80) 1.1, (+ 213)

Koraki se lahko nekoliko razlikujejo glede na zasnovo avtomobila.

**MENJAVA: KOLESNEGA LEŽAJA – VW POLO 6N1.  
ORODJE, KI GA BOSTE MORDA POTREBOVALI:**



- Žična krtača
- Univerzalni čistilni sprej
- Večnamenska mast
- Bakrena mast
- Navorni ključ
- Kombinirani ključ №10
- Pogonska vtičnica št. 24
- Nasadni ključ za kolo №17
- Komplet puše in ležaja gonila
- 3-ročni snemavec zobnikov
- Izvijač z zatikalom
- Kladivo
- Lomilka
- Podložni klin

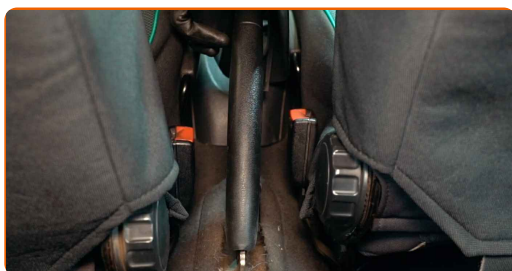
**KUPITE ORODJA**

### AUTODOC priporoča:

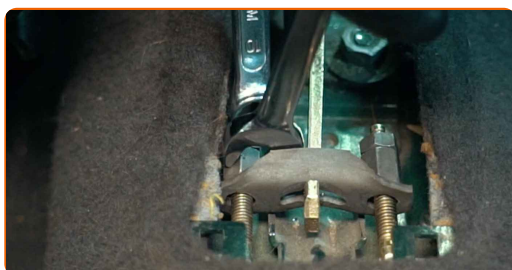
- Ne uporabite rabljenega sklopa ležajev v vašem VW Polo 6N1 avtu.
- Postopek zamenjave ležaja pesta kolesa je enak za obe kolesi na isti osi.
- Prosimo, upoštevajte: vsa dela na avtu – VW Polo 6N1 – morajo biti izvedena, ko je motor izklopljen.

## ZAMENJAVO OPRAVITE V NASLEDNJEM VRSTEM REDU:

- 1** Vklonite vzvod parkirne zavore.



- 2** Sprostite parkirni zavorni kabel. Uporabite kombinirani ključ №10.



- 3** Zablockirajte kolesa s pomočjo klinov.

4

Odvijte vijake nastavka kolesa. Uporabite kolesni nasadni nastavek št. 17



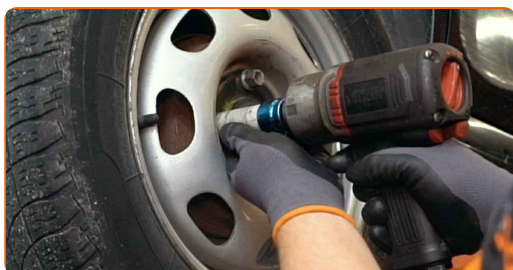
5

Vzdignite zadnji del avtomobila in otrdite podpornike.



6

Odvijte vijake kolesa.



### AUTODOC priporoča:

- Opozorilo! Držite kolo med odvijanjem pritrdilnih vijakov, da se izognete poškodbam. VW Polo 6N1

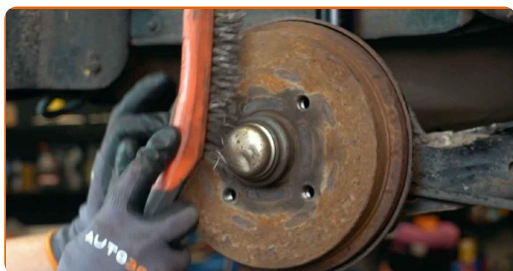
7

Odstranite kolo.



8

Očistite zavorni boben. Uporabite žično krtačo. Uporabite večnamenski čistilni sprej.



9

Odstranite pokrovček matice pesta. Uporabite lomilko. Uporabite kladivo.



10

Odstranite razcepko, ki pritrjuje matico pesta. Uporabite lomilko. Uporabite kladivo.



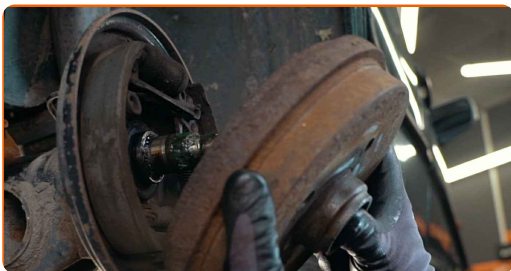
11

Odvijte matico pesta. Uporabite nasadni ključ №24. Uporabite izvijač z zatikalom.



12

Odstranite zavorni boben, sestavljen skupaj z ležajem pesta kolesa.



### Menjava: kolesnega ležaja – VW Polo 6N1. Nasvet:

- Preglejte bobnaste zavore. Zamenjajte jih, če je potrebno.

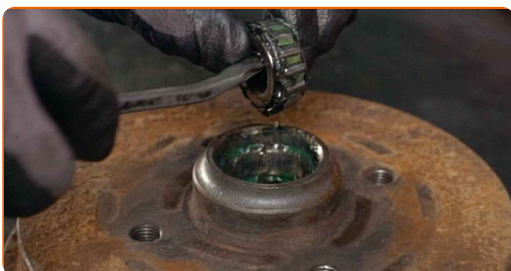
13

Očistite nosilec ležaja pesta. Uporabite večnamenski čistilni sprej.



14

Odstranite nosilec pesto ležaja. Uporabite lomilko.

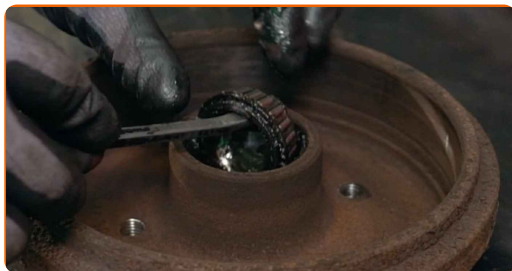


15

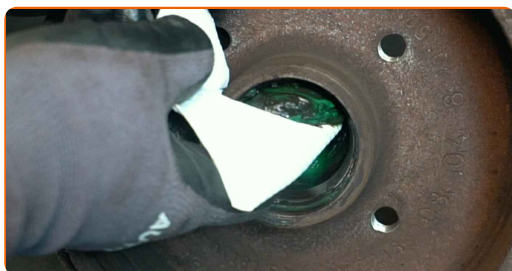
Odstranite notranje oljno tesnilo kolesnega ležaja. Uporabite lomilko.



16 Odstranite nosilec pesto ležaja. Uporabite lomilko.



17 Očistite nosilec ležaja pesta.



18 Odstranite notranji obroč ležaja kolesa iz zavornega bobna. Uporabite 3-ročni snemalec zobnikov. Uporabite komplet puše in ležaja gonilnika.



19 Odstranite notranji obroč ležaja kolesa iz zavornega bobna. Uporabite komplet puše in ležaja gonilnika.





- 20** Namestite nov notranji obroč ležaja kolesa v zavorni boben. Uporabite komplet puše in ležaja gonilnika. Uporabite kladivo.



- 21** Namestite nov notranji obroč ležaja kolesa v zavorni boben. Uporabite komplet puše in ležaja gonilnika. Uporabite kladivo.



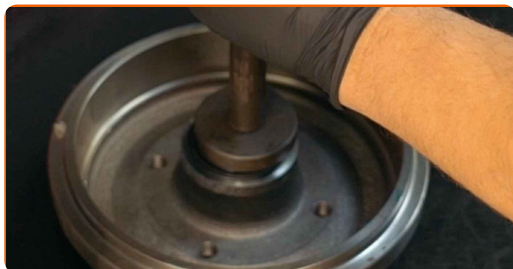
- 22** Obdelajte notranji obroč in ležaj kolesa. Uporabite večnamensko mast.



- 23** Namestite nov pesto ležaj in ga pritrdite.



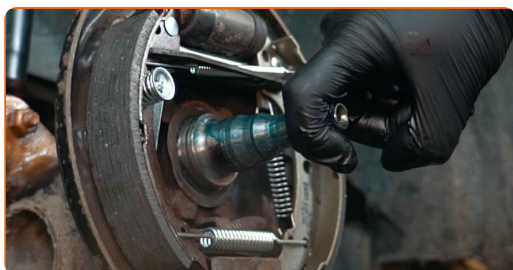
**24** Pritisnite notranje oljno tesnilo kolesnega ležaja. Uporabite komplet puše in ležaja gonilnika. Uporabite kladivo.



**25** Namestite nov pesto ležaj in ga pritrdite.



**26** Obdelajte pesto kolesa na območju, kjer se stika z zavornim bobnom. Uporabite večnamensko mast.



**27** Namestite zavorni boben, sestavljen z ležajem pesta kolesa.



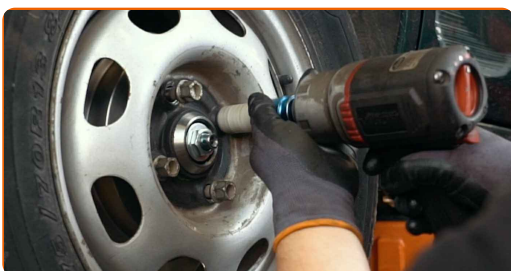
28 Namestite kolo.



### AUTODOC priporoča:

- Opozorilo! Držite kolo med privijanjem pritrdilnih vijakov na avto, da se izognete poškodbam. VW Polo 6N1

29 Privijte vijake kolesa. Uporabite kolesni nasadni nastavek št. 17



30 Privijte matico pesta. Uporabite nasadni ključ №24. Uporabite izvijač z zatikalom.



### Menjava: kolesnega ležaja – VW Polo 6N1. Strokovnjaki priporočajo:

- Poravnajte zavorni boben.

31

Odvijte vijake kolesa. Uporabite kolesni nasadni nastavek št. 17

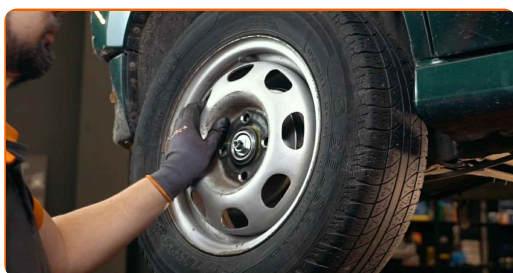


### AUTODOC priporoča:

- Pomembno! Držite kolo med odvijanjem pritrdilnih vijakov. VW Polo 6N1

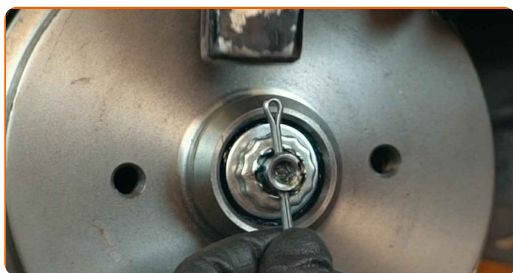
32

Odstranite kolo.



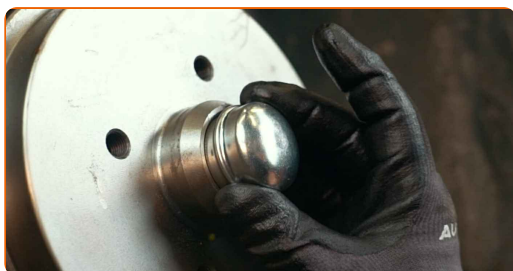
33

Namestite novo razcepko matice pesta. Uporabite lomilko. Uporabite kladivo.

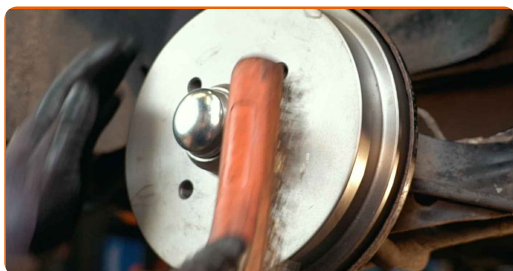


34

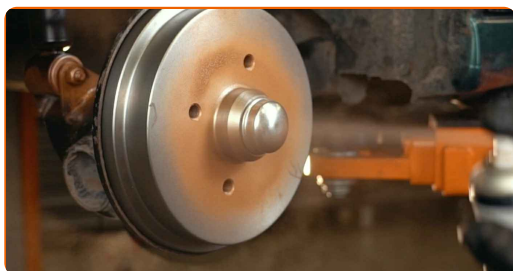
Namestite pokrovčke matice peste. Uporabite kladivo.



**35** Očistite nosilec platišča kolesa. Uporabite žično krtačo.



**36** Obdelajte površino, kjer se platišče kolesa dotika zavornega bobna. Uporabite bakreno mast.



**37** Namestite kolo.



### AUTODOC priporoča:

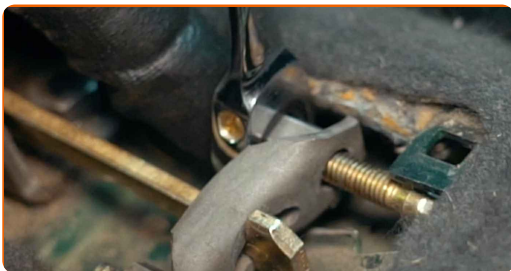
- Pomembno! Držite kolo med privijanjem pritrdilnih vijakov. VW Polo 6N1

**38** Privijte vijake kolesa. Uporabite kolesni nasadni nastavek št. 17



39

Prilagodite napetost parkirnega zavornega kabla. Uporabite kombinirani ključ N°10.



40

Sprostite ročico parkirne zavore.



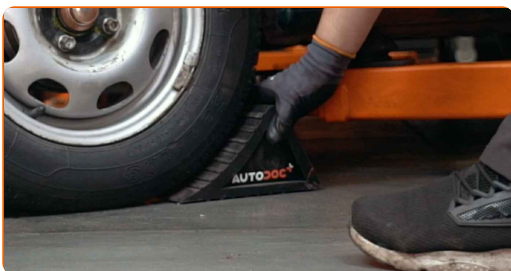
41

Spustite avto in z delanjem v navzkrižnem vrstnem redu, zategnite kolesne vijake. Uporabite kolesni nasadni nastavek št. 17 Uporabite navorni ključ. Zategnite ga do navora 110 Nm.



42

Odstranite dvigalke in kline.



**ODLIČNO OPRAVLJENO!** 👍

**OGLEJTE SI VEČ VADNIC**

## AUTODOC – VISOKOKVALITETNI AVTODELI PO DOSTOPNIH CENAH

AUTODOC MOBILNA APLIKACIJA: UJEMITE SUPER PONUDBE IN NAKUPUJTE PRIROČNO



**AUTODOC+**

GET IT ON  
**Google Play**

Download on the  
**App Store**

**Download**

**SUPER IZBIRA REZERVNIH DELOV ZA VAŠ AVTOMOBIL**

**KUPITE REZERVNE DELE ZA VW**

**KOLESNI LEŽAJ: ŠIROKA IZBIRA**

**IZBERITE AVTOMOBILSKE DELE ZA VW POLO 6N1**

**KOLESNI LEŽAJ ZA VW: KUPITE ZDAJ**

**KOLESNI LEŽAJ ZA VW POLO 6N1: NAJBOLJŠE PONUDBE & UGODNOSTI**

## **ⓘ OMEJITEV ODGOVORNOSTI:**

Dokument vsebuje le splošna priporočila, ki so lahko koristna za vas, ko izvajate popravila ali nameščate nadomestne dele. AUTODOC ne odgovarja za kakršnokoli izgubo, poškodbo, škodo na premoženju, ki nastane v procesu popravila ali zamenjave zaradi nepravilne uporabe ali napačne razlage razpoložljivih informacij.

AUTODOC ne odgovarja za morebitne napake in nejasnosti v tem priročniku. Informacije so samo informativne narave in ne morejo nadomestiti nasveta strokovnjakov.

AUTODOC ne odgovarja za nepravilno ali nevarno uporabo opreme, orodij in avtomobilskih delov. AUTODOC močno priporoča, da ste previdni in upoštevate pravila glede varnosti pri izvajanju popravil ali nameščanju nadomestnih delov. Ne pozabite: uporaba avtomobilskih delov slabše kakovosti vam ne zagotavlja ustrezne ravni varnosti v cestnem prometu.

© Copyright 2022 – Vse vsebine na tej spletni strani, zlasti besedila, fotografije in grafike, so zaščitene z zakonom o avtorskih pravicah. Vse pravice, vključno z razmnoževanjem, objavljanjem, urejanjem in prevajanjem, ostanejo pridržane, AUTODOC GmbH.