

# **AUTODOC CLUB**

Kako zamenjati avtodel  
brisalce spredaj na avtu

**PEUGEOT PARTNER**

**Zaboj** – vodnik menjave

## PODOBEN VIDEO VODIČ



Ta video prikazuje postopek menjave podobnega avtodela na drugem vozilu

### Pomembno!

Ta postopek zamenjave je mogoče uporabiti za:

PEUGEOT PARTNER Zaboj 1.6, PEUGEOT PARTNER Zaboj 1.6 HDi 90, PEUGEOT PARTNER Zaboj 1.6 HDi, PEUGEOT PARTNER Zaboj 1.6 HDi 16V, PEUGEOT PARTNER Zaboj Électrique, PEUGEOT PARTNER Zaboj 1.6 BlueHDi 100, PEUGEOT PARTNER Zaboj 1.6 BlueHDi 120, PEUGEOT PARTNER Zaboj 1.6 HDi / BlueHDi 75, PEUGEOT PARTNER Zaboj 1.2 THP, PEUGEOT PARTNER Zaboj 1.6 BlueHDi 100 4x4

Koraki se lahko nekoliko razlikujejo glede na zasnovo avtomobila.

Ta vodič je bil ustvarjen na osnovi postopka menjave za podobni avtodel: PEUGEOT 208 I Hatchback (CA\_, CC\_) 1.2

Menjava: brisalcev – PEUGEOT PARTNER Zabož. AUTODOC priporoča:

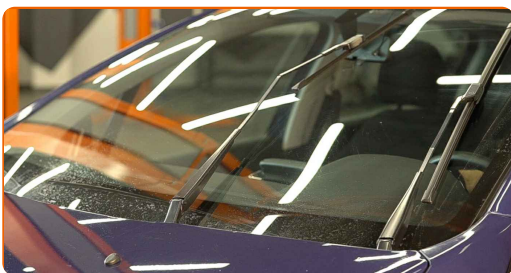
- Vedno zamenjajte rezila sprednjih brisalcev skupaj. To bo zagotovilo učinkovito in enotno čiščenje vetrobranskega stekla.
- Ne zamešajte metlic za voznika in sovoznika.
- Postopek zamenjave obeh brisalcev je identičen.
- Vsa dela je potrebno opraviti pri ugasnjem motorju.

**MENJAVA: BRISALCEV – PEUGEOT PARTNER ZABOJ. SLEDITE NASLEDNJIM KORAKOM:**

**1** Vklonite vžig.

**2** Ročico brisalnika vetrobranskih stekel prestavite v spodnji položaj.

**3** Izklonite vžig. V servisnem načinu so brisalniki v zgornjem položaju.

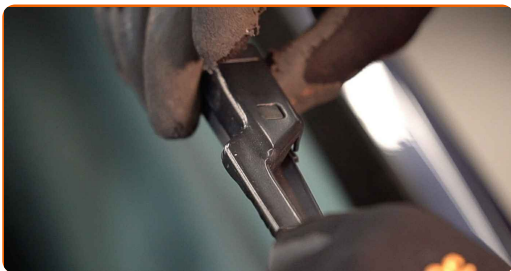


**4** Pripravite nove brisalnike vetrobranskega stekla.



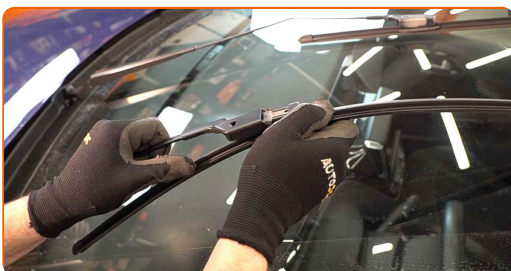
5

Potegnite ročico brisalca stran od steklene površine dokler se ne ustavi.



6

Stisnite sponko. Odstranite metlico iz ročice brisalnika.



Menjava: brisalcev – PEUGEOT PARTNER Zabož. Nasvet AUTODOC strokovnjakov:

- Pri menjavi metlice brisalnice bodite previdni, da preprečite udarec vzmetne ročice brisalnika ob steklo.

7

Namestite novo metlico brisalnika in previdno pritisnite ročico brisalnika ob steklo.



### Menjava: brisalcev – PEUGEOT PARTNER Zaboj. AUTODOC nasvet:

- Ne dotikajte se metlic brisalca na gumijastem robu delovne površina, da bi preprečili škodo na grafitni oblogo.
- Zagotovite, da se gumjasti trak lopatice tesno prilega na steklo vzdolž celotne dolžine.

8

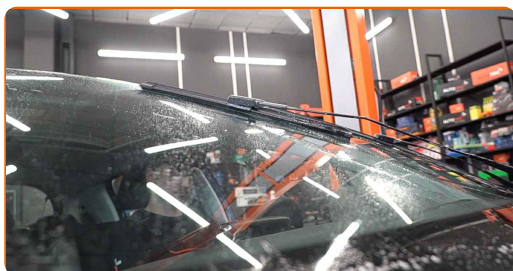
Vklopite vžig.

9

Ročico brisalnika vetrobranskih stekel prestavite v spodnji položaj. Pri tem boste preklopili brisalnike vetrobranskega stekla iz servisnega načina v način delovanja.

10

Po namestitvi preverite delovanje brisalcev. Rezila ne sme sekati ali udarjati po vetrobranskem steklu.



**ODLIČNO OPRAVLJENO!** 

**OGLEJTE SI VEČ VADNIC**

## AUTODOC – VISOKOKVALITETNI AVTODELI PO DOSTOPNIH CENAH

**AUTODOC MOBILNA APLIKACIJA: UJEMITE SUPER PONUDBE IN NAKUPUJTE PRIROČNO**



**+ AUTODOC**

GET IT ON  **Google Play**

Download on the  **App Store**

**Download**

**SUPER IZBIRA REZERVNIH DELOV ZA VAŠ AVTOMOBIL**

**BRISALCI: ŠIROKA IZBIRA**

### **OMEJITEV ODGOVORNOSTI:**

Dokument vsebuje le splošna priporočila, ki so lahko koristna za vas, ko izvajate popravila ali nameščate nadomestne dele. AUTODOC ne odgovarja za kakršnokoli izgubo, poškodbo, škodo na premoženju, ki nastane v procesu popravila ali zamenjave zaradi nepravilne uporabe ali napačne razlage razpoložljivih informacij.

AUTODOC ne odgovarja za morebitne napake in nejasnosti v tem priročniku. Informacije so samo informativne narave in ne morejo nadomestiti nasveta strokovnjakov.

AUTODOC ne odgovarja za nepravilno ali nevarno uporabo opreme, orodij in avtomobilskih delov. AUTODOC močno priporoča, da ste previdni in upoštevate pravila glede varnosti pri izvajanju popravil ali nameščanju nadomestnih delov. Ne pozabite: uporaba avtomobilskih delov slabše kakovosti vam ne zagotavlja ustrezne ravni varnosti v cestnem prometu.

© Copyright 2023 – Vse vsebine na tej spletni strani, zlasti besedila, fotografije in grafike, so zaščitene z zakonom o avtorskih pravicah. Vse pravice, vključno z razmnoževanjem, objavljanjem, urejanjem in prevajanjem, ostanejo pridržane, AUTODOC SE.