



Kako zamenjati avtodel
mehanizem dviga stekla
spredaj na avtu

PEUGEOT PARTNER

Zaboj (5) – vodnik
menjave

PODOBEN VIDEO VODIČ



Ta video prikazuje postopek menjave podobnega avtodela na drugem vozilu

Pomembno!

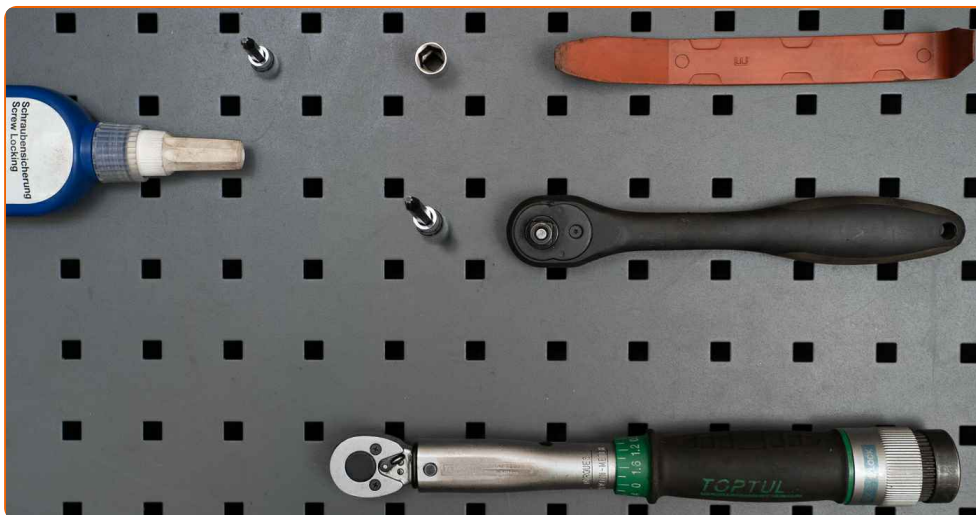
Ta postopek zamenjave je mogoče uporabiti za:

PEUGEOT PARTNER Zaboj (5) 1.1, PEUGEOT PARTNER Zaboj (5) 1.4, PEUGEOT PARTNER Zaboj (5) 1.8 D, PEUGEOT PARTNER Zaboj (5) 1.9 D, PEUGEOT PARTNER Zaboj (5) 2.0 HDi, PEUGEOT PARTNER Zaboj (5) 1.4 BiFuel, PEUGEOT PARTNER Zaboj (5) 1.9 D 4x4, PEUGEOT PARTNER Zaboj (5) 2.0 HDi 4x4, PEUGEOT PARTNER Zaboj (5) 1.6 HDi 75, PEUGEOT PARTNER Zaboj (5) 1.6 HDi 90, PEUGEOT PARTNER Zaboj (5) Electric, PEUGEOT PARTNER Zaboj (5) 1.6 HDI 92

Koraki se lahko nekoliko razlikujejo glede na zasnovo avtomobila.

Ta vodič je bil ustvarjen na osnovi postopka menjave za podobni avtodel: CITROËN Berlingo / Berlingo First Van (M_) 1.9 D

MENJAVA: MEHANIZMA ZA DVIG STEKLA – PEUGEOT PARTNER ZABOJ (5). SEZNAM ORODJA, KI GA BOSTE POTREBOVALI:



- Lepilo za tesnenje vijakov
- Navorni ključ
- Pogonska vtičnica št. 10
- Torx nastavek T20
- Torx nastavek T30
- Izvijač z zatikalom
- Orodje za snemanje plastičnih čepov

Kupite orodja

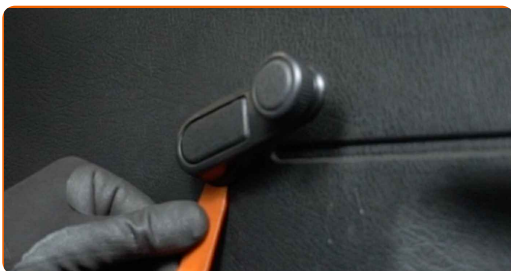
Menjava: mehanizma za dvig stekla – PEUGEOT PARTNER Zaboј (5).
AUTODOC nasvet:

- Vsa dela je potrebno opraviti pri ugasnjem motorju.

MENJAVA: MEHANIZMA ZA DVIG STEKLA – PEUGEOT PARTNER ZABOJ (5). UPORABITE NASLEDNJI POSTOPEK:

1 Odprite vrata avtomobila.

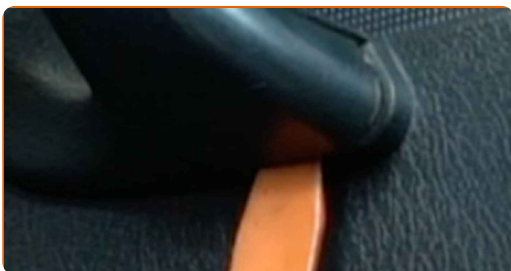
2 Odstranite kljuko regulatorja okna. Uporabite plastično orodje za demontažo.



AUTODOC priporoča:

- Menjava: mehanizma za dvig stekla – PEUGEOT PARTNER Zaboј (5). Ne uporabljajte prekomerne sile med odstranjevanjem dela, saj ga ta lahko poškoduje.

3 Odstranite prevleko kljuke vrat. Uporabite plastično orodje za demontažo.



AUTODOC priporoča:

- Ne uporabite prevelike sile pri odstranjevanju dela. V nasprotnem primeru ga lahko poškodujete.

4

Odstranite okvir kljuke vrat. Uporabite plastično orodje za demontažo.



AUTODOC priporoča:

- Menjava: mehanizma za dvig stekla – PEUGEOT PARTNER Zabož (5). Da preprečite poškodbo dela med odstranjevanjem, ne uporabljajte prekomerne sile.

5

Odvijte spodnje pritrdilne elemente vratnega panela. Uporabite vijačni nastavek T20.



6

Odvijte pritrdilni element kljuke vrat. Uporabite vijačni nastavek T30.



7 Odstranite vratni panel.



AUTODOC priporoča:

- Ne uporabite prevelike sile pri odstranjevanju dela. V nasprotnem primeru ga lahko poškodujete.

8 Odstranite zgornje gumijasto tesnilo.



9 Odstranite vratni panel.



10 Odstranite zvočno izolacijo vratnega panela.



11 Odstranite kljuko vrat.



12 Pritrdite kljuko regulatorja okna.



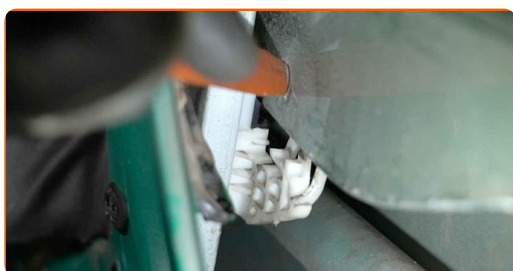
13 Spustite steklo, da boste lahko videli pritrdilne elemente, ki ga povezujejo z mehanizmom regulatorja okna.



14 Odstranite kljuko regulatorja okna.

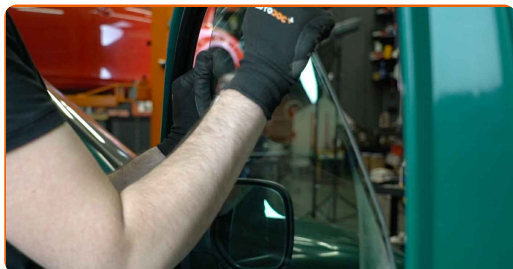


15 Snemite pritrdilne elemente stekla. Uporabite plastično orodje za demontažo.



16

Malo dvignite steklo in ga odstranite.

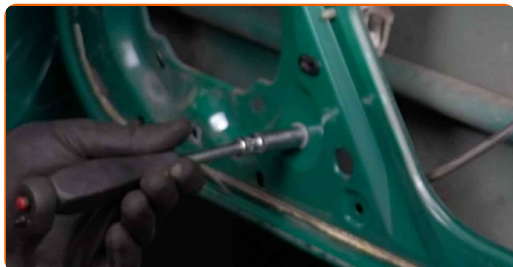


AUTODOC priporoča:

- Da se izognete poškodbam, pri dviganju držite steklo.
- Menjava: mehanizma za dvig stekla – PEUGEOT PARTNER Zabož (5). Ne uporabljajte prekomerne sile med vgradnjo. To lahko poškoduje del.

17

Odvijte pritrdilne elemente sklopa regulatorja okna. Uporabite nasadni ključ №10. Uporabite izvijač z zatikalom.



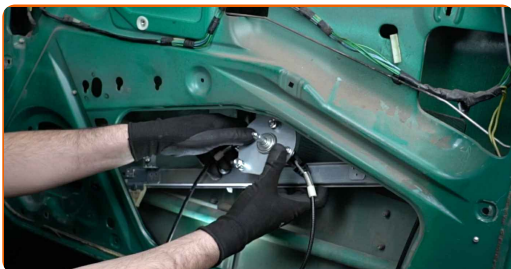
18

Odstranite mehanizem regulatorja okna.



19

Namestite novi mehanizem regulatorja okna.



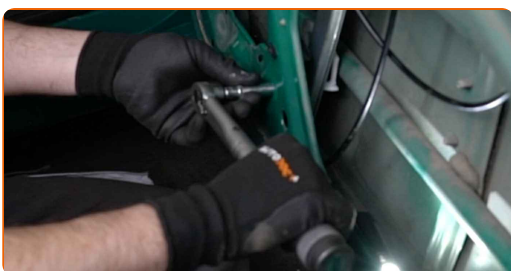
20

Obdelajte navoj pritrdilnih elementov regulatorja okna. Uporabite lepilo za tesnenje vijakov.



21

Zategnite pritrdilne elemente sklopa regulatorja okna. Uporabite nasadni ključ №10. Uporabite navorni ključ. Zategnite ga do navora 12 Nm.



22

Spustite okensko steklo in ga namestite na njegov vgradni prostor v mehanizem regulatorja za okno.



AUTODOC priporoča:

- Da se izognete poškodbam, držite steklo med spuščanjem.
- Pri nameščanju ne uporabljajte prekomerne sile, da ne poškodujete dela.

23

Pritrdite kljuko regulatorja okna.



24

Dvignite steklo do konca.



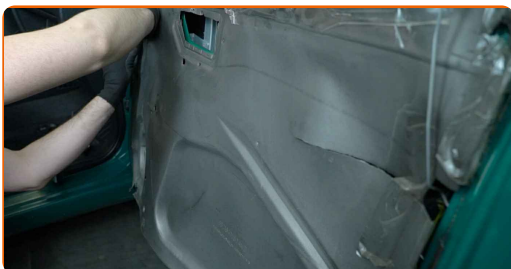
25

Odstranite kljuko regulatorja okna.



26

Pritrdite zvočno izolacijo vratnega panela.



AUTODOC priporoča:

- Preverite, ali se zvočna izolacija dobro prilega na pritrdilna mesta.

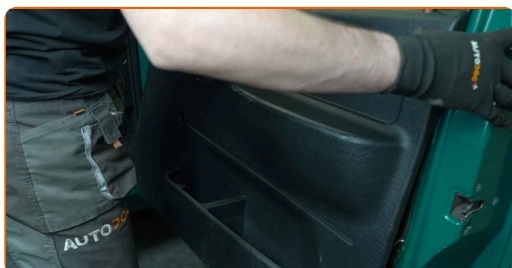
27

Namestite kljuko vrat.



28

Ponovno namestite vratni panel. Prepričajte se, da slišite klik, ki kaže na to, da je pravilno nameščena.

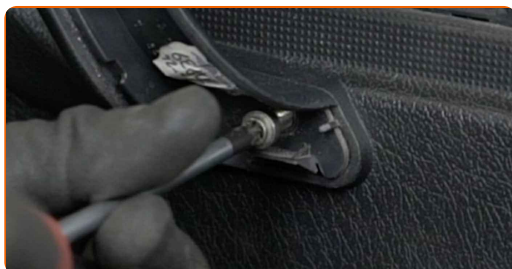


AUTODOC priporoča:

- Menjava: mehanizma za dvig stekla – PEUGEOT PARTNER Zabož (5). Da preprečite poškodbo dela med vgradnjo, ne uporabljajte prekomerne sile.

29

Pritrdite pritrdilni element kljuge vrat. Uporabite vijačni nastavek T30.



30 Namestite okvir kljuke vrat.



31 Privijte spodnje pritrdilne elemente vratnega panela. Uporabite vijačni nastavek T20.



32 Pritrdite kljuko regulatorja okna.



33 Namestite zgornje gumijasto tesnilo.



34 Pritrdite prevleko kljuke vrat.



35 Preverite, ali regulator okna deluje pravilno.

36 Zaprite avtomobilska vrata.

ODLIČNO OPRAVLJENO! 

OGLEJTE SI VEČ VADNIC

AUTODOC – VISOKOKVALITETNI AVTODELI PO DOSTOPNIH CENAH

AUTODOC MOBILNA APLIKACIJA: UJEMITE SUPER PONUDBE IN NAKUPUJTE PRIROČNO



+ AUTODOC

GET IT ON  **Google Play**

 **Download on the App Store**

Download

SUPER IZBIRA REZERVNIH DELOV ZA VAŠ AVTOMOBIL

MEHANIZEM ZA DVIG STEKLA: ŠIROKA IZBIRA

OMEJITEV ODGOVORNOSTI:

Dokument vsebuje le splošna priporočila, ki so lahko koristna za vas, ko izvajate popravila ali nameščate nadomestne dele. AUTODOC ne odgovarja za kakršnokoli izgubo, poškodbo, škodo na premoženju, ki nastane v procesu popravila ali zamenjave zaradi nepravilne uporabe ali napačne razlage razpoložljivih informacij.

AUTODOC ne odgovarja za morebitne napake in nejasnosti v tem priročniku. Informacije so samo informativne narave in ne morejo nadomestiti nasveta strokovnjakov.

AUTODOC ne odgovarja za nepravilno ali nevarno uporabo opreme, orodij in avtomobilskih delov. AUTODOC močno priporoča, da ste previdni in upoštevate pravila glede varnosti pri izvajanju popravil ali nameščanju nadomestnih delov. Ne pozabite: uporaba avtomobilskih delov slabše kakovosti vam ne zagotavlja ustrezne ravni varnosti v cestnem prometu.

© Copyright 2023 – Vse vsebine na tej spletni strani, zlasti besedila, fotografije in grafike, so zaščitene z zakonom o avtorskih pravicah. Vse pravice, vključno z razmnoževanjem, objavljanjem, urejanjem in prevajanjem, ostanejo pridržane, AUTODOC SE.