

# **AUTODOC CLUB**

Kako zamenjati avtodel  
mehanizem dviga stekla  
spredaj na avtu

**PEUGEOT PARTNER**

**Tepee** – vodnik menjave

## PODOBEN VIDEO VODIČ



Ta video prikazuje postopek menjave podobnega avtodela na drugem vozilu

### Pomembno!

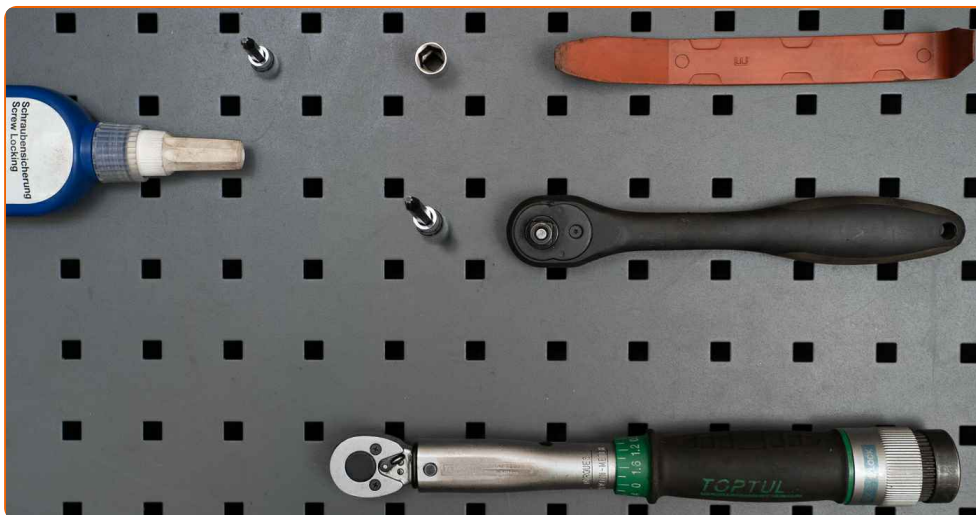
Ta postopek zamenjave je mogoče uporabiti za:

PEUGEOT PARTNER Tepee 1.6 HDi 90, PEUGEOT PARTNER Tepee 1.6, PEUGEOT PARTNER Tepee 1.6 HDi 16V, PEUGEOT PARTNER Tepee 1.6 HDi

Koraki se lahko nekoliko razlikujejo glede na zasnovo avtomobila.

Ta vodič je bil ustvarjen na osnovi postopka menjave za podobni avtodel: CITROËN Berlingo / Berlingo First Van (M\_) 1.9 D

**MENJAVA: MEHANIZMA ZA DVIG STEKLA – PEUGEOT PARTNER TEPEE. SEZNAM ORODJA, KI GA BOSTE POTREBOVALI:**



- Lepilo za tesnenje vijakov
- Navorni ključ
- Pogonska vtičnica št. 10
- Torx nastavek T20
- Torx nastavek T30
- Izvijač z zatikalom
- Orodje za snemanje plastičnih čepov

**Kupite orodja**

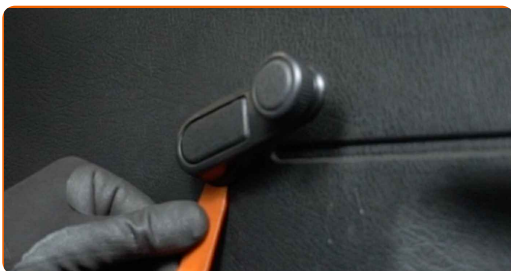
Menjava: mehanizma za dvig stekla – PEUGEOT PARTNER Tepee. AUTODOC nasvet:

- Vsa dela je potrebno opraviti pri ugasnjem motorju.

## MENJAVA: MEHANIZMA ZA DVIG STEKLA – PEUGEOT PARTNER TEPEE. UPORABITE NASLEDNJI POSTOPEK:

**1** Odprite vrata avtomobila.

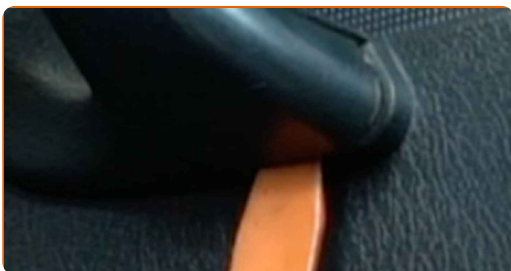
**2** Odstranite kljuko regulatorja okna. Uporabite plastično orodje za demontažo.



### AUTODOC priporočja:

- Menjava: mehanizma za dvig stekla – PEUGEOT PARTNER Tepee. Ne uporabljajte prekomerne sile med odstranjevanjem dela, saj ga ta lahko poškoduje.

**3** Odstranite prevleko kljuke vrat. Uporabite plastično orodje za demontažo.



**AUTODOC priporoča:**

- Ne uporabite prevelike sile pri odstranjevanju dela. V nasprotnem primeru ga lahko poškodujete.

**4**

Odstranite okvir kljuke vrat. Uporabite plastično orodje za demontažo.



**AUTODOC priporoča:**

- Menjava: mehanizma za dvig stekla – PEUGEOT PARTNER Tepee. Da preprečite poškodbo dela med odstranjevanjem, ne uporabljajte prekomerne sile.

**5**

Odvijte spodnje pritrdilne elemente vratnega panela. Uporabite vijačni nastavek T20.



**6**

Odvijte pritrdilni element kljuke vrat. Uporabite vijačni nastavek T30.



**7** Odstranite vratni panel.



**AUTODOC priporoča:**

- Ne uporabite prevelike sile pri odstranjevanju dela. V nasprotnem primeru ga lahko poškodujete.

**8** Odstranite zgornje gumijasto tesnilo.



**9** Odstranite vratni panel.



**10** Odstranite zvočno izolacijo vratnega panela.



**11** Odstranite kljuko vrat.



**12** Pritrdite kljuko regulatorja okna.



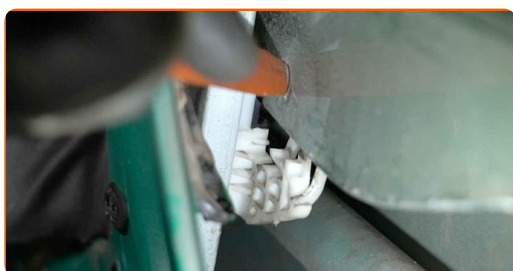
**13** Spustite steklo, da boste lahko videli pritrdilne elemente, ki ga povezujejo z mehanizmom regulatorja okna.



**14** Odstranite kljuko regulatorja okna.

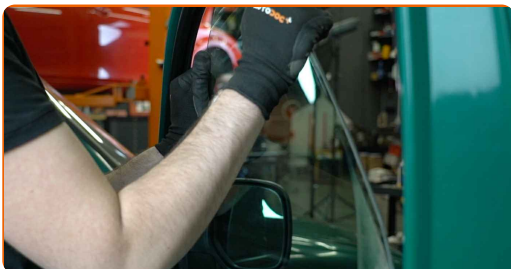


**15** Snemite pritrdilne elemente stekla. Uporabite plastično orodje za demontažo.



16

Malo dvignite steklo in ga odstranite.

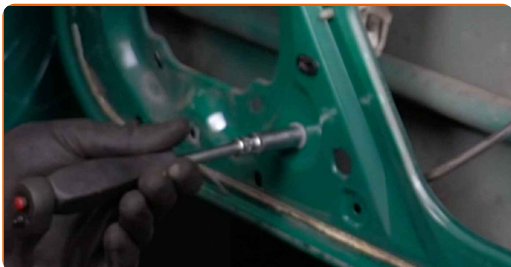


### AUTODOC priporoča:

- Da se izognete poškodbam, pri dviganju držite steklo.
- Menjava: mehanizma za dvig stekla – PEUGEOT PARTNER Tepee. Ne uporabljajte prekomerne sile med vgradnjo. To lahko poškoduje del.

17

Odvijte pritrdilne elemente sklopa regulatorja okna. Uporabite nasadni ključ №10. Uporabite izvijač z zatikalom.



18

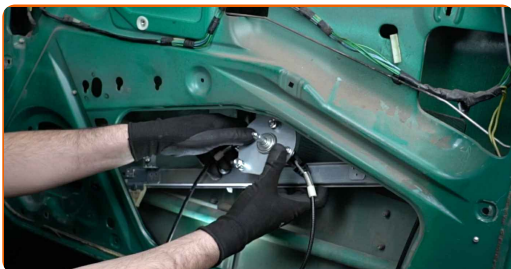
Odstranite mehanizem regulatorja okna.





19

Namestite novi mehanizem regulatorja okna.



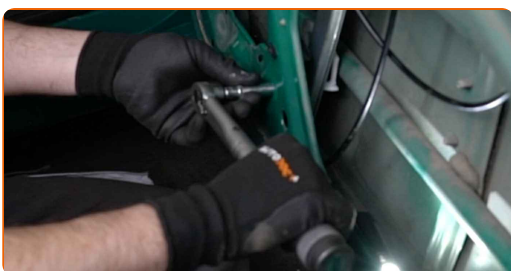
20

Obdelajte navoj pritrdilnih elementov regulatorja okna. Uporabite lepilo za tesnenje vijakov.



21

Zategnite pritrdilne elemente sklopa regulatorja okna. Uporabite nasadni ključ №10. Uporabite navorni ključ. Zategnite ga do navora 12 Nm.



22

Spustite okensko steklo in ga namestite na njegov vgradni prostor v mehanizem regulatorja za okno.



AUTODOC priporoča:

- Da se izognete poškodbam, držite steklo med spuščanjem.
- Pri nameščanju ne uporabljajte prekomerne sile, da ne poškodujete dela.

23

Pritrdite kljuko regulatorja okna.



24

Dvignite steklo do konca.



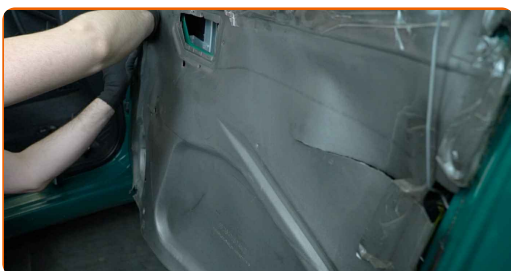
25

Odstranite kljuko regulatorja okna.



26

Pritrdite zvočno izolacijo vratnega panela.



**AUTODOC priporoča:**

- Preverite, ali se zvočna izolacija dobro prilega na pritrdilna mesta.

27

Namestite kljuko vrat.



28

Ponovno namestite vratni panel. Prepričajte se, da slišite klik, ki kaže na to, da je pravilno nameščena.

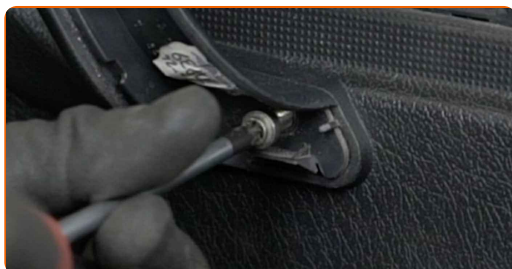


**AUTODOC priporoča:**

- Menjava: mehanizma za dvig stekla – PEUGEOT PARTNER Tepee. Da preprečite poškodbo dela med vgradnjo, ne uporabljajte prekomerne sile.

29

Pritrdite pritrdilni element kljuke vrat. Uporabite vijačni nastavek T30.



**30** Namestite okvir kljuke vrat.



**31** Privijte spodnje pritrdilne elemente vratnega panela. Uporabite vijačni nastavek T20.



**32** Pritrdite kljuko regulatorja okna.



**33** Namestite zgornje gumijasto tesnilo.



**34** Pritrdite prevleko kljuke vrat.



**35** Preverite, ali regulator okna deluje pravilno.

**36** Zaprite avtomobilska vrata.

**ODLIČNO OPRAVLJENO!** 

**OGLEJTE SI VEČ VADNIC**

## AUTODOC – VISOKOKVALITETNI AVTODELI PO DOSTOPNIH CENAH

**AUTODOC MOBILNA APLIKACIJA: UJEMITE SUPER PONUDBE IN NAKUPUJTE PRIROČNO**



**+ AUTODOC**

GET IT ON  **Google Play**

Download on the  **App Store**

**Download**

**SUPER IZBIRA REZERVNIH DELOV ZA VAŠ AVTOMOBIL**

**MEHANIZEM ZA DVIG STEKLA: ŠIROKA IZBIRA**

### **i OMEJITEV ODGOVORNOSTI:**

Dokument vsebuje le splošna priporočila, ki so lahko koristna za vas, ko izvajate popravila ali nameščate nadomestne dele. AUTODOC ne odgovarja za kakršnokoli izgubo, poškodbo, škodo na premoženju, ki nastane v procesu popravila ali zamenjave zaradi nepravilne uporabe ali napačne razlage razpoložljivih informacij.

AUTODOC ne odgovarja za morebitne napake in nejasnosti v tem priročniku. Informacije so samo informativne narave in ne morejo nadomestiti nasveta strokovnjakov.

AUTODOC ne odgovarja za nepravilno ali nevarno uporabo opreme, orodij in avtomobilskih delov. AUTODOC močno priporoča, da ste previdni in upoštevate pravila glede varnosti pri izvajanju popravil ali nameščanju nadomestnih delov. Ne pozabite: uporaba avtomobilskih delov slabše kakovosti vam ne zagotavlja ustrezne ravni varnosti v cestnem prometu.

© Copyright 2022 – Vse vsebine na tej spletni strani, zlasti besedila, fotografije in grafike, so zaščiten z zakonom o avtorskih pravicah. Vse pravice, vključno z razmnoževanjem, objavljanjem, urejanjem in prevajanjem, ostanejo pridržane, AUTODOC GmbH.