



Kako zamenjati avtodel
končnik stabilizatorja
spredaj na avtu

PEUGEOT Partner II Van
– vodnik menjave

PODOBEN VIDEO VODIČ



Ta video prikazuje postopek menjave podobnega avtodela na drugem vozilu

Pomembno!

Ta postopek zamenjave je mogoče uporabiti za:

PEUGEOT Partner II Van 1.6, PEUGEOT Partner II Van 1.6 HDi 90, PEUGEOT Partner II Van 1.6 HDi, PEUGEOT Partner II Van 1.6 HDi 16V, PEUGEOT Partner II Van Électrique, PEUGEOT Partner II Van 1.6 BlueHDi 100, PEUGEOT Partner II Van 1.6 BlueHDi 120, PEUGEOT Partner II Van 1.6 HDi / BlueHDi 75, PEUGEOT Partner II Van 1.2 THP

Koraki se lahko nekoliko razlikujejo glede na zasnovo avtomobila.

Ta vodič je bil ustvarjen na osnovi postopka menjave za podobni avtodel: PEUGEOT 307 SW (3H) 2.0 HDi 135

MENJAVA: KONČNIKA STABILIZATORJA – PEUGEOT PARTNER II VAN. ORODJE, KI GA POTREBUJETE:



- Žična krtača
- Sprej WD-40
- Čistilo zavor
- Bakrena mast
- Kombinirani ključ №16
- Pogonska vtičnica št. 15
- Pogonska vtičnica št. 17
- Nasadni ključ za kolo №17
- Izvijač z zatikalom
- Podložni klin

Kupite orodja

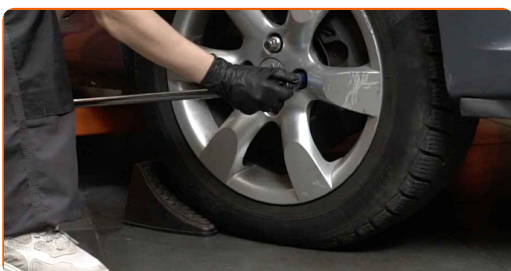
Menjava: končnika stabilizatorja – PEUGEOT Partner II Van. AUTODOC strokovnjaki priporočajo:

- Zamenjajte opornike stabilizatorja na PEUGEOT Partner II Van v parih.
- Postopek zamenjave je enak za oba opornika stabilizatorja na isti osi.
- Vsa dela je potrebno opraviti pri ugasnjenem motorju.

MENJAVA: KONČNIKA STABILIZATORJA – PEUGEOT PARTNER II VAN. PRIPOROČEN VRSTNI RED KORAKOV:

1 Zablockirajte kolesa s pomočjo klinov.

2 Odvijte vijake nastavka kolesa. Uporabite kolesni nasadni nastavek št. 17



3 Vzdignite sprednji del avtomobila in otrdite podpornike.

4 Odvijte vijake kolesa.



Menjava: končnika stabilizatorja – PEUGEOT Partner II Van. AUTODOC priporoča:

- V izognitev poškodbi držite kolo, medtem ko odvijate vijake.

5

Odstranite kolo.



6

Odstranite nosilec kabelskega snopa ABS.



7

Očistite pritrdilne elemente opornikov stabilizatorja. Uporabite žično krtačo. Uporabite sprej WD-40.



- 8** Odvijte pritrdilni element, ki povezuje jarmov drog na blažilnik. Uporabite nasadni ključ №15. Uporabite izvijač z zatikalom.



- 9** Očistite pritrdilne elemente opornikov stabilizatorja. Uporabite žično krtačo. Uporabite sprej WD-40.



- 10** Odvijte pritrdilni element, ki povezuje jarmov drog na palico stabilizatorja. Uporabite kombinirani ključ №16. Uporabite nasadni ključ №15. Uporabite izvijač z zatikalom.



- 11** Odstranite stabilizacijski drog.

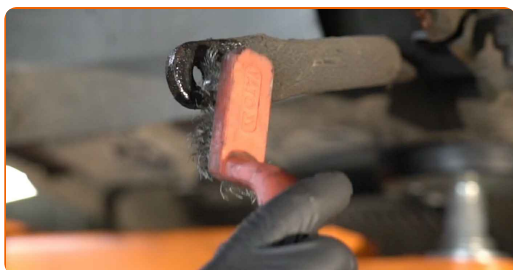


Menjava: končnika stabilizatorja – PEUGEOT Partner II Van. Nasvet AUTODOC strokovnjakov:

- Preverite puše stabilizatorja. Zamenjajte jih, če je potrebno.

12

Očistite sedeže za namestitev droga stabilizatorja. Uporabite žično krtačo. Uporabite sprej WD-40.



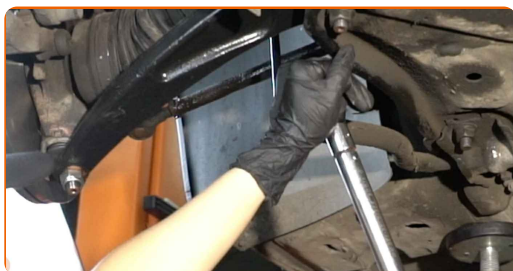
13

Namestite nov drog in zategnite pritrdilna sredstva.



14

Zategnite pritrdilni element, ki povezuje jarmov drog na palico stabilizatorja. Uporabite nasadni ključ №17. Uporabite navorni ključ. Zategnite ga do navora 36 Nm.



- 15** Zategnite pritrdilni element, ki povezuje jarmov drog na blažilnik. Uporabite nasadni ključ №17. Uporabite navorni ključ. Zategnite ga do navora 36 Nm.



- 16** Obdelajte vse spoje opornika stabilizatorja. Uporabite bakreno mast.



- 17** Namestite nosilec kablskega snopa ABS.



- 18** Obdelajte površino, kjer se zavorni kolut stika s platiščem. Uporabite bakreno mast.



19

Očistite površino zavornih kolotov. Uporabite čistilo zavor.



AUTODOC priporoča:

- Menjava: končnika stabilizatorja – PEUGEOT Partner II Van. Po nanosu razpršila počakajte nekaj minut.

20

Namestite kolo.



Menjava: končnika stabilizatorja – PEUGEOT Partner II Van. AUTODOC nasvet:

- V izogib poškodbam držite kolo pri privijanju vijakov.

21

Privijte vijake kolesa. Uporabite kolesni nasadni nastavek št. 17



22

Spustite avto in z delanjem v navzkrižnem vrstnem redu, zategnite kolesne vijake. Uporabite kolesni nasadni nastavek št. 17 Uporabite navorni ključ. Zategnite ga do navora 100 Nm.



23

Odstranite dvigalke in kline.



ODLIČNO OPRAVLJENO! 

OGLEJTE SI VEČ VADNIC

AUTODOC – VISOKOKVALITETNI AVTODELI PO DOSTOPNIH CENAH

AUTODOC MOBILNA APLIKACIJA: UJEMITE SUPER PONUDBE IN NAKUPUJTE PRIROČNO



AUTODOC

GET IT ON
Google Play

Download on the
App Store

Download

SUPER IZBIRA REZERVNIH DELOV ZA VAŠ AVTOMOBIL

KONČNIK STABILIZATORJA: ŠIROKA IZBIRA

i OMEJITEV ODGOVORNOSTI:

Dokument vsebuje le splošna priporočila, ki so lahko koristna za vas, ko izvajate popravila ali nameščate nadomestne dele. AUTODOC ne odgovarja za kakršnokoli izgubo, poškodbo, škodo na premoženju, ki nastane v procesu popravila ali zamenjave zaradi nepravilne uporabe ali napačne razlage razpoložljivih informacij.

AUTODOC ne odgovarja za morebitne napake in nejasnosti v tem priročniku. Informacije so samo informativne narave in ne morejo nadomestiti nasveta strokovnjakov.

AUTODOC ne odgovarja za nepravilno ali nevarno uporabo opreme, orodij in avtomobilskih delov. AUTODOC močno priporoča, da ste previdni in upoštevate pravila glede varnosti pri izvajanju popravil ali nameščanju nadomestnih delov. Ne pozabite: uporaba avtomobilskih delov slabše kakovosti vam ne zagotavlja ustrezne ravni varnosti v cestnem prometu.

© Copyright 2022 – Vse vsebine na tej spletni strani, zlasti besedila, fotografije in grafike, so zaščiteni z zakonom o avtorskih pravicah. Vse pravice, vključno z razmnoževanjem, objavljanjem, urejanjem in prevajanjem, ostanejo pridržane, AUTODOC GmbH.