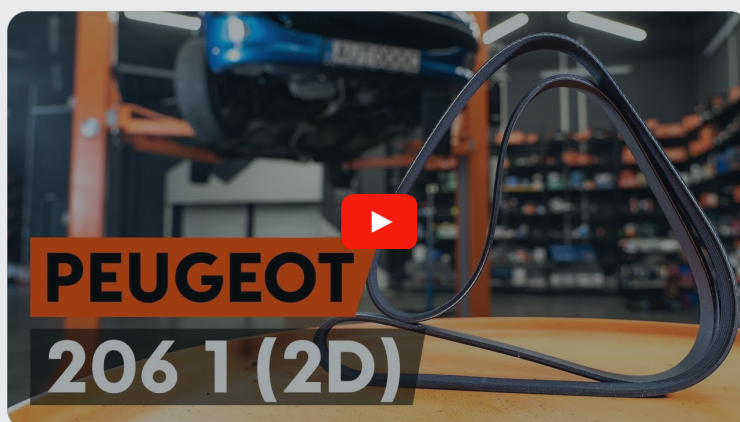




Kako zamenjati avtodel
mikro jermen na avtu
PEUGEOT Boxer
Platform / Chassis (230)
– vodnik menjave

PODOBEN VIDEO VODIČ



Ta video prikazuje postopek menjave podobnega avtodela na drugem vozilu

Pomembno!

Ta postopek zamenjave je mogoče uporabiti za:

PEUGEOT Boxer Platform / Chassis (230) 2.5 D, PEUGEOT Boxer Platform / Chassis (230) 2.5 TD, PEUGEOT Boxer Platform / Chassis (230) 2.5 TDI, PEUGEOT Boxer Platform / Chassis (230) 2.5 TDI 4x4, PEUGEOT Boxer Platform / Chassis (230) 2.5 D 4x4

Koraki se lahko nekoliko razlikujejo glede na zasnovo avtomobila.

Ta vodič je bil ustvarjen na osnovi postopka menjave za podobni avtodel: PEUGEOT 206 Hatchback (2A/C) 1.6

**MENJAVA: MIKRO JERMENA – PEUGEOT BOXER
PLATFORM / CHASSIS (230). SEZNAM ORODJA, KI GA
BOSTE POTREBOVALI:**



- Kvadratni priključek za posodo za odpadno olje št. 3/8"
- Prevleka za blatnik

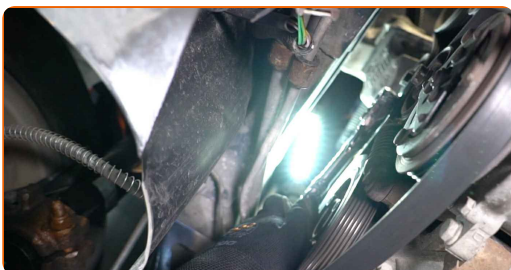
Kupite orodja

Menjava: mikro jermena – PEUGEOT Boxer Platform / Chassis (230).
AUTODOC priporoča:

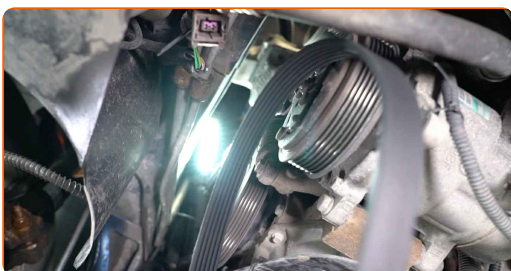
- Vsa dela je potrebno opraviti pri ugasnjem motorju.

MENJAVA: MIKRO JERMENA – PEUGEOT BOXER PLATFORM / CHASSIS (230). PRIPOROČEN VRSTNI RED KORAKOV:

- 1 Odprite pokrov.
- 2 Uporabite zaščitno prevleko za blatnik, da preprečite poškodbe barve in plastičnih delov avta.
- 3 Dvignite avtomobil z dvigalom ali ga namestite nad kanal za pregled.
- 4 Odmaknite napenjalni valj rebrastega jermena. Uporabite kvadratni priključek za posodo za odpadno olje št. 3/8".



- 5 Odstranite rebrasti jermen. Vrnite napenjalni valj v začetni položaj.

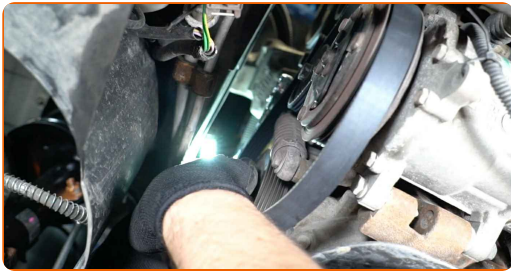


Menjava: mikro jermena – PEUGEOT Boxer Platform / Chassis (230).
AUTODOC strokovnjaki priporočajo:

- Preverite stanje napenjalnega valja in vodilnega valja. Zamenjajte jih, če je to potrebno.

6

Namestite rebrasti jermen.

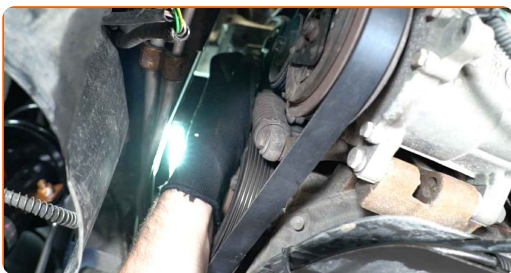


Menjava: mikro jermena – PEUGEOT Boxer Platform / Chassis (230). Nasvet:

- Prepričajte se, da se rebrasti jermen tesno prilega na vse valje.

7

Odmaknite napenjalni valj rebrastega jermena. Uporabite kvadratni priključek za posodo za odpadno olje št. 3/8".



8

Namestite rebrasti jermen na napenjalni valj.

9

Vrnite napenjalni valj v začetni položaj.



10

Pustite da motor nekaj minut deluje. To je potrebno, da se prepričate o pravilnem delovanju komponente.

11

Spustite avtomobil.

12

Odstranite zaščitni pokrov blatnika.

13

Zaprte pokrov.

ODLIČNO OPRAVLJENO! 👍

OGLEJTE SI VEČ VADNIC

AUTODOC – VISOKOKVALITETNI AVTODELI PO DOSTOPNIH CENAH

AUTODOC MOBILNA APLIKACIJA: UJEMITE SUPER PONUDBE IN NAKUPUJTE PRIROČNO



AUTODOC

GET IT ON
 Google Play

Download on the
 App Store

Download

SUPER IZBIRA REZERVNIH DELOV ZA VAŠ AVTOMOBIL

MIKRO JEREMEN: ŠIROKA IZBIRA

OMEJITEV ODGOVORNOSTI:

Dokument vsebuje le splošna priporočila, ki so lahko koristna za vas, ko izvajate popravila ali nameščate nadomestne dele. AUTODOC ne odgovarja za kakršnokoli izgubo, poškodbo, škodo na premoženju, ki nastane v procesu popravila ali zamenjave zaradi nepravilne uporabe ali napačne razlage razpoložljivih informacij.

AUTODOC ne odgovarja za morebitne napake in nejasnosti v tem priročniku. Informacije so samo informativne narave in ne morejo nadomestiti nasveta strokovnjakov.

AUTODOC ne odgovarja za nepravilno ali nevarno uporabo opreme, orodij in avtomobilskih delov. AUTODOC močno priporoča, da ste previdni in upoštevate pravila glede varnosti pri izvajanju popravil ali nameščanju nadomestnih delov. Ne pozabite: uporaba avtomobilskih delov slabše kakovosti vam ne zagotavlja ustrezne ravni varnosti v cestnem prometu.

© Copyright 2021 – Vse vsebine na tej spletni strani, zlasti besedila, fotografije in grafike, so zaščiteni z zakonom o avtorskih pravicah. Vse pravice, vključno z razmnoževanjem, objavljanjem, urejanjem in prevajanjem, ostanejo pridržane, AUTODOC GmbH.