

# **AUTODOC CLUB**

Kako zamenjati avtodel  
zavorni boben na avtu  
**PEUGEOT 405 I Estate**  
**(15E)** – vodnik menjave

## PODOBEN VIDEO VODIČ



Ta video prikazuje postopek menjave podobnega avtodela na drugem vozilu

### Pomembno!

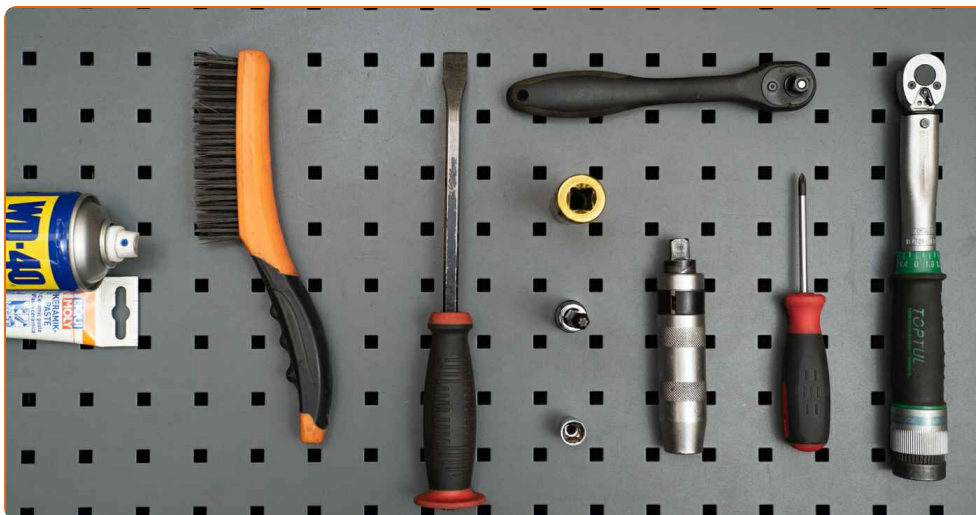
Ta postopek zamenjave je mogoče uporabiti za:

PEUGEOT 405 I Estate (15E) 1.6, PEUGEOT 405 I Estate (15E) 1.9, PEUGEOT 405 I Estate (15E) 1.8 TD, PEUGEOT 405 I Estate (15E) 1.9 D, PEUGEOT 405 I Estate (15E) 1.9 4x4 (DDZ (XU9M)), PEUGEOT 405 I Estate (15E) 1.8 GLD, PEUGEOT 405 I Estate (15E) 1.4, PEUGEOT 405 I Estate (15E) 1.6 SRi 4x4, PEUGEOT 405 I Estate (15E) 1.9 4x4, PEUGEOT 405 I Estate (15E) 1.8 DT 4x4, PEUGEOT 405 I Estate (15E) 1.9 Pogon na vseh kolesih

Koraki se lahko nekoliko razlikujejo glede na zasnovo avtomobila.

Ta vodič je bil ustvarjen na osnovi postopka menjave za podobni avtodel: CITROËN Berlingo / Berlingo First Van (M\_) 1.9 D

**MENJAVA: ZAVORNIH BOBNOV – PEUGEOT 405 I  
ESTATE (15E). SEZNAM ORODJA, KI GA BOSTE  
POTREBOVALI:**



- Žična krtača
- Sprej WD-40
- Keramična pasta
- Navorni ključ
- Pogonska vtičnica št. 12
- Torx nastavek T30
- Nasadni ključ za kolo №19
- Izvijač z zatikalom
- Križni izvijač
- Udarni izvijač
- Lomilka
- Podložni klin

**Kupite orodja**

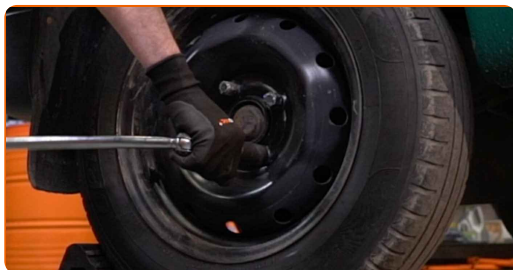
### AUTODOC priporoča:

- Zamenjajte zavorne bobne pri vozilu PEUGEOT 405 I Estate (15E) v parih na vsaki strani zadnje osi. Ne glede na njihovo stanje. To zagotavlja enakomerno zaviranje.
- Postopek zamenjave je enak za desne in leve zavorne bobne na isti osi.
- Ob menjavi zavornih bobnov se prepričajte, da zamenjate tudi zavorne čeljusti.
- Menjava: zavornih bobnov – PEUGEOT 405 I Estate (15E). Sledite naslednjim korakom:

## ZAMENJAVO OPRAVITE V NASLEDNJEM VRSTEM REDU:

**1** Zablockirajte kolesa s pomočjo klinov.

**2** Odvijte vijake nastavka kolesa. Uporabite kolesni nasadni nastavek št. 19



**3** Dvignite avto.

Menjava: zavornih bobnov – PEUGEOT 405 I Estate (15E). AUTODOC nasvet:

- Če uporabljate dvigalko, se prepričajte, da leži na ravni površini brez kakršne koli neravnosti.
- Avtomobil dodatno pritrdite s stojali za dvigalko.

4

Odvijte vijake kolesa.



AUTODOC priporočja:

- Opozorilo! Držite kolo med odvijanjem pritrdilnih vijakov, da se izognete poškodbam. PEUGEOT 405 I Estate (15E)

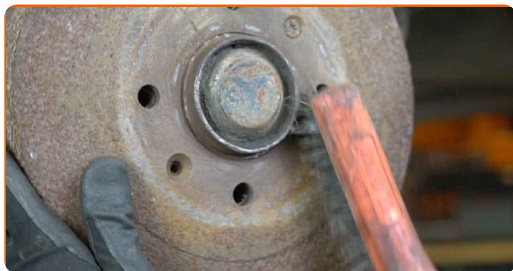
5

Odstranite kolo.



6

Očistite pritrdilne elemente zavrnega bobna. Uporabite žično krtačo. Uporabite sprej WD-40.



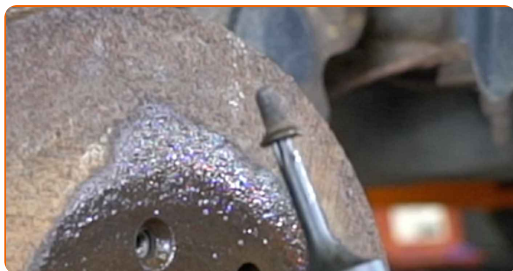
7

Odvijte pritrdilne elemente zavrnega bobna. Uporabite vijačni nastavek T30. Uporabite udarni izvijač.



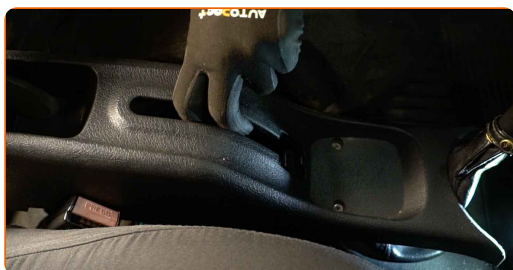
8

Odstranite pritrdilne vijake.

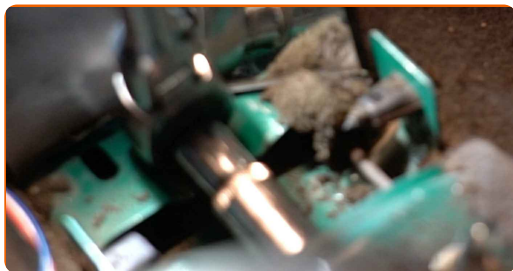


9

Odvijte pritrdilne elemente sredinske konzole in jih odstranite. Uporabite Phillips križni izvijač.



**10** Sprostite nastavitveno matico kabla parkirne zavore. Uporabite nasadni ključ №12. Uporabite izvijač z zatikalom.



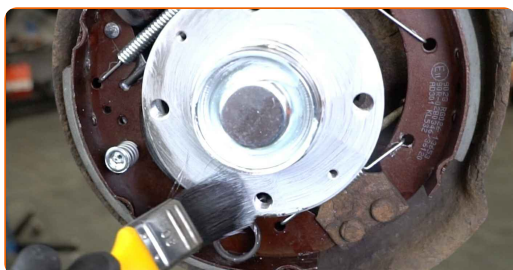
**11** Odstranite zavorni boben. Uporabite lomilko.



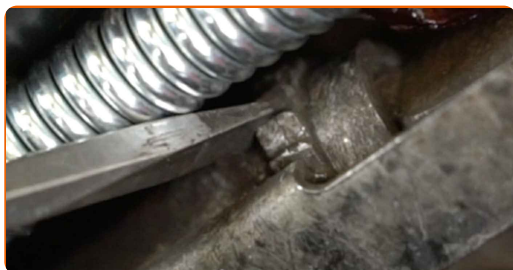
**12** Očistite pesto. Uporabite žično krtačo.



**13** Obdelajte kontaktno površino. Uporabite keramično pasto.



**14** Ponovno nastavite regulator zavorne čeljusti. Uporabite lomilko.



**15** Namestite zavorni boben.



**16** Namestite pritrdilna vijaka.



**17** Zategnite pritrdilne elemente zavornega bobna. Uporabite vijačni nastavek T30. Uporabite navorni ključ. Zategnite ga do navora 10 Nm.



**18** Obdelajte površino, kjer se platišče kolesa dotika zavornega bobna. Uporabite keramično pasto.



**19** Namestite kolo.



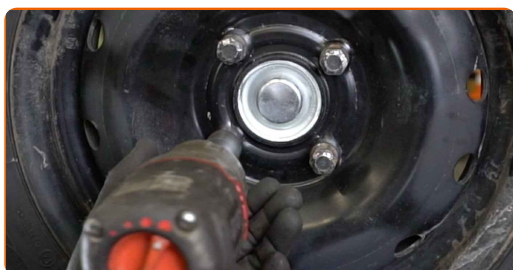


**AUTODOC priporoča:**

- Opozorilo! Držite kolo med privijanjem pritrdilnih vijakov na avto, da se izognete poškodbam. PEUGEOT 405 I Estate (15E)

**20**

Privijte vijake kolesa. Uporabite kolesni nasadni nastavek št. 19

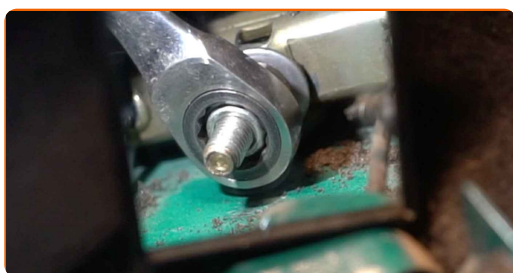


**Menjava: zavornih bobnov – PEUGEOT 405 I Estate (15E). Nasvet:**

- Brez zagona motorja pritisnite na zavorni pedal večkrat, dokler ne začutite odpor.

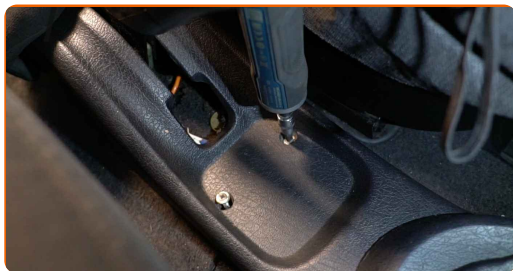
**21**

Prilagodite nastavitveno matico kabla parkirne zavore. Uporabite nasadni ključ N°12. Uporabite izvijač z zatikalom.



22

Namestite sredinsko konzolo in privijte njene pritrdilne elemente. Uporabite Phillips križni izvijač.



23

Spustite avto in z delanjem v navzkrižnem vrstnem redu, zategnite kolesne vijake. Uporabite kolesni nasadni nastavek št. 19 Uporabite navorni ključ. Zategnite ga do navora 90 Nm.



24

Odstranite dvigalke in kline.



**ODLIČNO OPRAVLJENO!** 

**OGLEJTE SI VEČ VADNIC**

## AUTODOC – VISOKOKVALITETNI AVTODELI PO DOSTOPNIH CENAH

**AUTODOC MOBILNA APLIKACIJA: UJEMITE SUPER PONUDBE IN NAKUPUJTE PRIROČNO**



**+ AUTODOC**

GET IT ON  **Google Play**

Download on the  **App Store**

**Download**

**SUPER IZBIRA REZERVNIH DELOV ZA VAŠ AVTOMOBIL**

**ZAVORNI BOBEN: ŠIROKA IZBIRA**

### **i OMEJITEV ODGOVORNOSTI:**

Dokument vsebuje le splošna priporočila, ki so lahko koristna za vas, ko izvajate popravila ali nameščate nadomestne dele. AUTODOC ne odgovarja za kakršnokoli izgubo, poškodbo, škodo na premoženju, ki nastane v procesu popravila ali zamenjave zaradi nepravilne uporabe ali napačne razlage razpoložljivih informacij.

AUTODOC ne odgovarja za morebitne napake in nejasnosti v tem priročniku. Informacije so samo informativne narave in ne morejo nadomestiti nasveta strokovnjakov.

AUTODOC ne odgovarja za nepravilno ali nevarno uporabo opreme, orodij in avtomobilskih delov. AUTODOC močno priporoča, da ste previdni in upoštevate pravila glede varnosti pri izvajanju popravil ali nameščanju nadomestnih delov. Ne pozabite: uporaba avtomobilskih delov slabše kakovosti vam ne zagotavlja ustrezne ravni varnosti v cestnem prometu.

© Copyright 2023 – Vse vsebine na tej spletni strani, zlasti besedila, fotografije in grafike, so zaščitene z zakonom o avtorskih pravicah. Vse pravice, vključno z razmnoževanjem, objavljanjem, urejanjem in prevajanjem, ostanejo pridržane, AUTODOC SE.