

# **AUTODOC CLUB**

Kako zamenjati avtodel  
vzmetna noga (blazilnik)  
spredaj na avtu

**PEUGEOT 306 Sedan** –  
vodnik menjave

## PODOBEN VIDEO VODIČ



Ta video prikazuje postopek menjave podobnega avtodela na drugem vozilu

### Pomembno!

Ta postopek zamenjave je mogoče uporabiti za:

PEUGEOT 306 Sedan 1.1, PEUGEOT 306 Sedan 1.4 SL, PEUGEOT 306 Sedan 1.8 ST, PEUGEOT 306 Sedan 1.6 SR, PEUGEOT 306 Sedan 1.9 SRDT, PEUGEOT 306 Sedan 1.9 SLD, PEUGEOT 306 Sedan 2.0 ST, PEUGEOT 306 Sedan 2.0 S16, PEUGEOT 306 Sedan 1.8 16V, PEUGEOT 306 Sedan 2.0, PEUGEOT 306 Sedan 1.9 D, PEUGEOT 306 Sedan 2.0 HDI 90, PEUGEOT 306 Sedan 1.6, PEUGEOT 306 Sedan 1.8 D, PEUGEOT 306 Sedan 1.9 STD, (+ 2)

Koraki se lahko nekoliko razlikujejo glede na zasnovo avtomobila.

Ta vodič je bil ustvarjen na osnovi postopka menjave za podobni avtodel: CITROËN Berlingo / Berlingo First Van (M\_) 1.9 D

**MENJAVA: VZMETNA NOGA (BLAZILNIK) – PEUGEOT  
306 SEDAN. ORODJE, KI GA BOSTE MORDA  
POTREBOVALI:**



- Žična krtača
- Sprej WD-40
- Čistilo zavor
- Keramična pasta
- Bakrena mast
- Navorni ključ
- Kombinirani ključ №16
- Kombinirani ključ №17
- Pogonska vtičnica št. 13
- Pogonska vtičnica št. 16
- Pogonska vtičnica št. 17
- Pogonska vtičnica št. 36
- 22-mm nasadni ključ za oporno matico
- Nasadni ključ št. H6
- Nasadni ključ za kolo №19
- Izvijač z zatikalom
- Ploska dleta
- Kladivo
- Ključ za navojne svedre
- Izbijač
- Lomilka
- Hidravlično dvigalo za menjalnik
- Prevleka za blatnik
- Podložni klin

**Kupite orodja**

**Menjava: vzmetna noga (blazilnik) – PEUGEOT 306 Sedan. AUTODOC strokovnjaki priporočajo:**

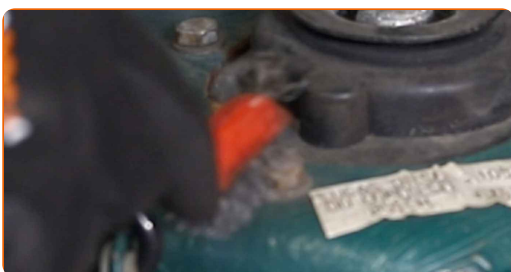
- Oba opornika sprednjega vzmetenja je potrebno zamenjati sočasno.
- Postopek zamenjave je enak za levi in desni blažilnik sprednjega vzmetenja.
- Prosimo, upoštevajte: vsa dela na avtu – PEUGEOT 306 Sedan – morajo biti izvedena, ko je motor izklopljen.

**MENJAVO IZVEDITE V NASLEDNJEM VRSTEM REDU:**

**1** Odprite pokrov.

**2** Uporabite zaščitno prevleko za blatnik, da preprečite poškodbe barve in plastičnih delov avta.

**3** Očistite pritrdilne elemente zgornjega nastavka blažilnika. Uporabite žično krtačo. Uporabite sprej WD-40.

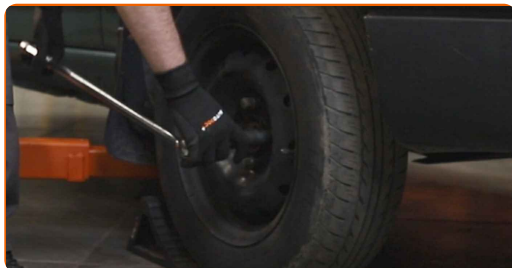


**4** Sprostite zgornje pritrdilne elemente vzmetne noge. Uporabite nasadni ključ №13. Uporabite izvijač z zatikalom.



**5** Zablokirajte kolesa s pomočjo klinov.

**6** Odvijte vijake nastavka kolesa. Uporabite kolesni nasadni nastavek št. 19



**7** Dvignite avto.

**Menjava: vzmetna noga (blazilnik) – PEUGEOT 306 Sedan. Nasvet:**

- Če uporabljate dvigalko, se prepričajte, da leži na ravni površini brez kakršne koli neravnosti.
- Avtomobil dodatno pritrdite s stojali za dvigalko.

**8** Odvijte vijake kolesa.



**AUTODOC priporoča:**

- Opozorilo! Držite kolo med odvijanjem pritrdilnih vijakov, da se izognete poškodbam. PEUGEOT 306 Sedan

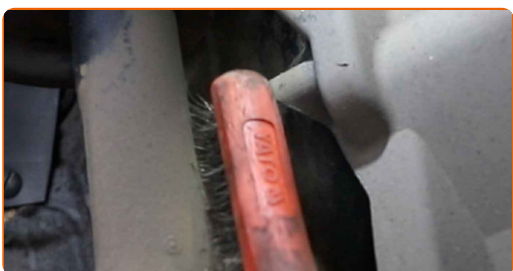
9

Odstranite kolo.



10

Očistite pritrdilni element, ki povezuje drog stabilizatorja z vzmetno nogo. Uporabite žično krtačo. Uporabite sprej WD-40.



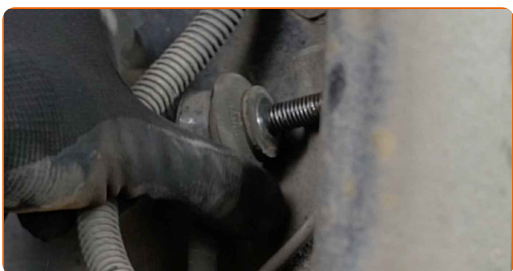
11

Odvijte pritrdilni element, ki povezuje jarmov drog na blažilnik. Uporabite nasadni ključ N°17. Uporabite izvijač z zatikalom.

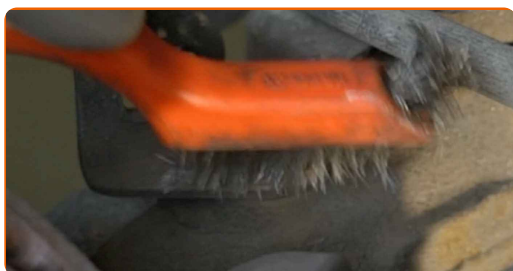


12

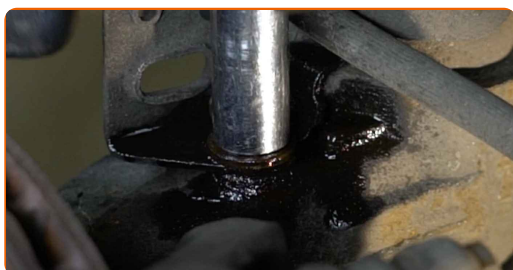
Odstranite stabilizacijski drog.



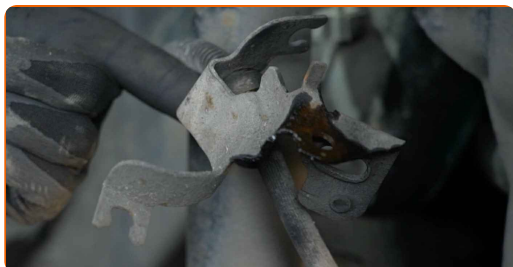
- 13** Očistite pritrdilni element, ki povezuje nosilec zavorne cevi z vzmetno nogo. Uporabite žično krtačo. Uporabite sprej WD-40.



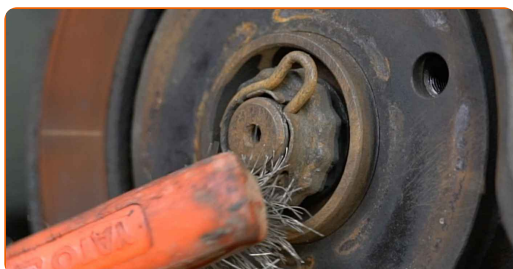
- 14** Odvijte pritrdilni element, ki povezuje nosilec zavorne cevi z vzmetno nogo. Uporabite nasadni ključ №13. Uporabite izvijač z zatikalom.



- 15** Odstranite nosilec zavorne cevi.



- 16** Očistite pritrdilni element pogonske gredi. Uporabite žično krtačo. Uporabite sprej WD-40.



**17** Odstranite razcepko. Uporabite lomilko.



**18** Odstranite varovalni obroček.



**19** Odvijte pritrdilni element pogonske gredi na pesto kolesa. Uporabite nasadni ključ №36. Uporabite udarni nasadni ključ.



**20** Odstranite pritrdilno matico.



**21** Sprostite pogonsko gred v pestu kolesa. Uporabite izbijač. Uporabite kladivo.





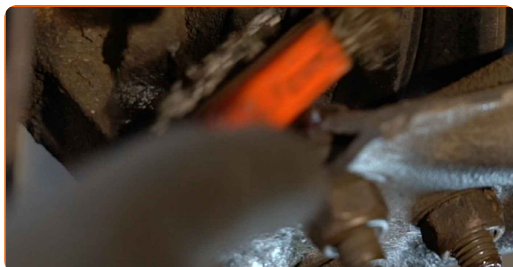
- 22** Očistite spodnji pritrdilni element, ki povezuje vzmetno nogo s premnikom. Uporabite žično krtačo. Uporabite sprej WD-40.



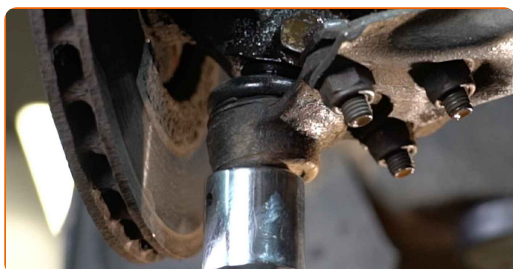
- 23** Odvijte spodnji pritrdilni element, ki povezuje blažilnik s premnikom. Uporabite kombinirani ključ №16. Uporabite nasadni ključ №16. Uporabite izvijač z zatikalom.



- 24** Očistite pritrdilni element, ki povezuje nosilni zgib s premnikom. Uporabite žično krtačo. Uporabite sprej WD-40.



- 25** Podprite krmilni členek. Uporabite dvigalko s hidravličnim prenosom.



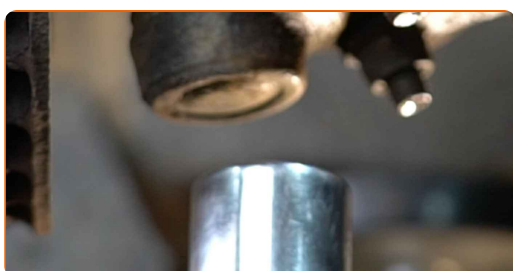
- 26** Odvijte žogo skupno pritrditev na volanskem členek. Uporabite kombinirani ključ №16. Uporabite nasadni ključ №16. Uporabite izvijač z zatikalom.



- 27** Odstranite pritrdilni vijak.



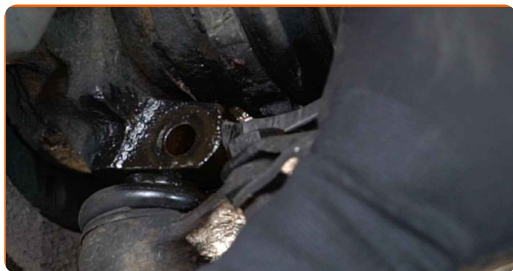
- 28** Odstranite podporo pod krmilnim členkom.



### AUTODOC priporoča:

- Menjava: vzmetna noga (blazilnik) – PEUGEOT 306 Sedan. Gladko znižajte dvigalo menjalnika, brez sunkov, da preprečite poškodbe komponent in mehanizmov.

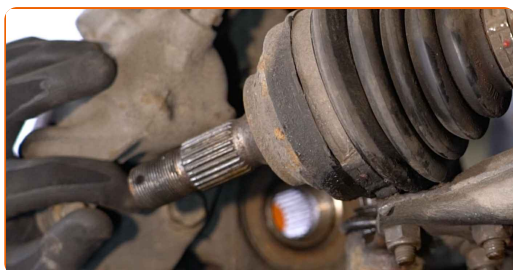
**29** Sprostite pritrdilni element, ki povezuje krogelni zgib vilic s premnikom. Uporabite lomilko. Uporabite kladivo.



**30** Odklopite zglob od volanskega členek. Uporabite lomilko.



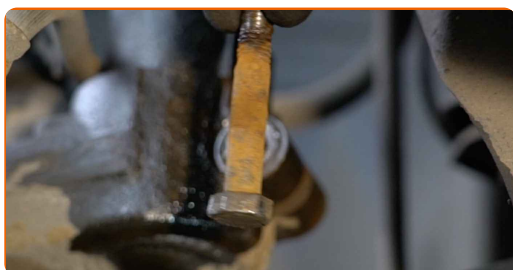
**31** Odstranite pogonsko gred iz premnika.



Menjava: vzmetna noga (blazilnik) – PEUGEOT 306 Sedan. AUTODOC priporoča:

- Prepričajte se, da pogonska gred ni nenaložena (pri dvignjenem avtu).

**32** Odstranite pritrdilni vijak.



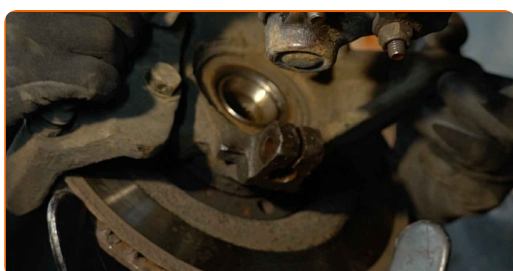
- 33** Sprostite spodnji pritrdilni element, ki povezuje blažilnik s premnikom. Uporabite ravno dleto za kovino. Uporabite kladivo.



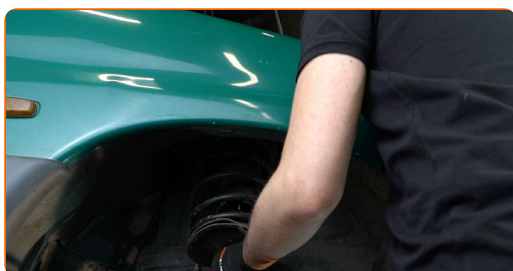
- 34** Odklopite krmilni členek z nosilca amortizerja.



- 35** Podprite krmilni členek. Uporabite dvigalko s hidravličnim prenosom.



- 36** Odvijte zgornje pritrdilne elemente blažilnika.



### AUTODOC priporočā:

- PEUGEOT 306 Sedan – Da preprečite poškodbo, držite vzmetno nogo med odvijanjem pritrdilnih vijakov.

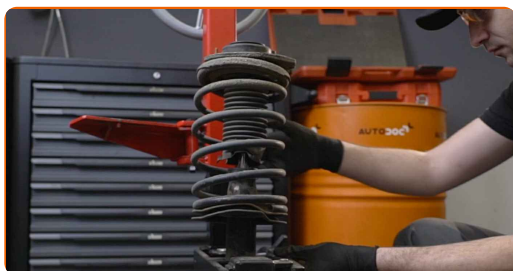
37

Odstranite opornik vzmeti.



38

Namestite vzmetno nogo na orodje za stiskanje vzmeti.

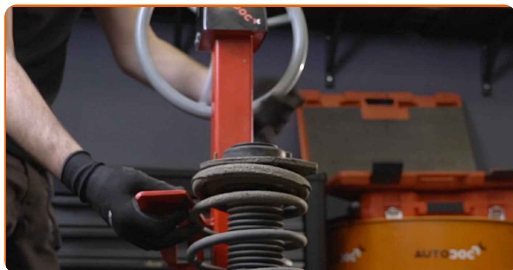


Menjava: vzmetna noga (blazilnik) – PEUGEOT 306 Sedan. AUTODOC priporoča:

- Zapomnite si, da mora biti vzmet pri uporabi orodja za stiskanje vzmeti varno oprijeta in tako stisnjena na nasprotnih straneh.
- Zagotovite pravilen položaj vzmeti v držalu.
- Prepričajte se, da se vzmeti tesno vpnejo v ročaje za pripenjanje.

39

Napnite vzmet.



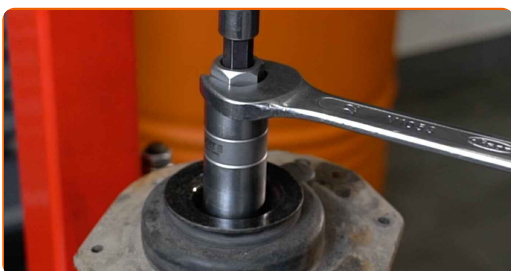
40

Očistite batnico vzmetne noge. Uporabite žično krtačo. Uporabite sprej WD-40.



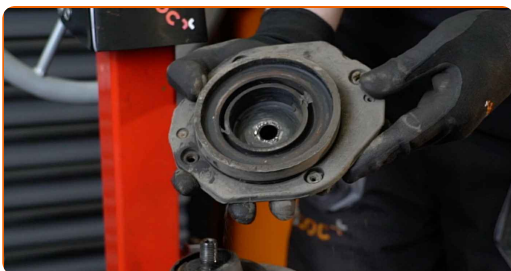
41

Odstranite matico oporne batnice. Uporabite 22-mm nasadni ključ za oporno matico. Uporabite imbus št. H6. Uporabite izvijač z zatikalom.



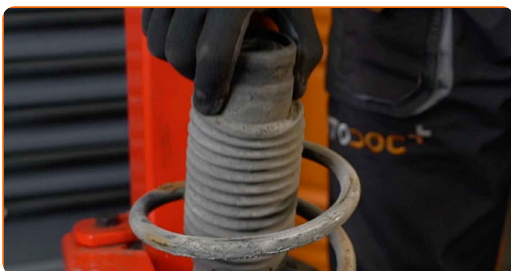
42

Odstranite zgornji nosilec.



43

Odstranite kapico amortizerja in blažilca.



### AUTODOC priporočā:

- Menjava: vzmetna noga (blazilnik) – PEUGEOT 306 Sedan. Previdno preglejte pritrditev, zaščitno manšeto in odbojnik udarcev blažilca. Zamenjajte, če je potrebno.

44 Sprostite spiralno vzmet.

45 Odstranite vzmet.



46 Odstranite stari amortizer s kompresorja hidravlične spiralne vzmeti.



47 Namestite nov amortizer na kompresor hidravlične spiralne vzmeti.



### AUTODOC priporoča:

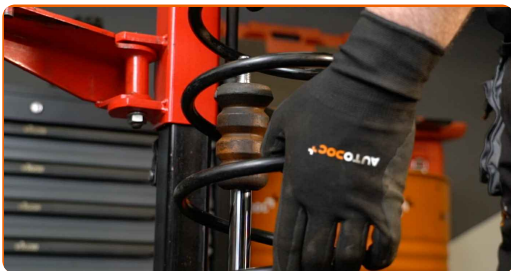
- Pred namestitvijo novega amortizerja ga morate ročno načrpati 3-5 krat.

48 Namestite rokav za prah in novi blažilec.



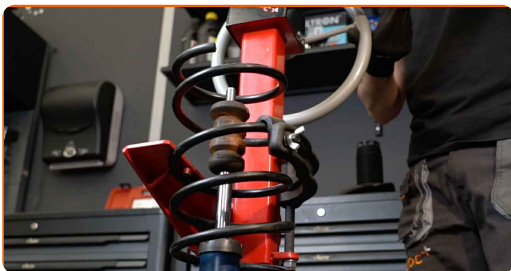
49

Namestite vzmet na amortizerju.



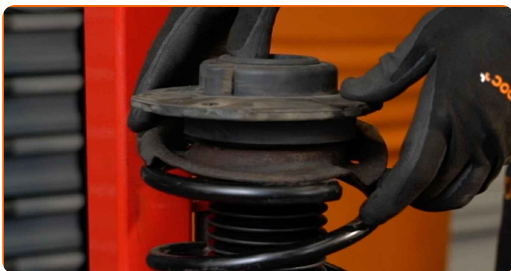
50

Napnite vzmet.



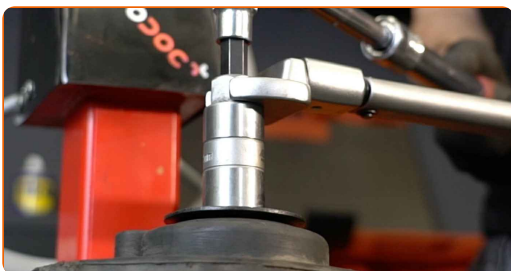
51

Namestite zgornji nosilec opornika in ležaj nosilca opornika.



52

Zategnite matico amortizerja. Uporabite 22-mm nasadni ključ za oporno matico. Uporabite imbus št. H6. Uporabite navorni ključ. Zategnite ga do navora 50 Nm.



### AUTODOC priporočā:

- Preverite, da je vzmet pravilno nameščena. Izognite se nepravilni poravnosti.



**53** Dekompresirajte vzmet.



**54** Obdelajte drog vzmetne noge. Uporabite bakreno mast.



**55** Očistite pritrdišča vzmetne noge. Uporabite žično krtačo. Uporabite sprej WD-40.



**56** Namestite amortizer v okrov kolesa.



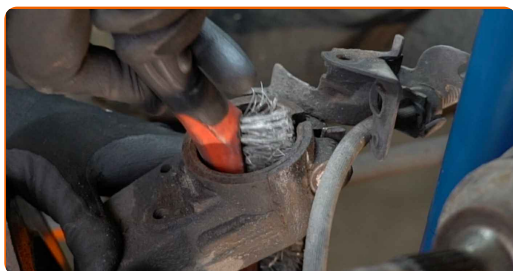
**57** Pritrdite zgornje pritrdilne elemente blažilnika. Ne zategnite ga.

**AUTODOC priporoča:**

- PEUGEOT 306 Sedan – Da preprečite poškodbo, držite vzmetno nogo med privijanjem pritrdilnih vijakov.

**58**

Očistite pritrdilni element, ki povezuje vzmetno nogo s premnikom. Uporabite žično krtačo. Uporabite sprej WD-40.



**59**

Popravite opornik amortizerja na členku volana.



**60**

Namestite pritrdilni vijak.



- 61** Privijte pritrdilni element, ki povezuje vzmetno nogo s premnikom. Uporabite kombinirani ključ №16. Uporabite nasadni ključ №16. Uporabite izvijač z zatikalom.

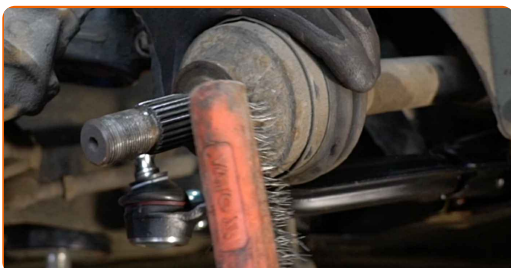


- 62** Odstranite podporo pod krmilnim členkom.

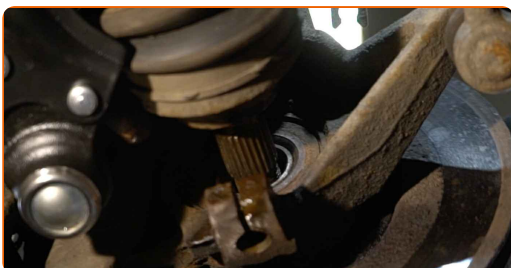
### AUTODOC priporočja:

- Nežno znižajte dvigalko s hidravličnim prenosom brez tresljajev, da bi se izognete poškodbam sestavov in mehanizmov.

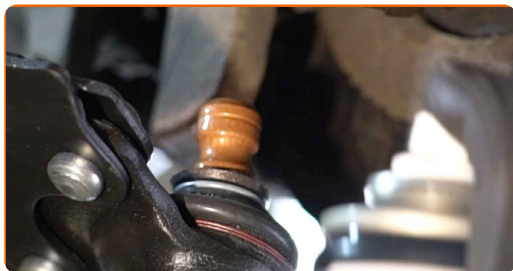
- 63** Očistite utor pogonske gredi kroglastega zgiba. Uporabite žično krtačo. Uporabite sprej WD-40.



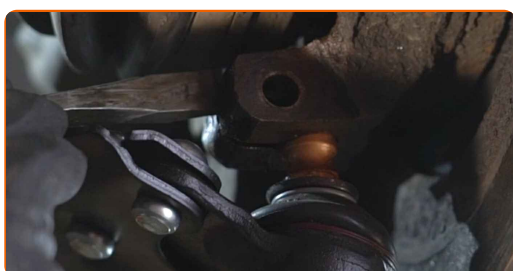
- 64** Namestite premnik na pogonsko gred.



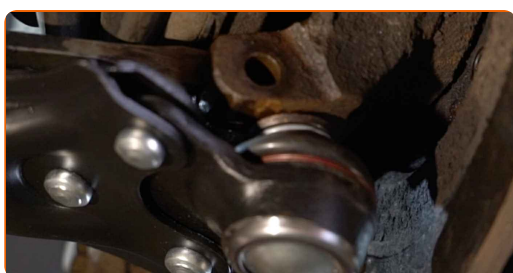
**65** Obdelajte pritrdilni element krogelnega zgloba. Uporabite bakreno mast.



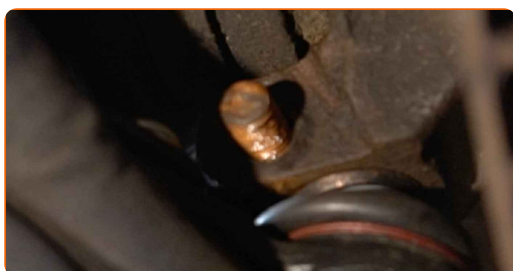
**66** Sprostite pritrdilni element, ki povezuje krogelni zgib vilic s premnikom. Uporabite ravno dleto za kovino. Uporabite kladivo.



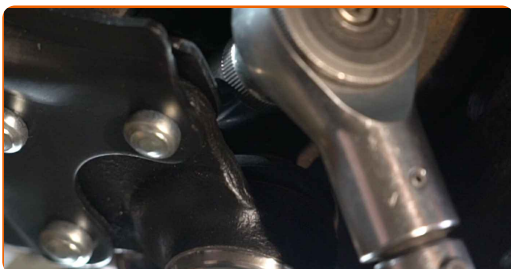
**67** Povežite zglob na členek volana.



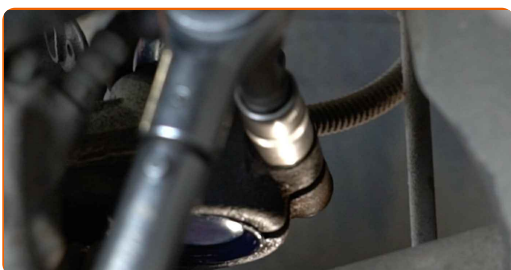
**68** Namestite pritrdilni vijak.



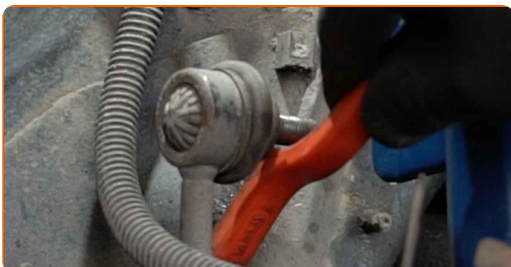
- 69** Zategnite pritrdilni element, ki povezuje kroglični sklep s premnikom. Uporabite kombinirani ključ №16. Uporabite nasadni ključ №16. Uporabite navorni ključ. Zategnite ga do navora 40 Nm.



- 70** Zategnite spodnje pritrdilne elemente vzmetne noge. Uporabite kombinirani ključ №16. Uporabite nasadni ključ №16. Uporabite navorni ključ. Zategnite ga do navora 55 Nm.



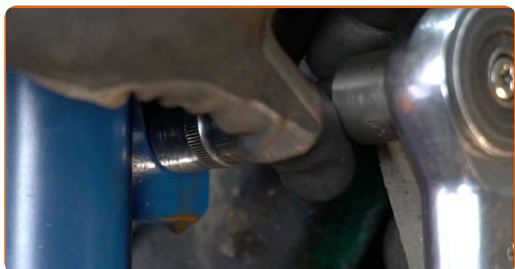
- 71** Očistite pritrdilni element droga stabilizatorja. Uporabite žično krtačo. Uporabite sprej WD-40.



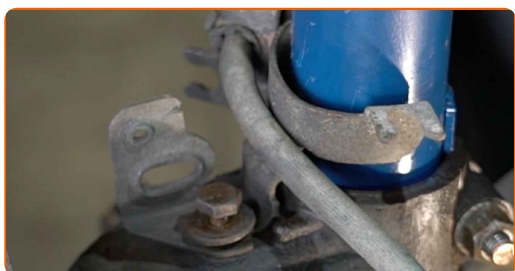
- 72** Namestite prečno povezavo stabilizatorja.



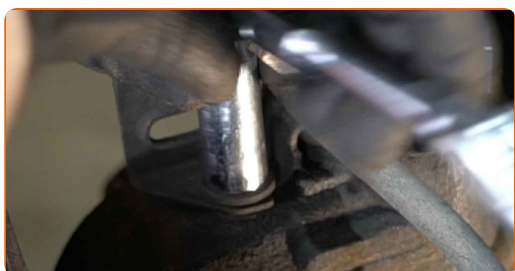
- 73** Zategnite pritrdilni element, ki povezuje jarmov drog na blažilnik. Uporabite kombinirani ključ №17. Uporabite navorni ključ. Zategnite ga do navora 40 Nm.



- 74** Namestite nosilec zavorne cevi.



- 75** Zategnite pritrdilni element, ki povezuje nosilec zavorne cevi z vzmetno nogo. Uporabite nasadni ključ №13.

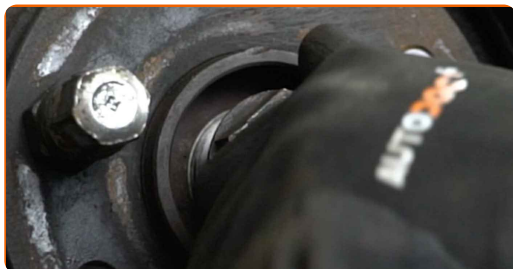


- 76** Namestite pritrdilno matico.



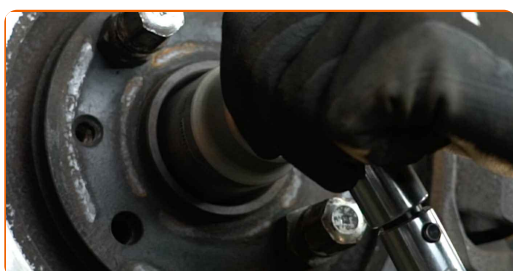
77

Privijte matico pogonske gredi.



78

Privijte matico pogonske gredi. Uporabite nasadni ključ №36. Uporabite navorni ključ. Zategnite ga do navora 320 Nm.



79

Ponovno namestite pritrdilni element pogonske gredi. Uporabite ravno dleto za kovino. Uporabite kladivo.



80

Obdelajte pritrdilni element krogelnega zgloba. Obdelajte pritrdilni element, ki povezuje vzmetno nogo s premnikom. Obdelajte pritrdilni element, ki povezuje drog stabilizatorja z vzmetno nogo. Uporabite bakreno mast.



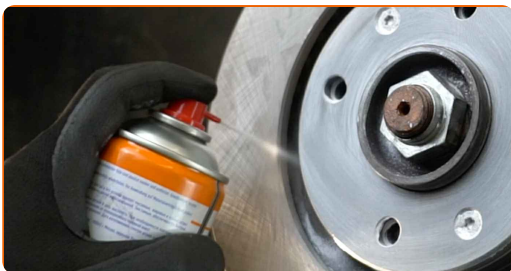
**81** Očistite nosilec platišča kolesa. Uporabite žično krtačo.



**82** Obdelajte površino, kjer se zavorni kolut stika s platiščem. Uporabite keramično pasto.



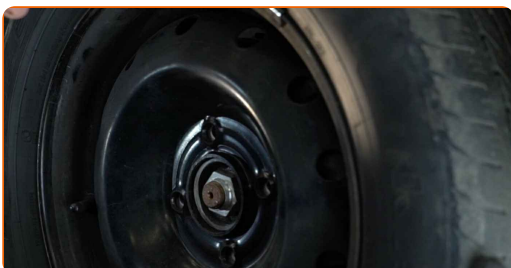
**83** Očistite površino zavornih kolutov. Uporabite čistilo zavor.



**AUTODOC priporoča:**

- Menjava: vzmetna noga (blazilnik) – PEUGEOT 306 Sedan. Po nanosu razpršila počakajte nekaj minut.

**84** Namestite kolo.





**AUTODOC priporoča:**

- Opozorilo! Držite kolo med privijanjem pritrdilnih vijakov na avto, da se izognete poškodbam. PEUGEOT 306 Sedan

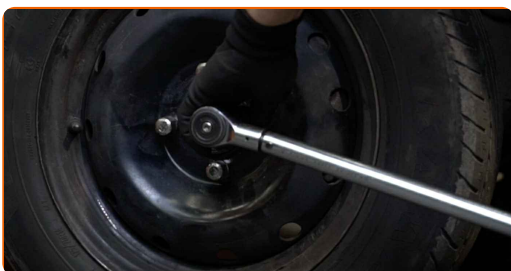
**85**

Privijte vijake kolesa. Uporabite kolesni nasadni nastavek št. 19



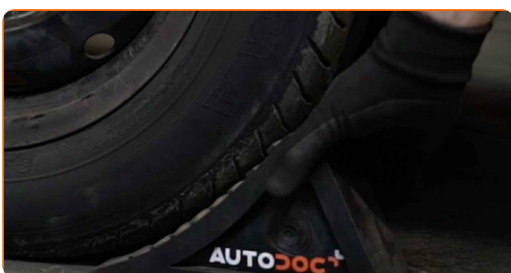
**86**

Spustite avto in z delanjem v navzkrižnem vrstnem redu, zategnite kolesne vijake. Uporabite kolesni nasadni nastavek št. 19 Uporabite navorni ključ. Zategnite ga do navora 90 Nm.



**87**

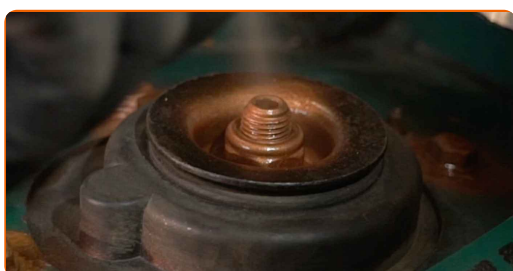
Odstranite dvigalke in kline.



- 88** Zategnite zgornje pritrdilne elemente blažilnika. Uporabite nasadni ključ №13. Uporabite navorni ključ. Zategnite ga do navora 45 Nm.



- 89** Obdelajte pritrdilne elemente blažilnika. Uporabite bakreno mast.



- 90** Odstranite zaščitni pokrov blatnika.

- 91** Zaprite pokrov.

**ODLIČNO OPRAVLJENO!** 


**OGLEJTE SI VEČ VADNIC**

## AUTODOC – VISOKOKVALITETNI AVTODELI PO DOSTOPNIH CENAH

**AUTODOC MOBILNA APLIKACIJA: UJEMITE SUPER PONUDBE IN NAKUPUJTE PRIROČNO**



**+ AUTODOC**

GET IT ON  **Google Play**

Download on the  **App Store**

**Download**

**SUPER IZBIRA REZERVNIH DELOV ZA VAŠ AVTOMOBIL**

**AMORTIZER: ŠIROKA IZBIRA**

### **i OMEJITEV ODGOVORNOSTI:**

Dokument vsebuje le splošna priporočila, ki so lahko koristna za vas, ko izvajate popravila ali nameščate nadomestne dele. AUTODOC ne odgovarja za kakršnokoli izgubo, poškodbo, škodo na premoženju, ki nastane v procesu popravila ali zamenjave zaradi nepravilne uporabe ali napačne razlage razpoložljivih informacij.

AUTODOC ne odgovarja za morebitne napake in nejasnosti v tem priročniku. Informacije so samo informativne narave in ne morejo nadomestiti nasveta strokovnjakov.

AUTODOC ne odgovarja za nepravilno ali nevarno uporabo opreme, orodij in avtomobilskih delov. AUTODOC močno priporoča, da ste previdni in upoštevate pravila glede varnosti pri izvajanju popravil ali nameščanju nadomestnih delov. Ne pozabite: uporaba avtomobilskih delov slabše kakovosti vam ne zagotavlja ustrezne ravni varnosti v cestnem prometu.

© Copyright 2022 – Vse vsebine na tej spletni strani, zlasti besedila, fotografije in grafike, so zaščiten z zakonom o avtorskih pravicah. Vse pravice, vključno z razmnoževanjem, objavljanjem, urejanjem in prevajanjem, ostanejo pridržane, AUTODOC GmbH.