

AUTODOC CLUB

Kako zamenjati avtodel
končnik stabilizatorja
spredaj na avtu

PEUGEOT 306 Estate –
vodnik menjave

PODOBEN VIDEO VODIČ



Ta video prikazuje postopek menjave podobnega avtodela na drugem vozilu

Pomembno!

Ta postopek zamenjave je mogoče uporabiti za:

PEUGEOT 306 Estate 1.4, PEUGEOT 306 Estate 1.9 TD, PEUGEOT 306 Estate 1.9 D, PEUGEOT 306 Estate 1.8 16V, PEUGEOT 306 Estate 1.8, PEUGEOT 306 Estate 1.6, PEUGEOT 306 Estate 2.0, PEUGEOT 306 Estate 2.0 HDI 90, PEUGEOT 306 Estate 2.0 16V, PEUGEOT 306 Estate 1.8 D

Koraki se lahko nekoliko razlikujejo glede na zasnovo avtomobila.

Ta vodič je bil ustvarjen na osnovi postopka menjave za podobni avtodel: CITROËN Berlingo / Berlingo First Van (M_) 1.9 D

**MENJAVA: KONČNIKA STABILIZATORJA – PEUGEOT
306 ESTATE. ORODJE, KI GA BOSTE MORDA
POTREBOVALI:**



- Žična krtača
- Sprej WD-40
- Čistilo zavor
- Keramična pasta
- Bakrena mast
- Navorni ključ
- Kombinirani ključ №17
- Pogonska vtičnica št. 17
- Šestkotni nasadni ključ HEX št. H6
- Nasadni ključ za kolo №19
- Izvijač z zatikalom
- Podložni klin

Kupite orodja

Menjava: končnika stabilizatorja – PEUGEOT 306 Estate. AUTODOC nasvet:

- Zamenjajte opornike stabilizatorja na PEUGEOT 306 Estate v parih.
- Postopek zamenjave je enak za oba opornika stabilizatorja na isti osi.
- Prosimo, upoštevajte: vsa dela na avtu – PEUGEOT 306 Estate – morajo biti izvedena, ko je motor izklopljen.

ZAMENJAVO OPRAVITE V NASLEDNJEM VRSTEM REDU:

1 Zablockirajte kolesa s pomočjo klinov.

2 Odvijte vijake nastavka kolesa. Uporabite kolesni nasadni nastavek št. 19



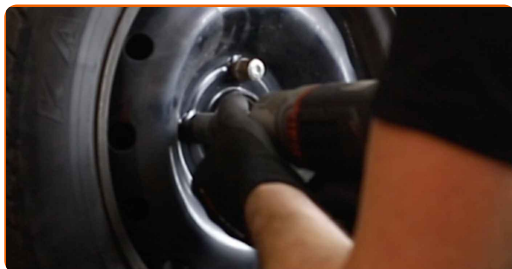
3 Dvignite avto.

AUTODOC priporoča:

- Če uporabljate dvigalko, se prepričajte, da leži na ravni površini brez kakršne koli neravnosti.
- Avtomobil dodatno pritrdite s stojali za dvigalko.

4

Odvijte vijake kolesa.

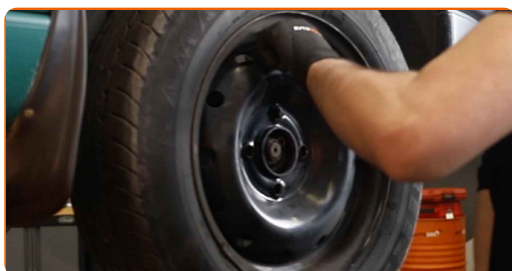


AUTODOC priporoča:

- Opozorilo! Držite kolo med odvijanjem pritrdilnih vijakov, da se izognete poškodbam. PEUGEOT 306 Estate

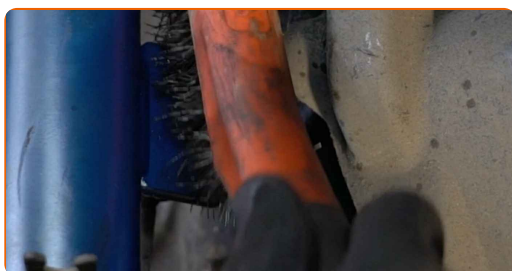
5

Odstranite kolo.



6

Očistite pritrdilne elemente opornikov stabilizatorja. Uporabite žično krtačo. Uporabite sprej WD-40.

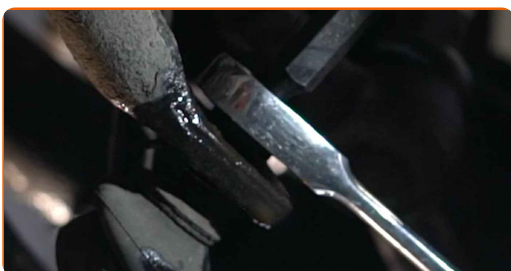


7

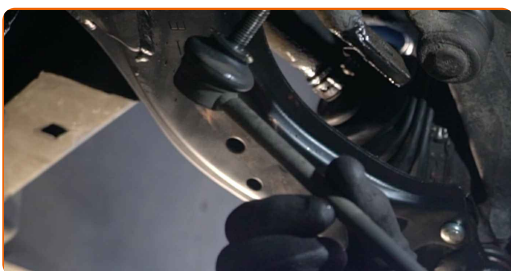
Odvijte pritrdilni element, ki povezuje jarmov drog na blažilnik. Uporabite nasadni ključ №17. Uporabite izvijač z zatikalom.



- 8** Odvijte pritrdilni element, ki povezuje jarmov drog na palico stabilizatorja. Uporabite kombinirani ključ №17. Uporabite imbus št. H6. Uporabite izvijač z zatikalom.



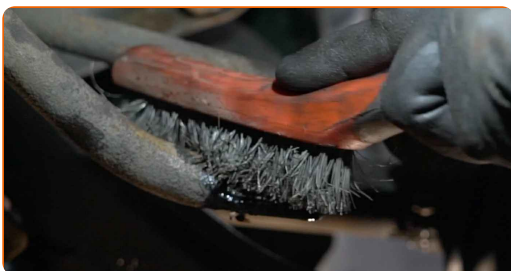
- 9** Odstranite drog stabilizatorja.



Menjava: končnika stabilizatorja – PEUGEOT 306 Estate. Strokovnjaki priporočajo:

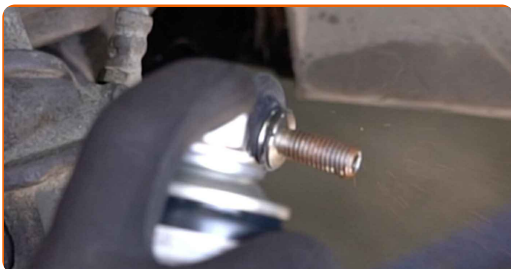
- Preverite puše stabilizatorja. Zamenjajte jih, če je potrebno.

- 10** Očistite sedeže za namestitev droga stabilizatorja. Uporabite žično krtačo. Uporabite sprej WD-40.



11

Obdelajte navoj pritrdilnih elementov droga stabilizatorja. Uporabite bakreno mast.



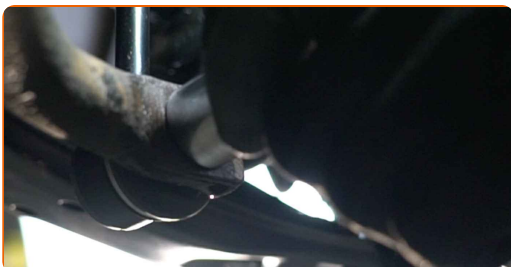
12

Namestite nov drog stabilizatorja in zategnite pritrdilne elemente. Uporabite nasadni ključ №17. Uporabite izvijač z zatikalom.



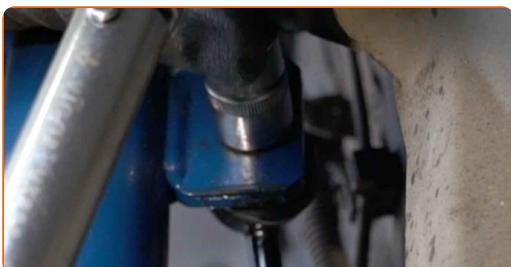
13

Zategnite pritrdilni element, ki povezuje jarmov droga na palico stabilizatorja. Uporabite nasadni ključ №17. Uporabite navorni ključ. Zategnite ga do navora 40 Nm.

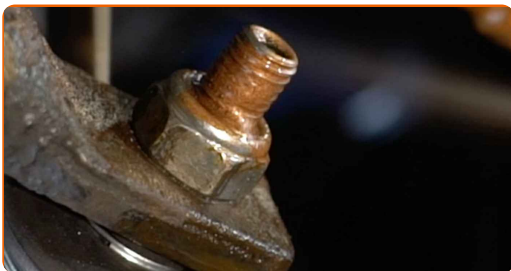


14

Zategnite pritrdilni element, ki povezuje jarmov droga na blažilnik. Uporabite nasadni ključ №17. Uporabite navorni ključ. Zategnite ga do navora 40 Nm.



15 Obdelajte vse spoje opornika stabilizatorja. Uporabite bakreno mast.



16 Očistite nosilec platišča kolesa. Uporabite žično krtačo.

17 Obdelajte površino, kjer se zavorni kolut stika s platiščem. Uporabite keramično pasto.



18 Očistite površino zavornih kolutov. Uporabite čistilo zavor.



AUTODOC priporoča:

- Menjava: končnika stabilizatorja – PEUGEOT 306 Estate. Po nanosu razpršila počakajte nekaj minut.

19

Namestite kolo.

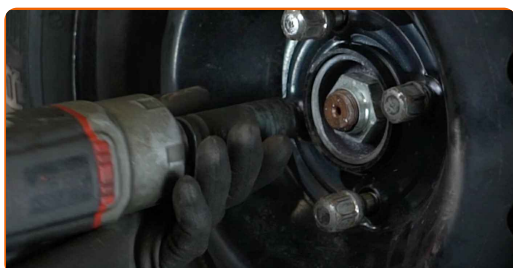


AUTODOC priporoča:

- Opozorilo! Držite kolo med privijanjem pritrdilnih vijakov na avto, da se izognete poškodbam. PEUGEOT 306 Estate

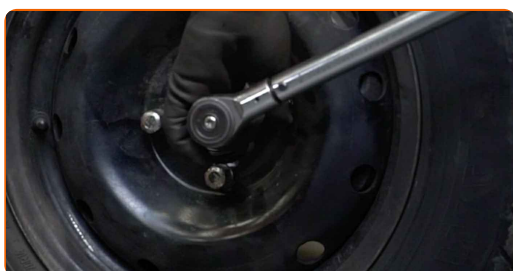
20

Privijte vijake kolesa. Uporabite kolesni nasadni nastavek št. 19



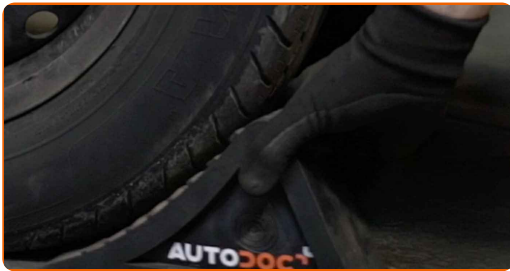
21

Spustite avto in z delanjem v navzkrižnem vrstnem redu, zategnite kolesne vijake. Uporabite kolesni nasadni nastavek št. 19 Uporabite navorni ključ. Zategnite ga do navora 90 Nm.



22

Odstranite dvigalke in kline.



ODLIČNO OPRAVLJENO! 

OGLEJTE SI VEČ VADNIC

AUTODOC – VISOKOKVALITETNI AVTODELI PO DOSTOPNIH CENAH

AUTODOC MOBILNA APLIKACIJA: UJEMITE SUPER PONUDBE IN NAKUPUJTE PRIROČNO



+ AUTODOC

GET IT ON  **Google Play**

Download on the  **App Store**

Download

SUPER IZBIRA REZERVNIH DELOV ZA VAŠ AVTOMOBIL

KONČNIK STABILIZATORJA: ŠIROKA IZBIRA

OMEJITEV ODGOVORNOSTI:

Dokument vsebuje le splošna priporočila, ki so lahko koristna za vas, ko izvajate popravila ali nameščate nadomestne dele. AUTODOC ne odgovarja za kakršnokoli izgubo, poškodbo, škodo na premoženju, ki nastane v procesu popravila ali zamenjave zaradi nepravilne uporabe ali napačne razlage razpoložljivih informacij.

AUTODOC ne odgovarja za morebitne napake in nejasnosti v tem priročniku. Informacije so samo informativne narave in ne morejo nadomestiti nasveta strokovnjakov.

AUTODOC ne odgovarja za nepravilno ali nevarno uporabo opreme, orodij in avtomobilskih delov. AUTODOC močno priporoča, da ste previdni in upoštevate pravila glede varnosti pri izvajanju popravil ali nameščanju nadomestnih delov. Ne pozabite: uporaba avtomobilskih delov slabše kakovosti vam ne zagotavlja ustrezne ravni varnosti v cestnem prometu.

© Copyright 2023 – Vse vsebine na tej spletni strani, zlasti besedila, fotografije in grafike, so zaščitene z zakonom o avtorskih pravicah. Vse pravice, vključno z razmnoževanjem, objavljanjem, urejanjem in prevajanjem, ostanejo pridržane, AUTODOC SE.