

AUTODOC CLUB

Kako zamenjati avtodel
zračni filter na avtu

PEUGEOT 208 II

**Hatchback (UB_, UP_,
UW_, UJ_) – vodnik
menjave**

PODOBEN VIDEO VODIČ



Ta video prikazuje postopek menjave podobnega avtodela na drugem vozilu

Pomembno!

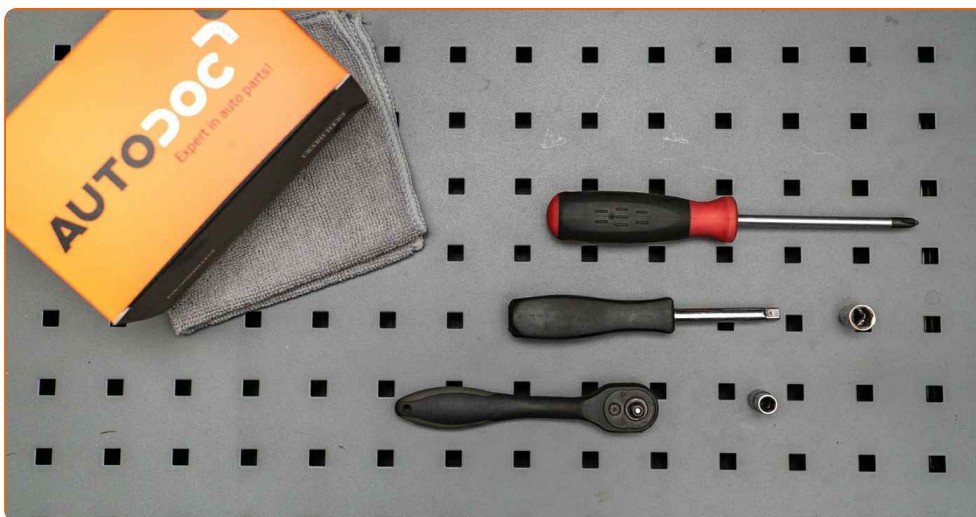
Ta postopek zamenjave je mogoče uporabiti za:

PEUGEOT 208 II Hatchback (UB_, UP_, UW_, UJ_) 1.2 PureTech 75

Koraki se lahko nekoliko razlikujejo glede na zasnovo avtomobila.

Ta vodič je bil ustvarjen na osnovi postopka menjave za podobni avtodel: PEUGEOT 208 I Hatchback (CA_, CC_) 1.2

**MENJAVA: ZRAČNI FILTER – PEUGEOT 208 II
HATCHBACK (UB_, UP_, UW_, UJ_). ORODJE, KI GA
BOSTE MORDA POTREBOVALI:**



- Pogonska vtičnica št. 7
- Pogonska vtičnica št. 10
- Izvijač z zatikalom
- Križni izvijač
- Krpa iz mikrovlaknen
- Prevleka za blatnik

Kupite orodja

Menjava: zračni filter – PEUGEOT 208 II Hatchback (UB_, UP_, UW_, UJ_).
AUTODOC strokovnjaki priporočajo:

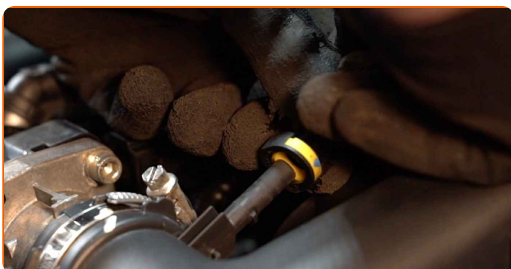
- Upoštevati pogoje, priporočila in zahteve dela, ki jih je določil proizvajalec.
- Vsa dela je potrebno opraviti pri ugasnjenem motorju.

MENJAVA: ZRAČNI FILTER – PEUGEOT 208 II HATCHBACK (UB_, UP_, UW_, UJ_). PRIPOROČEN VRSTNI RED KORAKOV:

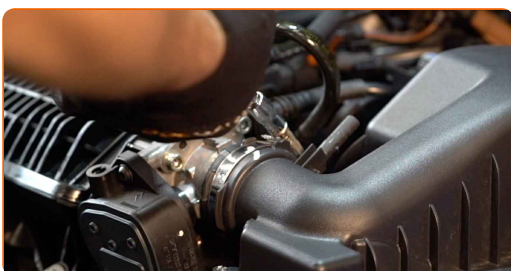
1 Odprite pokrov.

2 Uporabite zaščitno prevleko za blatnik, da preprečite poškodbe barve in plastičnih delov avta.

3 Odklopite prezračevalno cev odzračevanja okrova ročične gredi z zračne cevi.



4 Odvijte objemko, ki pritruje ohišje zračnega filtra motorja na nastavek dušilnih loput. Uporabite nasadni ključ N°7.



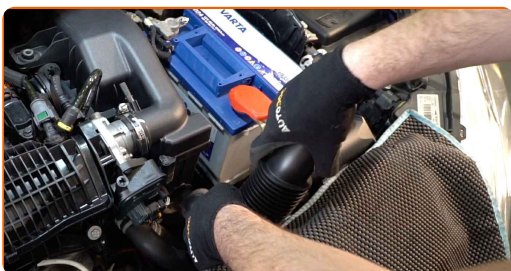
5

Odvijte pritrdilne vijake ohišja filtra. Uporabite nasadni ključ N°10. Uporabite izvijač z zatikalom.



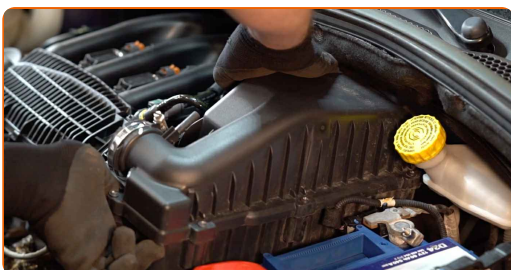
6

Odklopite dovodno cev zraka z ohišja zračnega filtra.



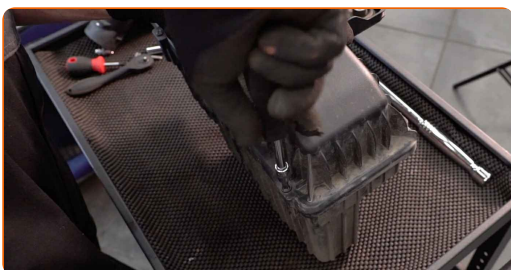
7

Odstranite ohišje zračnega filtra.



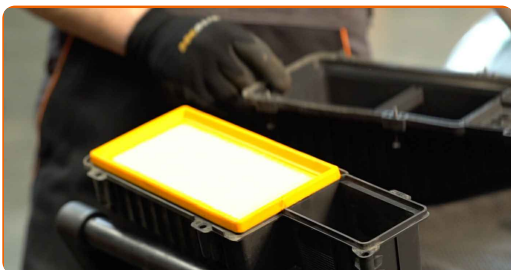
8

Odstranite pritrdilne vijake pokrova zračnega filtra. Uporabite Phillips križni izvijač.



9

Snemite pokrov filtra.



10

Odstranite filtrirni element iz ohišja filtra.



11

Očistite pokrov zračnega filtra in ohišje.



Menjava: zračni filter – PEUGEOT 208 II Hatchback (UB_, UP_, UW_, UJ_).
Nasvet AUTODOC strokovnjakov:

- Preden očistite pokrov in ohišje zračnega filtra prekrijte dele zračnega voda, senzor količine pretoka zraka (če obstaja) in dušilni ventil s čisto krpo.

12

Vstavite nov filtrirni element v ohišje filtra. Prepričajte se, da se robovi filtra tesno prilegajo ohišju.



AUTODOC priporoča:

- Menjava: zračni filter – PEUGEOT 208 II Hatchback (UB_, UP_, UW_, UJ_).
Prepričajte se, da boste filtrirni element namestili pravilno. Izognite se nepravnanosti.
- Uporabljajte le kakovostne filtre.
- Med namestitvijo se prepričajte, da ste preprečili vnos prahu in umazanije v ohišje zračnega filtra.

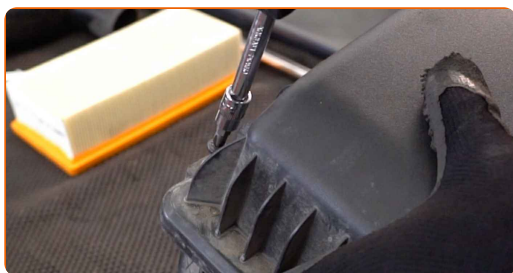
13

Ponovno namestite pokrov zračnega filtra. Pritrdite ga.



14

Privijte pritrdilne vijake pokrova zračnega filtra. Uporabite Phillips križni izvijač.



15

Ponovno namestite ohišje zračnega filtra.



16

Privijte pritrdilne vijake ohišja filtra. Uporabite nasadni ključ №10. Uporabite izvijač z zatikalom.



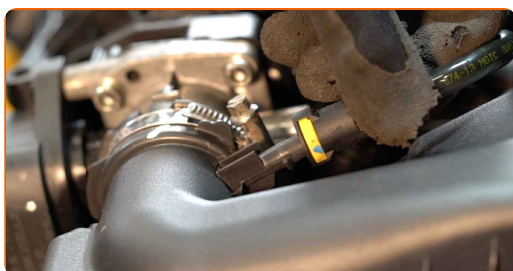
17

Zategnite objemko, ki pritrjuje ohišje zračnega filtra motorja na nastavek dušilnih loput. Uporabite nasadni ključ №7.



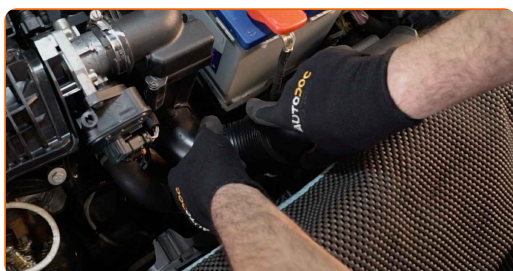
18

Povežite prezračevalno cev ročične gredi na zračno cev.



19

Priključite dovodno cev zraka na ohišje zračnega filtra.



20

Odstranite zaščitni pokrov blatnika.

21

Zaprte pokrov.

ODLIČNO OPRAVLJENO! 

OGLEJTE SI VEČ VADNIC

AUTODOC – VISOKOKVALITETNI AVTODELI PO DOSTOPNIH CENAH

AUTODOC MOBILNA APLIKACIJA: UJEMITE SUPER PONUDBE IN NAKUPUJTE PRIROČNO



+ AUTODOC

GET IT ON  **Google Play**

 **Download on the App Store**

Download

SUPER IZBIRA REZERVNIH DELOV ZA VAŠ AVTOMOBIL

ZRAČNI FILTRI: ŠIROKA IZBIRA

OMEJITEV ODGOVORNOSTI:

Dokument vsebuje le splošna priporočila, ki so lahko koristna za vas, ko izvajate popravila ali nameščate nadomestne dele. AUTODOC ne odgovarja za kakršnokoli izgubo, poškodbo, škodo na premoženju, ki nastane v procesu popravila ali zamenjave zaradi nepravilne uporabe ali napačne razlage razpoložljivih informacij.

AUTODOC ne odgovarja za morebitne napake in nejasnosti v tem priročniku. Informacije so samo informativne narave in ne morejo nadomestiti nasveta strokovnjakov.

AUTODOC ne odgovarja za nepravilno ali nevarno uporabo opreme, orodij in avtomobilskih delov. AUTODOC močno priporoča, da ste previdni in upoštevate pravila glede varnosti pri izvajanju popravil ali nameščanju nadomestnih delov. Ne pozabite: uporaba avtomobilskih delov slabše kakovosti vam ne zagotavlja ustrezne ravni varnosti v cestnem prometu.

© Copyright 2023 – Vse vsebine na tej spletni strani, zlasti besedila, fotografije in grafike, so zaščitene z zakonom o avtorskih pravicah. Vse pravice, vključno z razmnoževanjem, objavljanjem, urejanjem in prevajanjem, ostanejo pridržane, AUTODOC SE.