

AUTODOC CLUB

Kako zamenjati avtodel
nosilec motorja zadaj na
avtu **PEUGEOT 208 I**
Hatchback (CA_, CC_) –
vodnik menjave

PODOBEN VIDEO VODIČ



Ta video prikazuje postopek menjave podobnega avtodela na drugem vozilu

Pomembno!

Ta postopek zamenjave je mogoče uporabiti za:

PEUGEOT 208 I Hatchback (CA_, CC_) 1.4 HDi, PEUGEOT 208 I Hatchback (CA_, CC_) 1.4 VTi, PEUGEOT 208 I Hatchback (CA_, CC_) 1.6

Koraki se lahko nekoliko razlikujejo glede na zasnovo avtomobila.

Ta vodič je bil ustvarjen na osnovi postopka menjave za podobni avtodel: PEUGEOT 207 Hatchback 1.6 16V VTi

**MENJAVA: NOSILCA MOTORJA – PEUGEOT 208 I
HATCHBACK (CA_, CC_). ORODJE, KI GA BOSTE
POTREBOVALI:**



- Žična krtača
- Sprej WD-40
- Bakrena mast
- Navorni ključ
- Poqonska vtičnica št. 16
- Izvijač z zatikalom
- Lomilka
- Hidravlično dvigalo za menjalnik
- Preveleka za blatnik

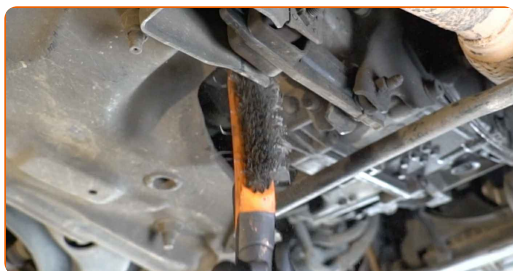
Kupite orodja

Menjava: nosilca motorja – PEUGEOT 208 I Hatchback (CA_, CC_). AUTODOC priporoča:

- Vsa dela je potrebno opraviti pri ugasnjem motorju.

ZAMENJAVO OPRAVITE V NASLEDNJEM VRSTEM REDU:

- 1 Odprite pokrov.
- 2 Uporabite zaščitno prevleko za blatnik, da preprečite poškodbe barve in plastičnih delov avta.
- 3 Dvignite avtomobil z dvigalom ali ga namestite nad kanal za pregled.
- 4 Očistite pritrdilne vijake za pritrditev motorja. Uporabite žično krtačo. Uporabite sprej WD-40.



- 5 Podprite menjalnik. Uporabite dvigalko s hidravličnim prenosom.



Menjava: nosilca motorja – PEUGEOT 208 I Hatchback (CA_, CC_). Nasvet:

- Pazite, da preprečite, da bi bil menjalnik nepodprt (visi).

- 6** Odvijte pritrdilne elemente, ki povezujejo nosilec motorja s karoserijo. Uporabite nasadni ključ №16. Uporabite izvijač z zatikalom.



- 7** Odstranite pritrdilni vijak.



- 8** Odvijte pritrdilni element, ki povezuje pritrditev motorja in ohišje menjalnika. Uporabite nasadni ključ №16. Uporabite izvijač z zatikalom.

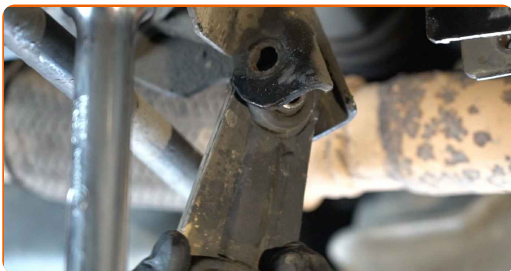


- 9** Odstranite pritrdilni vijak.



10

Odstranite vležajenje motorja.

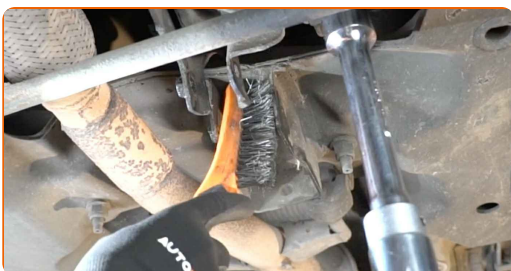


Menjava: nosilca motorja – PEUGEOT 208 I Hatchback (CA_, CC_).
Strokovnjaki priporočajo:

- Previdno preverite druga vležajenja motorja in jih zamenjajte, če je to potrebno.

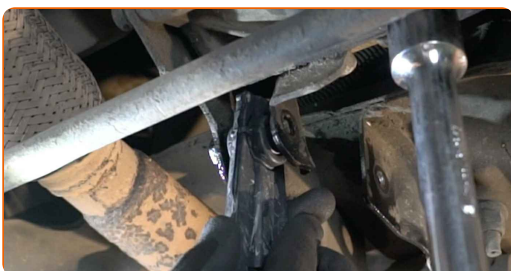
11

Očistite sedež za namestitev vležajenja motorja. Uporabite žično krtačo. Uporabite sprej WD-40.



12

Namestite vležajenje motorja na njegov sedež za namestitev.



13

Namestite pritrdilna vijaka. Uporabite lomilko.



- 14** Privijte pritrdilne elemente, ki povezujejo nosilec motorja s karoserijo. Uporabite nasadni ključ №16. Uporabite izvijač z zatikalom.



- 15** Privijte pritrdilni element za pritrnitev motorja, ki ga povezuje z ohišjem menjalnika. Uporabite nasadni ključ №16. Uporabite izvijač z zatikalom.



- 16** Pričvrstite pritrdilne elemente, ki povezujejo nosilec motorja s karoserijo. Uporabite nasadni ključ №16. Uporabite navorni ključ. Zategnite ga do navora 60 Nm.



- 17** Zategnite pritrdilni vijak, ki povezuje pritrnitev motorja z ohišjem menjalnika. Uporabite nasadni ključ №16. Uporabite navorni ključ. Zategnite ga do navora 60 Nm.



18

Odstranite opornik izpod menjalnika.

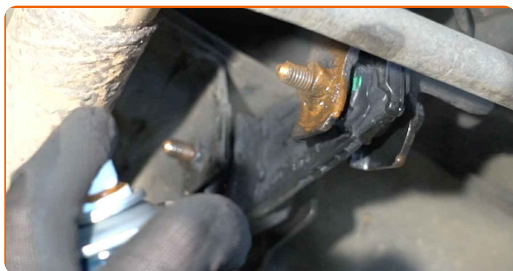


AUTODOC priporoča:

- PEUGEOT 208 I Hatchback (CA_, CC_) – Ne znižajte dvigala menjalnika sunkovito, da preprečite poškodbe komponent in mehanizmov avta.

19

Obdelajte pritrdilne elemente nosilca motorja. Uporabite bakreno mast.



20

Spustite avtomobil.

21

Odstranite zaščitni pokrov blatnika.

22

Zaprte pokrov.

ODLIČNO OPRAVLJENO! 

OGLEJTE SI VEČ VADNIC

AUTODOC – VISOKOKVALITETNI AVTODELI PO DOSTOPNIH CENAH

AUTODOC MOBILNA APLIKACIJA: UJEMITE SUPER PONUDBE IN NAKUPUJTE PRIROČNO



+ AUTODOC

GET IT ON  **Google Play**

Download on the  **App Store**

Download

SUPER IZBIRA REZERVNIH DELOV ZA VAŠ AVTOMOBIL

NOSILEC MOTORJA: ŠIROKA IZBIRA

OMEJITEV ODGOVORNOSTI:

Dokument vsebuje le splošna priporočila, ki so lahko koristna za vas, ko izvajate popravila ali nameščate nadomestne dele. AUTODOC ne odgovarja za kakršnokoli izgubo, poškodbo, škodo na premoženju, ki nastane v procesu popravila ali zamenjave zaradi nepravilne uporabe ali napačne razlage razpoložljivih informacij.

AUTODOC ne odgovarja za morebitne napake in nejasnosti v tem priročniku. Informacije so samo informativne narave in ne morejo nadomestiti nasveta strokovnjakov.

AUTODOC ne odgovarja za nepravilno ali nevarno uporabo opreme, orodij in avtomobilskih delov. AUTODOC močno priporoča, da ste previdni in upoštevate pravila glede varnosti pri izvajanju popravil ali nameščanju nadomestnih delov. Ne pozabite: uporaba avtomobilskih delov slabše kakovosti vam ne zagotavlja ustrezne ravni varnosti v cestnem prometu.

© Copyright 2023 – Vse vsebine na tej spletni strani, zlasti besedila, fotografije in grafike, so zaščitene z zakonom o avtorskih pravicah. Vse pravice, vključno z razmnoževanjem, objavljanjem, urejanjem in prevajanjem, ostanejo pridržane, AUTODOC SE.