

# **AUTODOC CLUB**

Kako zamenjati avtodel  
kolesni ležaji zadaj na  
avtu **PEUGEOT 206 SW**  
**(2E/K)** – vodnik menjave

## PODOBEN VIDEO VODIČ



Ta video prikazuje postopek menjave podobnega avtodela na drugem vozilu

### Pomembno!

Ta postopek zamenjave je mogoče uporabiti za:

PEUGEOT 206 SW (2E/K) 1.1, PEUGEOT 206 SW (2E/K) 1.4, PEUGEOT 206 SW (2E/K) 1.6 16V, PEUGEOT 206 SW (2E/K) 2.0 16V, PEUGEOT 206 SW (2E/K) 1.4 HDi, PEUGEOT 206 SW (2E/K) 2.0 HDi, PEUGEOT 206 SW (2E/K) 1.4 16V, PEUGEOT 206 SW (2E/K) 1.6 HDi 110, PEUGEOT 206 SW (2E/K) 1.6, PEUGEOT 206 SW (2E/K) 1.6 LPG, PEUGEOT 206 SW (2E/K) 1.4 LPG

Koraki se lahko nekoliko razlikujejo glede na zasnovo avtomobila.

Ta vodič je bil ustvarjen na osnovi postopka menjave za podobni avtodel: PEUGEOT 206 Hatchback (2A/C) 1.6



Menjava: kolesnega ležaja – PEUGEOT 206 SW (2E/K). Strokovnjaki priporočajo:

- Ne uporabite rabljenega sklopa ležajev v vašem PEUGEOT 206 SW (2E/K) avtu.
- Postopek zamenjave ležaja pesta kolesa je enak za obe kolesi na isti osi.
- Vsa dela je potrebno opraviti pri ugasnjenem motorju.

## MENJAVA: KOLESNEGA LEŽAJA – PEUGEOT 206 SW (2E/K). PRIPOROČEN VRSTNI RED KORAKOV:

**1** Zablockirajte kolesa s pomočjo klinov.



**2** Odvijte vijake nastavka kolesa. Uporabite kolesni nasadni nastavek št. 19



**3** Vzdignite zadnji del avtomobila in otrdite podpornike.

4

Odvijte vijake kolesa.

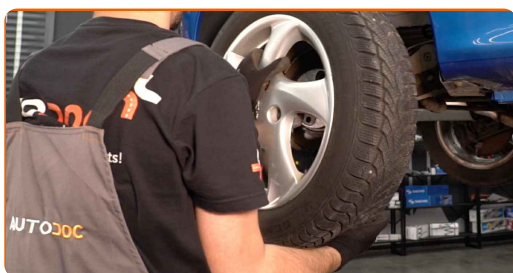


Menjava: kolesnega ležaja – PEUGEOT 206 SW (2E/K). AUTODOC priporoča:

- V izogibitev poškodbi držite kolo, medtem ko odvijate vijake.

5

Odstranite kolo.



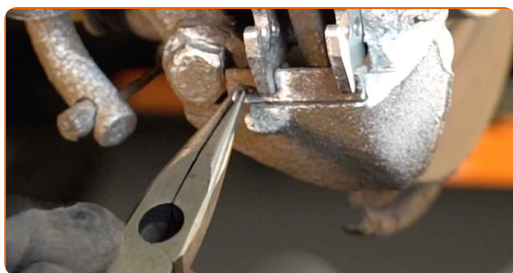
6

Odstranite zadrževalne vzmeti zavornih ploščic. Uporabite lomilko.



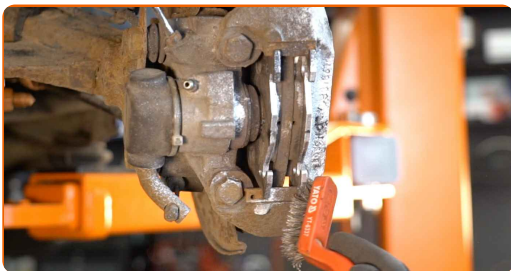
7

Odstranite zatič za fiksiranje zavorne ploščice. Uporabite okrogle klešče.



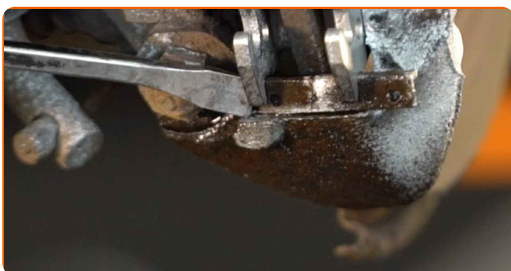
8

Očistite pritrdilne elemente zavornih čeljusti. Uporabite žično krtačo. Uporabite sprej WD-40.



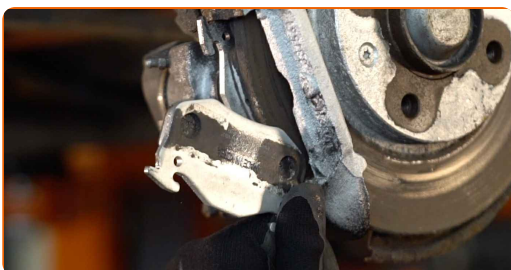
9

Odstranite vzmet ročne zavore zavornih ploščic. Uporabite lomilko. Uporabite gumijasto kladivo.



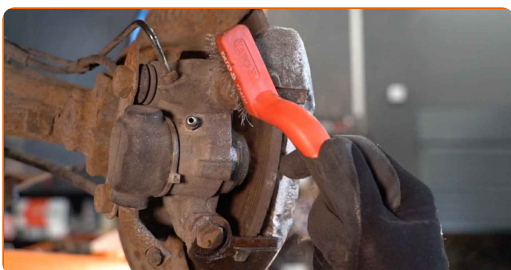
10

Odstranite zavorne čeljusti. Uporabite lomilko.



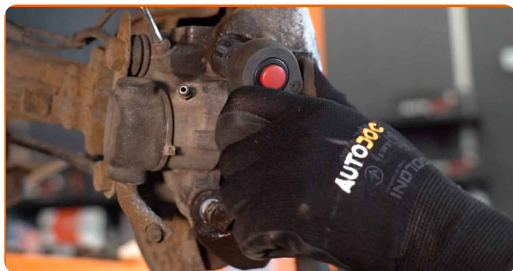
11

Očistite pritrdilne elemente zavornih čeljusti. Uporabite žično krtačo. Uporabite sprej WD-40.



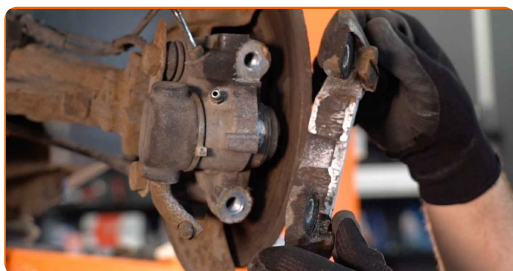
12

Odvijte pritrditve zavorne čeljusti. Uporabite nasadni ključ №19. Uporabite izvijač z zatikalom.



13

Odstranite zavorne čeljusti.

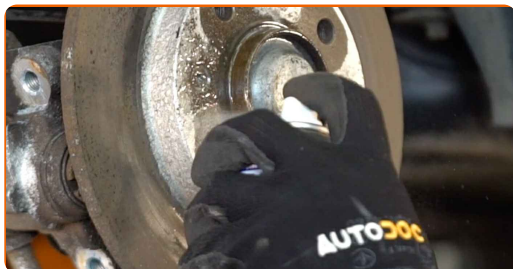


### Menjava: kolesnega ležaja – PEUGEOT 206 SW (2E/K). AUTODOC nasvet:

- Pritrdite čeljusti na suspenzijo ali telo z žico brez prekinjanja zavore cevi, da se prepreči odklop zavornega sistema.
- Poskrbite, da čeljust ne visi na zavorne cevi.
- Ne pritiskajte na zavorno stopalko po tem, ko ste odstranili zavorno čeljust. Bat lahko namreč pade iz zavornega valja, zavorna tekočina lahko začne odtekati, hkrati pa lahko pride do izgube pritiska v sistemu.
- Preverite nosilce zavorne čeljusti, vodilnih zatičev zavornih čeljusti in manšet. Očistite jih. Zamenjajte, če je potrebno.

14

Očistite pritrdilne elemente zavornih ploščic. Uporabite žično krtačo. Uporabite sprej WD-40.



15

Odvijte pritrditve zavornega diska. Uporabite vijačni nastavek T30. Uporabite udarni izvijač.

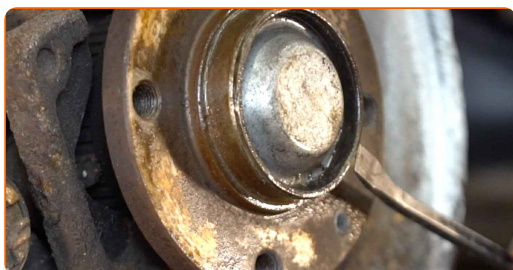


16

Odstranite zavorni disk.

17

Odstranite pokrovček za zaščito pesto ležaja. Uporabite lomilko. Uporabite kladivo.



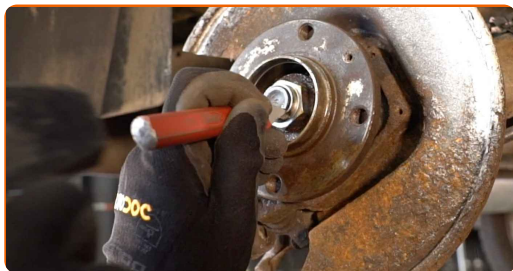
Menjava: kolesnega ležaja – PEUGEOT 206 SW (2E/K). AUTODOC strokovnjaki priporočajo:

- Nekateri avtomobili nimajo pokrovov pesta kolesa.



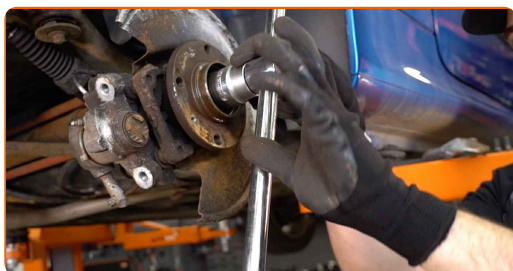
18

Izvlecite matico, ki zadržuje pesto kolesa. Uporabite ravno dleto za kovino. Uporabite kladivo.



19

Odvijte vijak osi pesta kolesa. Uporabite nasadni ključ №32. Uporabite udarni nasadni ključ.



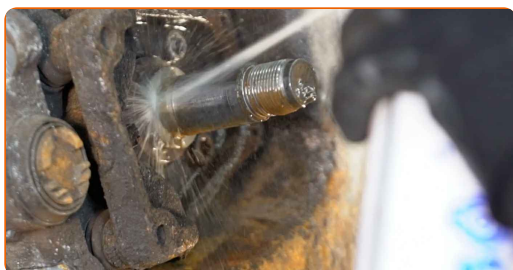
20

Odstranite pesto in ležaj skupaj, saj predstavljata zaprto enoto. Uporabite 3-ročni snemalec zobnikov.



21

Očistite nosilec ležaja pesta. Uporabite večnamenski čistilni sprej.



22

Namestite nov pesto z ležajem.



23

Zategnite pesto. Uporabite nasadni ključ №32. Uporabite navorni ključ. Zategnite ga do navora 230 Nm.

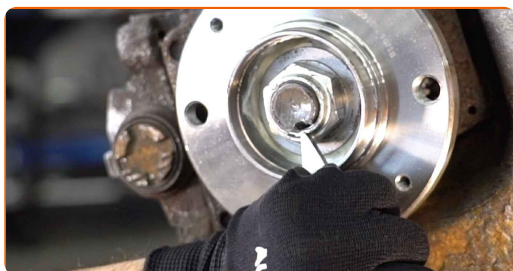


Menjava: kolesnega ležaja – PEUGEOT 206 SW (2E/K). Nasvet:

- Enota kolesnega ležaja se ne sme nagibati na zatič osi.

24

Privijte matico, ki zadržuje pesto kolesa. Uporabite ravno dleto za kovino. Uporabite kladivo.



25

Namestite pokrovček za zaščito pesto ležaja. Uporabite gumijasto kladivo.



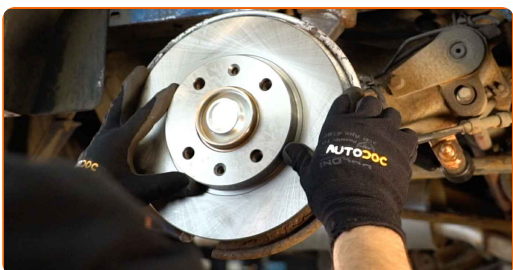
26

Očistite pesto. Uporabite žično krtačo. Obdelajte kontaktno površino. Uporabite bakreno mast.



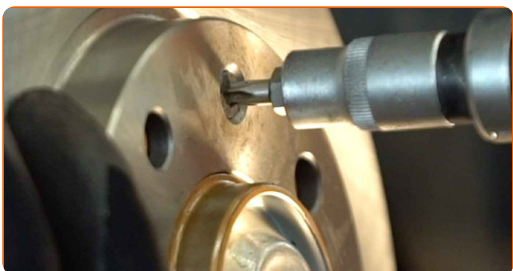
27

Namestite zavorni disk.

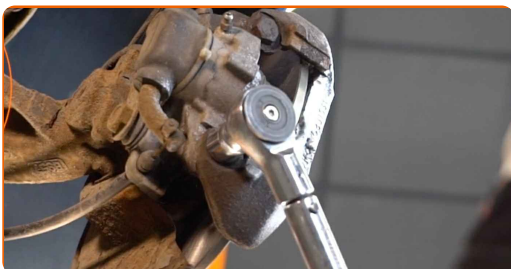


28

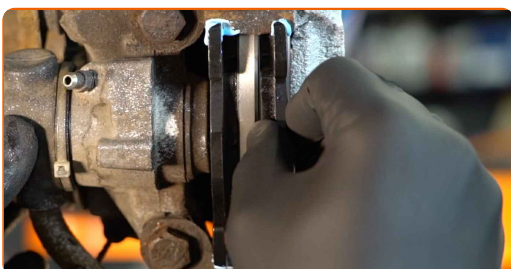
Zategnite pritrditve zavornega diska. Uporabite vijačni nastavek T30. Uporabite navorni ključ. Zategnite ga do navora 9 Nm.



- 29** Namestite zavorno čeljust in jo privijte. Uporabite nasadni ključ №19. Uporabite navorni ključ. Zategnite ga do navora 110 Nm.



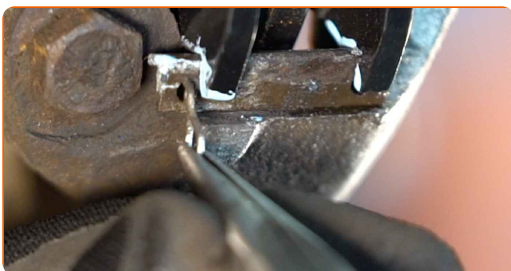
- 30** Namestite zavorne ploščice.



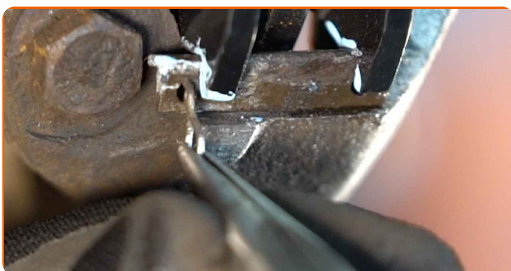
- 31** Namestite zadrževalnik ročne zavore zavornih ploščic. Uporabite lomilko.



- 32** Namestite zatič za fiksiranje zavorne ploščice.

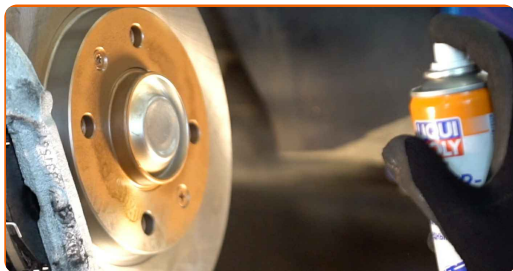


- 33** Namestite zadrževalne vzmeti zavornih ploščic.



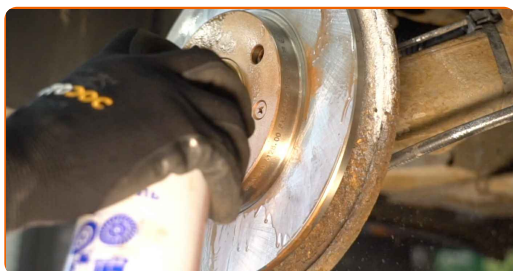
34

Obdelajte površino, kjer se zavorni kolut stika s platiščem. Uporabite bakreno mast.



35

Očistite površino zavornih kolutov. Uporabite čistilo zavor.



### AUTODOC priporočja:

- Menjava: kolesnega ležaja – PEUGEOT 206 SW (2E/K). Po nanosu razpršila počakajte nekaj minut.

36

Namestite kolo.

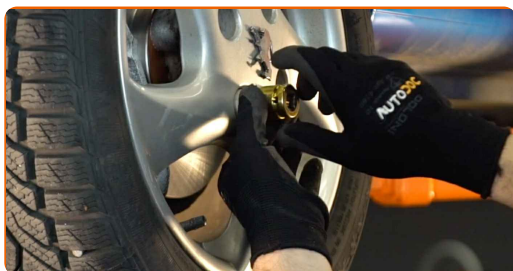


Menjava: kolesnega ležaja – PEUGEOT 206 SW (2E/K). Nasvet AUTODOC strokovnjakov:

- V izogib poškodbam držite kolo pri privijanju vijakov.

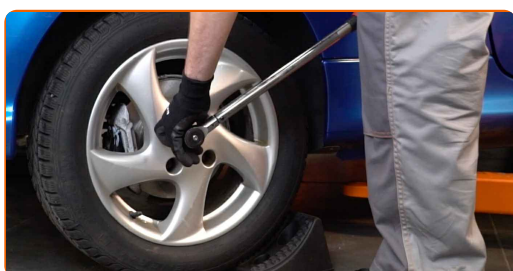
37

Privijte vijake kolesa. Uporabite kolesni nasadni nastavek št. 19



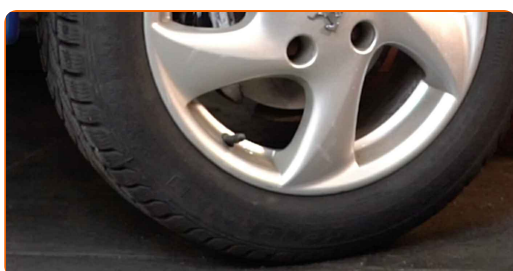
38

Spustite avto in z delanjem v navzkrižnem vrstnem redu, zategnite kolesne vijake. Uporabite navorni ključ. Zategnite ga do navora 100 Nm.



39

Odstranite dvigalke in kline.

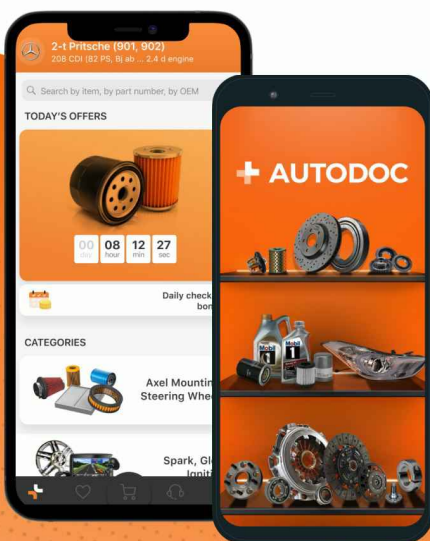


**ODLIČNO OPRAVLJENO!** 

**OGLEJTE SI VEČ VADNIC**

## AUTODOC – VISOKOKVALITETNI AVTODELI PO DOSTOPNIH CENAH

AUTODOC MOBILNA APLIKACIJA: UJEMITE SUPER PONUDBE IN NAKUPUJTE PRIROČNO



**+ AUTODOC**

GET IT ON  **Google Play**

Download on the  **App Store**

**Download**

**SUPER IZBIRA REZERVNIH DELOV ZA VAŠ AVTOMOBIL**

**KOLESNI LEŽAJ: ŠIROKA IZBIRA**

### **i OMEJITEV ODGOVORNOSTI:**

Dokument vsebuje le splošna priporočila, ki so lahko koristna za vas, ko izvajate popravila ali nameščate nadomestne dele. AUTODOC ne odgovarja za kakršnokoli izgubo, poškodbo, škodo na premoženju, ki nastane v procesu popravila ali zamenjave zaradi nepravilne uporabe ali napačne razlage razpoložljivih informacij.

AUTODOC ne odgovarja za morebitne napake in nejasnosti v tem priročniku. Informacije so samo informativne narave in ne morejo nadomestiti nasveta strokovnjakov.

AUTODOC ne odgovarja za nepravilno ali nevarno uporabo opreme, orodij in avtomobilskih delov. AUTODOC močno priporoča, da ste previdni in upoštevate pravila glede varnosti pri izvajanju popravil ali nameščanju nadomestnih delov. Ne pozabite: uporaba avtomobilskih delov slabše kakovosti vam ne zagotavlja ustrezne ravni varnosti v cestnem prometu.

© Copyright 2023 – Vse vsebine na tej spletni strani, zlasti besedila, fotografije in grafike, so zaščitene z zakonom o avtorskih pravicah. Vse pravice, vključno z razmnoževanjem, objavljanjem, urejanjem in prevajanjem, ostanejo pridržane, AUTODOC SE.