



Kako zamenjati avtodel
kolesni ležaji zadaj na
avtu **PEUGEOT 206**
Sedan – vodnik menjave

PODOBEN VIDEO VODIČ



Ta video prikazuje postopek menjave podobnega avtodela na drugem vozilu

Pomembno!

Ta postopek zamenjave je mogoče uporabiti za:

PEUGEOT 206 Sedan 1.4, PEUGEOT 206 Sedan 1.6 16V, PEUGEOT 206 Sedan 1.4 HDi eco 70

Koraki se lahko nekoliko razlikujejo glede na zasnovo avtomobila.

Ta vodič je bil ustvarjen na osnovi postopka menjave za podobni avtodel: PEUGEOT 206 Hatchback (2A/C) 1.6

Menjava: kolesnega ležaja – PEUGEOT 206 Sedan. Strokovnjaki priporočajo:

- Ne uporabite rabljenega sklopa ležajev v vašem PEUGEOT 206 Sedanavtu.
- Postopek zamenjave ležaja pesta kolesa je enak za obe kolesi na isti osi.
- Vsa dela je potrebno opraviti pri ugasnjenem motorju.

**MENJAVA: KOLESNEGA LEŽAJA – PEUGEOT 206 SEDAN.
PRIPOROČEN VRSTNI RED KORAKOV:**

1 Zablockirajte kolesa s pomočjo klinov.



2 Odvijte vijake nastavka kolesa. Uporabite kolesni nasadni nastavek št. 19



3 Vzdignite zadnji del avtomobila in otrdite podpornike.

4

Odvijte vijake kolesa.

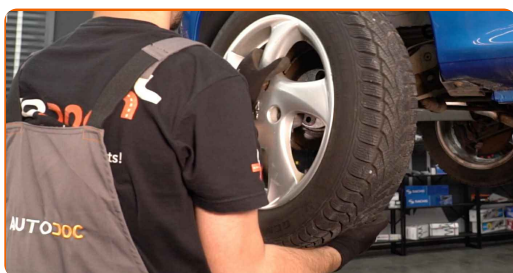


Menjava: kolesnega ležaja – PEUGEOT 206 Sedan. AUTODOC priporoča:

- V izognitev poškodbi držite kolo, medtem ko odvijate vijake.

5

Odstranite kolo.



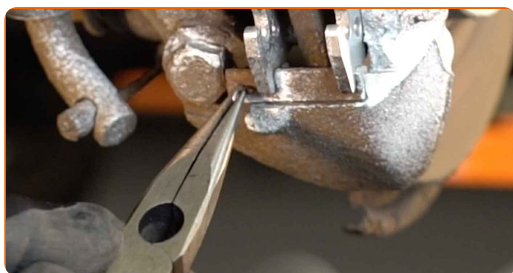
6

Odstranite zadrževalne vzmeti zavornih ploščic. Uporabite lomilko.



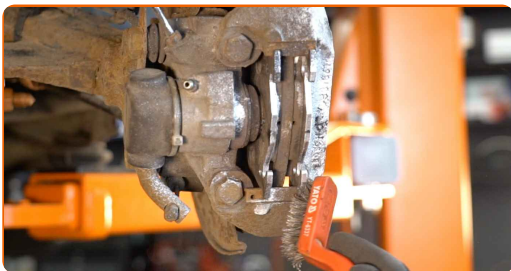
7

Odstranite zatič za fiksiranje zavorne ploščice. Uporabite okrogle klešče.



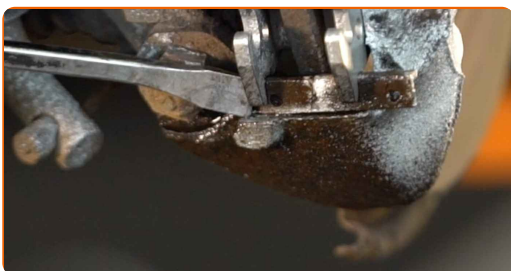
8

Očistite pritrdilne elemente zavornih čeljusti. Uporabite žično krtačo. Uporabite sprej WD-40.



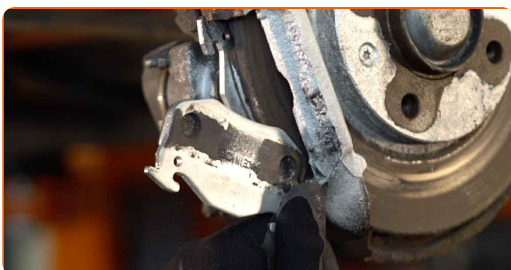
9

Odstranite vzmet ročne zavore zavornih ploščic. Uporabite lomilko. Uporabite gumijasto kladivo.



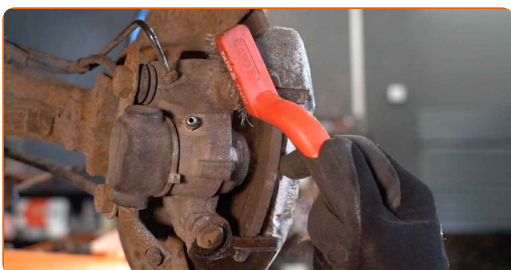
10

Odstranite zavorne čeljusti. Uporabite lomilko.



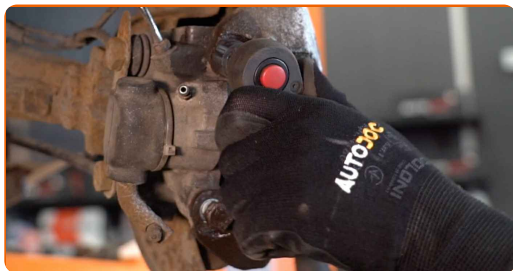
11

Očistite pritrdilne elemente zavornih čeljusti. Uporabite žično krtačo. Uporabite sprej WD-40.



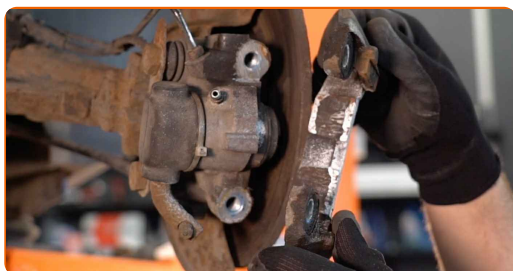
12

Odvijte pritrditve zavorne čeljusti. Uporabite nasadni ključ N°19. Uporabite izvijač z zatikalom.



13

Odstranite zavorne čeljusti.

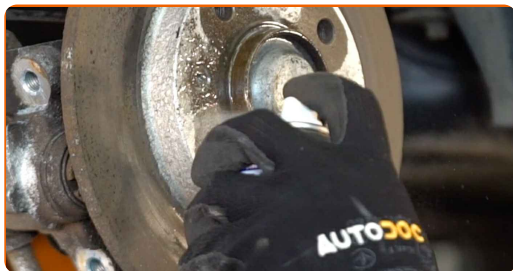


Menjava: kolesnega ležaja – PEUGEOT 206 Sedan. AUTODOC nasvet:

- Pritrdite čeljusti na suspenzijo ali telo z žico brez prekinjanja zavore cevi, da se prepreči odklop zavornega sistema.
- Poskrbite, da čeljust ne visi na zavorne cevi.
- Ne pritiskajte na zavorno stopalko po tem, ko ste odstranili zavorno čeljust. Bat lahko namreč pade iz zavornega valja, zavorna tekočina lahko začne odtekati, hkrati pa lahko pride do izgube pritiska v sistemu.
- Preverite nosilce zavorne čeljusti, vodilnih zatičev zavornih čeljusti in manšet. Očistite jih. Zamenjajte, če je potrebno.

14

Očistite pritrdilne elemente zavornih ploščic. Uporabite žično krtačo. Uporabite sprej WD-40.



15

Odvijte pritrditve zavornega diska. Uporabite vijačni nastavek T30. Uporabite udarni izvijač.

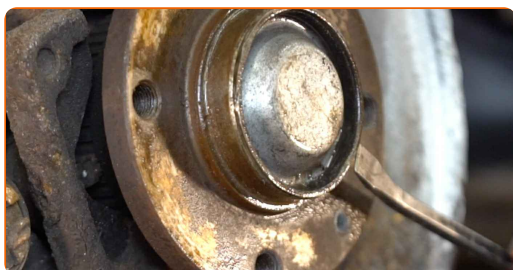


16

Odstranite zavorni disk.

17

Odstranite pokrovček za zaščito pesto ležaja. Uporabite lomilko. Uporabite kladivo.

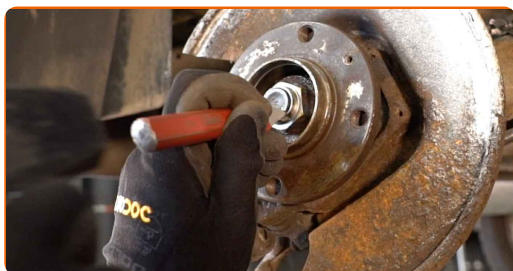


Menjava: kolesnega ležaja – PEUGEOT 206 Sedan. AUTODOC strokovnjaki priporočajo:

- Nekateri avtomobili nimajo pokrovov pesta kolesa.

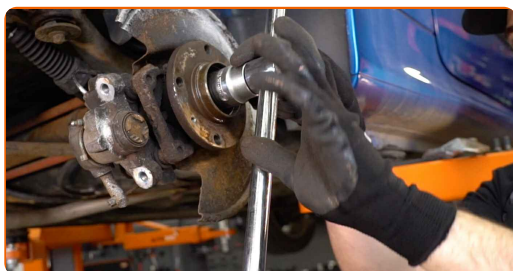
18

Izvlecite matico, ki zadržuje pesto kolesa. Uporabite ravno dleto za kovino. Uporabite kladivo.



19

Odvijte vijak osi pesta kolesa. Uporabite nasadni ključ №32. Uporabite udarni nasadni ključ.



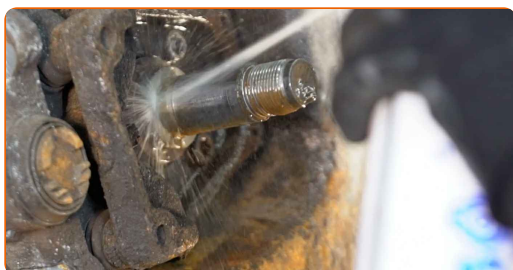
20

Odstranite pesto in ležaj skupaj, saj predstavljata zaprto enoto. Uporabite 3-ročni snemalec zobnikov.



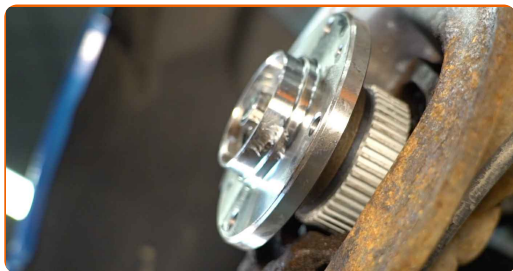
21

Očistite nosilec ležaja pesta. Uporabite večnamenski čistilni sprej.



22

Namestite nov pesto z ležajem.



23

Zategnite pesto. Uporabite nasadni ključ №32. Uporabite navorni ključ. Zategnite ga do navora 230 Nm.

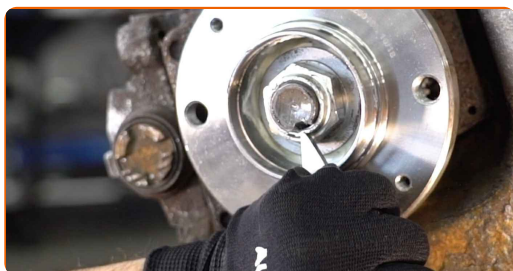


Menjava: kolesnega ležaja – PEUGEOT 206 Sedan. Nasvet:

- Enota kolesnega ležaja se ne sme nagibati na zatič osi.

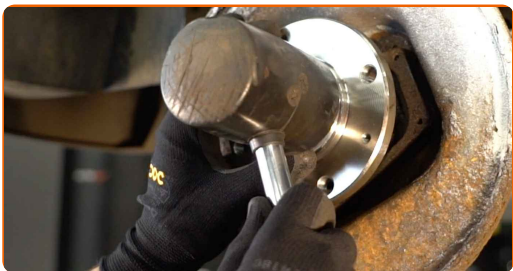
24

Privijte matico, ki zadržuje pesto kolesa. Uporabite ravno dleto za kovino. Uporabite kladivo.



25

Namestite pokrovček za zaščito pesto ležaja. Uporabite gumijasto kladivo.



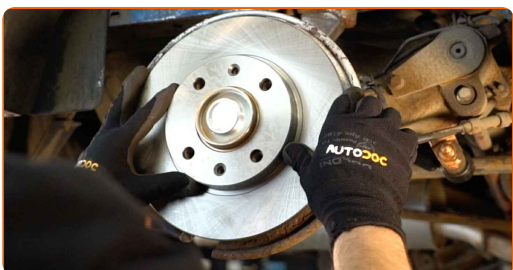
26

Očistite pesto. Uporabite žično krtačo. Obdelajte kontaktno površino. Uporabite bakreno mast.



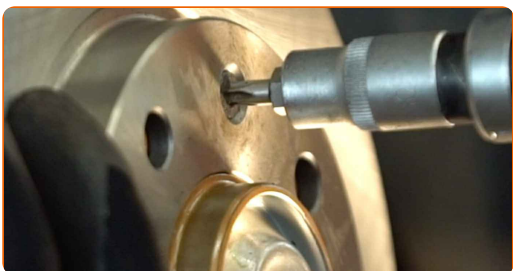
27

Namestite zavorni disk.



28

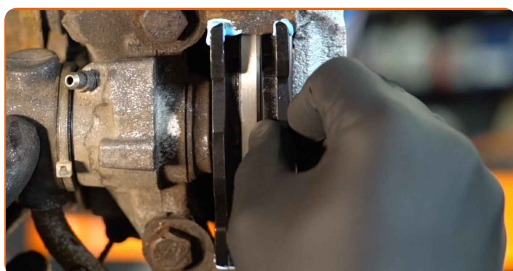
Zategnite pritrditve zavornega diska. Uporabite vijačni nastavek T30. Uporabite navorni ključ. Zategnite ga do navora 9 Nm.



- 29** Namestite zavorno čeljust in jo privijte. Uporabite nasadni ključ №19. Uporabite navorni ključ. Zategnite ga do navora 110 Nm.



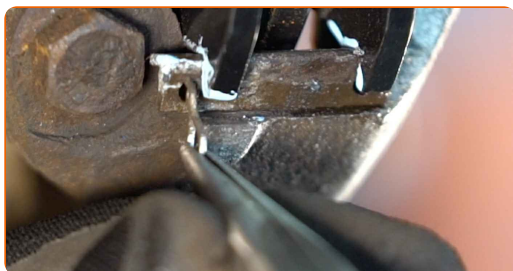
- 30** Namestite zavorne ploščice.



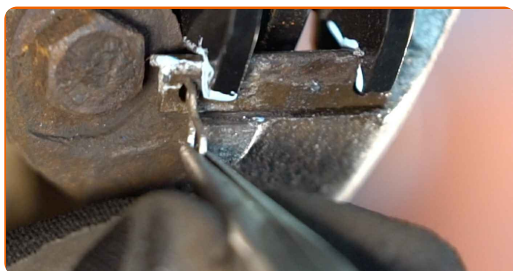
- 31** Namestite zadrževalnik ročne zavore zavornih ploščic. Uporabite lomilko.



- 32** Namestite zatič za fiksiranje zavorne ploščice.

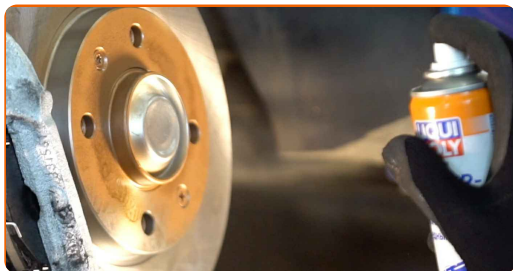


- 33** Namestite zadrževalne vzmeti zavornih ploščic.



34

Obdelajte površino, kjer se zavorni kolut stika s platiščem. Uporabite bakreno mast.



35

Očistite površino zavornih kolutov. Uporabite čistilo zavor.



AUTODOC priporočja:

- Menjava: kolesnega ležaja – PEUGEOT 206 Sedan. Po nanosu razpršila počakajte nekaj minut.

36

Namestite kolo.

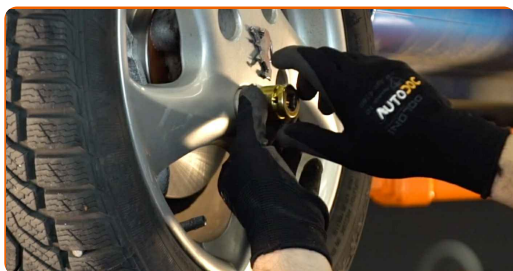


Menjava: kolesnega ležaja – PEUGEOT 206 Sedan. Nasvet AUTODOC strokovnjakov:

- V izogib poškodbam držite kolo pri privijanju vijakov.

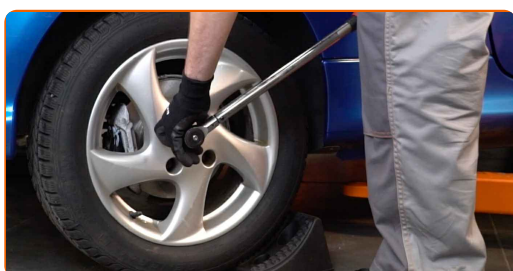
37

Privijte vijake kolesa. Uporabite kolesni nasadni nastavek št. 19



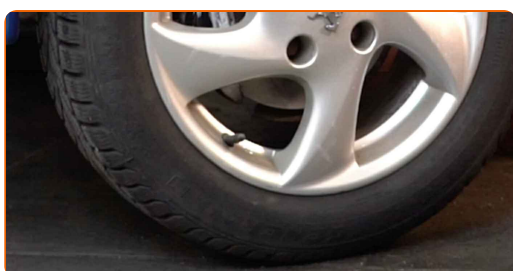
38

Spustite avto in z delanjem v navzkrižnem vrstnem redu, zategnite kolesne vijake. Uporabite navorni ključ. Zategnite ga do navora 100 Nm.



39

Odstranite dvigalke in kline.



ODLIČNO OPRAVLJENO! 

OGLEJTE SI VEČ VADNIC

AUTODOC – VISOKOKVALITETNI AVTODELI PO DOSTOPNIH CENAH

AUTODOC MOBILNA APLIKACIJA: UJEMITE SUPER PONUDBE IN NAKUPUJTE PRIROČNO



+ AUTODOC

GET IT ON  **Google Play**

 **Download on the App Store**

Download

SUPER IZBIRA REZERVNIH DELOV ZA VAŠ AVTOMOBIL

KOLESNI LEŽAJ: ŠIROKA IZBIRA

OMEJITEV ODGOVORNOSTI:

Dokument vsebuje le splošna priporočila, ki so lahko koristna za vas, ko izvajate popravila ali nameščate nadomestne dele. AUTODOC ne odgovarja za kakršnokoli izgubo, poškodbo, škodo na premoženju, ki nastane v procesu popravila ali zamenjave zaradi nepravilne uporabe ali napačne razlage razpoložljivih informacij.

AUTODOC ne odgovarja za morebitne napake in nejasnosti v tem priročniku. Informacije so samo informativne narave in ne morejo nadomestiti nasveta strokovnjakov.

AUTODOC ne odgovarja za nepravilno ali nevarno uporabo opreme, orodij in avtomobilskih delov. AUTODOC močno priporoča, da ste previdni in upoštevate pravila glede varnosti pri izvajanju popravil ali nameščanju nadomestnih delov. Ne pozabite: uporaba avtomobilskih delov slabše kakovosti vam ne zagotavlja ustrezne ravni varnosti v cestnem prometu.

© Copyright 2023 – Vse vsebine na tej spletni strani, zlasti besedila, fotografije in grafike, so zaščitene z zakonom o avtorskih pravicah. Vse pravice, vključno z razmnoževanjem, objavljanjem, urejanjem in prevajanjem, ostanejo pridržane, AUTODOC SE.