



Kako zamenjati avtodel
kolesni ležaji zadaj na
avtu **PEUGEOT 2008**
Kombi (CU_) – vodnik
menjave

PODOBEN VIDEO VODIČ



Ta video prikazuje postopek menjave podobnega avtodela na drugem vozilu

Pomembno!

Ta postopek zamenjave je mogoče uporabiti za:

PEUGEOT 2008 Kombi (CU_) 1.2 VTi, PEUGEOT 2008 Kombi (CU_) 1.6 VTi, PEUGEOT 2008 Kombi (CU_) 1.6 HDi, PEUGEOT 2008 Kombi (CU_) 1.4 HDi, PEUGEOT 2008 Kombi (CU_) 1.6 BlueHDi 120, PEUGEOT 2008 Kombi (CU_) 1.2 THP 110, PEUGEOT 2008 Kombi (CU_) 1.2 THP 130, PEUGEOT 2008 Kombi (CU_) 1.6 BlueHDi 100, PEUGEOT 2008 Kombi (CU_) 1.6 BlueHDi 75, PEUGEOT 2008 Kombi (CU_) 1.2 PureTech 82

Koraki se lahko nekoliko razlikujejo glede na zasnovo avtomobila.

Ta vodič je bil ustvarjen na osnovi postopka menjave za podobni avtodel: PEUGEOT 207 Hatchback 1.6 16V VTi

**MENJAVA: KOLESNEGA LEŽAJA – PEUGEOT 2008
KOMBI (CU_). SEZNAM ORODJA, KI GA BOSTE
POTREBOVALI:**



- Žična krtača
- Čistilna krtača iz najlona
- Sprej WD-40
- Univerzalni čistilni sprej
- Čistilo zavor
- Večnamenska mast
- Bakrena mast
- Navorni ključ
- Kombinirani ključ №19
- Pogonska vtičnica št. 13
- Pogonska vtičnica št. 36
- Torx nastavek T55
- Nasadni ključ za kolo №17
- Orodje za zavorne čeljusti
- Izvijač z zatikalom
- Ključ za navojne svedre
- Kladivo
- Ploska dleta
- Gumijasto kladivo
- Ploščati izvijač
- Lomilka
- Snemalec z drsnim kladivom za pesto
- Podložni klin

Kupite orodja

Menjava: kolesnega ležaja – PEUGEOT 2008 Kombi (CU_). AUTODOC priporoča:

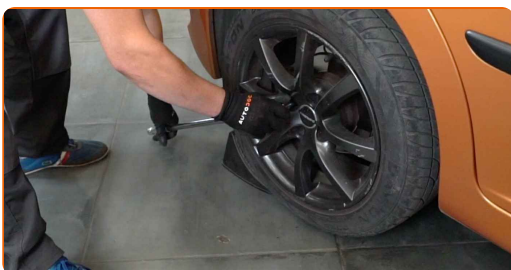
- Ne uporabite rabljenega sklopa ležajev v vašem PEUGEOT 207 avtu.
- Postopek zamenjave ležaja pesta kolesa je enak za obe kolesi na isti osi.
- Vsa dela je potrebno opraviti pri ugasnjenem motorju.

MENJAVA: KOLESNEGA LEŽAJA – PEUGEOT 2008 KOMBİ (CU_). PRIPOROČEN VRSTNI RED KORAKOV:

1 Odprite pokrov. Odvijte pokrov rezervoarja zavorne tekočine.

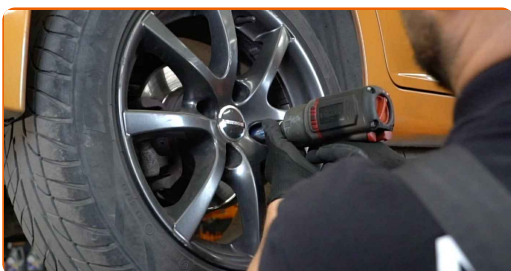
2 Zablokirajte kolesa s pomočjo klinov.

3 Odvijte vijake nastavka kolesa. Uporabite kolesni nasadni nastavek št. 17



4 Vzdigajte zadnji del avtomobila in otrdite podpornike.

5 Odvijte vijake kolesa.



AUTODOC priporoča:

- Pomembno! Držite kolo med odvijanjem pritrdilnih vijakov. PEUGEOT 2008 Kombi (CU_)

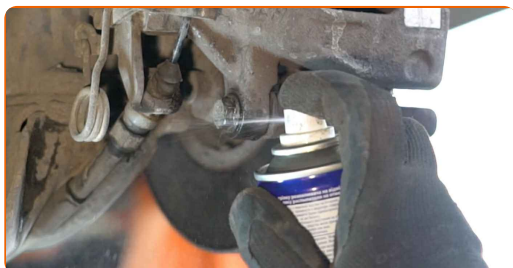
6

Odstranite kolo.



7

Očistite pritrdilne elemente zavornih čeljusti. Uporabite žično krtačo. Uporabite večnamenski čistilni sprej.



8

Odvijte pritrditve zavorne čeljusti. Uporabite kombinirani ključ №19. Uporabite nasadni ključ №13. Uporabite izvijač z zatikalom.



9

Razširite zavorne ploščice. Uporabite lomilko.

10

Odstranite zavorne čeljusti.



Menjava: kolesnega ležaja – PEUGEOT 2008 Kombi (CU_). Nasvet AUTODOC strokovnjakov:

- Pritrdite čeljusti na suspenzijo ali telo z žico brez prekinjanja zavore cevi, da se prepreči odklop zavornega sistema.
- Poskrbite, da čeljust ne visi na zavorne cevi.
- Ne pritiskajte na zavorno stopalko po tem, ko ste odstranili zavorno čeljust. Bat lahko namreč pade iz zavornega valja, zavorna tekočina lahko začne odtekati, hkrati pa lahko pride do izgube pritiska v sistemu.
- Preverite nosilce zavorne čeljusti, vodilnih zatičev zavornih čeljusti in manšet. Očistite jih. Zamenjajte, če je potrebno.

11

Odstranite zavorne čeljusti. Uporabite lomilko.



12

Očistite nosilce zavornih čeljusti. Uporabite žično krtačo. Uporabite sprej WD-40.



13

Odvijte pritrditve nosilec čeljusti. Uporabite vijačni nastavek T55. Uporabite udarni nasadni ključ.



14

Odstranite nosilec čeljusti.



15

Očistite pritrdilne elemente zavornih ploščic. Uporabite žično krtačo. Uporabite sprej WD-40.



16

Odstranite pokrovček matice pesta. Uporabite lomilko. Uporabite gumijasto kladivo.



Menjava: kolesnega ležaja – PEUGEOT 2008 Kombi (CU_). AUTODOC nasvet:

- Pri nekaterih avtih matica pesta ni zaščiten s pokrovčkom.

17

Izvlecite matico, ki zadržuje pesto kolesa. Uporabite ravno dleto za kovino. Uporabite kladivo.



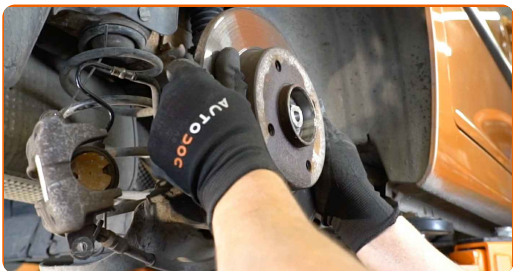
18

Odvijte matico pesta. Uporabite nasadni ključ №36. Uporabite udarni nasadni ključ.



19

Odstranite zavorni kolut v sestavi s kolesnim ležajem. Uporabite snemalec s drsnim kladivom za pesto.



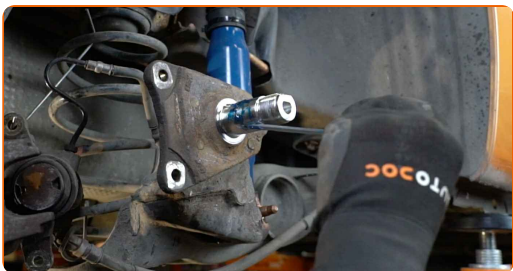
20

Očistite premnik. Uporabite žično krtačo. Uporabite večnamenski čistilni sprej.



21

Obdelajte premnik. Uporabite večnamensko mast. Uporabite ploščat izvijač.



22

Očistite umazanijo in prah iz nosilca zavorne čeljusti. Uporabite žično krtačo. Uporabite čistilo zavor.



AUTODOC priporoča:

- Menjava: kolesnega ležaja – PEUGEOT 2008 Kombi (CU_). Po nanosu razpršila počakajte nekaj minut.

23

Namestite zavorni kolut v sestavu s kolesnim ležajem.



24

Zategnite matico pesta. Uporabite nasadni ključ N°36. Uporabite navorni ključ. Zategnite ga do navora 270 Nm.



Menjava: kolesnega ležaja – PEUGEOT 2008 Kombi (CU_). AUTODOC strokovnjaki priporočajo:

- Enota kolesnega ležaja se ne sme nagibati na zatič osi.
- Med postopkom montaže uporabljajte zgolj nove vijake in matice.

25

Privijte matico, ki zadržuje pesto kolesa. Uporabite ravno dleto za kovino. Uporabite kladivo.



26

Namestite pokrovčke matice peste. Uporabite gumijasto kladivo.



27

Očistite mesto namestitve čeljusti in njene nosilce. Uporabite žično krtačo. Uporabite sprej WD-40.



28

Namestite nosilec zavorne čeljusti.



- 29** Zategnite nosilec zavorne čeljusti. Uporabite vijačni nastavek T55. Uporabite navorni ključ. Zategnite ga do navora 53 Nm.



- 30** Obdelajte bat okvirja kolutne zavore. Uporabite čistilno krtačo iz najlona. Uporabite čistilo zavor.



AUTODOC priporoča:

- Menjava: kolesnega ležaja – PEUGEOT 2008 Kombi (CU_). Po nanosu razpršila počakajte nekaj minut.

- 31** Pritisnite bat zavorne čeljusti. Uporabite orodje za zavorne čeljusti.



32 Namestite zavorne ploščice.



33 Namestite zavorno čeljust in jo privijte. Uporabite kombinirani ključ №19. Uporabite nasadni ključ №13. Uporabite navorni ključ. Zategnite ga do navora 30 Nm.



34 Obdelajte površino, kjer se zavorni kolut stika s platiščem. Uporabite bakreno mast.



35 Očistite površino zavornih kolutov. Uporabite čistilo zavor.



AUTODOC priporoča:

- Menjava: kolesnega ležaja – PEUGEOT 2008 Kombi (CU_). Po nanosu razpršila počakajte nekaj minut.

36

Namestite kolo.



AUTODOC priporoča:

- Opozorilo! Držite kolo med privijanjem pritrdilnih vijakov na avto, da se izognete poškodbam. PEUGEOT 2008 Kombi (CU_)

37

Privijte vijake kolesa. Uporabite kolesni nasadni nastavek št. 17



38

Spustite avto in z delanjem v navzkrižnem vrstnem redu, zategnite kolesne vijake. Uporabite kolesni nasadni nastavek št. 17 Uporabite navorni ključ. Zategnite ga do navora 100 Nm.



39

Odstranite dvigalke in kline.



Menjava: kolesnega ležaja – PEUGEOT 2008 Kombi (CU_). AUTODOC strokovnjaki priporočajo:

- Preverite nivo zavorne tekočine v ekspanzijski posodi in jo po potrebi napolnite.

40

Zategnite pokrov rezervoarja zavorne tekočine. Zaprite pokrov.

Menjava: kolesnega ležaja – PEUGEOT 2008 Kombi (CU_). AUTODOC strokovnjaki priporočajo:

- Brez zagona motorja pritisnite na zavorni pedal večkrat, dokler ne začutite odpor.

ODLIČNO OPRAVLJENO! 

OGLEJTE SI VEČ VADNIC

AUTODOC – VISOKOKVALITETNI AVTODELI PO DOSTOPNIH CENAH

AUTODOC MOBILNA APLIKACIJA: UJEMITE SUPER PONUDBE IN NAKUPUJTE PRIROČNO



+ AUTODOC

GET IT ON  **Google Play**

Download on the  **App Store**

Download

SUPER IZBIRA REZERVNIH DELOV ZA VAŠ AVTOMOBIL

KOLESNI LEŽAJ: ŠIROKA IZBIRA

OMEJITEV ODGOVORNOSTI:

Dokument vsebuje le splošna priporočila, ki so lahko koristna za vas, ko izvajate popravila ali nameščate nadomestne dele. AUTODOC ne odgovarja za kakršnokoli izgubo, poškodbo, škodo na premoženju, ki nastane v procesu popravila ali zamenjave zaradi nepravilne uporabe ali napačne razlage razpoložljivih informacij.

AUTODOC ne odgovarja za morebitne napake in nejasnosti v tem priročniku. Informacije so samo informativne narave in ne morejo nadomestiti nasveta strokovnjakov.

AUTODOC ne odgovarja za nepravilno ali nevarno uporabo opreme, orodij in avtomobilskih delov. AUTODOC močno priporoča, da ste previdni in upoštevate pravila glede varnosti pri izvajanju popravil ali nameščanju nadomestnih delov. Ne pozabite: uporaba avtomobilskih delov slabše kakovosti vam ne zagotavlja ustrezne ravni varnosti v cestnem prometu.

© Copyright 2023 – Vse vsebine na tej spletni strani, zlasti besedila, fotografije in grafike, so zaščitene z zakonom o avtorskih pravicah. Vse pravice, vključno z razmnoževanjem, objavljanjem, urejanjem in prevajanjem, ostanejo pridržane, AUTODOC SE.