



Kako zamenjati avtodel
zavorne ploščice zadaj na
avtu **PEUGEOT 106 II**
Hatchback (1A, 1C) –
vodnik menjave

PODOBEN VIDEO VODIČ



Ta video prikazuje postopek menjave podobnega avtodela na drugem vozilu

Pomembno!

Ta postopek zamenjave je mogoče uporabiti za:

PEUGEOT 106 II Hatchback (1A, 1C) 1.6 i, PEUGEOT 106 II Hatchback (1A, 1C) 1.6 S16

Koraki se lahko nekoliko razlikujejo glede na zasnovo avtomobila.

Ta vodič je bil ustvarjen na osnovi postopka menjave za podoben avtodel: PEUGEOT 206 Hatchback (2A/C) 1.6

**MENJAVA: ZAVORNIH PLOŠČIC – PEUGEOT 106 II
HATCHBACK (1A, 1C). ORODJE, KI GA POTREBUJETE:**



- Žična krtača
- Sprej WD-40
- Čistilo zavor
- Bakrena mast
- Pasta proti cviljenju
- Nasadni ključ za kolo №19
- Orodje za zavorne čeljusti
- Navorni ključ
- Gumijasto kladivo
- Okrogle kleščice
- Lomilka
- Podložni klin

Kupite orodja

Menjava: zavornih ploščic – PEUGEOT 106 II Hatchback (1A, 1C). AUTODOC strokovnjaki priporočajo:

- Izvedite zamenjavo zavornih oblog vseh ploščic na posamezni osi. To bo omogočilo bolj učinkovito zaviranje.
- Postopek zamenjave je enak za vse zavorne ploščice na isti osi.
- Menjava: zavornih ploščic – PEUGEOT 106 II Hatchback (1A, 1C). Uporabite naslednji postopek:

ZAMENJAVO OPRAVITE V NASLEDNJEM VRSTEM REDU:

1 Odprite pokrov. Odvijte pokrov rezervoarja zavorne tekočine.

2 Zablockirajte kolesa s pomočjo klinov.



3 Odvijte vijake nastavka kolesa. Uporabite kolesni nasadni nastavek št. 19



4 Vzdigajte zadnji del avtomobila in otrdite podpornike.

5

Odvijte vijake kolesa.



Menjava: zavornih ploščic – PEUGEOT 106 II Hatchback (1A, 1C). Nasvet:

- V izognitev poškodbi držite kolo, medtem ko odvijate vijake.

6

Odstranite kolo.



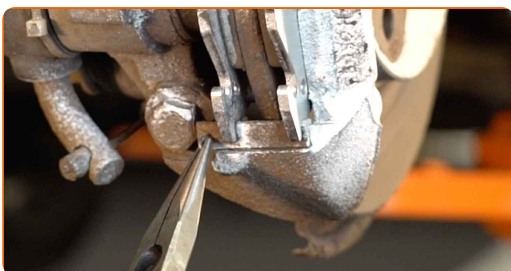
7

Odstranite zadrževalne vzmeti zavornih ploščic. Uporabite lomilko.



8

Odstranite zatič za fiksiranje zavorne ploščice. Uporabite okrogle klešče.



9

Očistite pritrdilne elemente zavornih čeljusti. Uporabite žično krtačo. Uporabite sprej WD-40.



10

Odstranite vzmet ročne zavore zavornih ploščic. Uporabite lomilko. Uporabite gumijasto kladivo.



11

Odstranite zavorne čeljusti. Uporabite lomilko.



Menjava: zavornih ploščic – PEUGEOT 106 II Hatchback (1A, 1C). Nasvet AUTODOC strokovnjakov:

- Merite debelino zavornega diska. Ko doseže vrednost obrabe, je potrebno zamenjati rezila.

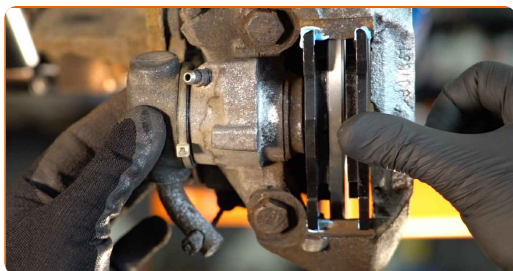
- 12** Obdelajte zavorne ploščice na območju, kjer se njihova površina stika z držalom sedla zavore. Uporabite pasto proti cviljenju.



Menjava: zavornih ploščic – PEUGEOT 106 II Hatchback (1A, 1C). AUTODOC priporoča:

- Poskrbite, da je površina plošče čista pred namestitvijo blazinice.

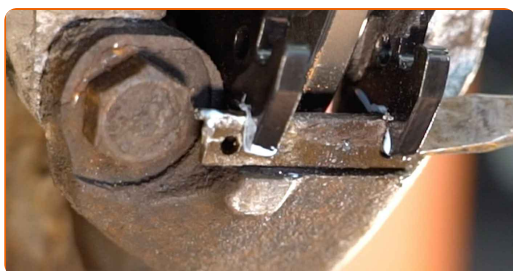
- 13** Namestite nove zavorne plošče.



Menjava: zavornih ploščic – PEUGEOT 106 II Hatchback (1A, 1C). Nasvet:

- Poskrbite, da so blazinice z oblogami, nameščene proti disku.

- 14** Namestite zadrževalnik ročne zavore zavornih ploščic. Uporabite lomilko.



15 Namestite zatič za fiksiranje zavorne ploščice.



16 Namestite zadrževalne vzmeti zavornih ploščic.



17 Obdelajte površino, kjer se zavorni kolut stika s platiščem. Uporabite bakreno mast.



18 Očistite površino zavornih kolutov. Uporabite čistilo zavor.



AUTODOC priporoča:

- Menjava: zavornih ploščic – PEUGEOT 106 II Hatchback (1A, 1C). Po nanosu razpršila počakajte nekaj minut.

19

Namestite kolo.



Menjava: zavornih ploščic – PEUGEOT 106 II Hatchback (1A, 1C). AUTODOC strokovnjaki priporočajo:

- V izogib poškodbam držite kolo pri privijanju vijakov.

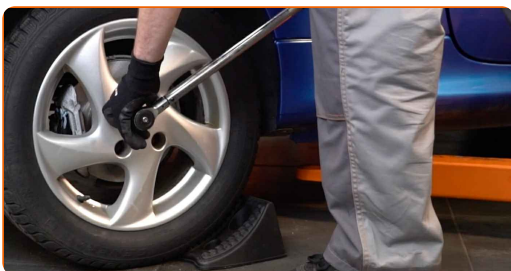
20

Privijte vijake kolesa. Uporabite kolesni nasadni nastavek št. 19



21

Spustite avto in z delanjem v navzkrižnem vrstnem redu, zategnite kolesne vijake. Uporabite navorni ključ. Zategnite ga do navora 100 Nm.



Menjava: zavornih ploščic – PEUGEOT 106 II Hatchback (1A, 1C). AUTODOC nasvet:

- Preverite nivo zavorne tekočine v ekspanzijski posodi in jo po potrebi napolnite.

22 Zategnite pokrov rezervoarja zavorne tekočine. Zaprite pokrov.

AUTODOC priporoča:

- PEUGEOT 106 II Hatchback (1A, 1C) – Ne da bi zagnali motor, večkrat pritisnite zavorni pedal, dokler ne čutite, da je trden.

23 Odstranite dvigalke in kline.



Menjava: zavornih ploščic – PEUGEOT 106 II Hatchback (1A, 1C). Nasvet:

- Prvi 150-200 km po menjavi zavornih ploščic zavirajte postopoma. Izognite se nepotrebnemu in naglemu ustavljanju.

ODLIČNO OPRAVLJENO! 

OGLEJTE SI VEČ VADNIC

AUTODOC – VISOKOKVALITETNI AVTODELI PO DOSTOPNIH CENAH

AUTODOC MOBILNA APLIKACIJA: UJEMITE SUPER PONUDBE IN NAKUPUJTE PRIROČNO



+ AUTODOC

GET IT ON  **Google Play**

 **Download on the App Store**

Download

SUPER IZBIRA REZERVNIH DELOV ZA VAŠ AVTOMOBIL

ZAVORNE PLOŠČICE: ŠIROKA IZBIRA

i OMEJITEV ODGOVORNOSTI:

Dokument vsebuje le splošna priporočila, ki so lahko koristna za vas, ko izvajate popravila ali nameščate nadomestne dele. AUTODOC ne odgovarja za kakršnokoli izgubo, poškodbo, škodo na premoženju, ki nastane v procesu popravila ali zamenjave zaradi nepravilne uporabe ali napačne razlage razpoložljivih informacij.

AUTODOC ne odgovarja za morebitne napake in nejasnosti v tem priročniku. Informacije so samo informativne narave in ne morejo nadomestiti nasveta strokovnjakov.

AUTODOC ne odgovarja za nepravilno ali nevarno uporabo opreme, orodij in avtomobilskih delov. AUTODOC močno priporoča, da ste previdni in upoštevate pravila glede varnosti pri izvajanju popravil ali nameščanju nadomestnih delov. Ne pozabite: uporaba avtomobilskih delov slabše kakovosti vam ne zagotavlja ustrezne ravni varnosti v cestnem prometu.

© Copyright 2023 – Vse vsebine na tej spletni strani, zlasti besedila, fotografije in grafike, so zaščitene z zakonom o avtorskih pravicah. Vse pravice, vključno z razmnoževanjem, objavljanjem, urejanjem in prevajanjem, ostanejo pridržane, AUTODOC SE.