

# **AUTODOC CLUB**

Kako zamenjati avtodel  
sprednja spodnja roka na  
avtu **OPEL VECTRA B**  
**(36\_)** – vodnik menjave

## PODOBEN VIDEO VODIČ



Ta video prikazuje postopek menjave podobnega avtodela na drugem vozilu

### Pomembno!

Ta postopek zamenjave je mogoče uporabiti za:

OPEL VECTRA B (36\_) 1.8 i 16V (X 16 SZR), OPEL VECTRA B (36\_) 1.6 i 16V (F19), OPEL VECTRA B (36\_) 1.8 i 16V (X18XE1, Z18XEL), OPEL VECTRA B (36\_) 2.0 i 16V (F19), OPEL VECTRA B (36\_) 2.5 i V6 (F19), OPEL VECTRA B (36\_) 1.7 TD (F19), OPEL VECTRA B (36\_) 2.0 DI 16V (F19), OPEL VECTRA B (36\_) 2.0 DTI 16V (F19), OPEL VECTRA B (36\_) 2.2 DTI 16V (F19), OPEL VECTRA B (36\_) i 500 2.5 (F19), OPEL VECTRA B (36\_) 1.8 i 16V (X18XE), OPEL VECTRA B (36\_) 1.8 i 16V (F19), OPEL VECTRA B (36\_) 2.2 i 16V (F19), OPEL VECTRA B (36\_) 2.6 i V6 (F19), OPEL VECTRA B (36\_) 1.6 i (16 LZ2), (+ 1)

Koraki se lahko nekoliko razlikujejo glede na zasnovo avtomobila.

Ta vodič je bil ustvarjen na osnovi postopka menjave za podobni avtodel: OPEL Zafira A (T98) 2.0 DI 16V (F75)

**MENJAVA: SPREDNJA SPODNJA ROKA – OPEL VECTRA B (36\_). SEZNAM ORODJA, KI GA BOSTE POTREBOVALI:**



- Žična krtača
- Sprej WD-40
- Čistilo zavor
- Bakrena mast
- Kombinirani ključ №18
- Pogonska vtičnica št. 18
- Nasadni ključ za kolo №19
- Izvijač z zatikalom
- Navorni ključ
- Ključ za navojne svedre
- Kladivo
- Ploska dleta
- Gumijasto kladivo
- Lomilka
- Hidravlično dvigalo za menjalnik
- Podložni klin

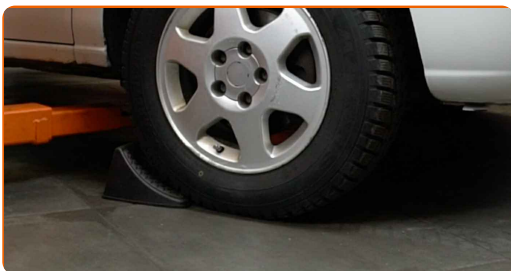
**Kupite orodja**

## Menjava: sprednja spodnja roka – OPEL VECTRA B (36\_). AUTODOC priporoča:

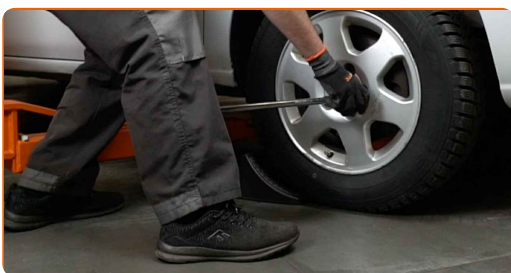
- Postopek zamenjave je identičen za leve in desne spodnjega prečnega vodila.
- Vsa dela je potrebno opraviti pri ugasnjenem motorju.

## MENJAVA: SPREDNJA SPODNJA ROKA – OPEL VECTRA B (36\_). SLEDITE NASLEDNJIM KORAKOM:

- 1 Zablokirajte kolesa s pomočjo klinov.



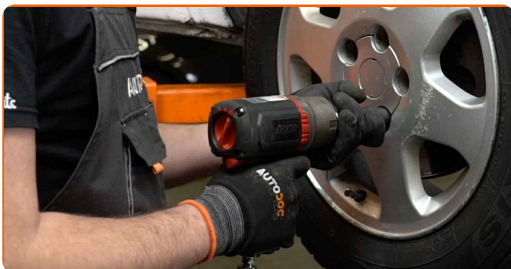
- 2 Odvijte vijake nastavka kolesa. Uporabite kolesni nasadni nastavek št. 19



- 3 Vzdignite sprednji del avtomobila in otrdite podpornike.

4

Odvijte vijake kolesa.

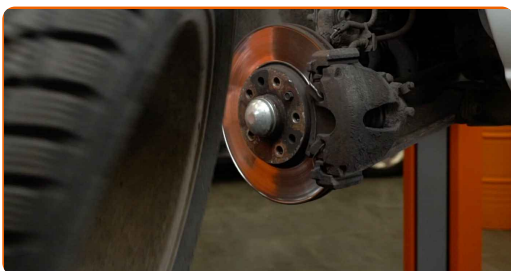


Menjava: sprednja spodnja roka – OPEL VECTRA B (36\_). Nasvet:

- V izognitev poškodbi držite kolo, medtem ko odvijate vijake.

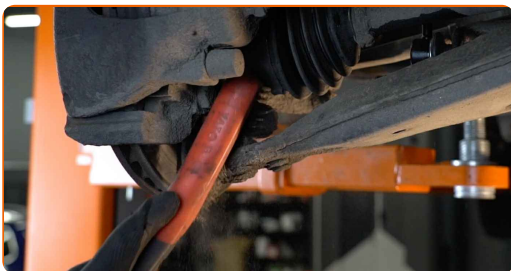
5

Odstranite kolo.



6

Očistite vse sklepe prečnega vodila. Uporabite žično krtačo. Uporabite sprej WD-40.



- 7** Odvijte žogo skupno pritrnitev na volanskem členek. Uporabite kombinirani ključ №18. Uporabite nasadni ključ №18. Uporabite izvijač z zatikalom.



- 8** Odstranite pritrtilni vijak.



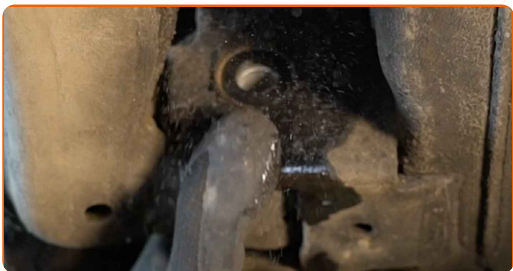
- 9** Odvijte pritrnitev sprednje roke. Uporabite kombinirani ključ №18. Uporabite nasadni ključ №18. Uporabite izvijač z zatikalom.



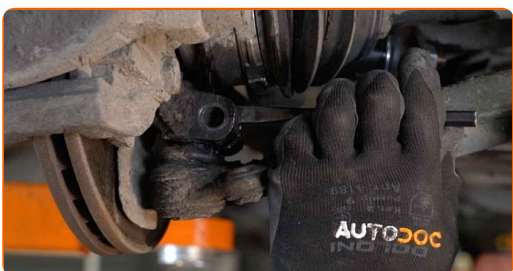
- 10** Odvijte zadnji pritrtilni element, ki povezuje upravljalni vzvod in pomožni okvir. Uporabite kombinirani ključ №18 (2 kosa).



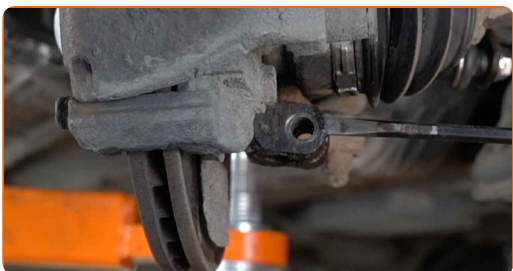
**11** Odstranite zadnji pritrdilni element obese koles.



**12** Sprostite pritrdilni element, ki povezuje krogelni zgib vilic s premnikom. Uporabite ravno dleto za kovino. Uporabite kladivo.



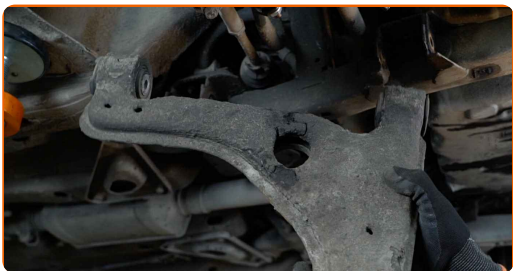
**13** Ločite spodnje vilice od krmilnega členka.



**14** Odstranite sprednji pritrdilni element obese koles.



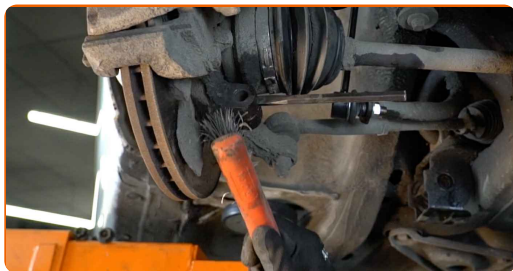
**15** Odstranite vilico.





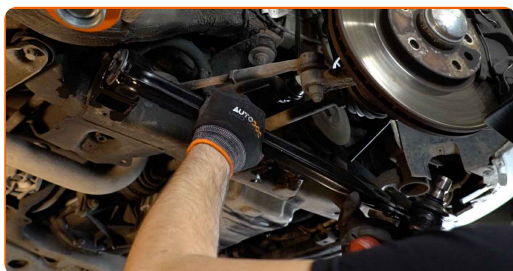
16

Očistite nosilce in ležaje prečnega vodila. Uporabite žično krtačo. Uporabite sprej WD-40.



17

Namestite novo vilico. Uporabite gumijasto kladivo. Uporabite lomilko.

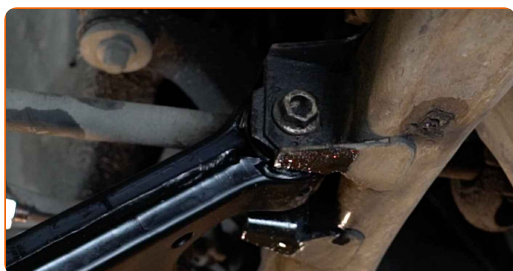


Menjava: sprednja spodnja roka – OPEL VECTRA B (36\_). AUTODOC strokovnjaki priporočajo:

- Med postopkom montaže uporabljajte zgolj nove vijake in matice.
- Ne poškoduje površino zgloba.

18

Namestite pritrdilne elemente obese koles.





**19** Povežite spodnjo roko na krmilni členek.

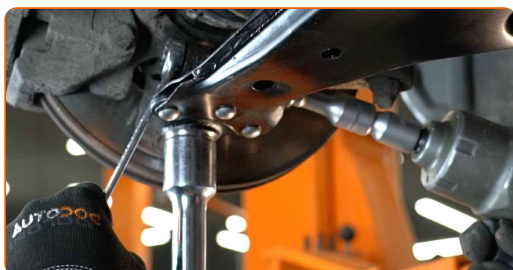


**20** Namestite pritrdilni vijak.

**21** Podprite ročico. Uporabite dvigalko s hidravličnim prenosom.



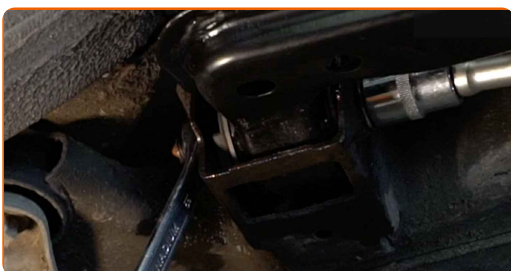
**22** Privijte pritrdilne elemente nosilnega zgiba. Uporabite kombinirani ključ №18. Uporabite nasadni ključ №18. Uporabite izvijač z zatikalom.



**23** Privijte pritrditev sprednje roke. Uporabite kombinirani ključ №18. Uporabite nasadni ključ №18. Uporabite udarni nasadni ključ.



- 24** Privijte zadnji pritrdilni element, ki povezuje upravljalni vzvod in pomožni okvir. Uporabite kombinirani ključ №18. Uporabite nasadni ključ №18. Uporabite udarni nasadni ključ.



- 25** Zategnite zadnji pritrdilni element, ki povezuje vodilo s podokvirjem karoserije. Uporabite nasadni ključ №18. Uporabite navorni ključ. Zategnite ga do navora 100 Nm.



- 26** Zategnite sprednji pritrdilni element, ki povezuje obeso koles s pomožnim okvirjem. Uporabite nasadni ključ №18. Uporabite navorni ključ. Zategnite ga do navora 100 Nm.



- 27** Zategnite pritrditev krogličnega zgloba. Uporabite kombinirani ključ №18. Uporabite nasadni ključ №18. Uporabite navorni ključ. Zategnite ga do navora 75 Nm.



28

Odstranite podporo pod ročico.

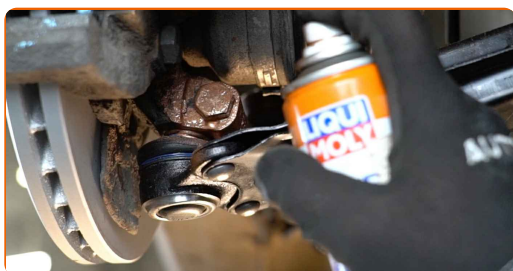


### AUTODOC priporoča:

- Menjava: sprednja spodnja roka – OPEL VECTRA B (36\_). Gladko znižajte dvigalo menjalnika, brez sunkov, da preprečite poškodbe komponent in mehanizmov.

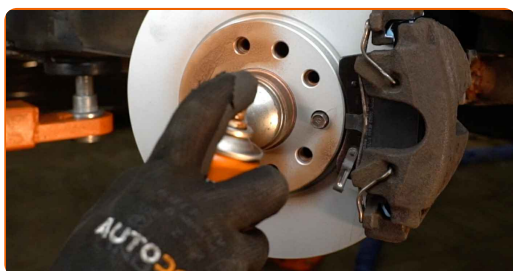
29

Obdelajte vse dele prečnega vodila. Uporabite bakreno mast.



30

Obdelajte površino, kjer se zavorni kolut stika s platiščem. Uporabite bakreno mast.



31

Očistite površino zavornih kolutov. Uporabite čistilo zavor.



Menjava: sprednja spodnja roka – OPEL VECTRA B (36\_). AUTODOC nasvet:

- Po nanosu spreja počakajte nekaj minut.

32

Namestite kolo.



AUTODOC priporoča:

- Pomembno! Držite kolo med privijanjem pritrdilnih vijakov. OPEL VECTRA B (36\_)

33

Privijte vijake kolesa. Uporabite kolesni nasadni nastavek št. 19



34

Spustite avto in z delanjem v navzkrižnem vrstnem redu, zategnite kolesne vijake. Uporabite kolesni nasadni nastavek št. 19 Uporabite navorni ključ. Zategnite ga do navora 110 Nm.



35

Odstranite dvigalke in kline.



**ODLIČNO OPRAVLJENO!** 

**OGLEJTE SI VEČ VADNIC**

## AUTODOC – VISOKOKVALITETNI AVTODELI PO DOSTOPNIH CENAH

**AUTODOC MOBILNA APLIKACIJA: UJEMITE SUPER PONUDBE IN NAKUPUJTE PRIROČNO**



**+ AUTODOC**

GET IT ON  **Google Play**

 **Download on the App Store**

**Download**

**SUPER IZBIRA REZERVNIH DELOV ZA VAŠ AVTOMOBIL**

**ROKA: ŠIROKA IZBIRA**

### **OMEJITEV ODGOVORNOSTI:**

Dokument vsebuje le splošna priporočila, ki so lahko koristna za vas, ko izvajate popravila ali nameščate nadomestne dele. AUTODOC ne odgovarja za kakršnokoli izgubo, poškodbo, škodo na premoženju, ki nastane v procesu popravila ali zamenjave zaradi nepravilne uporabe ali napačne razlage razpoložljivih informacij.

AUTODOC ne odgovarja za morebitne napake in nejasnosti v tem priročniku. Informacije so samo informativne narave in ne morejo nadomestiti nasveta strokovnjakov.

AUTODOC ne odgovarja za nepravilno ali nevarno uporabo opreme, orodij in avtomobilskih delov. AUTODOC močno priporoča, da ste previdni in upoštevate pravila glede varnosti pri izvajanju popravil ali nameščanju nadomestnih delov. Ne pozabite: uporaba avtomobilskih delov slabše kakovosti vam ne zagotavlja ustrezne ravni varnosti v cestnem prometu.

© Copyright 2023 – Vse vsebine na tej spletni strani, zlasti besedila, fotografije in grafike, so zaščitene z zakonom o avtorskih pravicah. Vse pravice, vključno z razmnoževanjem, objavljanjem, urejanjem in prevajanjem, ostanejo pridržane, AUTODOC SE.