



Kako zamenjati avtodel
olje ročnega menjalnika
na avtu **OPEL Vectra A
CC (J89)** – vodnik
menjave

PODOBEN VIDEO VODIČ



Ta video prikazuje postopek menjave podobnega avtodela na drugem vozilu

Pomembno!

Ta postopek zamenjave je mogoče uporabiti za:

OPEL Vectra A CC (J89) 1.6 i (F68, M68), OPEL Vectra A CC (J89) 1.6 i Cat (F68, M68), OPEL Vectra A CC (J89) 1.6 S, OPEL Vectra A CC (J89) 1.8 S (F68, M68), OPEL Vectra A CC (J89) 2.0 (F68, M68), OPEL Vectra A CC (J89) 2.0 i (F68, M68), OPEL Vectra A CC (J89) 2.0 i GT (F68, M68), OPEL Vectra A CC (J89) 1.7 TD (F68, M68), OPEL Vectra A CC (J89) 1.7 D (F68, M68), OPEL Vectra A CC (J89) 1.8 i Cat (F68, M68), OPEL Vectra A CC (J89) 2.0 i 16V (F68, M68), OPEL Vectra A CC (J89) 2.5 V6 (F68, M68), OPEL Vectra A CC (J89) 1.8 i (F68, M68), OPEL Vectra A CC (J89) 2.0 i Cat (F68, M68), OPEL Vectra A CC (J89) 2.0 i 16V Cat (F68, M68), (+ 1)

Koraki se lahko nekoliko razlikujejo glede na zasnovo avtomobila.

Ta vodič je bil ustvarjen na osnovi postopka menjave za podobni avtodel: OPEL Astra G CC (T98) 1.2 16V (F08, F48)

**MENJAVA: OLJE ROČNEGA MENJALNIKA – OPEL
VECTRA A CC (J89). ORODJE, KI GA BOSTE
POTREBOVALI:**



- Žična krtača
- Univerzalni čistilni sprej
- Razredčilo
- Tesnilo
- Pogonska vtičnica št. 11
- Pogonska vtičnica št. 12
- Pogonska vtičnica št. 16
- Izvijač z zatikalom
- Navorni ključ
- Strgalo za tesnila
- Lijak
- Posoda za odpadno olje
- Hidravlično dvigalo za menjalnik
- Preveleka za blatnik

Kupite orodja

Menjava: olje ročnega menjalnika – OPEL Vectra A CC (J89). AUTODOC strokovnjaki priporočajo:

- Vsa dela je potrebno opraviti pri ugasnjem motorju.

MENJAVA: OLJE ROČNEGA MENJALNIKA – OPEL VECTRA A CC (J89). SLEDITE NASLEDNJIM KORAKOM:

- 1 Odprite pokrov.
- 2 Uporabite zaščitno prevleko za blatnik, da preprečite poškodbe barve in plastičnih delov avta.
- 3 Dvignite avtomobil z dvigalom ali ga namestite nad kanal za pregled.
- 4 Podprite pokrov oljnega korita. Uporabite dvigalko s hidravličnim prenosom.



- 5 Zrahljajte pritrdilne elemente spodnjega pokrova oljnega korita. Uporabite nasadni ključ №12.



Menjava: olje ročnega menjalnika – OPEL Vectra A CC (J89). AUTODOC priporoča:

- V izogib poškodbi, previdno držite pokrov oljnega korita, ko odvijate pritrdilne elemente in spuščate hidravlično dvigalo za menjalnik.

6

Odsranite hidravlično dvigalo za menjalnik. Odstranite pokrov oljnega korita.



AUTODOC priporoča:

- Menjava: olje ročnega menjalnika – OPEL Vectra A CC (J89). Gladko znižajte dvigalo menjalnika, brez sunkov, da preprečite poškodbe komponent in mehanizmov.

7

Očistite korito za olje menjalnika. Uporabite žično krtačo. Uporabite večnamenski čistilni sprej.



8

Pripravite posodo za odpadno olje s prostornino vsaj 2 l.



9

Odvijte pritrdilne elemente korita za olje menjalnika. Uporabite nasadni ključ №11. Uporabite izvijač z zatikalom.



10

Odstranite korito za olje menjalnika.



Menjava: olje ročnega menjalnika – OPEL Vectra A CC (J89). Nasvet:

- Ko odstranjujete korito za olje menjalnika, ga nagnite tako, da tekočina lahko izteka le na eni strani.

11

Izpustite obrabljeno olje.



AUTODOC priporoča:

- Počakajte, da tekočina popolnoma izteče iz korita.

12

Očistite sedež za namestitev korita za olje menjalnika. Uporabite večnamenski čistilni sprej.



13

Odstranite tesnilo korita za olje menjalnika. Uporabite strgalo za tesnilo.



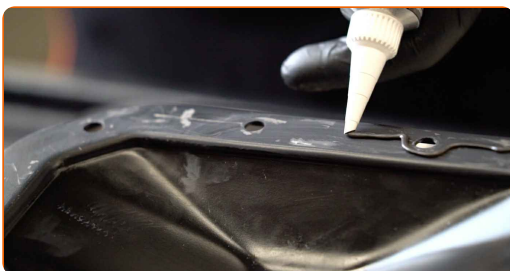
14

Očistite sedež za namestitev tesnila korita za olje menjalnika. Uporabite žično krtačo. Uporabite razredčilo.



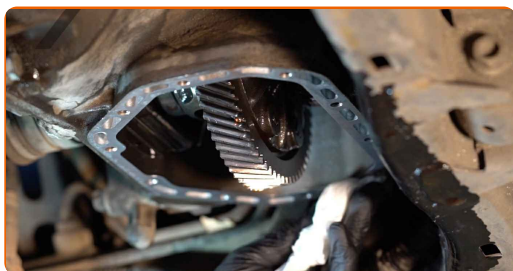
15

Nanesite tesnilno sredstvo na sedež za namestitev tesnila korita za olje menjalnika. Namestite novo tesnilo korita za olje menjalnika.



16

Obdelajte sedež za namestitev korita za olje menjalnika. Uporabite razredčilo.



Menjava: olje ročnega menjalnika – OPEL Vectra A CC (J89). AUTODOC nasvet:

- Preprečite, da bi tekočina prišla v stik s sedežem za namestitev korita za olje menjalnika.

17

Namestite in pritrdite korito za olje menjalnika.



18

Zategnite pritrdilne vijake korita za olje menjalnika po križ-kraž vzorcu. Uporabite nasadni ključ №11. Uporabite navorni ključ. Zategnite ga do navora 20 Nm.



19

Odstranite držala in umaknite cevovod hladilnega sredstva.



20

Očistite odzračevanje menjalnika. Uporabite večnamenski čistilni sprej.



21

Odvijte odzračevanje menjalnika. Uporabite nasadni ključ №16. Uporabite izvijač z zatikalom.



22

Vnesite lijak. Vlijte novo tekočino menjalnika v menjalnik skozi odprtino odzračevalnika. Zahtevana količina olja: 1.6 l.



Menjava: olje ročnega menjalnika – OPEL Vectra A CC (J89). Nasvet AUTODOC strokovnjakov:

- Uporabljajte olje, ki ga priporoča proizvajalec.

- 23** Privijte odzračevalnik menjalnika. Uporabite nasadni ključ №16. Uporabite navorni ključ. Zategnite ga do navora 28 Nm.



- 24** Povrnite cevovod hladilnega sredstva v začetni položaj in ga pritrdite.



- 25** Podprite pokrov oljnega korita. Uporabite dvigalko s hidravličnim prenosom.



- 26** Ponovno namestite spodnji pokrov oljnega korita.



- 27** Odsranite hidravlično dvigalo za menjalnik.



- 28** Zategnite pritrdilne elemente na spodnjem pokrovu oljnega korita. Uporabite nasadni ključ №12. Uporabite navorni ključ. Zategnite ga do navora 30 Nm.



- 29** Spustite avtomobil.

- 30** Odstranite zaščitni pokrov blatnika.

- 31** Zaprite pokrov.

ODLIČNO OPRAVLJENO! 

OGLEJTE SI VEČ VADNIC

AUTODOC – VISOKOKVALITETNI AVTODELI PO DOSTOPNIH CENAH

AUTODOC MOBILNA APLIKACIJA: UJEMITE SUPER PONUDBE IN NAKUPUJTE PRIROČNO

SUPER IZBIRA REZERVNIH DELOV ZA VAŠ AVTOMOBIL

OLJE ROČNEGA MENJALNIKA: ŠIROKA IZBIRA

i OMEJITEV ODGOVORNOSTI:

Dokument vsebuje le splošna priporočila, ki so lahko koristna za vas, ko izvajate popravila ali nameščate nadomestne dele. AUTODOC ne odgovarja za kakršnokoli izgubo, poškodbo, škodo na premoženju, ki nastane v procesu popravila ali zamenjave zaradi nepravilne uporabe ali napačne razlage razpoložljivih informacij.

AUTODOC ne odgovarja za morebitne napake in nejasnosti v tem priročniku. Informacije so samo informativne narave in ne morejo nadomestiti nasveta strokovnjakov.

AUTODOC ne odgovarja za nepravilno ali nevarno uporabo opreme, orodij in avtomobilskih delov. AUTODOC močno priporoča, da ste previdni in upoštevate pravila glede varnosti pri izvajanju popravil ali nameščanju nadomestnih delov. Ne pozabite: uporaba avtomobilskih delov slabše kakovosti vam ne zagotavlja ustrezne ravni varnosti v cestnem prometu.

© Copyright 2022 – Vse vsebine na tej spletni strani, zlasti besedila, fotografije in grafike, so zaščiteni z zakonom o avtorskih pravicah. Vse pravice, vključno z razmnoževanjem, objavljanjem, urejanjem in prevajanjem, ostanejo pridržane, AUTODOC GmbH.