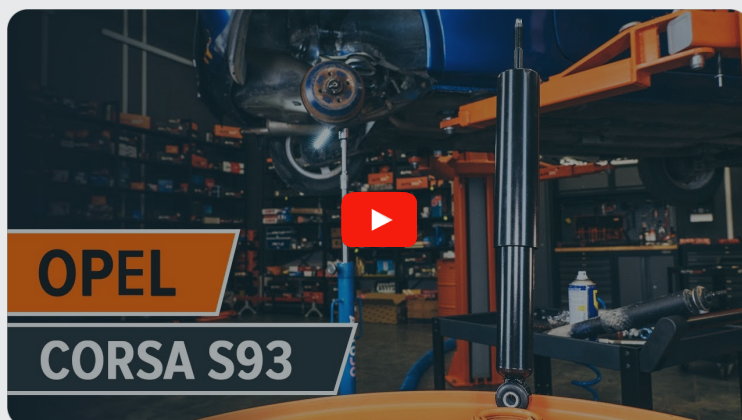




Kako zamenjati avtodel
amortizer zadaj na avtu
OPEL Tigra Coupe (S93)
– vodnik menjave

PODOBEN VIDEO VODIČ



Ta video prikazuje postopek menjave podobnega avtodela na drugem vozilu

Pomembno!

Ta postopek zamenjave je mogoče uporabiti za:

OPEL Tigra Coupe (S93) 1.4 16V (F07), OPEL Tigra Coupe (S93) 1.6 16V (F07)

Koraki se lahko nekoliko razlikujejo glede na zasnovo avtomobila.

Ta vodič je bil ustvarjen na osnovi postopka menjave za podobni avtodel: OPEL Corsa B Hatchback (S93) 1.4 i (F08, F68, M68)

**MENJAVA: AMORTIZERJA – OPEL TIGRA COUPE (S93).
ORODJE, KI GA BOSTE MORDA POTREBOVALI:**



- Žična krtača
- Sprej WD-40
- Keramična pasta
- Bakrena mast
- Navorni ključ
- Kombinirani ključ №14
- Pogonska vtičnica št. 17
- Nasadni ključ za blažilnik št. DD5,2
- Nasadni ključ za kolo №17
- Hidravlično dvigalo za menjalnik
- Podložni klin
- Prevleka za blatnik

Kupite orodja

Menjava: amortizerja – OPEL Tigra Coupe (S93). AUTODOC nasvet:

- Oba amortizerja zadnjega vzmetenja je potrebno zamenjati sočasno.
- Postopek menjave je identičen za levi in desni amortizer zadnjega vzmetenja.
- Prosimo, upoštevajte: vsa dela na avtu – OPEL Tigra Coupe (S93) – morajo biti izvedena, ko je motor izklopljen.

ZAMENJAVO OPRAVITE V NASLEDNJEM VRSTEM REDU:

1 Odprite pokrov motorja.

2 Uporabite zaščitno prevleko za blatnik, da preprečite poškodbe barve in plastičnih delov avta.

3 Zložite naslonjala za hrbet zadnjih sedežev.



4 Odstranite pokrov stranske obloge prtljažnika.



5 Odstranite zaščitni pokrovček nosilca amortizerja.



6 Očistite pritrdilne elemente blažilnika. Uporabite žično krtačo. Uporabite sprej WD-40.



7 Sprostite zgornji pritrdilni element amortizerja. Uporabite kombinirani ključ №14. Uporabite nasadni ključ za blažilnik DDN№5,2.



Menjava: amortizerja – OPEL Tigra Coupe (S93). AUTODOC priporočja:

- Zgornjih pritrdilnih elementov ne odvijte v celoti, saj lahko držijo tudi druge komponente vzmetenja.

8 Zablockirajte kolesa s pomočjo klinov.

9

Odvijte vijake nastavka kolesa. Uporabite kolesni nasadni nastavek št. 17



10

Dvignite avto.

Menjava: amortizerja – OPEL Tigra Coupe (S93). AUTODOC strokovnjaki priporočajo:

- Če uporabljate dvigalko, se prepričajte, da leži na ravni površini brez kakršne koli neravnosti.
- Avtomobil dodatno pritrdite s stojali za dvigalko.

11

Odvijte vijake kolesa.



AUTODOC priporoča:

- Opozorilo! Držite kolo med odvijanjem pritrdilnih vijakov, da se izognete poškodbam. OPEL Tigra Coupe (S93)

12 Odstranite kolo.



13 Podprite zadnji nosilec vzmetenja. Uporabite dvigalko s hidravličnim prenosom.



14 Očistite pritrdilne elemente blažilnika. Uporabite žično krtačo. Uporabite sprej WD-40.



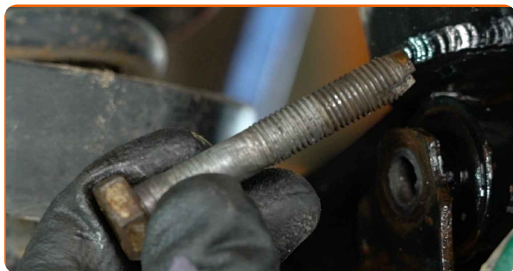
15 Odvijte spodnjo pritrditev amortizerja. Uporabite nasadni ključ №17.



16 Odvijte zgornjo pritrditev amortizerja.



17 Odstranite pritrdilni vijak.



18 Odstranite zgornjo pritrditev amortizerja.

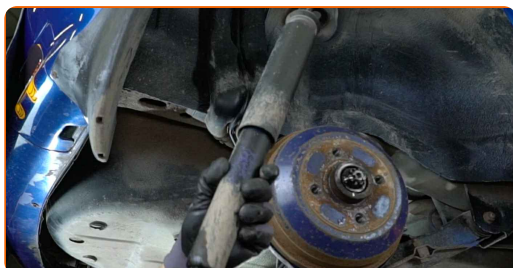
19 Odstranite opornik izpod nosilca zadnje osi.



AUTODOC priporočja:

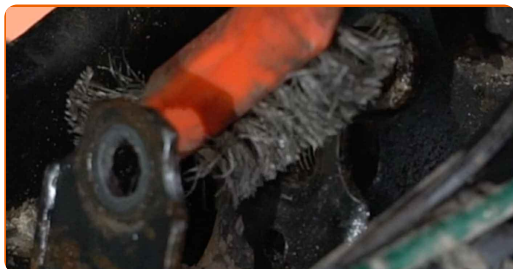
- Menjava: amortizerja – OPEL Tigra Coupe (S93). Gladko znižajte dvigalo menjalnika, brez sunkov, da preprečite poškodbe komponent in mehanizmov.

20 Odstranite amortizer.



21

Očistite nosilce amortizerja. Uporabite žično krtačo. Uporabite sprej WD-40.



Menjava: amortizerja – OPEL Tigra Coupe (S93). Nasvet AUTODOC strokovnjakov:

- Pred namestitvijo novega amortizerja ga morate ročno načrpati 3-5 krat.
- Prepričajte se, da boste korakom montaže sledili v pravilnem vrstnem redu.

22

Postavite amortizer v okrov kolesa in ga pritrdite.



AUTODOC priporoča:

- OPEL Tigra Coupe (S93) – Da preprečite poškodbo, držite blažilec med privijanjem pritrdilnih vijakov.

23

Privijte spodnji pritrdilni element amortizer. Uporabite nasadni ključ №17.



24

Podprite zadnji nosilec vzmetenja. Uporabite dvigalko s hidravličnim prenosom.

25

Namestite zgornji nosilec amortizerja.



26

Namestite pritrdilni vijak.

27

Privijte zgornji pritrdilni element blažilnika.



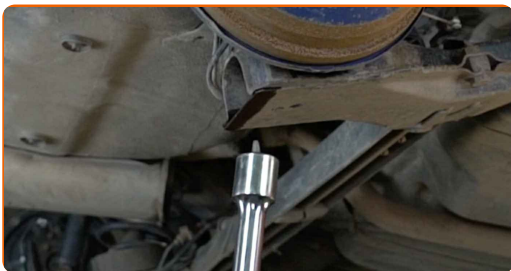
28

Pritrdite spodnjo pritrditev amortizerja. Uporabite nasadni ključ №17. Uporabite navorni ključ. Zategnite ga do navora 65 Nm.



29

Odstranite opornik izpod nosilca zadnje osi.

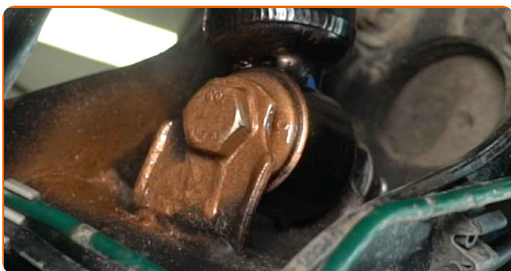


AUTODOC priporoča:

- Menjava: amortizerja – OPEL Tigra Coupe (S93). Gladko znižajte dvigalo menjalnika, brez sunkov, da preprečite poškodbe komponent in mehanizmov.

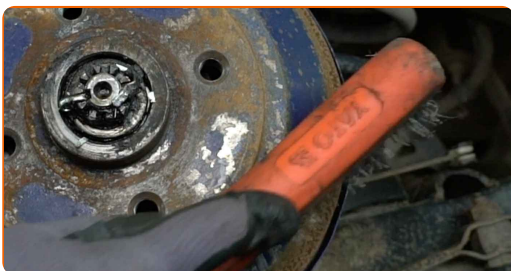
30

Obdelajte pritrdilne elemente amortizerja. Uporabite bakreno mast.



31

Očistite nosilec platišča kolesa. Uporabite žično krtačo.



32

Obdelajte površino, kjer se zavorni kolut stika s platiščem. Uporabite keramično pasto.



33

Namestite kolo.



AUTODOC priporoča:

- Pomembno! Držite kolo med privijanjem pritrdilnih vijakov. OPEL Tigra Coupe (S93)

34

Privijte vijake kolesa. Uporabite kolesni nasadni nastavek št. 17



35

Spustite avto in z delanjem v navzkrižnem vrstnem redu, zategnite kolesne vijake. Uporabite kolesni nasadni nastavek št. 17 Uporabite navorni ključ. Zategnite ga do navora 110 Nm.



36 Odstranite dvigalke in kline.



37 Privijte zgornje pritrdilne elemente amortizerja. Uporabite kombinirani ključ №14. Uporabite nasadni ključ za blažilnik DDN№5,2. Uporabite navorni ključ. Zategnite ga do navora 20 Nm.



38 Obdelajte pritrdilne elemente amortizerja. Uporabite bakreno mast.



39 Namestite zaščitni pokrovček nosilca amortizerja.



40 Namestite pokrov stranske obloge prtijažnika.



41

Povrnite sedež v prvotni položaj.



42

Odstranite zaščitni pokrov blatnika.

43

Zaprte pokrov prtljažnika.

ODLIČNO OPRAVLJENO! [OGLEJTE SI VEČ VADNIC](#)

AUTODOC – VISOKOKVALITETNI AVTODELI PO DOSTOPNIH CENAH

AUTODOC MOBILNA APLIKACIJA: UJEMITE SUPER PONUDBE IN NAKUPUJTE PRIROČNO



+ AUTODOC

GET IT ON  **Google Play**

Download on the  **App Store**

Download

SUPER IZBIRA REZERVNIH DELOV ZA VAŠ AVTOMOBIL

AMORTIZER: ŠIROKA IZBIRA

OMEJITEV ODGOVORNOSTI:

Dokument vsebuje le splošna priporočila, ki so lahko koristna za vas, ko izvajate popravila ali nameščate nadomestne dele. AUTODOC ne odgovarja za kakršnokoli izgubo, poškodbo, škodo na premoženju, ki nastane v procesu popravila ali zamenjave zaradi nepravilne uporabe ali napačne razlage razpoložljivih informacij.

AUTODOC ne odgovarja za morebitne napake in nejasnosti v tem priročniku. Informacije so samo informativne narave in ne morejo nadomestiti nasveta strokovnjakov.

AUTODOC ne odgovarja za nepravilno ali nevarno uporabo opreme, orodij in avtomobilskih delov. AUTODOC močno priporoča, da ste previdni in upoštevate pravila glede varnosti pri izvajanju popravil ali nameščanju nadomestnih delov. Ne pozabite: uporaba avtomobilskih delov slabše kakovosti vam ne zagotavlja ustrezne ravni varnosti v cestnem prometu.

© Copyright 2023 – Vse vsebine na tej spletni strani, zlasti besedila, fotografije in grafike, so zaščitene z zakonom o avtorskih pravicah. Vse pravice, vključno z razmnoževanjem, objavljanjem, urejanjem in prevajanjem, ostanejo pridržane, AUTODOC SE.