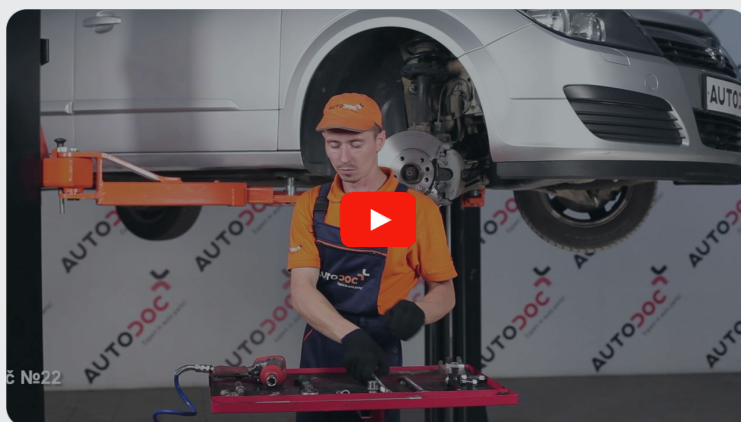




Kako zamenjati avtodel
volanski končnik na avtu
OPEL Meriva B (S10) –
vodnik menjave

PODOBEN VIDEO VODIČ



Ta video prikazuje postopek menjave podobnega avtodela na drugem vozilu

Pomembno!

Ta postopek zamenjave je mogoče uporabiti za:

OPEL Meriva B (S10) 1.4 LPG (75), OPEL Meriva B (S10) 1.4 (75), OPEL Meriva B (S10) 1.4, OPEL Meriva B (S10) 1.7 CDTI (75), OPEL Meriva B (S10) 1.3 CDTI (75), OPEL Meriva B (S10) 1.6 CDTI (75), OPEL Meriva B (S10) 1.6 CDTi (75)

Koraki se lahko nekoliko razlikujejo glede na zasnovo avtomobila.

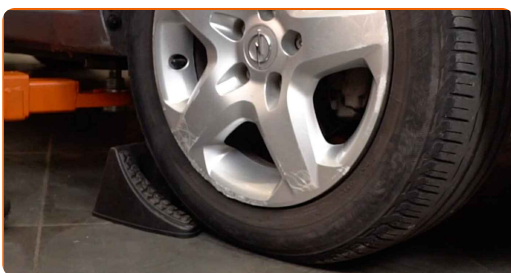
Ta vodič je bil ustvarjen na osnovi postopka menjave za podobni avtodel: OPEL Astra H Caravan (A04) 1.3 CDTI (L35)

Menjava: volanskega končnika – OPEL Meriva B (S10). AUTODOC strokovnjaki priporočajo:

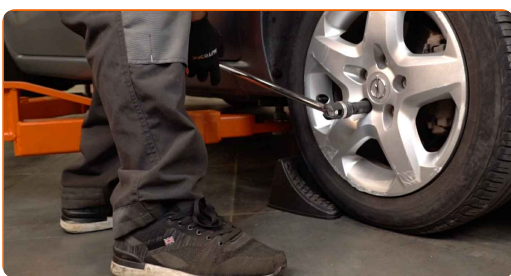
- Zamenjajte glave jarmovega droga v parih.
- Postopek menjave je enak za desne in leve glave jarmovega droga.
- Prosimo, upoštevajte: vsa dela na avtu – OPEL Meriva B (S10) – morajo biti izvedena, ko je motor izklopljen.

ZAMENJAVO OPRAVITE V NASLEDNJEM VRSTEM REDU:

1 Zablokirajte kolesa s pomočjo klinov.



2 Odvijte vijake nastavka kolesa. Uporabite kolesni nasadni nastavek št. 17



3 Vzdignite sprednji del avtomobila in otrdite podpornike.

4

Odvijte vijake kolesa.



AUTODOC priporoča:

- Opozorilo! Držite kolo med odvijanjem pritrdilnih vijakov, da se izognete poškodbam. OPEL Meriva B (S10)

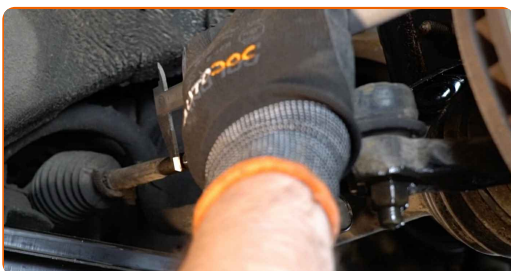
5

Odstranite kolo.



6

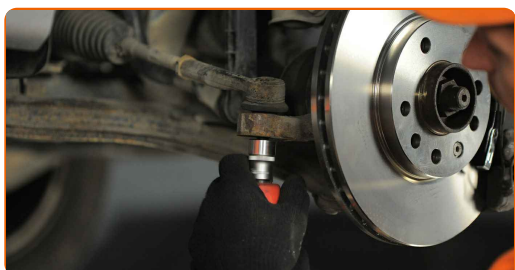
Pri demontaži označite ali izmerite natančno mesto zgloba na palici ali preštejte število obratov, da preprečite kasnejšo neskladnost. Uporabite kljunasto merilo.



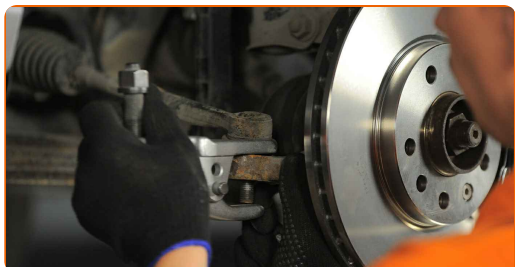
- 7** Očistite pritrdilni element, ki povezuje glavo jarmovega droga s premnikom. Uporabite žično krtačo. Uporabite sprej WD-40.



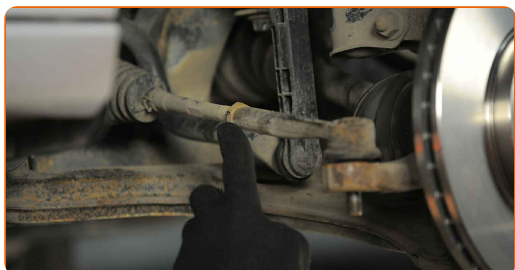
- 8** Odvijte končno pritrdilno matico na volanskem členku. Uporabite nasadni ključ №18. Uporabite izvijač z zatikalom.



- 9** Ločite končnik od volanskega členka. Uporabite snemalec nosilnega zgiba.

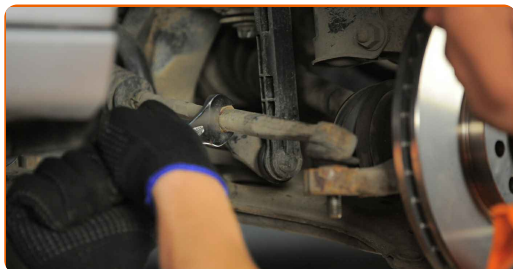


- 10** Očistite zaklepno matico, ki povezuje drog/opornik na konec droga opornika. Uporabite žično krtačo. Uporabite sprej WD-40.



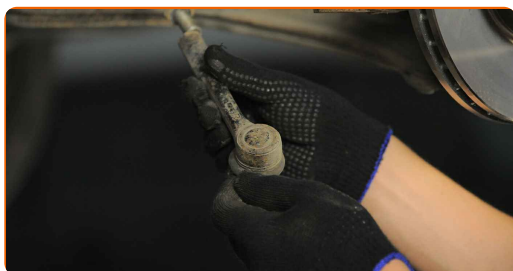
11

Popustite matico, ki povezuje končnik in povezovalni drog. Uporabite kombinirani ključ №22.



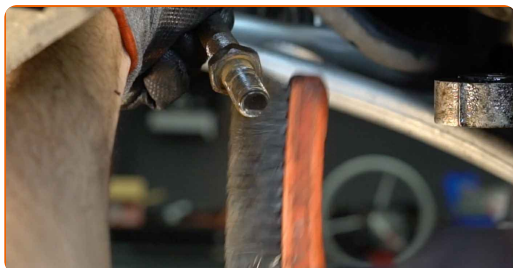
12

Odvijte končnik iz droga.



13

Očistite sedeže za namestitev glave jarmovega droga. Uporabite žično krtačo. Uporabite sprej WD-40.

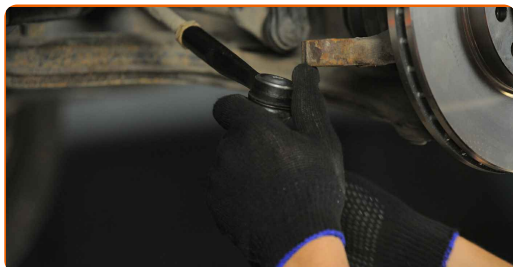


14

Obdelajte sedeže za namestitev glave jarmovega droga. Uporabite bakreno mast.

15

Privijte nov končnik droga.

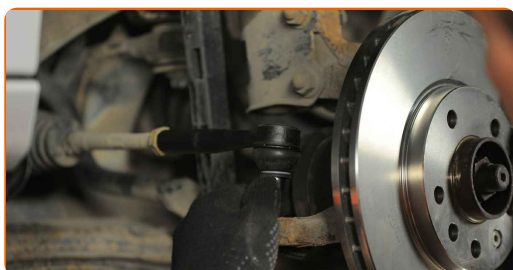


Menjava: volanskega končnika – OPEL Meriva B (S10). AUTODOC priporoča:

- Pri nameščanju končnika volanskega droga bodite pozorni, da naredite enako število obratov ali pustite enako dolžino navoja, kot ste ga izmerili.

16

Povežite končnik na krmilni členek.



17

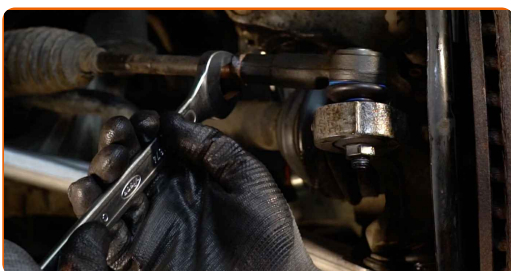
Zategnite pritrdilno matico, ki povezuje glavo jarmovega droga s premnikom. Uporabite nasadni ključ №18. Uporabite navorni ključ. Zategnite ga do navora 30 Nm.+90°



AUTODOC priporoča:

- Pomembno! Prepričajte se, da boste uporabili nove pritrdilne elemente.

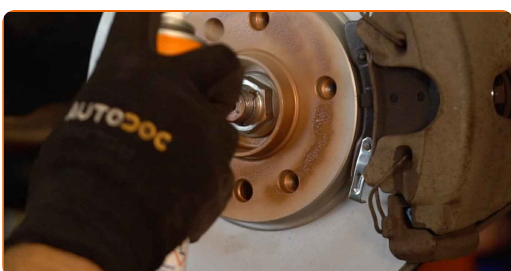
- 18** Pričvrstite varovalno matico končnika. Uporabite kombinirani ključ №22. Uporabite navorni ključ. Zategnite ga do navora 65 Nm.



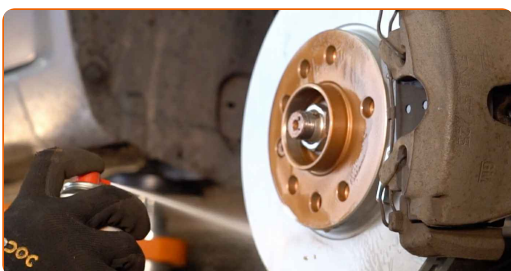
- 19** Obdelajte vse povezave konca jarmovega droga. Uporabite bakreno mast.



- 20** Obdelajte površino, kjer se zavorni kolut stika s platiščem. Uporabite bakreno mast.



- 21** Očistite površino zavornih kolutov. Uporabite čistilo zavor.

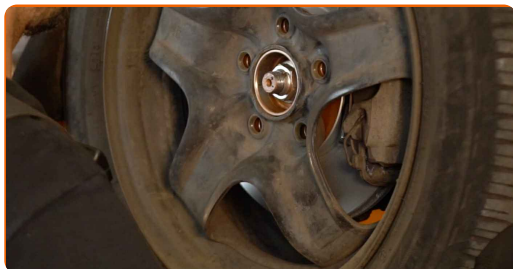


AUTODOC priporočja:

- Menjava: volanskega končnika – OPEL Meriva B (S10). Po nanosu razpršila počakajte nekaj minut.

22

Namestite kolo.

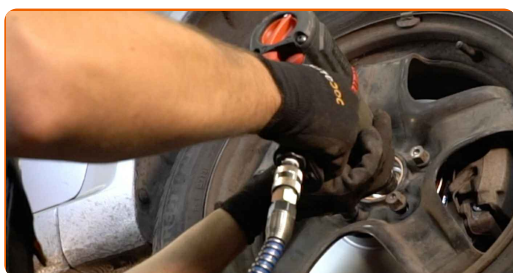


Menjava: volanskega končnika – OPEL Meriva B (S10). Nasvet:

- V izogib poškodbam držite kolo pri privijanju vijakov.

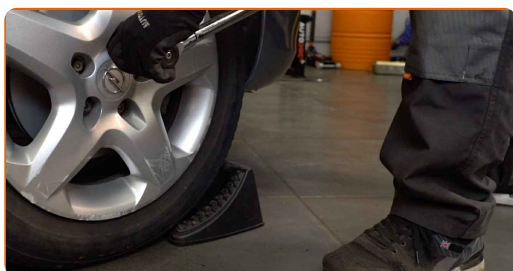
23

Privijte vijake kolesa. Uporabite kolesni nasadni nastavek št. 17



24

Spustite avto in z delanjem v navzkrižnem vrstnem redu, zategnite kolesne vijake. Uporabite kolesni nasadni nastavek št. 17 Uporabite navorni ključ. Zategnite ga do navora 110 Nm.



Menjava: volanskega končnika – OPEL Meriva B (S10). Nasvet AUTODOC strokovnjakov:

- Preverite in nastavite položaj kolesa, če je to potrebno.

25

Odstranite dvigalke in kline.



ODLIČNO OPRAVLJENO! 

OGLEJTE SI VEČ VADNIC

AUTODOC – VISOKOKVALITETNI AVTODELI PO DOSTOPNIH CENAH

AUTODOC MOBILNA APLIKACIJA: UJEMITE SUPER PONUDBE IN NAKUPUJTE PRIROČNO



+ AUTODOC

GET IT ON  **Google Play**

 **Download on the App Store**

Download

SUPER IZBIRA REZERVNIH DELOV ZA VAŠ AVTOMOBIL

VOLANSKI KONČNIK: ŠIROKA IZBIRA

i OMEJITEV ODGOVORNOSTI:

Dokument vsebuje le splošna priporočila, ki so lahko koristna za vas, ko izvajate popravila ali nameščate nadomestne dele. AUTODOC ne odgovarja za kakršnokoli izgubo, poškodbo, škodo na premoženju, ki nastane v procesu popravila ali zamenjave zaradi nepravilne uporabe ali napačne razlage razpoložljivih informacij.

AUTODOC ne odgovarja za morebitne napake in nejasnosti v tem priročniku. Informacije so samo informativne narave in ne morejo nadomestiti nasveta strokovnjakov.

AUTODOC ne odgovarja za nepravilno ali nevarno uporabo opreme, orodij in avtomobilskih delov. AUTODOC močno priporoča, da ste previdni in upoštevate pravila glede varnosti pri izvajanju popravil ali nameščanju nadomestnih delov. Ne pozabite: uporaba avtomobilskih delov slabše kakovosti vam ne zagotavlja ustrezne ravni varnosti v cestnem prometu.

© Copyright 2023 – Vse vsebine na tej spletni strani, zlasti besedila, fotografije in grafike, so zaščitene z zakonom o avtorskih pravicah. Vse pravice, vključno z razmnoževanjem, objavljanjem, urejanjem in prevajanjem, ostanejo pridržane, AUTODOC SE.