



Kako zamenjati avtodel  
zavorne ploščice zadaj na  
avtu **OPEL Meriva B (S10)**  
– vodnik menjave

## PODOBEN VIDEO VODIČ



Ta video prikazuje postopek menjave podobnega avtodela na drugem vozilu

### **i Pomembno!**

Ta postopek zamenjave je mogoče uporabiti za:

OPEL Meriva B (S10) 1.4 LPG (75), OPEL Meriva B (S10) 1.4 (75), OPEL Meriva B (S10) 1.4, OPEL Meriva B (S10) 1.7 CDTI (75), OPEL Meriva B (S10) 1.3 CDTI (75), OPEL Meriva B (S10) 1.6 CDTI (75), OPEL Meriva B (S10) 1.6 CDTi (75)

Koraki se lahko nekoliko razlikujejo glede na zasnovo avtomobila.

Ta vodič je bil ustvarjen na osnovi postopka menjave za podobni avtodel: OPEL Astra G CC (T98) 1.7 CDTI (F08, F48)

**MENJAVA: ZAVORNIH PLOŠČIC – OPEL MERIVA B (S10). SEZNAM ORODJA, KI GA BOSTE POTREBOVALI:**



- Žična krtača
- Čistilo zavor
- Bakrena mast
- Visokotemperaturna keramična pasta
- Pasta proti cviljenju
- Kombinirani ključ №17
- Pogonska vtičnica št. 13
- Nasadni ključ za kolo №17
- Orodje za zavorne čeljusti
- Izvijač z zatikalom
- Navorni ključ
- Lomilka
- Podložni klin

**Kupite orodja**

Menjava: zavornih ploščic – OPEL Meriva B (S10). Strokovnjaki priporočajo:

- Izvedite zamenjavo zavornih oblog vseh ploščic na posamezni osi. To bo omogočilo bolj učinkovito zaviranje.
- Postopek zamenjave je enak za vse zavorne ploščice na isti osi.
- Vsa dela je potrebno opraviti pri ugasnjenem motorju.

## MENJAVA: ZAVORNIH PLOŠČIC – OPEL MERIVA B (S10). UPORABITE NASLEDNJI POSTOPEK:

**1** Odprite pokrov. Odvijte pokrov rezervoarja zavorne tekočine.

**2** Zablokirajte kolesa s pomočjo klinov.



**3** Odvijte vijake nastavka kolesa. Uporabite kolesni nasadni nastavek št. 17



**4** Vzdignite zadnji del avtomobila in otrdite podpornike.

5

Odvijte vijake kolesa.

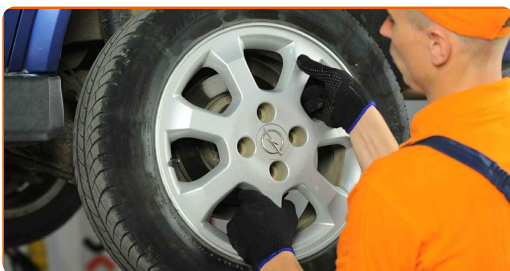


### AUTODOC priporoča:

- Pomembno! Držite kolo med odvijanjem pritrdilnih vijakov. OPEL Meriva B (S10)

6

Odstranite kolo.

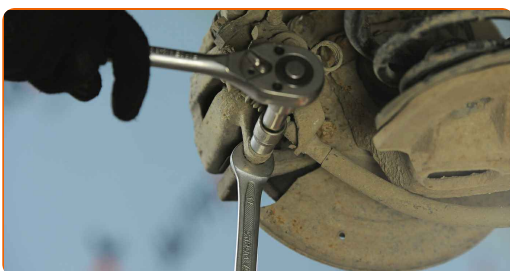


7

Očistite pritrdilne elemente zavornih čeljusti. Uporabite žično krtačo. Uporabite sprej WD-40.

8

Odvijte pritrdilne elemente zavornega sedla. Uporabite kombinirani ključ №17. Uporabite nasadni ključ №13. Uporabite izvijač z zatikalom.

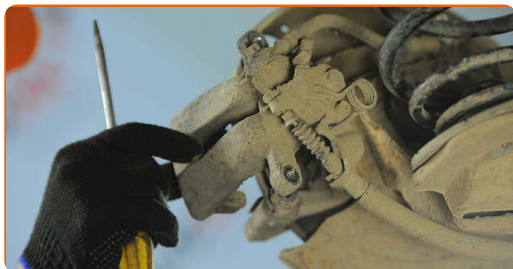


9

Odstranite pritrdilne vijake.

10

Odstranite zavorne čeljusti. Uporabite lomilko.



Menjava: zavornih ploščic – OPEL Meriva B (S10). AUTODOC priporoča:

- Pritrdite čeljusti na suspenzijo ali telo z žico brez prekinjanja zavore cevi, da se prepreči odklop zavornega sistema.
- Poskrbite, da čeljust ne visi na zavorne cevi.
- Ne pritiskajte na zavorno stopalko po tem, ko ste odstranili zavorno čeljust. Bat lahko namreč pade iz zavornega valja, zavorna tekočina lahko začne odtekati, hkrati pa lahko pride do izgube pritiska v sistemu.

11

Odstranite zavorne čeljusti. Uporabite lomilko.



AUTODOC priporoča:

- Merite debelino zavornega diska. Ko doseže vrednost obrabe, je potrebno zamenjati rezila.

12

Očistite umazanijo in prah iz nosilca zavorne čeljusti. Uporabite žično krtačo. Uporabite čistilo zavor.



### AUTODOC priporočja:

- Menjava: zavornih ploščic – OPEL Meriva B (S10). Po nanosu razpršila počakajte nekaj minut.

13

Obdelajte zavorne ploščice na območju, kjer se njihova površina stika z držalom sedla zavore. Uporabite pasto proti cviljenju.

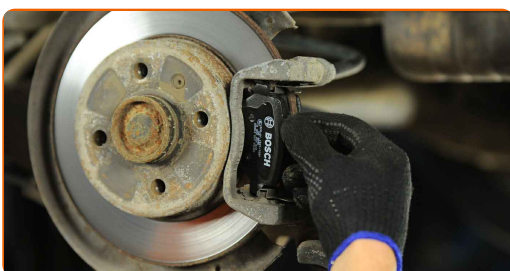


### AUTODOC priporočja:

- Poskrbite, da je površina ploščice čista pred namestitvijo blazinice.

14

Namestite nove zavorne plošče.

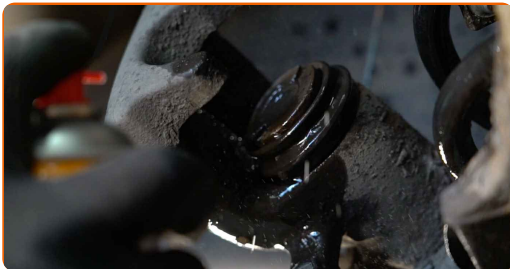


Menjava: zavornih ploščic – OPEL Meriva B (S10). Nasvet:

- Poskrbite, da so blazinice z oblogami, nameščene proti disku.

15

Obdelajte bat okvirja kolutne zavore. Uporabite čistilno krtačo iz najlona. Uporabite čistilo zavor.



Menjava: zavornih ploščic – OPEL Meriva B (S10). AUTODOC priporoča:

- Po nanosu spreja počakajte nekaj minut.

16

Pritisnite bat zavorne čeljusti. Uporabite orodje za zavorne čeljusti.



17

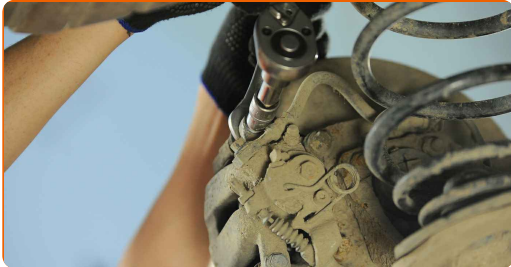
Namestite zavorno čeljust in jo privijte.



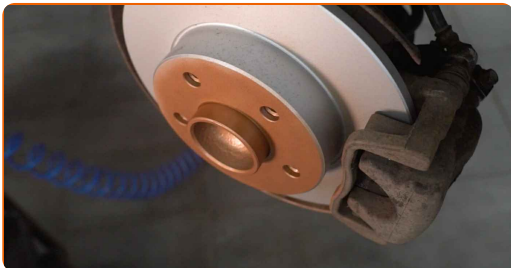


18 Namestite pritrdilna vijaka.

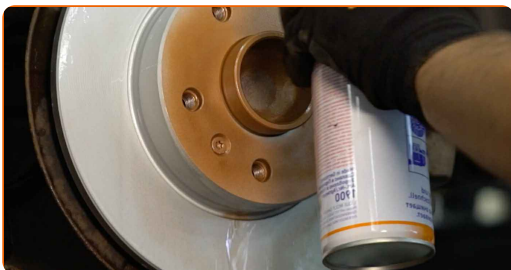
19 Zategnite pritrdilne elemente zavorne čeljusti. Uporabite kombinirani ključ №17. Uporabite nasadni ključ №13. Uporabite navorni ključ. Zategnite ga do navora 25 Nm.



20 Obdelajte površino, kjer se zavorni kolut stika s platiščem. Uporabite visokotemperaturno keramično pasto.



21 Očistite površino zavornih kolutov. Uporabite čistilo zavor.

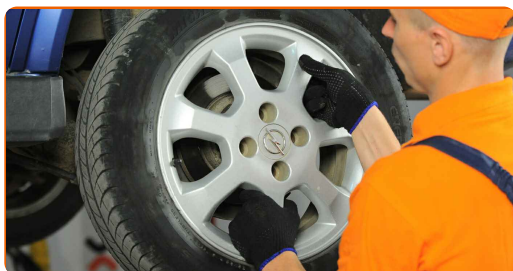


### AUTODOC priporočja:

- Menjava: zavornih ploščic – OPEL Meriva B (S10). Po nanosu razpršila počakajte nekaj minut.

22

Namestite kolo.



### AUTODOC priporoča:

- Opozorilo! Držite kolo med privijanjem pritrdilnih vijakov na avto, da se izognete poškodbam. OPEL Meriva B (S10)

23

Privijte vijake kolesa. Uporabite kolesni nasadni nastavek št. 17



24

Spustite avto in z delanjem v navzkrižnem vrstnem redu, zategnite kolesne vijake. Uporabite kolesni nasadni nastavek št. 17 Uporabite navorni ključ. Zategnite ga do navora 110 Nm.



25

Odstranite dvigalke in kline.



Menjava: zavornih ploščic – OPEL Meriva B (S10). AUTODOC nasvet:

- Preverite nivo zavorne tekočine v ekspanzijski posodi in jo po potrebi napolnite.
- Brez zagona motorja pritisnite na zavorni pedal večkrat, dokler ne začutite odpor.

26

Zategnite pokrov rezervoarja zavorne tekočine. Zaprite pokrov.

**ODLIČNO OPRAVLJENO!** 👍

**OGLEJTE SI VEČ VADNIC**

## AUTODOC – VISOKOKVALITETNI AVTODELI PO DOSTOPNIH CENAH

AUTODOC MOBILNA APLIKACIJA: UJEMITE SUPER PONUDBE IN NAKUPUJTE PRIROČNO



**AUTODOC**

GET IT ON  
**Google Play**

Download on the  
**App Store**

**Download**

**SUPER IZBIRA REZERVNIH DELOV ZA VAŠ AVTOMOBIL**

**ZAVORNE PLOŠČICE: ŠIROKA IZBIRA**

### **i OMEJITEV ODGOVORNOSTI:**

Dokument vsebuje le splošna priporočila, ki so lahko koristna za vas, ko izvajate popravila ali nameščate nadomestne dele. AUTODOC ne odgovarja za kakršnokoli izgubo, poškodbo, škodo na premoženju, ki nastane v procesu popravila ali zamenjave zaradi nepravilne uporabe ali napačne razlage razpoložljivih informacij.

AUTODOC ne odgovarja za morebitne napake in nejasnosti v tem priročniku. Informacije so samo informativne narave in ne morejo nadomestiti nasveta strokovnjakov.

AUTODOC ne odgovarja za nepravilno ali nevarno uporabo opreme, orodij in avtomobilskih delov. AUTODOC močno priporoča, da ste previdni in upoštevate pravila glede varnosti pri izvajanju popravil ali nameščanju nadomestnih delov. Ne pozabite: uporaba avtomobilskih delov slabše kakovosti vam ne zagotavlja ustrezne ravni varnosti v cestnem prometu.

© Copyright 2022 – Vse vsebine na tej spletni strani, zlasti besedila, fotografije in grafike, so zaščiten z zakonom o avtorskih pravicah. Vse pravice, vključno z razmnoževanjem, objavljanjem, urejanjem in prevajanjem, ostanejo pridržane, AUTODOC GmbH.