

# **AUTODOC CLUB**

Kako zamenjati avtodel  
zavorne ploščice spredaj  
na avtu **OPEL Meriva B**  
**(S10)** – vodnik menjave

## PODOBEN VIDEO VODIČ



Ta video prikazuje postopek menjave podobnega avtodela na drugem vozilu

### Pomembno!

Ta postopek zamenjave je mogoče uporabiti za:

OPEL Meriva B (S10) 1.4 LPG (75), OPEL Meriva B (S10) 1.4 (75), OPEL Meriva B (S10) 1.4, OPEL Meriva B (S10) 1.7 CDTI (75), OPEL Meriva B (S10) 1.3 CDTI (75), OPEL Meriva B (S10) 1.6 CDTI (75), OPEL Meriva B (S10) 1.6 CDTi (75)

Koraki se lahko nekoliko razlikujejo glede na zasnovo avtomobila.

Ta vodič je bil ustvarjen na osnovi postopka menjave za podobni avtodel: OPEL ZAFIRA B (A05) 1.8 (M75)

**MENJAVA: ZAVORNIH PLOŠČIC – OPEL MERIVA B (S10). SEZNAM ORODJA, KI GA BOSTE POTREBOVALI:**



- Žična krtača
- Čistilo zavor
- Pasta proti cviljenju
- Bakrena mast
- Nasadni ključ št. H7
- Nasadni ključ za kolo №17
- Orodje za zavorne čeljusti
- Izvijač z zatikalom
- Navorni ključ
- Lomilka
- Podložni klin

**Kupite orodja**

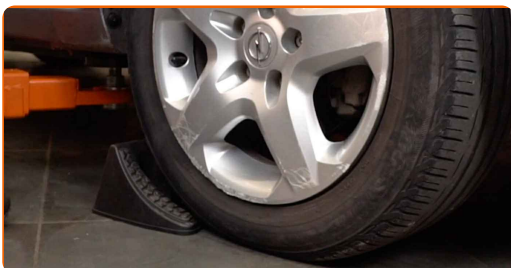
**Menjava: zavornih ploščic – OPEL Meriva B (S10). AUTODOC priporoča:**

- Izvedite zamenjavo zavornih oblog vseh ploščic na posamezni osi. To bo omogočilo bolj učinkovito zaviranje.
- Postopek zamenjave je enak za vse zavorne ploščice na isti osi.
- Vsa dela je potrebno opraviti pri ugasnjenem motorju.

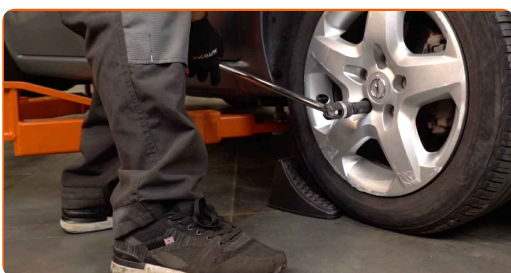
**MENJAVA: ZAVORNIH PLOŠČIC – OPEL MERIVA B (S10). SLEDITE NASLEDNJIM KORAKOM:**

**1** Odprite pokrov. Odvijte pokrov rezervoarja zavorne tekočine.

**2** Zablokirajte kolesa s pomočjo klinov.



**3** Odvijte vijake nastavka kolesa. Uporabite kolesni nasadni nastavek št. 17



**4** Vzdignite sprednji del avtomobila in otrdite podpornike.

5

Odvijte vijake kolesa.



Menjava: zavornih ploščic – OPEL Meriva B (S10). Nasvet:

- V izognitev poškodbi držite kolo, medtem ko odvijate vijake.

6

Odstranite kolo.



7

Odstranite pokrovčke manšete vodilnih zatičev zavornih čeljusti. Uporabite lomilko.



8

Odvijte pritrditve zavorne čeljusti. Uporabite imbus št. H7. Uporabite izvijač z zatikalom.



9

Razširite zavorne ploščice. Uporabite lomilko.



10

Umaknite na stran zadrževalni zatič okvirja kolutne zavore. Uporabite lomilko.



11

Odstranite zavorne čeljusti.



Menjava: zavornih ploščic – OPEL Meriva B (S10). AUTODOC strokovnjaki priporočajo:

- Pritrdite čeljusti na suspenzijo ali telo z žico brez prekinjanja zavore cevi, da se prepreči odklop zavornega sistema.
- Poskrbite, da čeljust ne visi na zavorne cevi.
- Ne pritiskajte na zavorno stopalko po tem, ko ste odstranili zavorno čeljust. Bat lahko namreč pade iz zavornega valja, zavorna tekočina lahko začne odtekati, hkrati pa lahko pride do izgube pritiska v sistemu.
- Preverite nosilce zavorne čeljusti, vodilnih zatičev zavornih čeljusti in manšet. Očistite jih. Zamenjajte, če je potrebno.

12

Odstranite zavorne čeljusti.



Menjava: zavornih ploščic – OPEL Meriva B (S10). AUTODOC nasvet:

- Merite debelino zavornega diska. Ko doseže vrednost obrabe, je potrebno zamenjati rezila.

13

Očistite umazanijo in prah iz nosilca zavorne čeljusti. Uporabite žično krtačo. Uporabite čistilo zavor.



### AUTODOC priporoča:

- Menjava: zavornih ploščic – OPEL Meriva B (S10). Po nanosu razpršila počakajte nekaj minut.

14

Obdelajte bat okvirja kolutne zavore. Uporabite čistilo zavor.

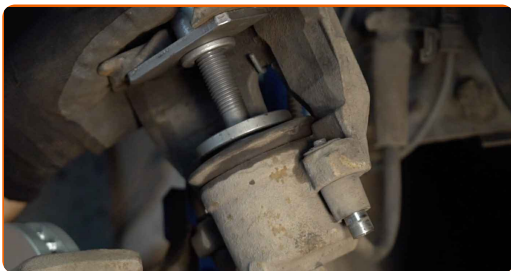


### Menjava: zavornih ploščic – OPEL Meriva B (S10). Nasvet:

- Po nanosu spreja počakajte nekaj minut.



**15** Pritisnite bat zavorne čeljusti. Uporabite orodje za zavorne čeljusti.



**16** Obdelajte zavorne ploščice na območju, kjer se njihova površina stika z držalom sedla zavore. Uporabite pasto proti cviljenju.



**Menjava: zavornih ploščic – OPEL Meriva B (S10). Strokovnjaki priporočajo:**

- Poskrbite, da je površina plošče čista pred namestitvijo blazinice.

**17** Namestite nove zavorne plošče.



Menjava: zavornih ploščic – OPEL Meriva B (S10). Nasvet AUTODOC strokovnjakov:

- Poskrbite, da so blazinice z oblogami, nameščene proti disku.

18

Namestite zavorno čeljust in jo privijte. Uporabite imbus št. H7. Uporabite navorni ključ. Zategnite ga do navora 28 Nm.



AUTODOC priporoča:

- OPEL Meriva B (S10) – Ne da bi zagnali motor, večkrat pritisnite zavorni pedal, dokler ne čutite, da je trden.

19

Namestite pokrovčke manšete vodilnih zatičev zavornih čeljusti.



20

Zataknite zadrževalni zatič okvirja kolutne zavora nazaj na svoje mesto. Uporabite lomilko.



21

Obdelajte površino, kjer se zavorni kolut stika s platiščem. Uporabite bakreno mast.



22

Očistite površino zavornih kolutov. Uporabite čistilo zavor.



Menjava: zavornih ploščic – OPEL Meriva B (S10). AUTODOC priporoča:

- Po nanosu spreja počakajte nekaj minut.

23

Namestite kolo.



Menjava: zavornih ploščic – OPEL Meriva B (S10). AUTODOC strokovnjaki priporočajo:

- V izogib poškodbam držite kolo pri privijanju vijakov.

24

Privijte vijake kolesa. Uporabite kolesni nasadni nastavek št. 17



25

Spustite avto in z delanjem v navzkrižnem vrstnem redu, zategnite kolesne vijake. Uporabite navorni ključ. Zategnite ga do navora 110 Nm.



AUTODOC priporočaja:

- Pomembno! Menjava: zavornih ploščic – OPEL Meriva B (S10). Preverite raven zavorne tekočine v rezervoarju in jo po potrebi dolijte.

26

Zategnite pokrov rezervoarja zavorne tekočine. Zaprite pokrov.

27

Odstranite dvigalke in kline.



Menjava: zavornih ploščic – OPEL Meriva B (S10). Nasvet:

- Prvi 150-200 km po menjavi zavornih ploščic zavirajte postopoma. Izognite se nepotrebnemu in naglemu ustavljanju.

**ODLIČNO OPRAVLJENO!** 

**OGLEJTE SI VEČ VADNIC**

## AUTODOC – VISOKOKVALITETNI AVTODELI PO DOSTOPNIH CENAH

AUTODOC MOBILNA APLIKACIJA: UJEMITE SUPER PONUDBE IN NAKUPUJTE PRIROČNO



**+ AUTODOC**

GET IT ON  **Google Play**

Download on the  **App Store**

**Download**

**SUPER IZBIRA REZERVNIH DELOV ZA VAŠ AVTOMOBIL**

**ZAVORNE PLOŠČICE: ŠIROKA IZBIRA**

### **i OMEJITEV ODGOVORNOSTI:**

Dokument vsebuje le splošna priporočila, ki so lahko koristna za vas, ko izvajate popravila ali nameščate nadomestne dele. AUTODOC ne odgovarja za kakršnokoli izgubo, poškodbo, škodo na premoženju, ki nastane v procesu popravila ali zamenjave zaradi nepravilne uporabe ali napačne razlage razpoložljivih informacij.

AUTODOC ne odgovarja za morebitne napake in nejasnosti v tem priročniku. Informacije so samo informativne narave in ne morejo nadomestiti nasveta strokovnjakov.

AUTODOC ne odgovarja za nepravilno ali nevarno uporabo opreme, orodij in avtomobilskih delov. AUTODOC močno priporoča, da ste previdni in upoštevate pravila glede varnosti pri izvajanju popravil ali nameščanju nadomestnih delov. Ne pozabite: uporaba avtomobilskih delov slabše kakovosti vam ne zagotavlja ustrezne ravni varnosti v cestnem prometu.

© Copyright 2023 – Vse vsebine na tej spletni strani, zlasti besedila, fotografije in grafike, so zaščitene z zakonom o avtorskih pravicah. Vse pravice, vključno z razmnoževanjem, objavljanjem, urejanjem in prevajanjem, ostanejo pridržane, AUTODOC SE.