



Kako zamenjati avtodel
steklo ogledala na avtu
OPEL Corsa E Van (X15) –
vodnik menjave

PODOBEN VIDEO VODIČ



Ta video prikazuje postopek menjave podobnega avtodela na drugem vozilu

Pomembno!

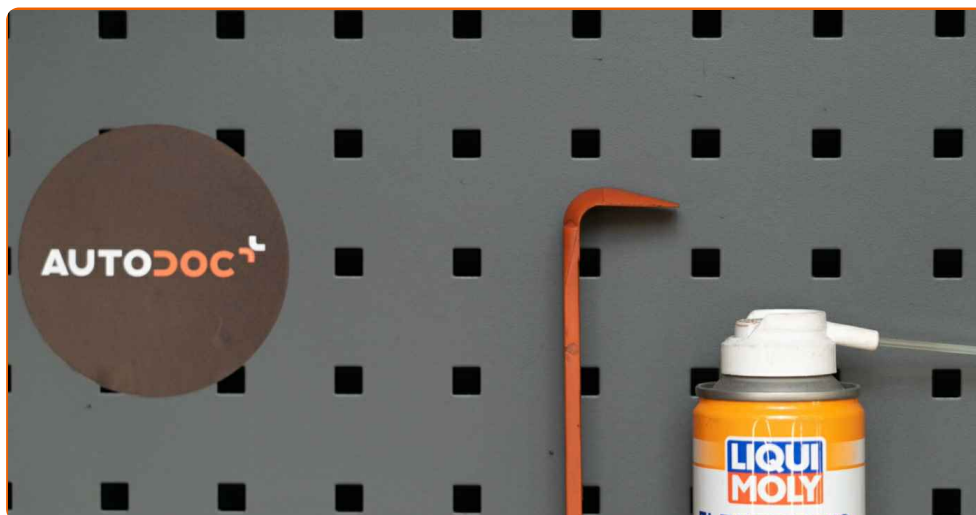
Ta postopek zamenjave je mogoče uporabiti za:

OPEL Corsa E Van (X15) 1.2 (08), OPEL Corsa E Van (X15) 1.3 CDTI (08), OPEL Corsa E Van (X15) 1.4 (08)

Koraki se lahko nekoliko razlikujejo glede na zasnovo avtomobila.

Ta vodič je bil ustvarjen na osnovi postopka menjave za podobni avtodel: OPEL Corsa D Hatchback (S07) 1.3 CDTI (L08, L68)

MENJAVA: STEKLO OGLEDALA – OPEL CORSA E VAN (X15). SEZNAM ORODJA, KI GA BOSTE POTREBOVALI:



- Sprej za elektroniko
- Prekrivni trak za pleskanje
- Orodje za snemanje plastičnih čepov
- Preveleka za blatnik

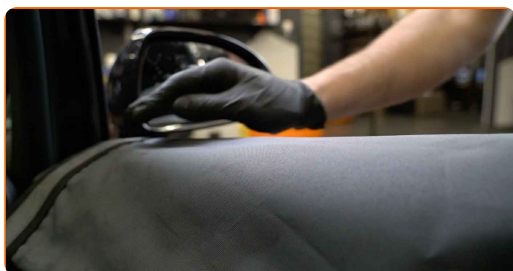
Kupite orodja

Menjava: steklo ogledala – OPEL Corsa E Van (X15). AUTODOC priporoča:

- Postopek menjave je enak za desno in levo stran stekla ogledala.
- Vsa dela je potrebno opraviti pri ugasnjem motorju.

MENJAVA: STEKLO OGLEDALA – OPEL CORSA E VAN (X15). SLEDITE NASLEDNJIM KORAKOM:

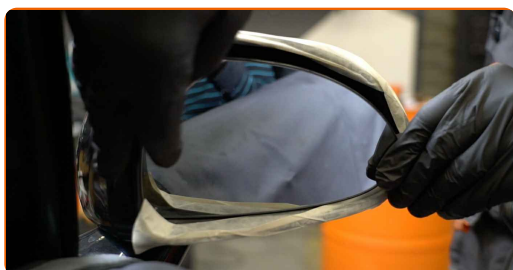
1 Uporabite zaščitno prevleko za blatnik, da preprečite poškodbe barve in plastičnih delov avta.



2 Uporabite prekrivni trak za pleskanje, da preprečite poškodbe plastičnih in barvanih delov avtomobila.

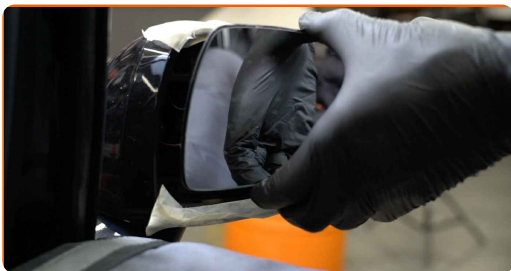


3 Nagnite steklo ogledala iz ohišja.



4

Previdno sprostite steklo ogledala iz njegovih pritrditev. Uporabite plastično orodje za demontažo.



5

Odstranite steklo ogledala.

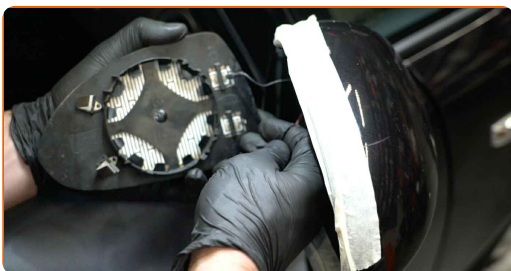


Menjava: steklo ogledala – OPEL Corsa E Van (X15). Nasvet:

- Ne uporabite prevelike sile pri odstranjevanju dela. V nasprotnem primeru ga lahko poškodujete.

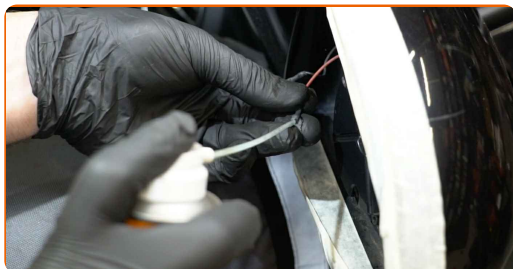
6

Odklopite konektorje gretja ogledala.



7

Obdelajte konektorje gretja ogledala. Uporabite dielektrično mast.



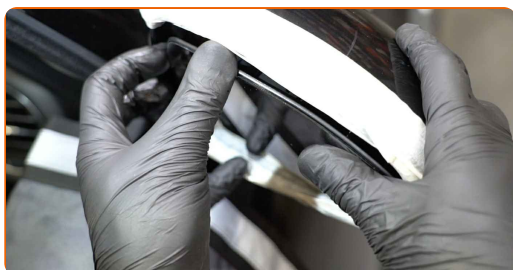
8

Priklopite konektorje gretja ogledala.



9

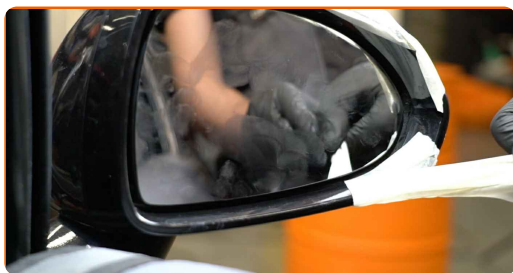
Namestite novo steklo ogledala. Prepričajte se, da slišite klik, ki kaže na to, da je pravilno nameščena.



AUTODOC priporoča:

- Menjava: steklo ogledala – OPEL Corsa E Van (X15). Da preprečite poškodbo dela med vgradnjo, ne uporabljajte prekomerne sile.
- Prepričajte se, da je steklo ogledala postavljeno pravilno. Poravnano mora biti z zaklepnimi jezički na ohišju.

10 Odstranite prekrivni trak za pleskanje.



11 Očistite steklo ogledala.



12 Odstranite zaščitni pokrov blatnika.



13 Vklpite vžig. To je potrebno, da se prepričate o pravilnem delovanju komponente.

14 Izklpite vžig.

ODLIČNO OPRAVLJENO! 

OGLEJTE SI VEČ VADNIC

AUTODOC – VISOKOKVALITETNI AVTODELI PO DOSTOPNIH CENAH

AUTODOC MOBILNA APLIKACIJA: UJEMITE SUPER PONUDBE IN NAKUPUJTE PRIROČNO



AUTODOC+

GET IT ON
Google Play

Download on the
App Store

Download

SUPER IZBIRA REZERVNIH DELOV ZA VAŠ AVTOMOBIL

STEKLO OGLEDALA: ŠIROKA IZBIRA

i OMEJITEV ODGOVORNOSTI:

Dokument vsebuje le splošna priporočila, ki so lahko koristna za vas, ko izvajate popravila ali nameščate nadomestne dele. AUTODOC ne odgovarja za kakršnokoli izgubo, poškodbo, škodo na premoženju, ki nastane v procesu popravila ali zamenjave zaradi nepravilne uporabe ali napačne razlage razpoložljivih informacij.

AUTODOC ne odgovarja za morebitne napake in nejasnosti v tem priročniku. Informacije so samo informativne narave in ne morejo nadomestiti nasveta strokovnjakov.

AUTODOC ne odgovarja za nepravilno ali nevarno uporabo opreme, orodij in avtomobilskih delov. AUTODOC močno priporoča, da ste previdni in upoštevate pravila glede varnosti pri izvajanju popravil ali nameščanju nadomestnih delov. Ne pozabite: uporaba avtomobilskih delov slabše kakovosti vam ne zagotavlja ustrezne ravni varnosti v cestnem prometu.

© Copyright 2022 – Vse vsebine na tej spletni strani, zlasti besedila, fotografije in grafike, so zaščiteni z zakonom o avtorskih pravicah. Vse pravice, vključno z razmnoževanjem, objavljanjem, urejanjem in prevajanjem, ostanejo pridržane, AUTODOC GmbH.