



Kako zamenjati avtodel
sprednje luči na avtu
OPEL Corsa D Van (S07)
– vodnik menjave

PODOBEN VIDEO VODIČ



Ta video prikazuje postopek menjave podobnega avtodela na drugem vozilu

i Pomembno!

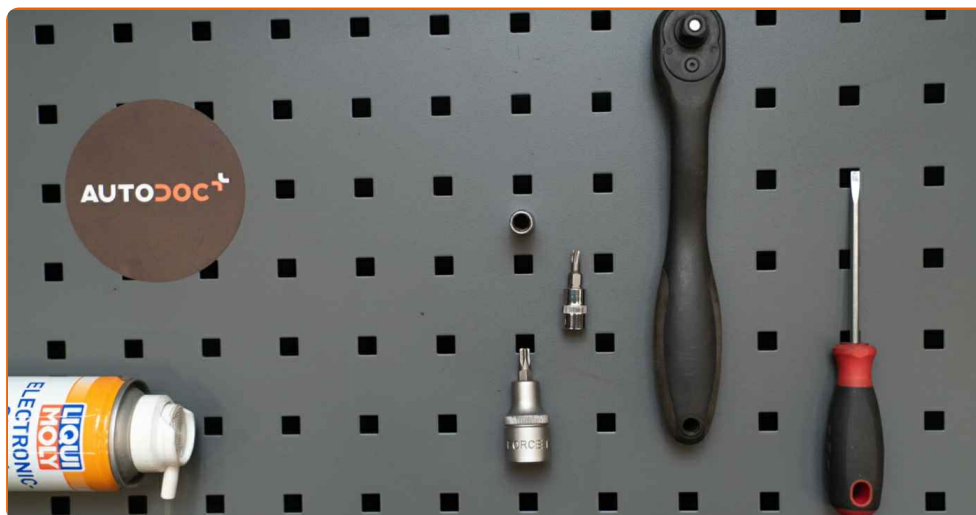
Ta postopek zamenjave je mogoče uporabiti za:

OPEL Corsa D Van (S07) 1.3 CDTI (L08), OPEL Corsa D Van (S07) 1.0 (L08), OPEL Corsa D Van (S07) 1.2 (L08)

Koraki se lahko nekoliko razlikujejo glede na zasnovo avtomobila.

Ta vodič je bil ustvarjen na osnovi postopka menjave za podobni avtodel: OPEL Corsa D Hatchback (S07) 1.3 CDTI (L08, L68)

**MENJAVA: SPREDNJIH LUČI – OPEL CORSA D VAN
(S07). ORODJE, KI GA BOSTE POTREBOVALI:**



- Sprej za elektroniko
- Pogonska vtičnica št. 8
- Torx nastavek T20
- Torx nastavek T25
- Izvijač z zatikalom
- Ploščati Izvijač
- Prekrivni trak za pleskanje
- Prevleka za blatnik
- Podložni klin

Kupite orodja

Menjava: sprednjih luči – OPEL Corsa D Van (S07). AUTODOC nasvet:

- Postopek menjave je enak za desni in levi žaromet.
- Vsa dela je potrebno opraviti pri ugasnjenem motorju.

MENJAVA: SPREDNJIH LUČI – OPEL CORSA D VAN (S07). PRIPOROČEN VRSTNI RED KORAKOV:

1

Odprite pokrov.

2

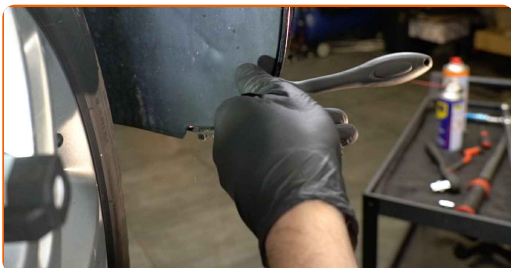
Uporabite zaščitno prevleko za blatnik, da preprečite poškodbe barve in plastičnih delov avta.

3

Dvignite avtomobil z dvigalom ali ga namestite nad kanal za pregled.

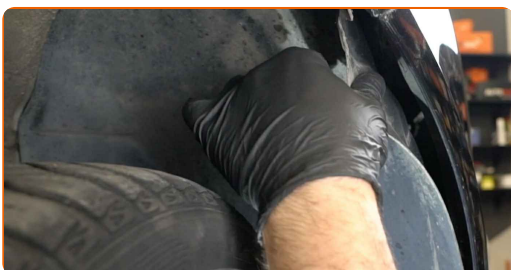
4

Odvijte pritrdilne elemente blatnika. Uporabite vijačni nastavek T20. Uporabite izvijač z zatikalom.

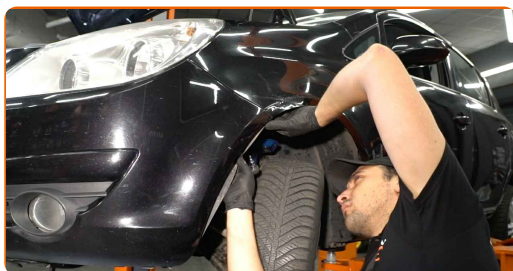


5

Umaknite del na stran.



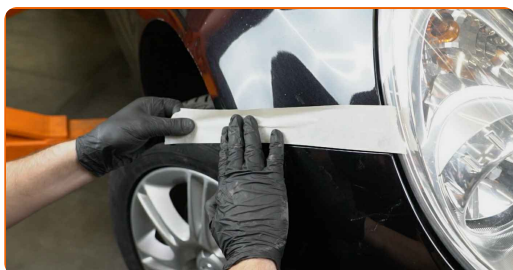
6 Odstranite konektorje žarometov za meglo.



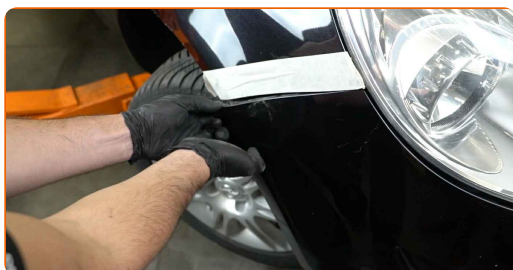
7 Odvijte spodnje pritrdilne elemente odbijača. Uporabite vijačni nastavek T25. Uporabite izvijač z zatikalom.



8 Uporabite prekrivni trak za pleskanje, da preprečite poškodbe plastičnih in barvanih delov avtomobila.



9 Sprostite stranske sponke odbijača.



10 Previdno odstranite odbijač iz pritrdilnih elementov.



AUTODOC priporoča:

- Menjava: sprednjih luči – OPEL Corsa D Van (S07). Ne uporabljajte prekomerne sile med odstranjevanjem dela, saj ga ta lahko poškoduje.

11 Odvijte zgornje pritrdilne elemente odbijača. Uporabite nasadni ključ №8. Uporabite izvijač z zatikalom.



12 Odstranite odbijač.



AUTODOC priporoča:

- Ne uporabite prevelike sile pri odstranjevanju dela. V nasprotnem primeru ga lahko poškodujete.

13 Odstranite konektorje parkirnih senzorjev.



14 Odvijte pritrdilne elemente žaromet. Uporabite nasadni ključ N°8. Uporabite izvijač z zatikalom.



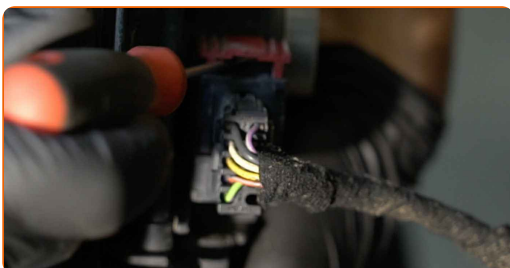
15 Odstranite žaromet.



Menjava: sprednjih luči – OPEL Corsa D Van (S07). AUTODOC priporoča:

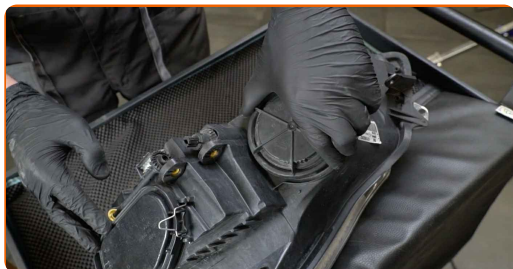
- Ne uporabite prevelike sile pri odstranjevanju dela. V nasprotnem primeru ga lahko poškodujete.

16 Izključite priključke žarnic žaromet. Uporabite ploščat izvijač.



17

Odprite zaklepne mehanizme in odstranite žarnice iz žarometa.



Menjava: sprednjih luči – OPEL Corsa D Van (S07). Nasvet:

- Izognite se dotikanju stekla žarnice. Sledovi prstov na njej lahko povzročijo okvaro.

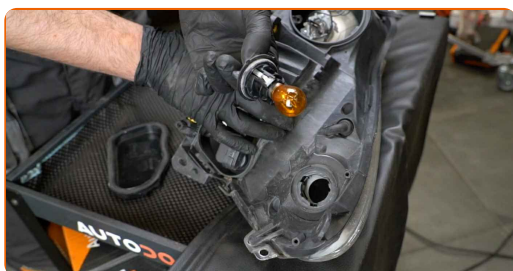
18

Obdelajte priključke žarometa. Uporabite sprej za elektroniko.



19

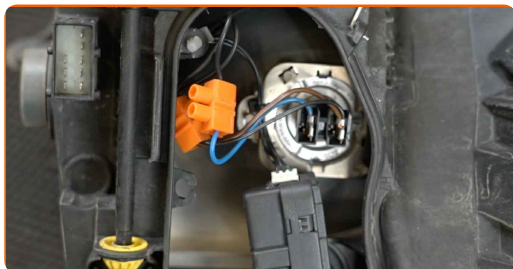
Namestite žarnice v njihove namestitvene sedeže v novem žarometu in pritrdite zaklepni mehanizem.



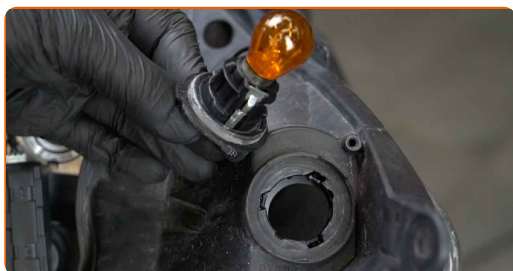
Menjava: sprednjih luči – OPEL Corsa D Van (S07). AUTODOC nasvet:

- Izognite se dotikanju stekla žarnice. Sledovi prstov na njej lahko povzročijo okvaro.

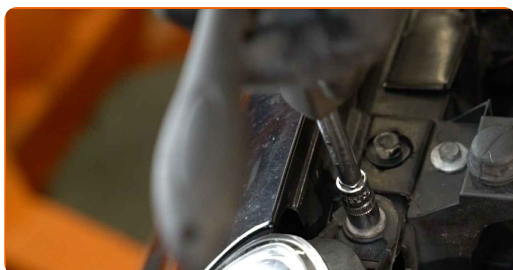
20 Priključite priključke za žarnice žarometa.



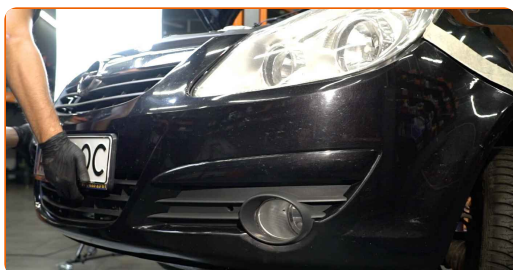
21 Namestite nov žaromet.



22 Privijte pritrdilne elemente žarometa. Uporabite nasadni ključ N°8. Uporabite izvijač z zatikalom.



23 Namestite odbijač na sedlo za namestitev.

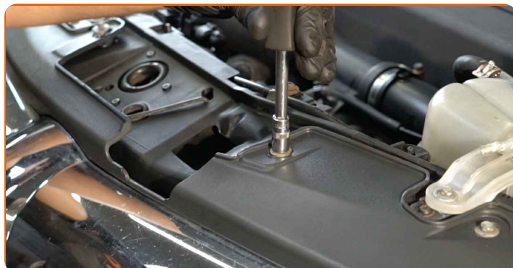


Menjava: sprednjih luči – OPEL Corsa D Van (S07). Strokovnjaki priporočajo:

- Menjava: sprednjih luči – OPEL Corsa D Van (S07). Da preprečite poškodbo dela med vgradnjo, ne uporabljajte prekomerne sile.

24 Pritrdite konektorje parkirnih senzorjev.

25 Privijte zgornje pritrdilne elemente odbijača. Uporabite nasadni ključ №8. Uporabite izvijač z zatikalom.



AUTODOC priporočja:

- Držite odbijač pri privjanju zgornjih pritrdilnih elementov, da preprečite poškodbe komponent.

26 Pritrdite stranske sponke odbijača na svoje mesto. Prepričajte se, da slišite klik, ki kaže na to, da je pravilno nameščena.



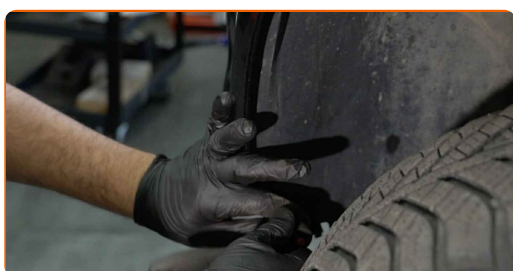
Menjava: sprednjih luči – OPEL Corsa D Van (S07). AUTODOC priporočja:

- Ne uporabite prevelike sile pri nameščanju dela. V nasprotnem primeru lahko poškodujete pritrdilne elemente.

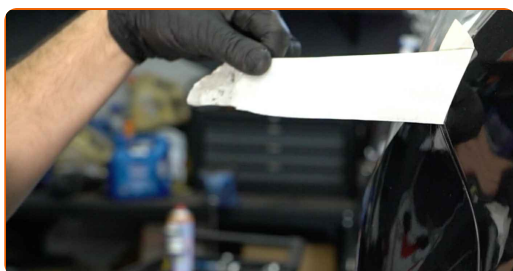
27 Privijte spodnje pritrdilne elemente odbijača. Uporabite vijačni nastavek T25. Uporabite izvijač z zatikalom.



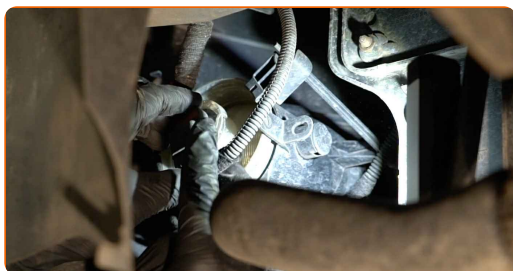
28 Namestite pokrove blatnikov na sedlo za nameščanje. Privijte pritrdilne elemente. Uporabite vijačni nastavek T20. Uporabite izvijač z zatikalom.



29 Odstranite prekrivni trak za pleskanje.



30 Pritrdite konektorje žarometov za meglo.



31 Spustite avtomobil.

32 Vklonite vžig.



33 Preverite, če žarometi delujejo pravilno.



34 Izklopite vžig.



35 Odstranite zaščitni pokrov blatnika.

36 Zaprite pokrov.

ODLIČNO OPRAVLJENO! 

OGLEJTE SI VEČ VADNIC

AUTODOC – VISOKOKVALITETNI AVTODELI PO DOSTOPNIH CENAH

AUTODOC MOBILNA APLIKACIJA: UJEMITE SUPER PONUDBE IN NAKUPUJTE PRIROČNO

SUPER IZBIRA REZERVNIH DELOV ZA VAŠ AVTOMOBIL

ŽAROMETI: ŠIROKA IZBIRA

ⓘ OMEJITEV ODGOVORNOSTI:

Dokument vsebuje le splošna priporočila, ki so lahko koristna za vas, ko izvajate popravila ali nameščate nadomestne dele. AUTODOC ne odgovarja za kakršnokoli izgubo, poškodbo, škodo na premoženju, ki nastane v procesu popravila ali zamenjave zaradi nepravilne uporabe ali napačne razlage razpoložljivih informacij.

AUTODOC ne odgovarja za morebitne napake in nejasnosti v tem priročniku. Informacije so samo informativne narave in ne morejo nadomestiti nasveta strokovnjakov.

AUTODOC ne odgovarja za nepravilno ali nevarno uporabo opreme, orodij in avtomobilskih delov. AUTODOC močno priporoča, da ste previdni in upoštevate pravila glede varnosti pri izvajanju popravil ali nameščanju nadomestnih delov. Ne pozabite: uporaba avtomobilskih delov slabše kakovosti vam ne zagotavlja ustrezne ravni varnosti v cestnem prometu.

© Copyright 2022 – Vse vsebine na tej spletni strani, zlasti besedila, fotografije in grafike, so zaščiten z zakonom o avtorskih pravicah. Vse pravice, vključno z razmnoževanjem, objavljanjem, urejanjem in prevajanjem, ostanejo pridržane, AUTODOC GmbH.