



Kako zamenjati avtodel
mikro jermen na avtu

OPEL Astra H
Hatchback (A04) –
vodnik menjave

PODOBEN VIDEO VODIČ



Ta video prikazuje postopek menjave podobnega avtodela na drugem vozilu

Pomembno!

Ta postopek zamenjave je mogoče uporabiti za:

OPEL Astra H Hatchback (A04) 1.6 (L48), OPEL Astra H Hatchback (A04) 1.8 (L48),
OPEL Astra H Hatchback (A04) 1.6 Turbo (L48)

Koraki se lahko nekoliko razlikujejo glede na zasnovo avtomobila.

Ta vodič je bil ustvarjen na osnovi postopka menjave za podobni avtodel: OPEL Zafira B (A05) 1.8 (M75)

MENJAVA: MIKRO JERMENA – OPEL ASTRA H
HATCHBACK (A04). ORODJE, KI GA BOSTE
POTREBOVALI:



- Kombinirani ključ №19
- Torx nastavek T25
- Preveleka za blatnik
- Podložni klin

Kupite orodja

Menjava: mikro jermena – OPEL Astra H Hatchback (A04). Nasvet:

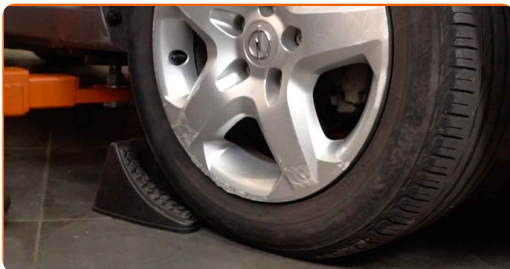
- Vsa dela je potrebno opraviti pri ugasnjenem motorju.

ZAMENJAVO OPRAVITE V NASLEDNJEM VRSTEM REDU:

1 Odprite pokrov.

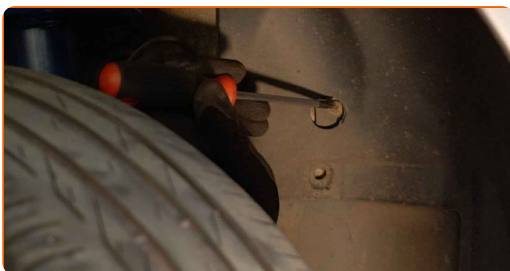
2 Uporabite zaščitno prevleko za blatnik, da preprečite poškodbe barve in plastičnih delov avta.

3 Zablokirajte kolesa s pomočjo klinov.

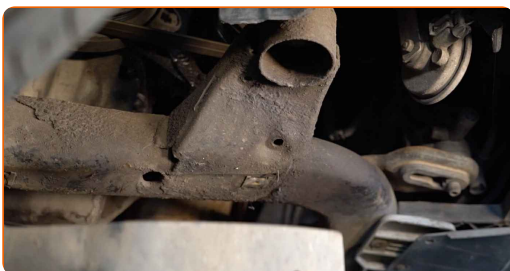


4 Dvignite avtomobil z dvigalom ali ga namestite nad kanal za pregled.

5 Odvijte in odstranite pritrdilne elemente za blatnike. Uporabite vijaki nastavek T25.

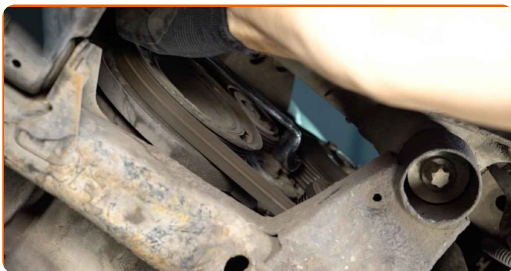


6 Odstranite pokrov blatnikov.



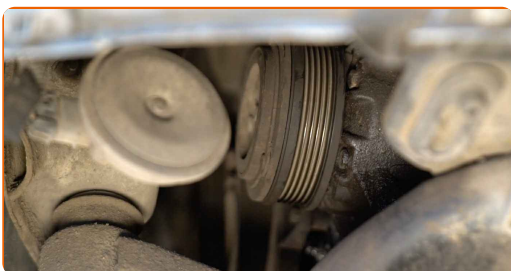
7

Odmaknite napenjalni valj rebrastega jermena. Uporabite kombinirani ključ №19.



8

Odstranite rebrasti jermen.

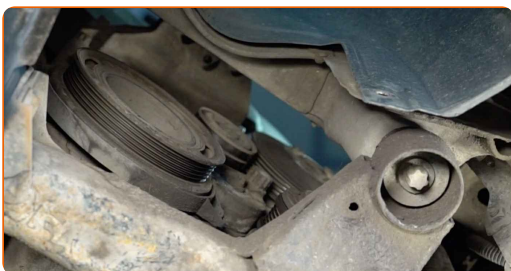


Menjava: mikro jermena – OPEL Astra H Hatchback (A04). AUTODOC strokovnjaki priporočajo:

- Preverite stanje napenjalnega valja in vodilnega valja. Zamenjajte jih, če je to potrebno.

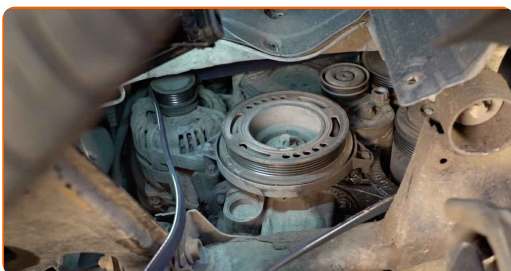
9

Vrnite napenjalni valj v začetni položaj.



10

Namestite rebrasti jermen.

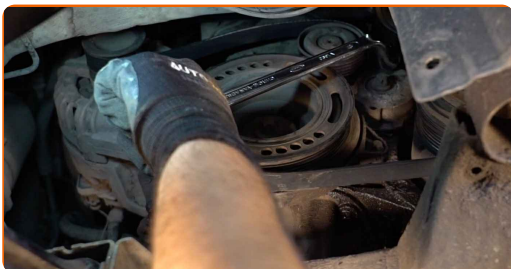


Menjava: mikro jermena – OPEL Astra H Hatchback (A04). Nasvet:

- Prepričajte se, da se rebrasti jermen tesno prilega na vse valje.

11

Odmaknite napenjalni valj rebrastega jermena. Uporabite kombinirani ključ №19.



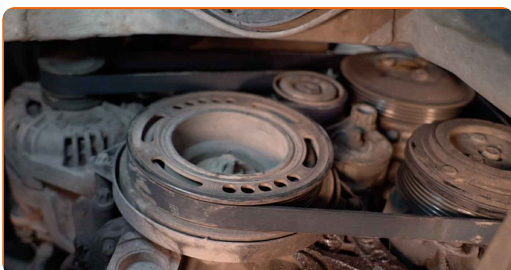
12

Namestite rebrasti jermen na napenjalni valj.



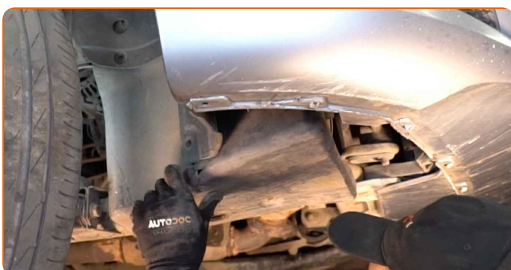
13

Vrnite napenjalni valj v začetni položaj.



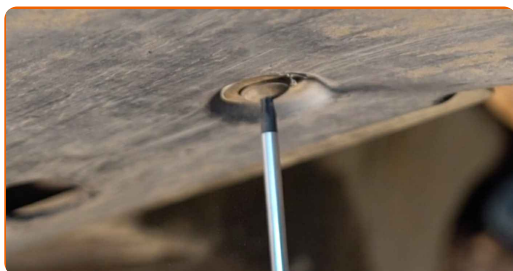
14

Namestite pokrove blatnikov na sedlo za nameščanje.



15

Namestite in zategnite pritrdilne elemente pokrova blatnika. Uporabite vijaki nastavek T25.



16

Spustite avtomobil.

17

Pustite da motor nekaj minut deluje. To je potrebno, da se prepričate o pravilnem delovanju komponente.

18

Ugasnite motor.

19

Odstranite zaščitni pokrov blatnika.

20

Zaprite pokrov.

21

Odstranite dvigalke in kline.



ODLIČNO OPRAVLJENO! 

OGLEJTE SI VEČ VADNIC

AUTODOC – VISOKOKVALITETNI AVTODELI PO DOSTOPNIH CENAH

AUTODOC MOBILNA APLIKACIJA: UJEMITE SUPER PONUDBE IN NAKUPUJTE PRIROČNO



AUTODOC

GET IT ON
 Google Play

Download on the
 App Store

Download

SUPER IZBIRA REZERVNIH DELOV ZA VAŠ AVTOMOBIL

MIKRO JERMEJEN: ŠIROKA IZBIRA

OMEJITEV ODGOVORNOSTI:

Dokument vsebuje le splošna priporočila, ki so lahko koristna za vas, ko izvajate popravila ali nameščate nadomestne dele. AUTODOC ne odgovarja za kakršnokoli izgubo, poškodbo, škodo na premoženju, ki nastane v procesu popravila ali zamenjave zaradi nepravilne uporabe ali napačne razlage razpoložljivih informacij.

AUTODOC ne odgovarja za morebitne napake in nejasnosti v tem priročniku. Informacije so samo informativne narave in ne morejo nadomestiti nasveta strokovnjakov.

AUTODOC ne odgovarja za nepravilno ali nevarno uporabo opreme, orodij in avtomobilskih delov. AUTODOC močno priporoča, da ste previdni in upoštevate pravila glede varnosti pri izvajanju popravil ali nameščanju nadomestnih delov. Ne pozabite: uporaba avtomobilskih delov slabše kakovosti vam ne zagotavlja ustrezne ravni varnosti v cestnem prometu.

© Copyright 2022 – Vse vsebine na tej spletni strani, zlasti besedila, fotografije in grafike, so zaščiteni z zakonom o avtorskih pravicah. Vse pravice, vključno z razmnoževanjem, objavljanjem, urejanjem in prevajanjem, ostanejo pridržane, AUTODOC GmbH.