



Kako zamenjati avtodel
filter notranjega prostora
na avtu **OPEL Astra H**
GTC (A04) – vodnik
menjave

PODOBEN VIDEO VODIČ



Ta video prikazuje postopek menjave podobnega avtodela na drugem vozilu

Pomembno!

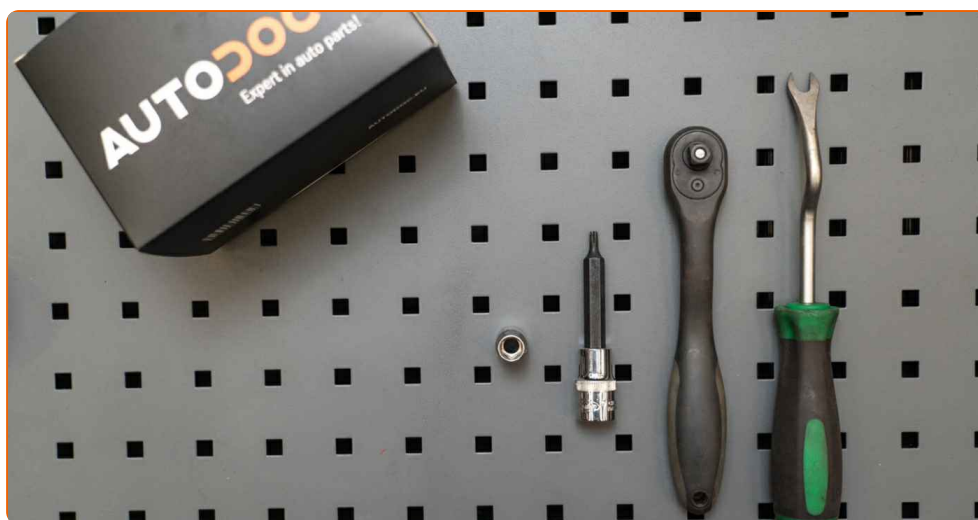
Ta postopek zamenjave je mogoče uporabiti za:

OPEL Astra H GTC (A04) 1.4 (L08), OPEL Astra H GTC (A04) 2.0 Turbo (L08), OPEL Astra H GTC (A04) 1.6 (L08), OPEL Astra H GTC (A04) 1.8 (L08), OPEL Astra H GTC (A04) 1.7 CDTi (L08), OPEL Astra H GTC (A04) 1.9 CDTi 16V (L08), OPEL Astra H GTC (A04) 1.9 CDTi (L08), OPEL Astra H GTC (A04) 1.9 CDTI (L08), OPEL Astra H GTC (A04) 1.3 CDTI (L08), OPEL Astra H GTC (A04) 1.6 Turbo (L08), OPEL Astra H GTC (A04) 1.7 CDTI (L08)

Koraki se lahko nekoliko razlikujejo glede na zasnovo avtomobila.

Ta vodič je bil ustvarjen na osnovi postopka menjave za podobni avtodel: OPEL Zafira A (T98) 2.0 DI 16V (F75)

POTREBNO ORODJE:



- Pogonska vtičnica št. 10
- Torx nastavek T20
- Orodje za odstranjevanje sponk

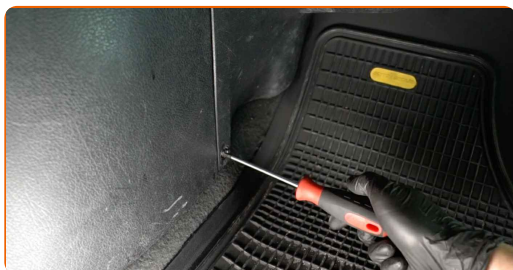
Kupite orodja

Menjava: filter notranjega prostora – OPEL Astra H GTC (A04). AUTODOC nasvet:

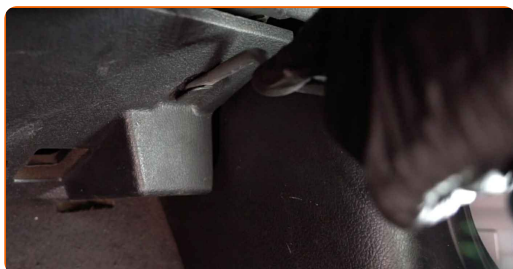
- Zamenjajte kabinski filter najmanj enkrat na šest mesecev, v zgodnjih spomladanskih in jesenskih sezonah.
- Upoštevati pogoje, priporočila in zahteve dela, ki jih je določil proizvajalec.
- Če je pretok zraka v kabini močno zmanjšán, zamenjajte filter pred načrtovanim vzdrževanjem.
- Vsa dela je potrebno opraviti pri ugasnjemem motorju.

MENJAVA: FILTER NOTRANJEGA PROSTORA – OPEL ASTRA H GTC (A04). SLEDITE NASLEDNJIM KORAKOM:

1 Odvijte pritrdilne elemente iz predala v armaturni plošči. Uporabite vijaki nastavek T20.



2 Odstranite sponke iz predala v armaturni plošči. Uporabite orodje za odstranitev sponke.



3 Odstranite spodnji pokrov sovoznikovega predalnika.

4

Odvijte pritrdilne vijake predla pred sovoznikom. Uporabite vijačni nastavek T20.



5

Odstranite predal.

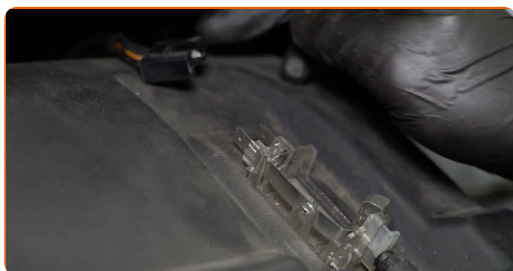


Menjava: filter notranjega prostora – OPEL Astra H GTC (A04). Nasvet:

- Bodite previdni, da se izognete poškodbam pritrdilnih elementov predalov.

6

Izključite konektor za luč predala za rokavice.



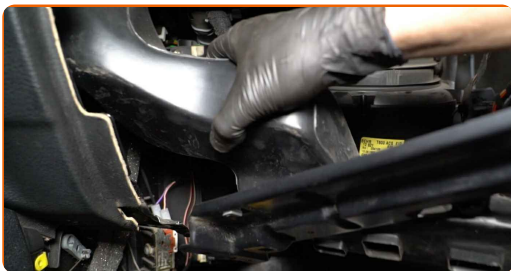
7

Odvijte pritrdilne elemente ohišja sestava distributorja zraka. Uporabite nasadni ključ №10.



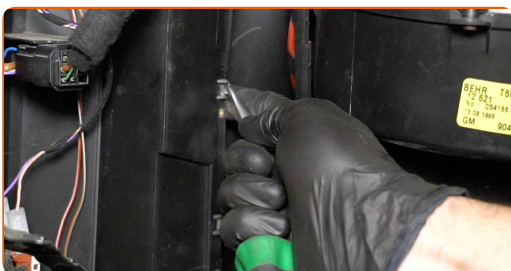
8

Odstranite ohišje sestava distributorja zraka.



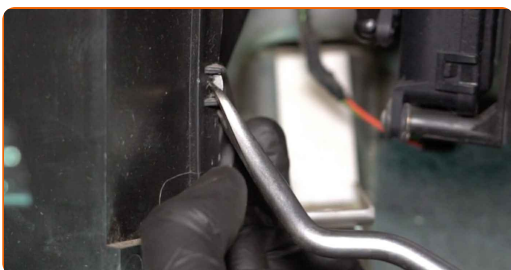
9

Sprostite sponke pokrova filtra kabine. Uporabite orodje za odstranitev sponke.



10

Sprostite sponke pokrova filtra kabine.

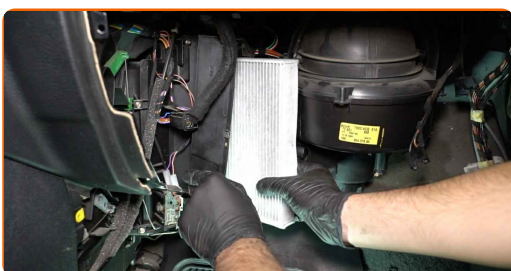


11

Odstranite namestite pokrov filtra kabine.

12

Odstranite filtrirni element iz ohišja filtra.

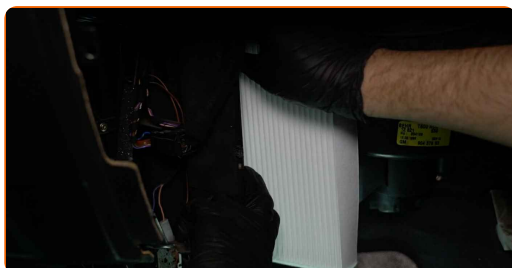


Menjava: filter notranjega prostora – OPEL Astra H GTC (A04). AUTODOC strokovnjaki priporočajo:

- Ne poskušajte očistiti in filter ponovno uporabiti - to bo vplivalo na kakovost čiščenja zraka v notranjosti avtomobila.

13

Vstavite nov filtrirni element v ohišje filtra. Prepričajte se, da se robovi filtra tesno prilegajo ohišju.

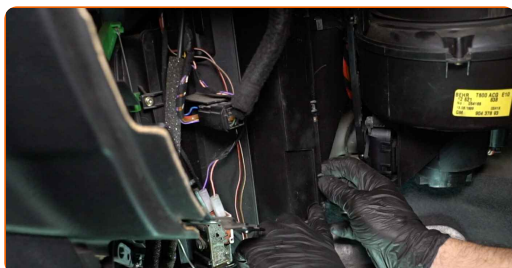


AUTODOC priporoča:

- Menjava: filter notranjega prostora – OPEL Astra H GTC (A04). Prepričajte se, da boste filtrirni element namestili pravilno. Izognite se nepravilnosti.
- Sledite puščici za smer vrtenja pretoka zraka na filteru.
- Uporabljajte le kakovostne filtre.

14

Ponovno namestite pokrov filtra kabine. Prepričajte se, da slišite klik, ki kaže na to, da je pravilno nameščena.



AUTODOC priporoča:

- Menjava: filter notranjega prostora – OPEL Astra H GTC (A04). Ne uporabljajte prekomerne sile med vgradnjo. To lahko poškoduje pritrdilne elemente.

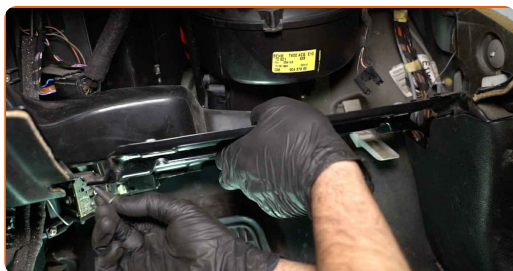
15

Pritrdite sponke pokrova filtra kabine.



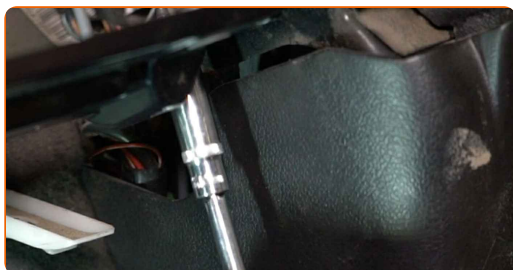
16

Ponovno namestite ohišje sestava distributorja zraka.



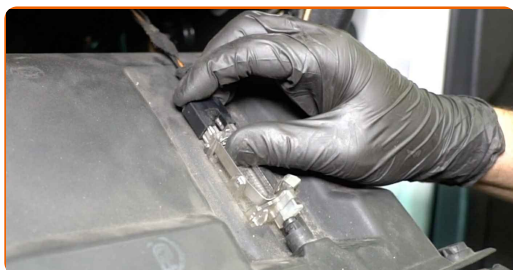
17

Privijte pritrdilne elemente ohišja sestava distributorja zraka. Uporabite nasadni ključ №10.

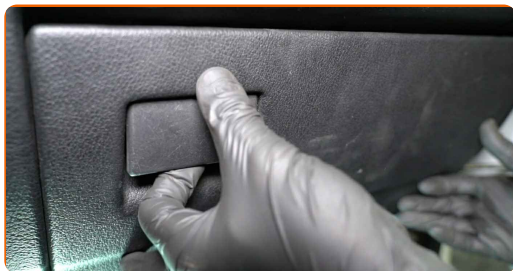


18

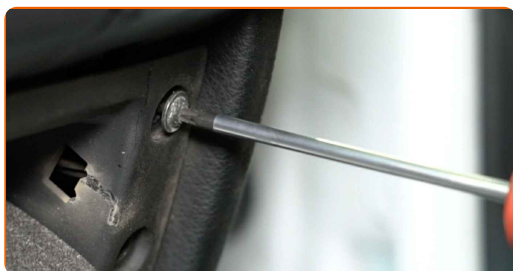
Vključite konektor za luč pedala za rokavice.



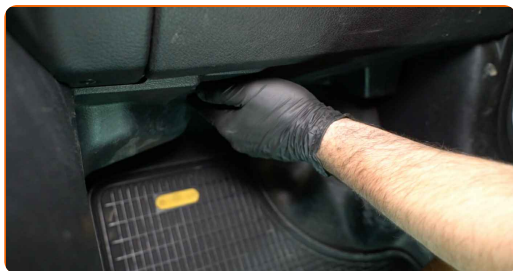
19 Namestite predal za rokavice.



20 Privijte pritrdilne vijake predla pred sovoznikom. Uporabite vijačni nastavek T20.



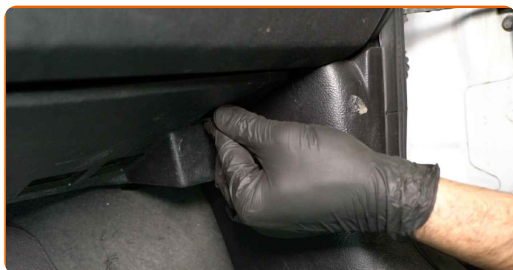
21 Namestite spodnji pokrov sovoznikovega predala.



22 Privijte pritrdilne elemente predala v armaturni plošči. Uporabite vijačni nastavek T20.



23 Namestite sponke predala v armaturni plošči.



24 Vklonite vžig.

25 Vključite klimatsko napravo. To je potrebno, da se prepričate o pravilnem delovanju komponente.

26 Izklopite vžig.

ODLIČNO OPRAVLJENO! 

OGLEJTE SI VEČ VADNIC

AUTODOC – VISOKOKVALITETNI AVTODELI PO DOSTOPNIH CENAH

AUTODOC MOBILNA APLIKACIJA: UJEMITE SUPER PONUDBE IN NAKUPUJTE PRIROČNO



AUTODOC

GET IT ON  **Google Play**

Download on the  **App Store**

Download

SUPER IZBIRA REZERVNIH DELOV ZA VAŠ AVTOMOBIL

FILTRI NOTRANJEGA PROSTORA: ŠIROKA IZBIRA

OMEJITEV ODGOVORNOSTI:

Dokument vsebuje le splošna priporočila, ki so lahko koristna za vas, ko izvajate popravila ali nameščate nadomestne dele. AUTODOC ne odgovarja za kakršnokoli izgubo, poškodbo, škodo na premoženju, ki nastane v procesu popravila ali zamenjave zaradi nepravilne uporabe ali napačne razlage razpoložljivih informacij.

AUTODOC ne odgovarja za morebitne napake in nejasnosti v tem priročniku. Informacije so samo informativne narave in ne morejo nadomestiti nasveta strokovnjakov.

AUTODOC ne odgovarja za nepravilno ali nevarno uporabo opreme, orodij in avtomobilskih delov. AUTODOC močno priporoča, da ste previdni in upoštevate pravila glede varnosti pri izvajanju popravil ali nameščanju nadomestnih delov. Ne pozabite: uporaba avtomobilskih delov slabše kakovosti vam ne zagotavlja ustrezne ravni varnosti v cestnem prometu.

© Copyright 2023 – Vse vsebine na tej spletni strani, zlasti besedila, fotografije in grafike, so zaščitene z zakonom o avtorskih pravicah. Vse pravice, vključno z razmnoževanjem, objavljanjem, urejanjem in prevajanjem, ostanejo pridržane, AUTODOC SE.