



Kako zamenjati avtodel
lamda sonda na avtu
OPEL ASTRA G kabriolet
(F67) – vodnik menjave

PODOBEN VIDEO VODIČ



Ta video prikazuje postopek menjave podobnega avtodela na drugem vozilu

Pomembno!

Ta postopek zamenjave je mogoče uporabiti za:
OPEL ASTRA G kabriolet (F67) 1.6 16V (F67)

Koraki se lahko nekoliko razlikujejo glede na zasnovo avtomobila.

Ta vodič je bil ustvarjen na osnovi postopka menjave za podobni avtodel: OPEL Meriva A (X03) 1.6 16V (E75)

**MENJAVA: LAMBDA SONDE – OPEL ASTRA G
KABRIOLET (F67). ORODJE, KI GA BOSTE
POTREBOVALI:**



- Žična krtača
- Sprej WD-40
- Sprej za elektroniko
- Visokotemperaturna keramična pasta
- Navorni ključ
- Čeie inelară semideschisă Nr. 22
- Pogonska vtičnica št. 22
- Izvijač z zatikalom
- Navojni sveder
- Preveleka za blatnik

Kupite orodja

Menjava: lambda sonda – OPEL ASTRA G kabriolet (F67). AUTODOC priporoča:

- Po menjavi lambda sonda odstranite kodo napake iz elektronske krmilne enote in pustite, da se motor ECU sam prilagodi na nov senzor.
- Preden se lotite dela, zaženite motor in pustite, da se segreje na delovno temperaturo.
- Prosimo, upoštevajte: vsa dela na avtu – OPEL ASTRA G kabriolet (F67) – morajo biti izvedena, ko je motor izklopljen.

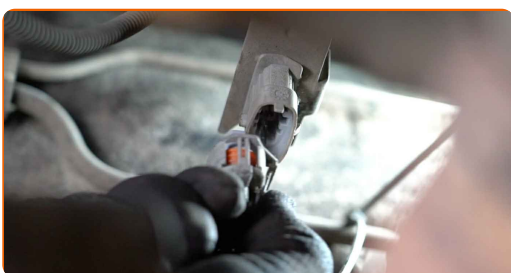
ZAMENJAVO OPRAVITE V NASLEDNJEM VRSTEM REDU:

1 Odprite pokrov.

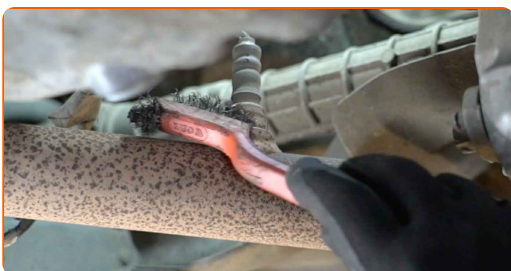
2 Uporabite zaščitno prevleko za blatnik, da preprečite poškodbe barve in plastičnih delov avta.

3 Dvignite avtomobil z dvigalom ali ga namestite nad kanal za pregled.

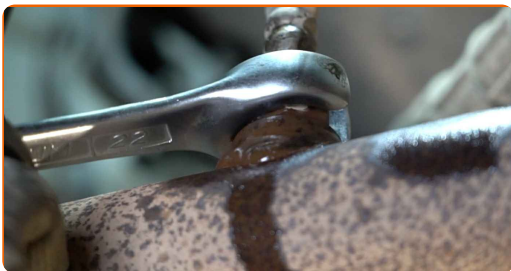
4 Odstranite konektor lambda sonda.



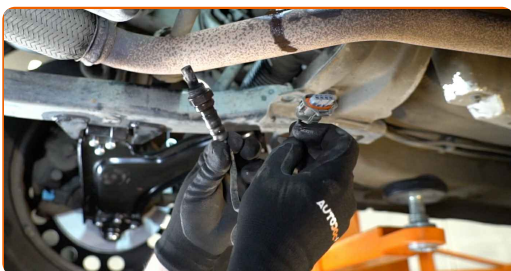
5 Očistite pritrdilni element lambda sonda. Uporabite žično krtačo. Uporabite sprej WD-40.



6 Odvijte pritrdilni element lambda sonde. Uporabite ključ za matice št. 22.



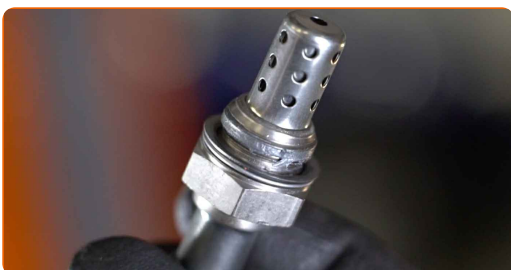
7 Odstranite lambda sondo.



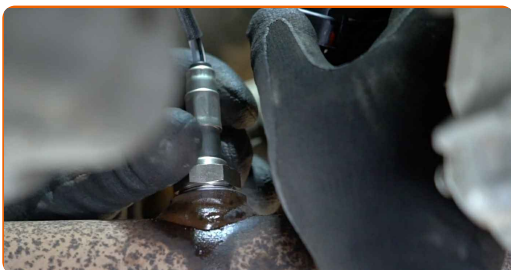
8 Prerežite navoj za novo lambda sondo. Uporabite navojni sveder. Uporabite izvijač z zatikalom.



9 Obdelajte lambda sondo. Uporabite visokotemperaturno keramično pasto.



10 Namestite novo lambda sondo.



- 11** Pričvrstite pritrdilni element lambda sonde. Uporabite nasadni ključ №22. Uporabite navorni ključ. Zategnite ga do navora 31 Nm.



- 12** Obdelajte konektor lambda sonde. Uporabite dielektrično mast.



- 13** Pritrdite konektor lambda sonde.



- 14** Spustite avtomobil.

- 15** Odstranite zaščitni pokrov blatnika.

- 16** Zaprite pokrov.

- 17** Vključite vžig. To je potrebno, da se prepričate o pravilnem delovanju komponente.

- 18** Izključite vžig.

ODLIČNO OPRAVLJENO! 

OGLEJTE SI VEČ VADNIC

AUTODOC – VISOKOKVALITETNI AVTODELI PO DOSTOPNIH CENAH

AUTODOC MOBILNA APLIKACIJA: UJEMITE SUPER PONUDBE IN NAKUPUJTE PRIROČNO



+ AUTODOC

GET IT ON  **Google Play**

 **Download on the App Store**

Download

SUPER IZBIRA REZERVNIH DELOV ZA VAŠ AVTOMOBIL

LAMDA SONDA: ŠIROKA IZBIRA

OMEJITEV ODGOVORNOSTI:

Dokument vsebuje le splošna priporočila, ki so lahko koristna za vas, ko izvajate popravila ali nameščate nadomestne dele. AUTODOC ne odgovarja za kakršnokoli izgubo, poškodbo, škodo na premoženju, ki nastane v procesu popravila ali zamenjave zaradi nepravilne uporabe ali napačne razlage razpoložljivih informacij.

AUTODOC ne odgovarja za morebitne napake in nejasnosti v tem priročniku. Informacije so samo informativne narave in ne morejo nadomestiti nasveta strokovnjakov.

AUTODOC ne odgovarja za nepravilno ali nevarno uporabo opreme, orodij in avtomobilskih delov. AUTODOC močno priporoča, da ste previdni in upoštevate pravila glede varnosti pri izvajanju popravil ali nameščanju nadomestnih delov. Ne pozabite: uporaba avtomobilskih delov slabše kakovosti vam ne zagotavlja ustrezne ravni varnosti v cestnem prometu.

© Copyright 2022 – Vse vsebine na tej spletni strani, zlasti besedila, fotografije in grafike, so zaščiteni z zakonom o avtorskih pravicah. Vse pravice, vključno z razmnoževanjem, objavljanjem, urejanjem in prevajanjem, ostanejo pridržane, AUTODOC GmbH.