



Kako zamenjati avtodel  
brisalce spredaj na avtu  
**OPEL Ascona C Sedan  
(J82)** – vodnik menjave

## PODOBEN VIDEO VODIČ



Ta video prikazuje postopek menjave podobnega avtodela na drugem vozilu

### **Pomembno!**

Ta postopek zamenjave je mogoče uporabiti za:

OPEL Ascona C Sedan (J82) 1.3 N (F11, M11, F69, M69), OPEL Ascona C Sedan (J82) 1.3 S (F11, M11, F68, M68), OPEL Ascona C Sedan (J82) 1.6 (F11, M11, F68, M68), OPEL Ascona C Sedan (J82) 1.6 (F11, F68, M11, M68), OPEL Ascona C Sedan (J82) 1.6 S (F11, M11, F68, M68), OPEL Ascona C Sedan (J82) 1.8 (F11, M11, F68, M68), OPEL Ascona C Sedan (J82) 1.8 E (F11, M11, F68, M68), OPEL Ascona C Sedan (J82) 1.8 i (F11, M11, F68, M68), OPEL Ascona C Sedan (J82) 2.0 i (F11, M11, F68, M68), OPEL Ascona C Sedan (J82) 2.0 i GT (F11, M11, F68, M68), OPEL Ascona C Sedan (J82) 1.6 D (F11, M11, F68, M68), OPEL Ascona C Sedan (J82) 1.6 i (F11, M11, F68, M68), OPEL Ascona C Sedan (J82) 1.6 i Cat (F11, M11, F68, M68), OPEL Ascona C Sedan (J82) 2.0 i Cat (F11, M11, F68, M68)

Koraki se lahko nekoliko razlikujejo glede na zasnovo avtomobila.

Ta vodič je bil ustvarjen na osnovi postopka menjave za podobni avtodel: OPEL Corsa B Hatchback (S93) 1.4 i (F08, F68, M68)

MENJAVA: BRISALCEV – OPEL ASCONA C SEDAN  
(J82). ORODJE, KI GA BOSTE MORDA POTREBOVALI:



- Ploščati Izvijač

**Kupite orodja**

## Menjava: brisalcev – OPEL Ascona C Sedan (J82). Nasvet AUTODOC strokovnjakov:

- Vedno zamenjajte rezila sprednjih brisalcev skupaj. To bo zagotovilo učinkovito in enotno čiščenje vetrobranskega stekla.
- Ne zamešajte metlic za voznika in sovoznika.
- Postopek zamenjave obeh brisalcev je identičen.
- Vsa dela je potrebno opraviti pri ugasnjenem motorju.

## MENJAVA: BRISALCEV – OPEL ASCONA C SEDAN (J82). SLEDITE NASLEDNJIM KORAKOM:

1

Pripravite nove brisalnike vetrobranskega stekla.



2

Potegnite ročico brisalca stran od steklene površine dokler se ne ustavi.



3

Stisnite sponko. Uporabite ploščat izvijač.



4

Odstranite metlico iz ročice brisalnika.



Menjava: brisalcev – OPEL Ascona C Sedan (J82). AUTODOC priporoča:

- Pri menjavi metlice brisalnika bodite previdni, da preprečite udarec vzmetne ročice brisalnika ob steklo.

5

Namestite novo metlico brisalnika in previdno pritisnite ročico brisalnika ob steklo.



Menjava: brisalcev – OPEL Ascona C Sedan (J82). AUTODOC nasvet:

- Ne dotikajte se metlic brisalca na gumijastem robu delovne površina, da bi preprečili škodo na grafitni oblogo.
- Zagotovite, da se gumjasti trak lopatice tesno prilega na steklo vzdolž celotne dolžine.

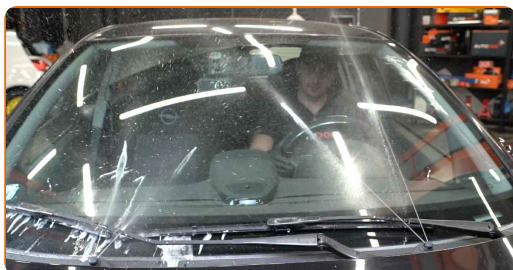
6

Vklopite vžig.



7

Po namestitvi preverite delovanje brisalcev. Rezila ne sme sekati ali udarjati po vetrobranskem steklu.



**ODLIČNO OPRAVLJENO!** 👍

**OGLEJTE SI VEČ VADNIC**

## AUTODOC – VISOKOKVALITETNI AVTODELI PO DOSTOPNIH CENAH

AUTODOC MOBILNA APLIKACIJA: UJEMITE SUPER PONUDBE IN NAKUPUJTE PRIROČNO

**SUPER IZBIRA REZERVNIH DELOV ZA VAŠ AVTOMOBIL**

**BRISALCI: ŠIROKA IZBIRA**

### **i OMEJITEV ODGOVORNOSTI:**

Dokument vsebuje le splošna priporočila, ki so lahko koristna za vas, ko izvajate popravila ali nameščate nadomestne dele. AUTODOC ne odgovarja za kakršnokoli izgubo, poškodbo, škodo na premoženju, ki nastane v procesu popravila ali zamenjave zaradi nepravilne uporabe ali napačne razlage razpoložljivih informacij.

AUTODOC ne odgovarja za morebitne napake in nejasnosti v tem priročniku. Informacije so samo informativne narave in ne morejo nadomestiti nasveta strokovnjakov.

AUTODOC ne odgovarja za nepravilno ali nevarno uporabo opreme, orodij in avtomobilskih delov. AUTODOC močno priporoča, da ste previdni in upoštevate pravila glede varnosti pri izvajanju popravil ali nameščanju nadomestnih delov. Ne pozabite: uporaba avtomobilskih delov slabše kakovosti vam ne zagotavlja ustrezne ravni varnosti v cestnem prometu.

© Copyright 2022 – Vse vsebine na tej spletni strani, zlasti besedila, fotografije in grafike, so zaščiteni z zakonom o avtorskih pravicah. Vse pravice, vključno z razmnoževanjem, objavljanjem, urejanjem in prevajanjem, ostanejo pridržane, AUTODOC GmbH.