



Kako zamenjati avtodel
ročka sprednjih vrat na
avtu **NISSAN Xterra**
(N50) – vodnik menjave

PODOBEN VIDEO VODIČ



Ta video prikazuje postopek menjave podobnega avtodela na drugem vozilu

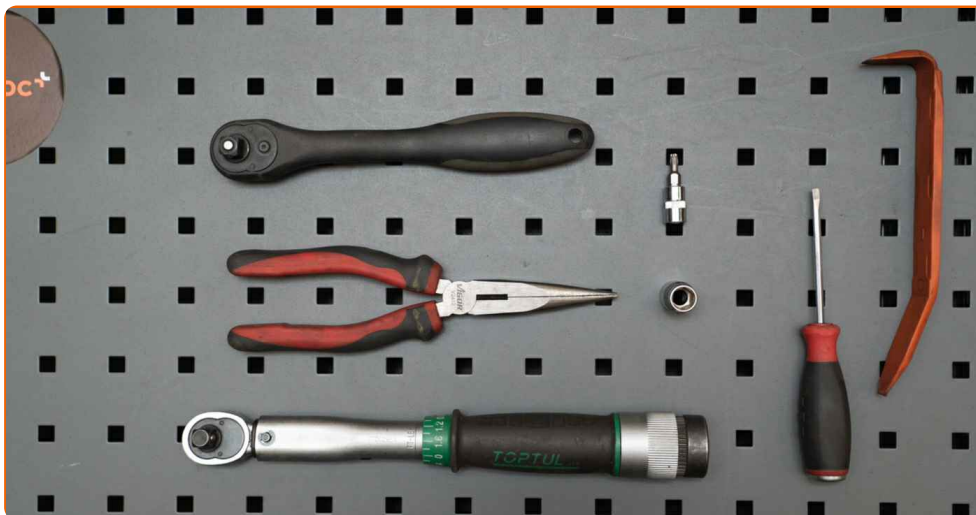
Pomembno!

Ta postopek zamenjave je mogoče uporabiti za:
NISSAN Xterra (N50) 4.0 4x4

Koraki se lahko nekoliko razlikujejo glede na zasnovo avtomobila.

Ta vodič je bil ustvarjen na osnovi postopka menjave za podobni avtodel: NISSAN Qashqai / Qashqai+2 I (J10, NJ10) 1.6

**MENJAVA: ROCKA VRAT – NISSAN XTERRA (N50).
ORODJE, KI GA BOSTE POTREBOVALI:**



- Navorni ključ
- Torx nastavek T20
- Pogonska vtičnica št. 10
- Izvijač z zatikalom
- Ploščati Izvijač
- Okrogle klešče
- Orodje za snemanje plastičnih čepov

Kupite orodja

Menjava: rocka vrat – NISSAN Xterra (N50). AUTODOC strokovnjaki priporočajo:

- Postopek zamenjave je enak za leve in desne kljuge vrat.
- Vsa dela je potrebno opraviti pri ugasnjenem motorju.

ZAMENJAVO OPRAVITE V NASLEDNJEM VRSTEM REDU:

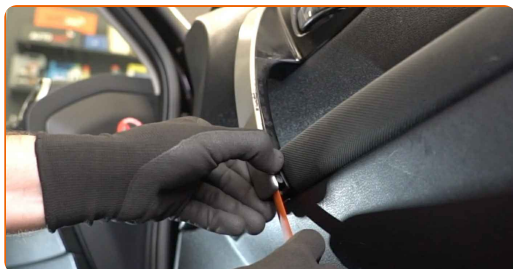
1

Odprite vrata avtomobila.



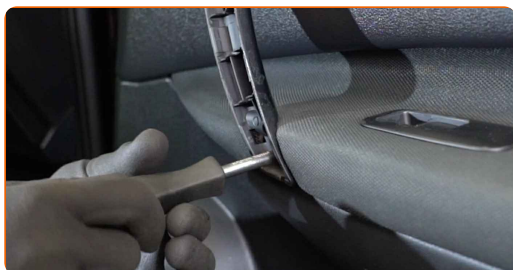
2

Odstranite prevleko kljuge vrat. Uporabite plastično orodje za demontažo.



3

Odvijte pritrdilni element kljuge vrat. Uporabite nasadni ključ №10. Uporabite izvijač z zatikalom.



4

Odstranite kljuko vrat.

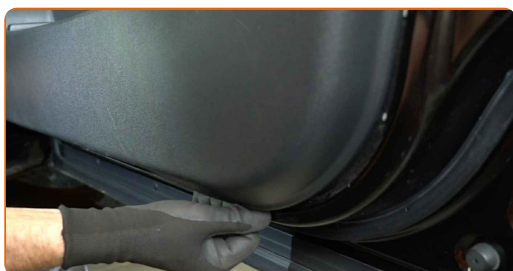


AUTODOC priporoča:

- Menjava: rocka vrat – NISSAN Xterra (N50). Ne uporabljajte prekomerne sile med odstranjevanjem dela, saj ga ta lahko poškoduje.

5

Odstranite vratni panel. Uporabite plastično orodje za demontažo.



Menjava: rocka vrat – NISSAN Xterra (N50). Nasvet:

- Ne uporabite prevelike sile pri odstranjevanju dela. V nasprotnem primeru ga lahko poškodujete.

6

Odstranite konektor električnega okna iz stikalnega modula.



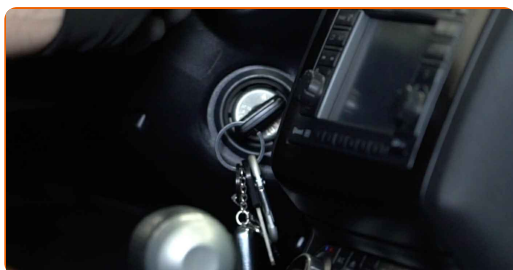
7 Odstranite stikalni modul električnega okna.



8 Pritrdite konektor električnega okna na stikalni modul.



9 Vklopite vžig.



10 Odstranite pokrove s pritrdilnih elementov regulatorja za okno.

11 Spustite okensko steklo.

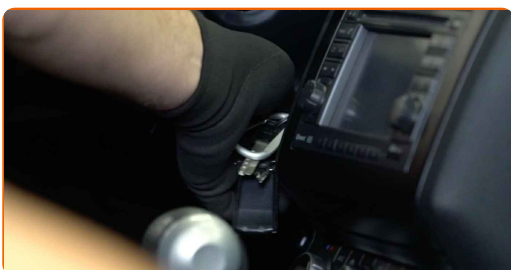


Menjava: rocka vrat – NISSAN Xterra (N50). AUTODOC priporoča:

- Nadaljujte s spuščanjem okenskega stekla, dokler njegovi pritrdilni elementi ne postanejo vidni.

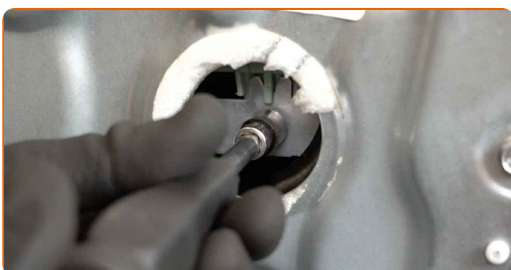
12

Izklopite vžig.



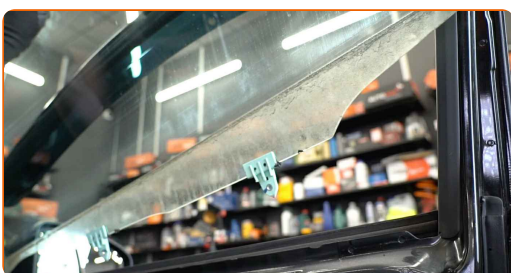
13

Odvijte pritrdilne elemente okenskega stekla. Uporabite nasadni ključ N°10. Uporabite izvijač z zatikalom.



14

Malo dvignite steklo in ga odstranite.

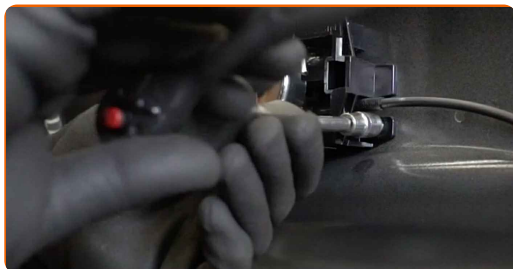


Menjava: rocka vrat – NISSAN Xterra (N50). AUTODOC nasvet:

- Da se izognete poškodbam, pri dviganju držite steklo.

15

Odvijte pritrdilni element notranje kljuko vrat. Uporabite nasadni ključ №10. Uporabite izvijač z zatikalom.



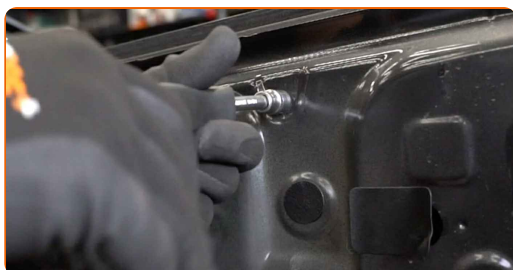
16

Odstranite notranjo kljuko vrat.



17

Odvijte pritrdilne elemente vratnega panela. Uporabite nasadni ključ №10. Uporabite izvijač z zatikalom.



18

Odstranite kabelsko napeljavo električnega okna.



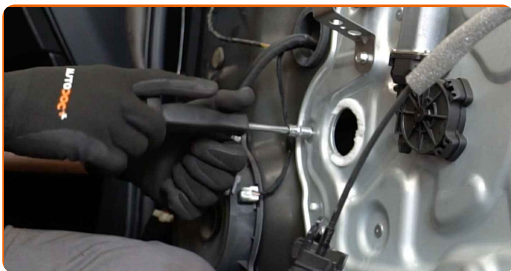
19

Odstranite konektor električnega okna. Uporabite okrogle klešče.



20

Odvijte pritrdilne elemente vratnega panela. Uporabite nasadni ključ №10. Uporabite izvijač z zatikalom.



21

Odstranite vratni panel skupaj s povezanimi elementi regulatorja okna.

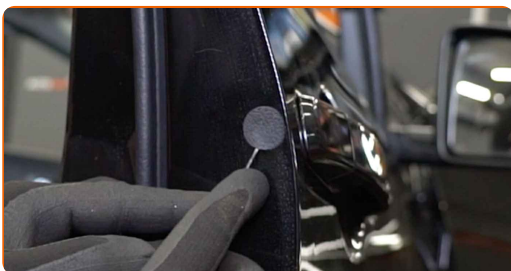


Menjava: rocka vrat – NISSAN Xterra (N50). Strokovnjaki priporočajo:

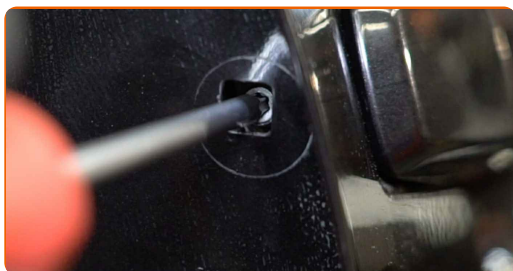
- Ne uporabite prevelike sile pri odstranjevanju dela. V nasprotnem primeru ga lahko poškodujete.

22

Odstranite pokrov s pritrdilnega elementa kljuge zunanjih vrat. Uporabite ploščat izvijač.



23 Odvijte pritrdilni element s kljuko zunanjih vrat. Uporabite vijačni nastavek T20. Uporabite izvijač z zatikalom.



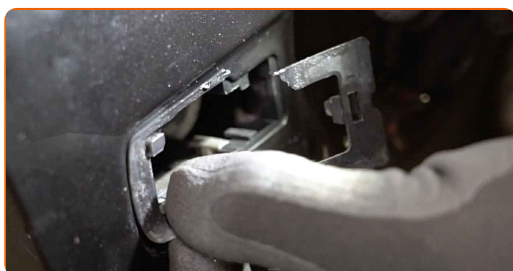
24 Odstranite zunanjo kljuko vrat.



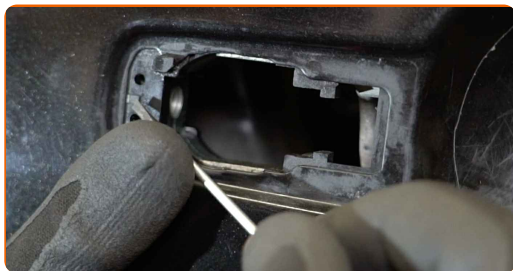
Menjava: rocka vrat – NISSAN Xterra (N50). Nasvet AUTODOC strokovnjakov:

- Ne uporabite prevelike sile pri odstranjevanju dela. V nasprotnem primeru ga lahko poškodujete.

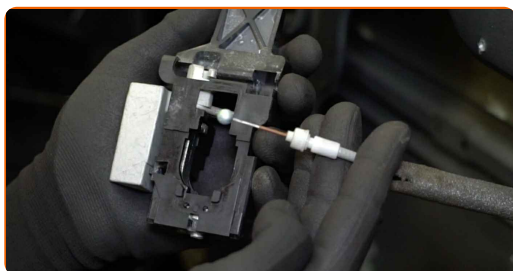
25 Odstranite tesnila zunanje kljuke vrat.



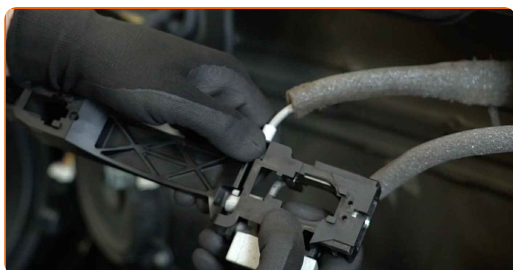
26 Sprostite aktuator zunanje kljuge vrat. Uporabite ploščat izvijač.



27 Odstranite kabel aktuatorja zunanje kljuge vrat.



28 Namestite kabel aktuatorja zunanje kljuge vrat.



29 Namestite aktuator zunanje kljuge vrat.



30 Namestite tesnila zunanje kljuge vrat.



31

Namestite novo zunanjo kljuko vrat.

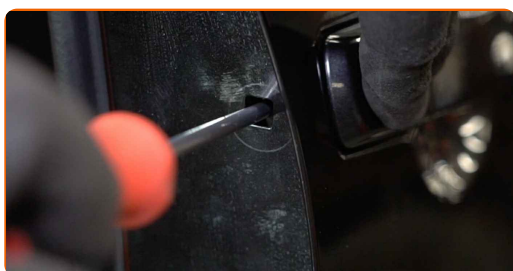


Menjava: rocka vrat – NISSAN Xterra (N50). Nasvet:

- Pri nameščanju ne uporabljajte prekomerne sile, da ne poškodujete dela.
- Preverite, ali kljuka deluje pravilno.

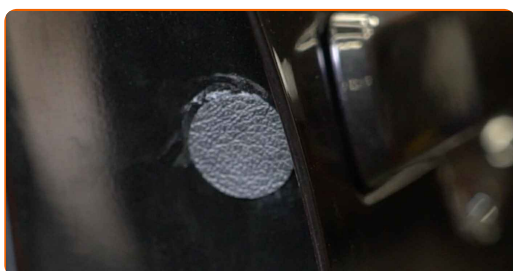
32

Privijte pritrdilni element kljuke zunanjih vrat. Uporabite vijačni nastavek T20. Uporabite izvijač z zatikalom.



33

Namestite pokrov na pritrdilni element kljuke zunanjih vrat.



34

Namestite vratni panel skupaj s povezanimi elementi regulatorja okna.



AUTODOC priporoča:

- Menjava: rocka vrat – NISSAN Xterra (N50). Ne uporabljajte prekomerne sile med vgradnjo. To lahko poškoduje del.

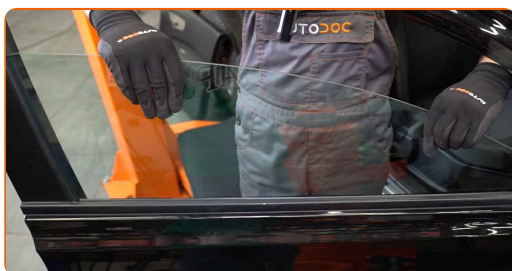
35

Privijte pritrdilne elemente vratnega panela. Uporabite nasadni ključ №10. Uporabite izvijač z zatikalom.



36

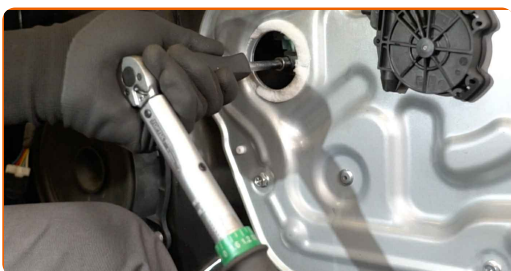
Spustite okensko steklo in ga namestite na njegov vgradni prostor v mehanizmu regulatorja za okno.



Menjava: rocka vrat – NISSAN Xterra (N50). Nasvet:

- Da se izognete poškodbam, držite steklo med spuščanjem.

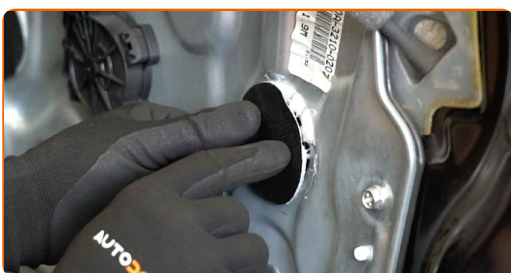
37 Pričvrstite pritrdilne elemente okenskega stekla. Uporabite nasadni ključ №10. Uporabite navorni ključ. Zategnite ga do navora 10 Nm.



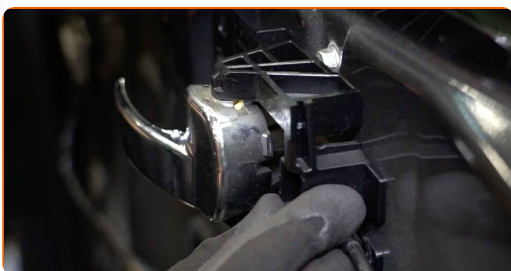
Menjava: rocka vrat – NISSAN Xterra (N50). AUTODOC priporoča:

- Ne uporabite prevelike sile med pritrdjevanjem pritrdilnih elementov. Premočno pritrdjevanje lahko poškoduje steklo.

38 Namestite pokrove na pritrdilne elemente regulatorja za okno.



39 Namestite notranjo kljuko vrat.



- 40** Privijte pritrdilni element notranje kljuge vrat. Uporabite nasadni ključ N°10. Uporabite navorni ključ. Zategnite ga do navora 10 Nm.



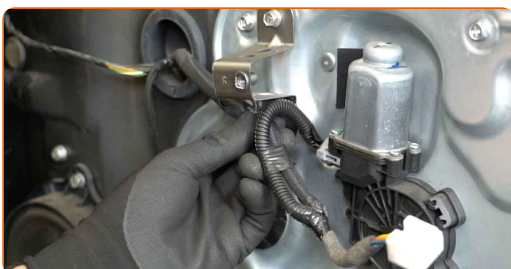
- 41** Pritrdite pritrdilne elemente vratnega panela. Uporabite nasadni ključ N°10. Uporabite navorni ključ. Zategnite ga do navora 10 Nm.



- 42** Namestite konektor električnega okna.



- 43** Namestite kabelsko napeljavo električnega okna.



Menjava: rocka vrat – NISSAN Xterra (N50). AUTODOC nasvet:

- Preverite, ali regulator okna deluje pravilno.

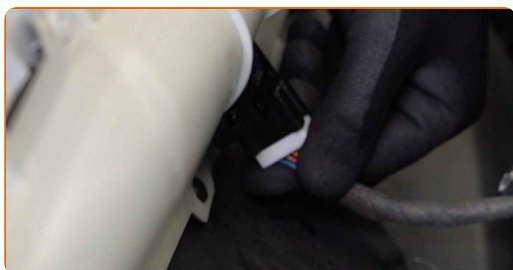
44 Odstranite konektor električnega okna iz stikalnega modula.



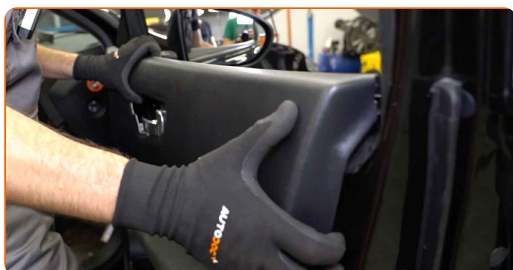
45 Namestite stikalni modul električnega okna.



46 Pritrdite konektor električnega okna na stikalni modul.



47 Ponovno namestite vratni panel. Prepričajte se, da slišite klik, ki kaže na to, da je pravilno nameščena.

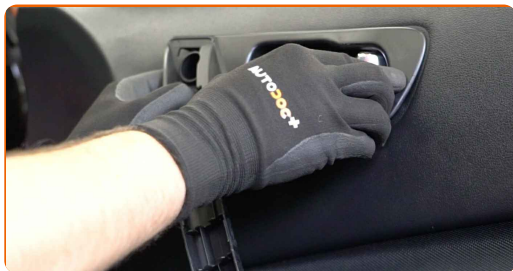


AUTODOC priporoča:

- Menjava: rocka vrat – NISSAN Xterra (N50). Da preprečite poškodbo dela med vgradnjo, ne uporabljajte prekomerne sile.

48

Namestite kljuko vrat.

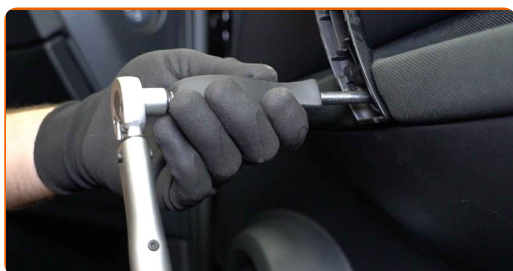


Menjava: rocka vrat – NISSAN Xterra (N50). Nasvet:

- Pri nameščanju ne uporabljajte prekomerne sile, da ne poškodujete dela.

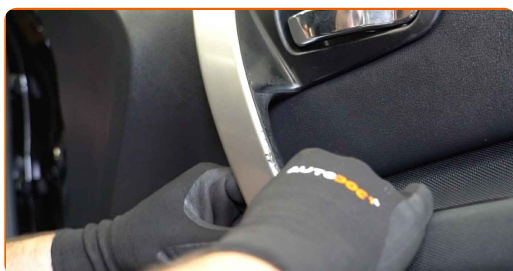
49

Pritrdite pritrdilni element kljuke vrat. Uporabite nasadni ključ №10. Uporabite navorni ključ. Zategnite ga do navora 10 Nm.



50

Pritrdite prevleko kljuke vrat.



Menjava: rocka vrat – NISSAN Xterra (N50). Strokovnjaki priporočajo:

- Pri nameščanju ne uporabljajte prekomerne sile, da ne poškodujete dela.

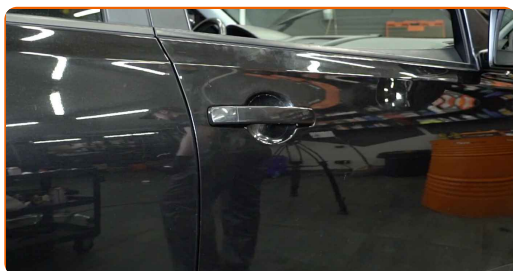
51

Preverite, ali kljuka deluje pravilno.



52

Zaprite avtomobilska vrata.



ODLIČNO OPRAVLJENO! 

OGLEJTE SI VEČ VADNIC

AUTODOC – VISOKOKVALITETNI AVTODELI PO DOSTOPNIH CENAH

AUTODOC MOBILNA APLIKACIJA: UJEMITE SUPER PONUDBE IN NAKUPUJTE PRIROČNO



+ AUTODOC

GET IT ON  **Google Play**

Download on the  **App Store**

Download

SUPER IZBIRA REZERVNIH DELOV ZA VAŠ AVTOMOBIL

ROCKA VRAT: ŠIROKA IZBIRA

i OMEJITEV ODGOVORNOSTI:

Dokument vsebuje le splošna priporočila, ki so lahko koristna za vas, ko izvajate popravila ali nameščate nadomestne dele. AUTODOC ne odgovarja za kakršnokoli izgubo, poškodbo, škodo na premoženju, ki nastane v procesu popravila ali zamenjave zaradi nepravilne uporabe ali napačne razlage razpoložljivih informacij.

AUTODOC ne odgovarja za morebitne napake in nejasnosti v tem priročniku. Informacije so samo informativne narave in ne morejo nadomestiti nasveta strokovnjakov.

AUTODOC ne odgovarja za nepravilno ali nevarno uporabo opreme, orodij in avtomobilskih delov. AUTODOC močno priporoča, da ste previdni in upoštevate pravila glede varnosti pri izvajanju popravil ali nameščanju nadomestnih delov. Ne pozabite: uporaba avtomobilskih delov slabše kakovosti vam ne zagotavlja ustrezne ravni varnosti v cestnem prometu.

© Copyright 2022 – Vse vsebine na tej spletni strani, zlasti besedila, fotografije in grafike, so zaščiten z zakonom o avtorskih pravicah. Vse pravice, vključno z razmnoževanjem, objavljanjem, urejanjem in prevajanjem, ostanejo pridržane, AUTODOC GmbH.