

AUTODOC CLUB

Kako zamenjati avtodel
zavorne ploščice spredaj
na avtu **NISSAN Xterra**
(N50) – vodnik menjave

PODOBEN VIDEO VODIČ



Ta video prikazuje postopek menjave podobnega avtodela na drugem vozilu

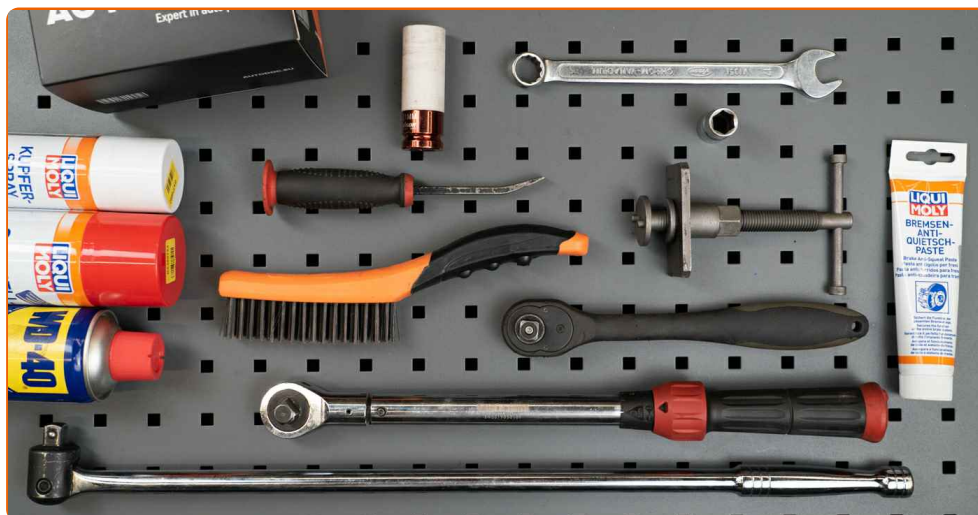
Pomembno!

Ta postopek zamenjave je mogoče uporabiti za:
NISSAN Xterra (N50) 4.0 4x4

Koraki se lahko nekoliko razlikujejo glede na zasnovo avtomobila.

Ta vodič je bil ustvarjen na osnovi postopka menjave za podobni avtodel: NISSAN LEAF Electric

MENJAVA: ZAVORNIH PLOŠČIC – NISSAN XTERRA (N50). ORODJE, KI GA POTREBUJETE:



- Žična krtača
- Sprej WD-40
- Čistilo zavor
- Pasta proti cviljenju
- Bakrena mast
- Kombinirani ključ №17
- Pogonska vtičnica št. 14
- Nasadni ključ za kolo №21
- Orodje za zavorne čeljusti
- Izvijač z zatikalom
- Navorni ključ
- Lomilka
- Podložni klin

Kupite orodja

Menjava: zavornih ploščic – NISSAN Xterra (N50). AUTODOC strokovnjaki priporočajo:

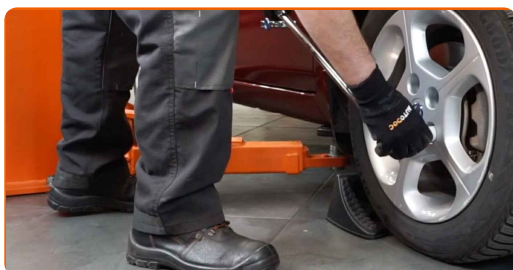
- Izvedite zamenjavo zavornih oblog vseh ploščic na posamezni osi. To bo omogočilo bolj učinkovito zaviranje.
- Postopek zamenjave je enak za vse zavorne ploščice na isti osi.
- Prosimo, upoštevajte: vsa dela na avtu – NISSAN Xterra (N50) – morajo biti izvedena, ko je motor izklopljen.

ZAMENJAVO OPRAVITE V NASLEDNJEM VRSTEM REDU:

1 Odprite pokrov. Odvijte pokrov rezervoarja zavorne tekočine.

2 Zablockirajte kolesa s pomočjo klinov.

3 Odvijte vijake nastavka kolesa. Uporabite kolesni nasadni nastavek št. 21



4 Vzdignite sprednji del avtomobila in otrdite podpornike.

5 Odvijte vijake kolesa.



AUTODOC priporoča:

- Pomembno! Držite kolo med odvijanjem pritrdilnih vijakov. NISSAN Xterra (N50)

6

Odstranite kolo.



7

Očistite pritrdilne elemente zavornih čeljusti. Uporabite žično krtačo. Uporabite sprej WD-40.



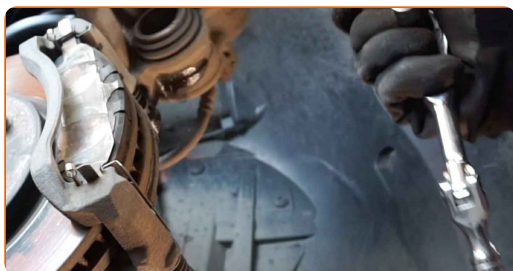
8

Odvijte pritrditve zavorne čeljusti. Uporabite kombinirani ključ №17. Uporabite nasadni ključ №14. Uporabite izvijač z zatikalom.



9

Odstranite zavorne čeljusti.

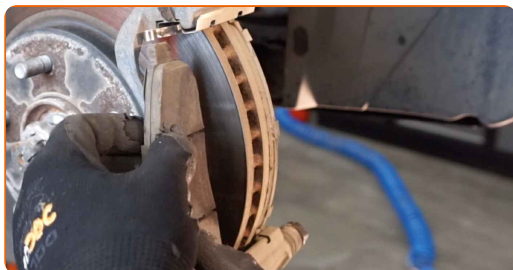


Menjava: zavornih ploščic – NISSAN Xterra (N50). Nasvet:

- Pritrdite čeljusti na suspenzijo ali telo z žico brez prekinjanja zavore cevi, da se prepreči odklop zavornega sistema.
- Poskrbite, da čeljust ne visi na zavorne cevi.
- Ne pritiskajte na zavorno stopalko po tem, ko ste odstranili zavorno čeljust. Bat lahko namreč pade iz zavornega valja, zavorna tekočina lahko začne odtekati, hkrati pa lahko pride do izgube pritiska v sistemu.
- Preverite nosilce zavorne čeljusti, vodilnih zatičev zavornih čeljusti in manšet. Očistite jih. Zamenjajte, če je potrebno.

10

Odstranite zavorne čeljusti.



Menjava: zavornih ploščic – NISSAN Xterra (N50). AUTODOC strokovnjaki priporočajo:

- Merite debelino zavornega diska. Ko doseže vrednost obrabe, je potrebno zamenjati rezila.

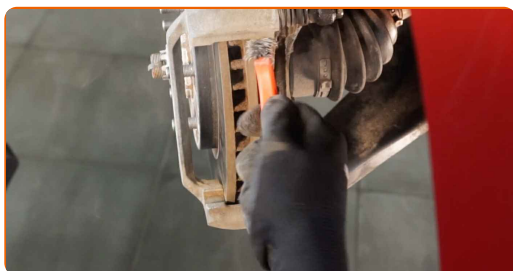
11

Odstranite zadrževalne vzmeti zavornih ploščic. Uporabite lomilko.



12

Očistite umazanijo in prah iz nosilca zavorne čeljusti. Uporabite žično krtačo. Uporabite čistilo zavor.

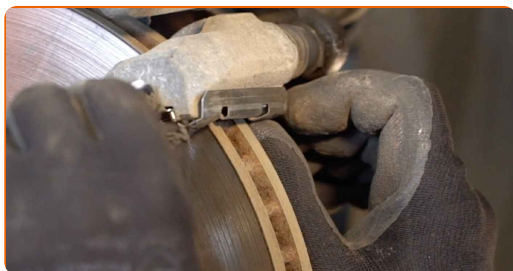


AUTODOC priporočja:

- Menjava: zavornih ploščic – NISSAN Xterra (N50). Po nanosu razpršila počakajte nekaj minut.

13

Namestite zadrževalne vzmeti zavornih ploščic.



14

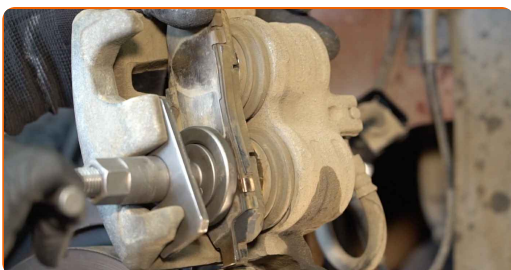
Obdelajte bat okvirja kolutne zavore. Uporabite čistilo zavor.

Menjava: zavornih ploščic – NISSAN Xterra (N50). Nasvet AUTODOC strokovnjakov:

- Po nanosu spreja počakajte nekaj minut.

15

Pritisnite bat zavorne čeljusti. Uporabite orodje za zavorne čeljusti.



16

Obdelajte zavorne ploščice na območju, kjer se njihova površina stika z držalom sedla zavore. Uporabite pasto proti cviljenju.



Menjava: zavornih ploščic – NISSAN Xterra (N50). Nasvet:

- Poskrbite, da je površina plošče čista pred namestitvijo blazinice.

17

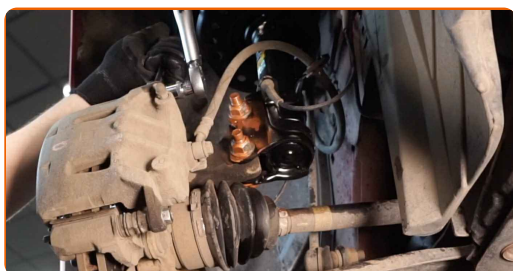
Namestite nove zavorne plošče.



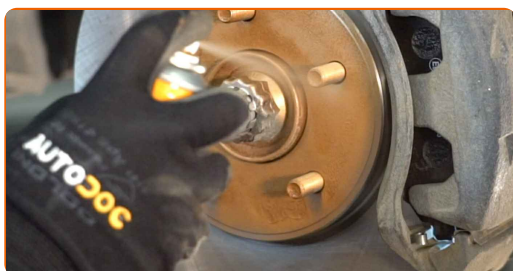
Menjava: zavornih ploščic – NISSAN Xterra (N50). AUTODOC priporoča:

- Poskrbite, da so blazinice z oblogami, nameščene proti disku.

- 18** Namestite zavorno čeljust in jo privijte. Uporabite kombinirani ključ №17. Uporabite nasadni ključ №14. Uporabite navorni ključ. Zategnite ga do navora 26 Nm.



- 19** Obdelajte površino, kjer se zavorni kolut stika s platiščem. Uporabite bakreno mast.



- 20** Očistite površino zavornih kolutov. Uporabite čistilo zavor.

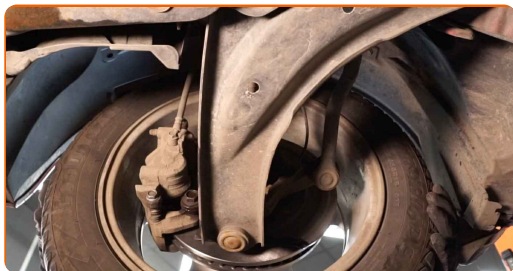


AUTODOC priporoča:

- Menjava: zavornih ploščic – NISSAN Xterra (N50). Po nanosu razpršila počakajte nekaj minut.

21

Namestite kolo.



AUTODOC priporoča:

- Opozorilo! Držite kolo med privijanjem pritrdilnih vijakov na avto, da se izognete poškodbam. NISSAN Xterra (N50)

22

Privijte vijake kolesa. Uporabite kolesni nasadni nastavek št. 21



23

Spustite avto in z delanjem v navzkrižnem vrstnem redu, zategnite kolesne vijake. Uporabite navorni ključ. Zategnite ga do navora 108 Nm.



24

Odstranite dvigalke in kline.



Menjava: zavornih ploščic – NISSAN Xterra (N50). AUTODOC strokovnjaki priporočajo:

- Preverite nivo zavorne tekočine v ekspanzijski posodi in jo po potrebi napolnite.

25

Zategnite pokrov rezervoarja zavorne tekočine.



AUTODOC priporoča:

- Brez zagona motorja pritisnite na zavorni pedal večkrat, dokler ne začutite odpor.

26

Zaprte pokrov.

Menjava: zavornih ploščic – NISSAN Xterra (N50). Nasvet:

- Prvi 150-200 km po menjavi zavornih ploščic zavirajte postopoma. Izognite se nepotrebemu in naglemu ustavljanju.

ODLIČNO OPRAVLJENO! 

OGLEJTE SI VEČ VADNIC

AUTODOC – VISOKOKVALITETNI AVTODELI PO DOSTOPNIH CENAH

AUTODOC MOBILNA APLIKACIJA: UJEMITE SUPER PONUDBE IN NAKUPUJTE PRIROČNO



AUTODOC

GET IT ON  **Google Play**

Download on the  **App Store**

Download

SUPER IZBIRA REZERVNIH DELOV ZA VAŠ AVTOMOBIL

ZAVORNE PLOŠČICE: ŠIROKA IZBIRA

i OMEJITEV ODGOVORNOSTI:

Dokument vsebuje le splošna priporočila, ki so lahko koristna za vas, ko izvajate popravila ali nameščate nadomestne dele. AUTODOC ne odgovarja za kakršnokoli izgubo, poškodbo, škodo na premoženju, ki nastane v procesu popravila ali zamenjave zaradi nepravilne uporabe ali napačne razlage razpoložljivih informacij.

AUTODOC ne odgovarja za morebitne napake in nejasnosti v tem priročniku. Informacije so samo informativne narave in ne morejo nadomestiti nasveta strokovnjakov.

AUTODOC ne odgovarja za nepravilno ali nevarno uporabo opreme, orodij in avtomobilskih delov. AUTODOC močno priporoča, da ste previdni in upoštevate pravila glede varnosti pri izvajanju popravil ali nameščanju nadomestnih delov. Ne pozabite: uporaba avtomobilskih delov slabše kakovosti vam ne zagotavlja ustrezne ravni varnosti v cestnem prometu.

© Copyright 2023 – Vse vsebine na tej spletni strani, zlasti besedila, fotografije in grafike, so zaščitene z zakonom o avtorskih pravicah. Vse pravice, vključno z razmnoževanjem, objavljanjem, urejanjem in prevajanjem, ostanejo pridržane, AUTODOC SE.