



Kako zamenjati avtodel
brisalce spredaj na avtu
NISSAN X-Trail (T32) –
vodnik menjave

PODOBEN VIDEO VODIČ



Ta video prikazuje postopek menjave podobnega avtodela na drugem vozilu

Pomembno!

Ta postopek zamenjave je mogoče uporabiti za:

NISSAN X-Trail (T32) 1.6 dCi (T32), NISSAN X-Trail (T32) 1.6 dCi ALL MODE 4x4-i (NT32), NISSAN X-Trail (T32) 2.5 ALL MODE 4x4-i (NT32), NISSAN X-Trail (T32) 2.0 (T32), NISSAN X-Trail (T32) 1.6 DIG-T (T32), NISSAN X-Trail (T32) 2.0 ALL MODE 4x4-i (NT32), NISSAN X-Trail (T32) 2.0 dCi (T32), NISSAN X-Trail (T32) 2.0 dCi ALL MODE 4x4-i (NT32), NISSAN X-Trail (T32) 1.7 dCi, NISSAN X-Trail (T32) 1.7 dCi ALL MODE 4x4-i, NISSAN X-Trail (T32) 1.3 DIG-T

Koraki se lahko nekoliko razlikujejo glede na zasnovo avtomobila.

Ta vodič je bil ustvarjen na osnovi postopka menjave za podobni avtodel: NISSAN Leaf I (ZE0) Electric

MENJAVA: BRISALCEV – NISSAN X-TRAIL (T32).
ORODJE, KI GA POTREBUJETE:



- Ploščati Izvijač

Kupite orodja

AUTODOC priporoča:

- Vedno zamenjajte rezila sprednjih brisalcev skupaj. To bo zagotovilo učinkovito in enotno čiščenje vetrobranskega stekla.
- Ne zamešajte metlic za voznika in sovoznika.
- Postopek zamenjave obeh brisalcev je identičen.
- Vsa dela je potrebno opraviti pri ugasnjem motorju.

MENJAVA: BRISALCEV – NISSAN X-TRAIL (T32). SLEDITE NASLEDNJIM KORAKOM:

1

Pripravite nove brisalnike vetrobranskega stekla.

2

Potegnite ročico brisalca stran od steklene površine dokler se ne ustavi.



3

Stisnite sponko. Uporabite ploščat izvijač. Odstranite metlico iz ročice brisalnika.



Menjava: brisalcev – NISSAN X-Trail (T32). Strokovnjaki priporočajo:

- Pri menjavi metlice brisalnice bodite previdni, da preprečite udarec vzmetne ročice brisalnika ob steklo.

4

Namestite novo metlico brisalnika in previdno pritisnite ročico brisalnika ob steklo.



Menjava: brisalcev – NISSAN X-Trail (T32). AUTODOC priporoča:

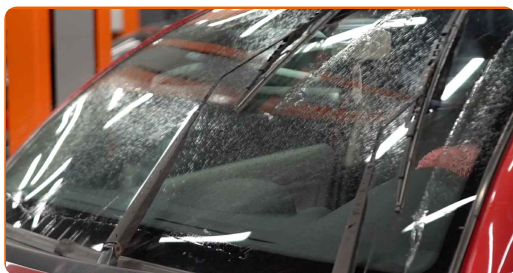
- Ne dotikajte se metlic brisalca na gumijastem robu delovne površina, da bi preprečili škodo na grafitni oblogo.
- Zagotovite, da se gumjasti trak lopatice tesno prilega na steklo vzdolž celotne dolžine.

5

Vklopite vžig.

6

Po namestitvi preverite delovanje brisalcev. Rezila ne sme sekati ali udarjati po vetrobranskem steklu.



ODLIČNO OPRAVLJENO! 

OGLEJTE SI VEČ VADNIC

AUTODOC – VISOKOKVALITETNI AVTODELI PO DOSTOPNIH CENAH

AUTODOC MOBILNA APLIKACIJA: UJEMITE SUPER PONUDBE IN NAKUPUJTE PRIROČNO











SUPER IZBIRA REZERVNIH DELOV ZA VAŠ AVTOMOBIL

BRISALCI: ŠIROKA IZBIRA

i OMEJITEV ODGOVORNOSTI:

Dokument vsebuje le splošna priporočila, ki so lahko koristna za vas, ko izvajate popravila ali nameščate nadomestne dele. AUTODOC ne odgovarja za kakršnokoli izgubo, poškodbo, škodo na premoženju, ki nastane v procesu popravila ali zamenjave zaradi nepravilne uporabe ali napačne razlage razpoložljivih informacij.

AUTODOC ne odgovarja za morebitne napake in nejasnosti v tem priročniku. Informacije so samo informativne narave in ne morejo nadomestiti nasveta strokovnjakov.

AUTODOC ne odgovarja za nepravilno ali nevarno uporabo opreme, orodij in avtomobilskih delov. AUTODOC močno priporoča, da ste previdni in upoštevate pravila glede varnosti pri izvajanju popravil ali nameščanju nadomestnih delov. Ne pozabite: uporaba avtomobilskih delov slabše kakovosti vam ne zagotavlja ustrezne ravni varnosti v cestnem prometu.

© Copyright 2021 – Vse vsebine na tej spletni strani, zlasti besedila, fotografije in grafike, so zaščitene z zakonom o avtorskih pravicah. Vse pravice, vključno z razmnoževanjem, objavljanjem, urejanjem in prevajanjem, ostanejo pridržane, AUTODOC GmbH.