



Kako zamenjati avtodel
zračni filter na avtu
NISSAN PRIMERA kombi
(WP12) – vodnik menjave

PODOBEN VIDEO VODIČ



Ta video prikazuje postopek menjave podobnega avtodela na drugem vozilu

Pomembno!

Ta postopek zamenjave je mogoče uporabiti za:

NISSAN PRIMERA kombi (WP12) 1.8, NISSAN PRIMERA kombi (WP12) 2.0, NISSAN PRIMERA kombi (WP12) 2.2 Di, NISSAN PRIMERA kombi (WP12) 2.2 dCi, NISSAN PRIMERA kombi (WP12) 1.6 Visia

Koraki se lahko nekoliko razlikujejo glede na zasnovo avtomobila.

Ta vodič je bil ustvarjen na osnovi postopka menjave za podobni avtodel: NISSAN X-TRAIL (T30) 2.5 4x4

MENJAVA: ZRAČNI FILTER – NISSAN PRIMERA KOMBI (WP12). ORODJE, KI GA BOSTE MORDA POTREBOVALI:



• Krpa iz mikrovlaken

• Preveleka za blatnik

[Kupite orodja](#)

Menjava: zračni filter – NISSAN PRIMERA kombi (WP12). AUTODOC strokovnjaki priporočajo:

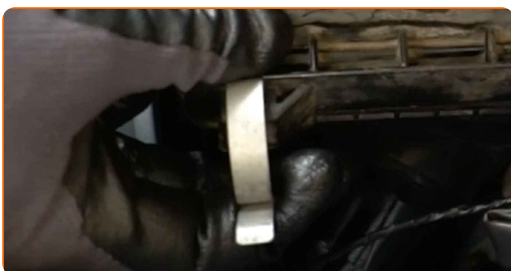
- Upoštevati pogoje, priporočila in zahteve dela, ki jih je določil proizvajalec.
- Prosimo, upoštevajte: vsa dela na avtu – NISSAN PRIMERA kombi (WP12) – morajo biti izvedena, ko je motor izklopljen.

ZAMENJAVO OPRAVITE V NASLEDNJEM VRSTEM REDU:

1 Odprite pokrov.

2 Uporabite zaščitno prevleko za blatnik, da preprečite poškodbe barve in plastičnih delov avta.

3 Sprostite sponke pokrova zračnega filtra.



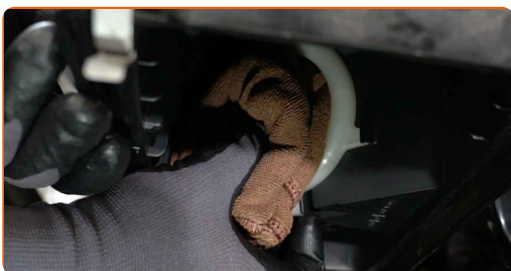
4 Nekoliko dvignite pokrov ohišja zračnega filtra.



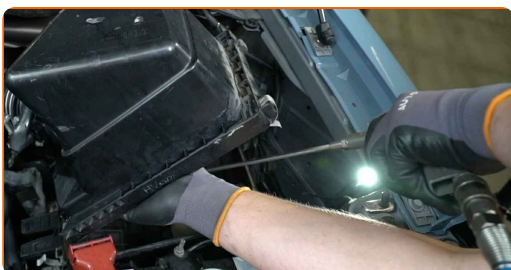
5 Odstranite filtrirni element iz pokrova zračnega filtra.



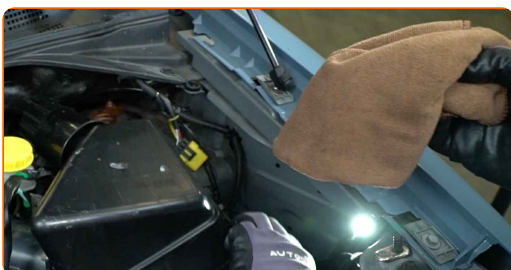
6 Pokrijte cev za dovod zraka s krpo iz mikrovlaknen, da preprečite vnos prahu in umazanije v sistem.



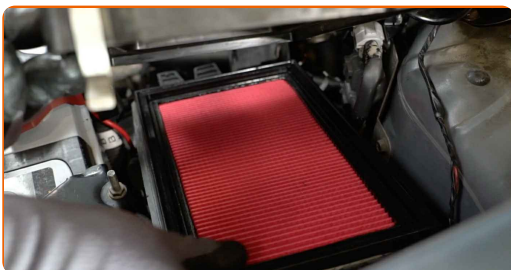
7 Očistite pokrov zračnega filtra in ohišje.



8 Odstranite krpo iz mikrovlaknen iz cevi za dovod zraka.



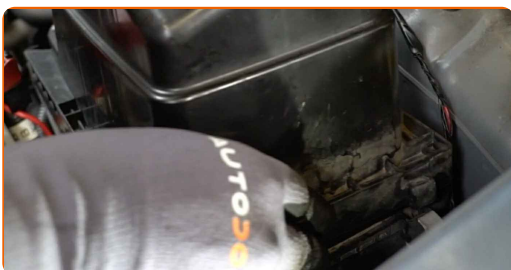
9 Vstavite nov filtrirni element v ohišje filtra. Prepričajte se, da se robovi filtra tesno prilegajo ohišju.



Menjava: zračni filter – NISSAN PRIMERA kombi (WP12). Nasvet:

- Oglejte pravilno namestitev filtrirnega elementa. Ne ga nagniti.
- Pozor! Uporabljajte kvalitetne filtre – NISSAN PRIMERA kombi (WP12).
- Med namestitvijo se prepričajte, da ste preprečili vnos prahu in umazanije v ohišje zračnega filtra.

10 Ponovno namestite pokrov zračnega filtra. Pritrdite ga.



11 Pritisnite sponke pokrova zračnega filtra na njihovo mesto.



12 Odstranite zaščitni pokrov blatnika.

13 Zaprite pokrov.

ODLIČNO OPRAVLJENO! 

OGLEJTE SI VEČ VADNIC

AUTODOC – VISOKOKVALITETNI AVTODELI PO DOSTOPNIH CENAH

AUTODOC MOBILNA APLIKACIJA: UJEMITE SUPER PONUDBE IN NAKUPUJTE PRIROČNO



+ AUTODOC

GET IT ON  **Google Play**

 **Download on the App Store**

Download

SUPER IZBIRA REZERVNIH DELOV ZA VAŠ AVTOMOBIL

ZRAČNI FILTRI: ŠIROKA IZBIRA

i OMEJITEV ODGOVORNOSTI:

Dokument vsebuje le splošna priporočila, ki so lahko koristna za vas, ko izvajate popravila ali nameščate nadomestne dele. AUTODOC ne odgovarja za kakršnokoli izgubo, poškodbo, škodo na premoženju, ki nastane v procesu popravila ali zamenjave zaradi nepravilne uporabe ali napačne razlage razpoložljivih informacij.

AUTODOC ne odgovarja za morebitne napake in nejasnosti v tem priročniku. Informacije so samo informativne narave in ne morejo nadomestiti nasveta strokovnjakov.

AUTODOC ne odgovarja za nepravilno ali nevarno uporabo opreme, orodij in avtomobilskih delov. AUTODOC močno priporoča, da ste previdni in upoštevate pravila glede varnosti pri izvajanju popravil ali nameščanju nadomestnih delov. Ne pozabite: uporaba avtomobilskih delov slabše kakovosti vam ne zagotavlja ustrezne ravni varnosti v cestnem prometu.

© Copyright 2022 – Vse vsebine na tej spletni strani, zlasti besedila, fotografije in grafike, so zaščiteni z zakonom o avtorskih pravicah. Vse pravice, vključno z razmnoževanjem, objavljanjem, urejanjem in prevajanjem, ostanejo pridržane, AUTODOC GmbH.