



Kako zamenjati avtodel  
izpušni lonec na avtu  
**NISSAN Note (E11, NE11)** –  
vodnik menjave

## PODOBEN VIDEO VODIČ



Ta video prikazuje postopek menjave podobnega avtodela na drugem vozilu

### Pomembno!

Ta postopek zamenjave je mogoče uporabiti za:

NISSAN Note (E11, NE11) 1.4, NISSAN Note (E11, NE11) 1.4 LPG

Koraki se lahko nekoliko razlikujejo glede na zasnovo avtomobila.

Ta vodič je bil ustvarjen na osnovi postopka menjave za podobni avtodel: NISSAN MICRA III (K12) 1.4 16V

**MENJAVA: IZPUŠNI LONEC – NISSAN NOTE (E11, NE11). ORODJE, KI GA POTREBUJETE:**



- Žična krtača
- Brusni papir
- Sprej WD-40
- Pogonska vtičnica št. 13
- Izvijač z zatikalom
- Lomilka
- Kladivo
- Hidravlično dvigalo za menjalnik

**Kupite orodja**

Menjava: izpušni lonec – NISSAN Note (E11, NE11). Strokovnjaki priporočajo:

- Vsa dela je potrebno opraviti pri ugasnjenem motorju.

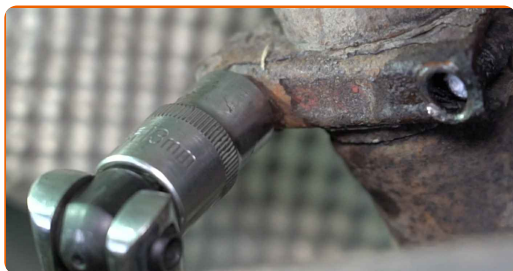
## MENJAVA: IZPUŠNI LONEC – NISSAN NOTE (E11, NE11). PRIPOROČEN VRSTNI RED KORAKOV:

**1** Dvignite avtomobil z dvigalom ali ga namestite nad kanal za pregled.

**2** Očistite sponko izpušnega lonca. Uporabite žično krtačo. Uporabite sprej WD-40.



**3** Sprostite sponko izpušnega lonca. Uporabite nasadni ključ №13. Uporabite izvijač z zatikalom.

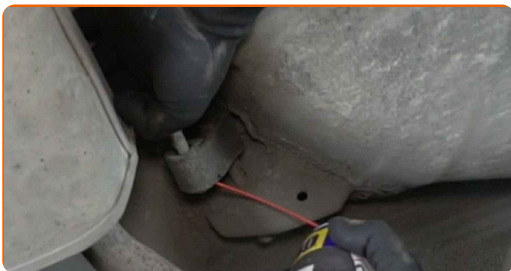


**4** Podprite dušilnik zvoka. Uporabite dvigalko s hidravličnim prenosom.



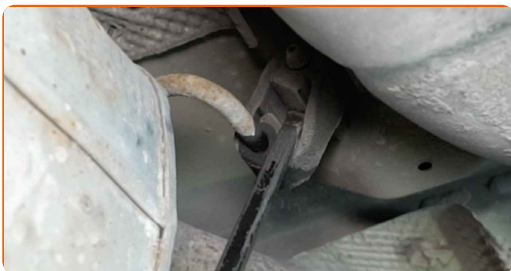
5

Obdelajte gumijaste nosilce izpušnega lonca. Uporabite sprej WD-40.



6

Snemite gumijaste nosilce izpušnega lonca. Uporabite lomilko.



7

Odklopite izpušni lonec z izpušne cevi. Uporabite lomilko. Uporabite kladivo.



### Menjava: izpušni lonec – NISSAN Note (E11, NE11). AUTODOC priporoča:

- Da preprečite poškodbe, med odstranjevanjem izpušnega lonca in spuščanjem dvigalke menjalnika trdno držite izpušni lonec.

8

Odsranite hidravlično dvigalo za menjalnik.

9

Odstranite izpušni lonec.



Menjava: izpušni lonec – NISSAN Note (E11, NE11). Nasvet:

- Preglejte gumijaste nosilce izpušnega lonca. Zamenjajte jih, če je potrebno.

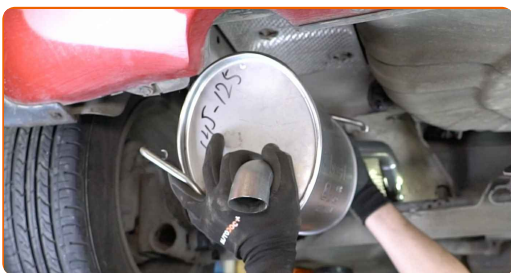
10

Očistite montažno mesto izpušnega lonca na izpušni cevi. Uporabite žično krtačo. Uporabite brusni papir.



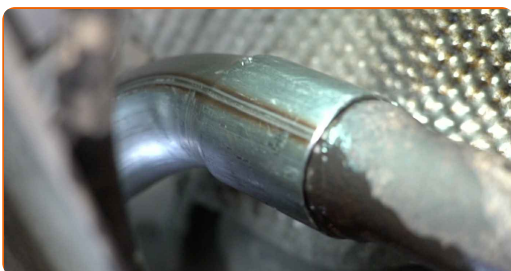
11

Namestite novi izpušni lonec.

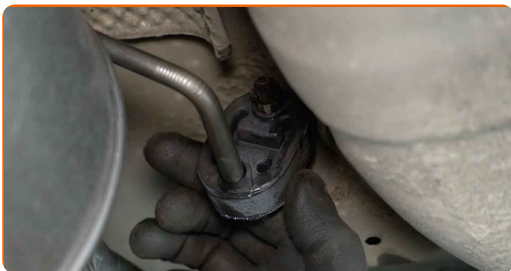


12

Pritrdite izpušni lonec na izpušno cev.



**13** Pritrdite gumijaste nosilce na izpušni lonec.



**14** Zategnite sponko izpušnega lonca. Uporabite nasadni ključ №13. Uporabite izvijač z zatikalom.

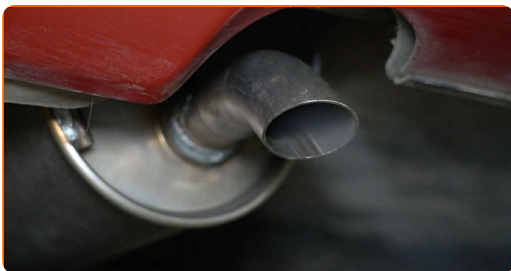


**AUTODOC priporočja:**

- Sponke ne zategnite preveč, sicer jo lahko poškodujete.

**15** Spustite avto.

**16** Pustite motor teči za nekaj minut.



Menjava: izpušni lonec – NISSAN Note (E11, NE11). AUTODOC strokovnjaki priporočajo:

- To je potrebno, da se prepričate o pravilnem delovanju komponente.

17

Ugasnite motor.

**ODLIČNO OPRAVLJENO!** 

**OGLEJTE SI VEČ VADNIC**



## AUTODOC – VISOKOKVALITETNI AVTODELI PO DOSTOPNIH CENAH

**AUTODOC MOBILNA APLIKACIJA: UJEMITE SUPER PONUDBE IN NAKUPUJTE PRIROČNO**



**+ AUTODOC**

GET IT ON  **Google Play**

Download on the  **App Store**

**Download**

**SUPER IZBIRA REZERVNIH DELOV ZA VAŠ AVTOMOBIL**

**IZPUŠNI LONEC: ŠIROKA IZBIRA**

### **i OMEJITEV ODGOVORNOSTI:**

Dokument vsebuje le splošna priporočila, ki so lahko koristna za vas, ko izvajate popravila ali nameščate nadomestne dele. AUTODOC ne odgovarja za kakršnokoli izgubo, poškodbo, škodo na premoženju, ki nastane v procesu popravila ali zamenjave zaradi nepravilne uporabe ali napačne razlage razpoložljivih informacij.

AUTODOC ne odgovarja za morebitne napake in nejasnosti v tem priročniku. Informacije so samo informativne narave in ne morejo nadomestiti nasveta strokovnjakov.

AUTODOC ne odgovarja za nepravilno ali nevarno uporabo opreme, orodij in avtomobilskih delov. AUTODOC močno priporoča, da ste previdni in upoštevate pravila glede varnosti pri izvajanju popravil ali nameščanju nadomestnih delov. Ne pozabite: uporaba avtomobilskih delov slabše kakovosti vam ne zagotavlja ustrezne ravni varnosti v cestnem prometu.

© Copyright 2023 – Vse vsebine na tej spletni strani, zlasti besedila, fotografije in grafike, so zaščitene z zakonom o avtorskih pravicah. Vse pravice, vključno z razmnoževanjem, objavljanjem, urejanjem in prevajanjem, ostanejo pridržane, AUTODOC SE.