



Kako zamenjati avtodel
filter goriva na avtu
NISSAN Micra C+C III
(K12) – vodnik menjave

PODOBEN VIDEO VODIČ



Ta video prikazuje postopek menjave podobnega avtodela na drugem vozilu

Pomembno!

Ta postopek zamenjave je mogoče uporabiti za:

NISSAN Micra C+C III (K12) 1.4 16V, NISSAN Micra C+C III (K12) 1.6 160 SR

Koraki se lahko nekoliko razlikujejo glede na zasnovo avtomobila.

Ta vodič je bil ustvarjen na osnovi postopka menjave za podobni avtodel: NISSAN MICRA III (K12) 1.4 16V

Menjava: filtra goriva – NISSAN Micra C+C III (K12). AUTODOC strokovnjaki priporočajo:

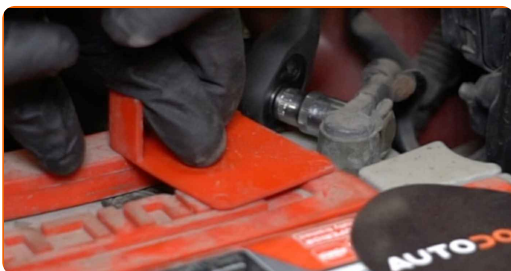
- Zagotovite ustrezno prezračevanje na delovnem mestu. Hlapi goriva so strupeni.
- Vsa dela je potrebno opraviti pri ugasnjenem motorju.

MENJAVA: FILTRA GORIVA – NISSAN MICRA C+C III (K12). SLEDITE NASLEDNJIM KORAKOM:

1 Odprite pokrov.

2 Uporabite zaščitno prevleko za blatnik, da preprečite poškodbe barve in plastičnih delov avta.

3 Izklopite terminal zemeljskega kabla z akumulatorja. Uporabite nasadni ključ №10. Uporabite izvijač z zatikalom.



4 Odprite vratca za gorivo.



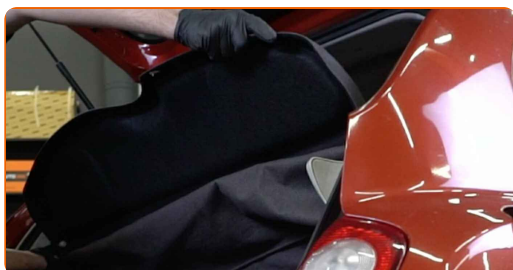
5 Odvijte zapiralo za rezervoar za gorivo.



6 Odprite pokrov prtljažnika.



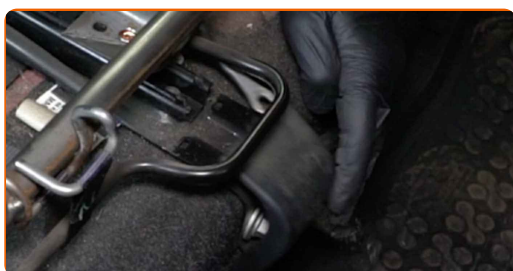
7 Odstranite polico.



8 Odstranite spodnji del zadnjega sedeža.



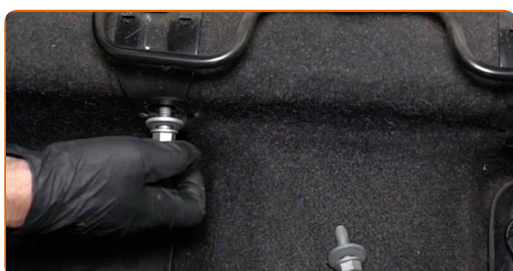
9 Odstranite plastične prevleke nosilcev zadnjih sedežev. Uporabite orodje za odstranitev sponke.



- 10** Odvijte sprednje pritrdilne elemente nosilcev zadnjih sedežev. Uporabite nasadni ključ №17. Uporabite izvijač z zatikalom.



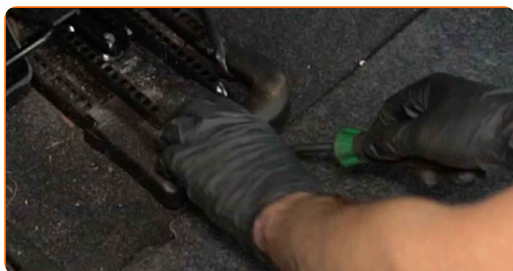
- 11** Odstranite pritrdilne vijake.



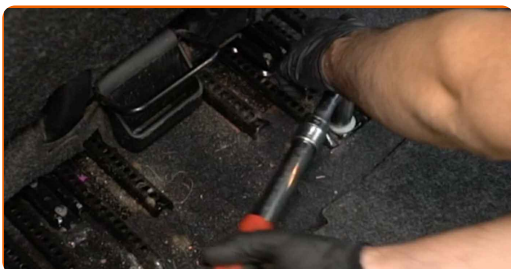
- 12** Potisnite zadnji sedež naprej, kolikor je mogoče.



- 13** Odstranite plastične prevleke nosilcev zadnjih sedežev. Uporabite orodje za odstranitev sponke.

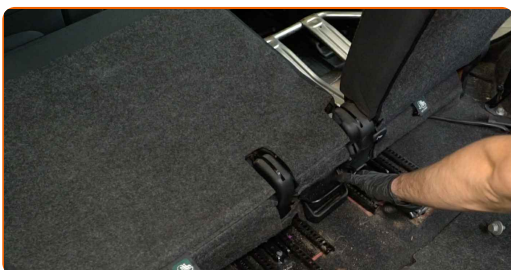


- 14** Odvijte zadnje pritrdilne elemente nosilcev zadnjih sedežev. Uporabite nasadni ključ №17. Uporabite izvijač z zatikalom.

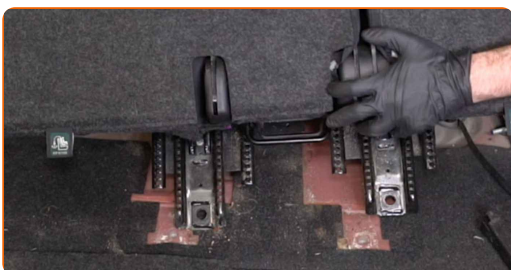


- 15** Odstranite pritrdilne vijake.

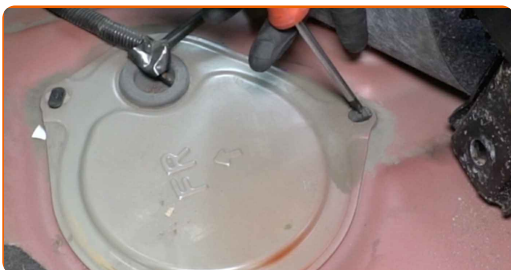
- 16** Spustite naslonjalo zadnjega sedeža.



- 17** Pomaknite nosilce zadnjih sedežev na stran skupaj z naslonom za hrbet.

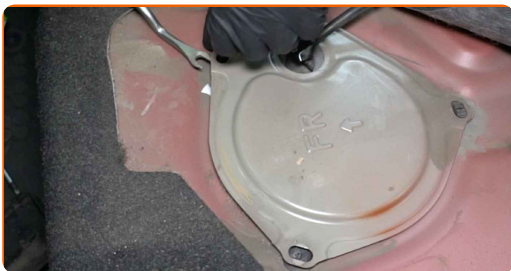


- 18** Sprostite držala na pokrovu za dostop do modula črpalke goriva. Uporabite Phillips križni izvijač.



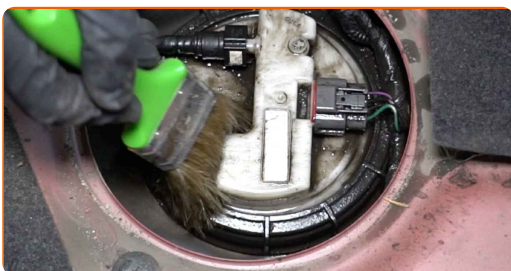
19

Odstranite pokrov za dostop do modula črpalke goriva. Uporabite orodje za odstranitev sponke.



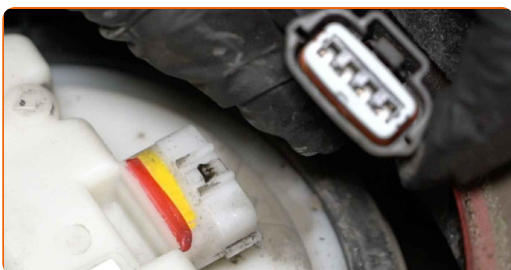
20

Očistite montažno mesto modula črpalke goriva. Uporabite večnamenski čistilni sprej.



21

Odklopite priključek modula črpalke goriva.



22

Z modula črpalke za gorivo odklopite cevovod za gorivo. Uporabite klešče za cevi za gorivo.

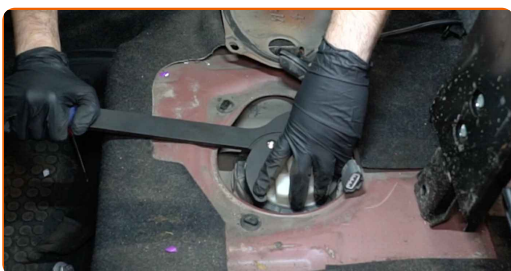


Menjava: filtra goriva – NISSAN Micra C+C III (K12). AUTODOC priporoča:

- Pozor! Cevovod je pod pritiskom. Pri njegovem odklopu uporabljajte zaščitna očala.
- Opozorilo: Pri odklopu cevovoda za gorivo lahko izteče nekaj goriva.

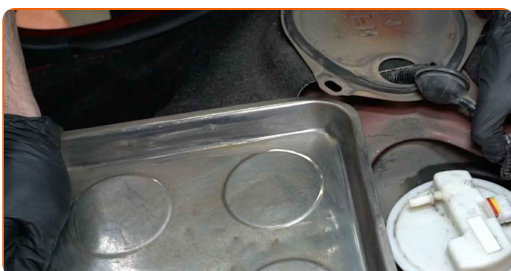
23

Odvijte zaporno matico modula črpalke goriva. Uporabite univerzalno orodje za odstranitev črpalke za gorivo.



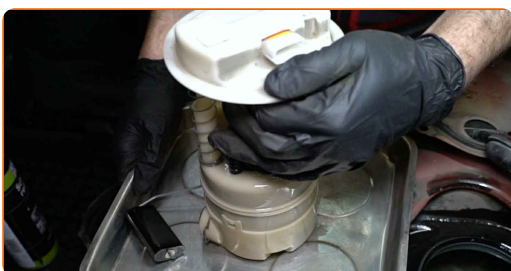
24

Pripravite posodo za tekočine.



25

Vzemite ven modul črpalke goriva.



26

Namestite nov modul črpalke goriva.



Menjava: filtra goriva – NISSAN Micra C+C III (K12). Nasvet:

- V tem primeru je filter za gorivo vgrajen v modul črpalke goriva ter ga ni mogoče odstraniti in zamenjati ločeno.
- Med namestitvijo uporabljajte zgolj nova O-tesnila.
- Po potrebi pritrdite vzvod plovca na modul črpalke goriva.

27

Namestite in privijte zaporno matico modula črpalke goriva. Uporabite univerzalno orodje za odstranitev črpalke za gorivo.



28

Očistite priključek cevovoda goriva. Uporabite večnamenski čistilni sprej.



29 Priključite cevovod za gorivo na modul črpalke goriva.



30 Pritrdite priključek modula črpalke goriva.



31 Iz rezervoarja za gorivo odstranite razlito gorivo.



32 Priklopite terminal zemeljskega kabla na akumulator. Uporabite nasadni ključ №10. Uporabite izvijač z zatikalom.



33 Privijte zapiralo za rezervoar za gorivo.

34 Zaprite vratca za gorivo.

AUTODOC priporoča:

- Pred zagonom nekajkrat vključite in izključite motor. To je potrebno, da aktivirate črpalko za gorivo, da prične črpati gorivo skozi sistem goriva.

35

Pustite motor teči za nekaj minut.

Menjava: filtra goriva – NISSAN Micra C+C III (K12). AUTODOC nasvet:

- To je potrebno, da se prepričate o pravilnem delovanju komponente.

36

Ugasnite motor.

AUTODOC priporoča:

- Preverite, ali priključki cevododa goriva puščajo.
- Za varovanje okolja pred onesnaženjem, se prepričajte, da odvržete uporabljene filtre na posebnih zbirnih mestih.

37

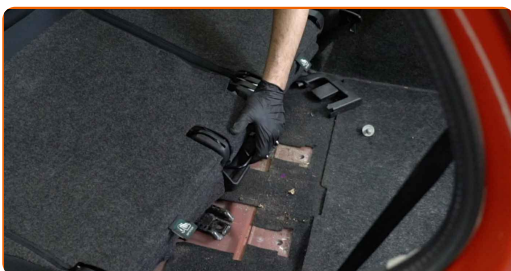
Ponovno namestite pokrov modula črpalke goriva.



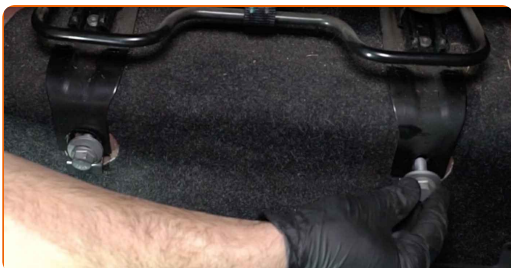
38 Obrnite držala pokrova modula črpalke goriva, da ga zablokirate na mestu. Uporabite Phillips križni izvijač.



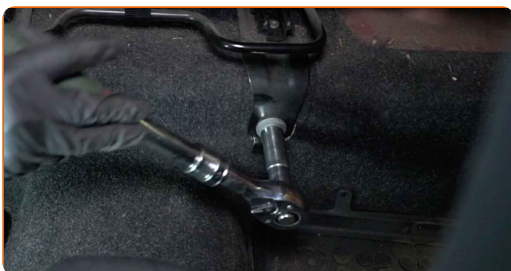
39 Skupaj z naslonom za hrbet ponovno namestite nosilce zadnjih sedežev.



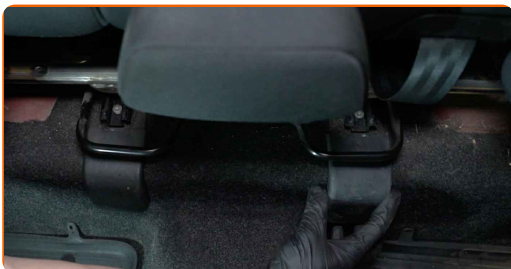
40 Namestite pritrdilna vijaka.



41 Privijte sprednje pritrdilne elemente nosilcev zadnjih sedežev. Uporabite nasadni ključ №17. Uporabite izvijač z zatikalom.

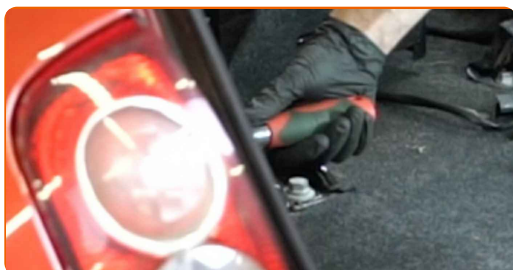


42 Ponovno namestite plastične pokrove nosilcev zadnjih sedežev.

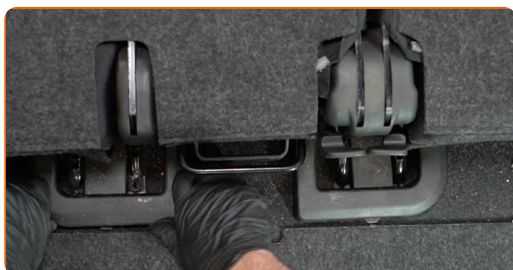


43 Namestite pritrdilna vijaka.

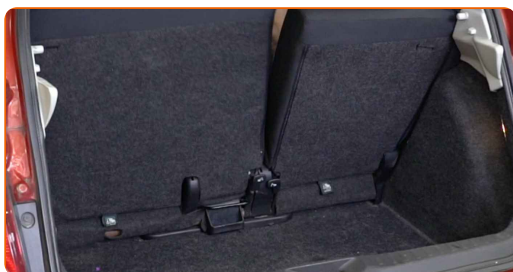
44 Privijte zadnje pritrdilne elemente nosilcev zadnjih sedežev. Uporabite nasadni ključ №17. Uporabite izvijač z zatikalom.



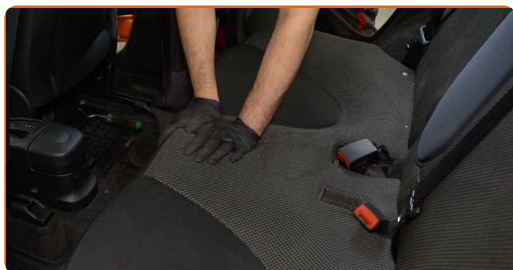
45 Ponovno namestite plastične pokrove nosilcev zadnjih sedežev.



46 Dvignite naslonjalo zadnjega sedeža.

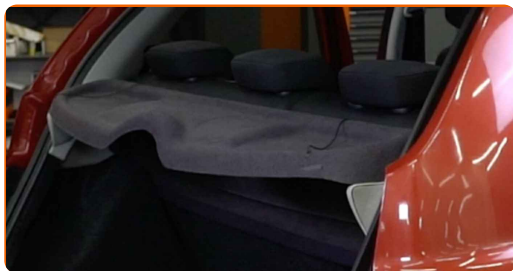


47 Ponovno namestite spodnji del zadnjega sedeža.



48

Ponovno namestite polico.



49

Zaprte pokrov prtljažnika.

50

Odstranite zaščitni pokrov blatnika.

51

Zaprte pokrov motorja.

ODLIČNO OPRAVLJENO![OGLEJTE SI VEČ VADNIC](#)

AUTODOC – VISOKOKVALITETNI AVTODELI PO DOSTOPNIH CENAH

AUTODOC MOBILNA APLIKACIJA: UJEMITE SUPER PONUDBE IN NAKUPUJTE PRIROČNO



AUTODOC

GET IT ON  **Google Play**

Download on the  **App Store**

Download

SUPER IZBIRA REZERVNIH DELOV ZA VAŠ AVTOMOBIL

FILTER GORIVA: ŠIROKA IZBIRA

i OMEJITEV ODGOVORNOSTI:

Dokument vsebuje le splošna priporočila, ki so lahko koristna za vas, ko izvajate popravila ali nameščate nadomestne dele. AUTODOC ne odgovarja za kakršnokoli izgubo, poškodbo, škodo na premoženju, ki nastane v procesu popravila ali zamenjave zaradi nepravilne uporabe ali napačne razlage razpoložljivih informacij.

AUTODOC ne odgovarja za morebitne napake in nejasnosti v tem priročniku. Informacije so samo informativne narave in ne morejo nadomestiti nasveta strokovnjakov.

AUTODOC ne odgovarja za nepravilno ali nevarno uporabo opreme, orodij in avtomobilskih delov. AUTODOC močno priporoča, da ste previdni in upoštevate pravila glede varnosti pri izvajanju popravil ali nameščanju nadomestnih delov. Ne pozabite: uporaba avtomobilskih delov slabše kakovosti vam ne zagotavlja ustrezne ravni varnosti v cestnem prometu.

© Copyright 2023 – Vse vsebine na tej spletni strani, zlasti besedila, fotografije in grafike, so zaščitene z zakonom o avtorskih pravicah. Vse pravice, vključno z razmnoževanjem, objavljanjem, urejanjem in prevajanjem, ostanejo pridržane, AUTODOC SE.