

# **AUTODOC CLUB**

Kako zamenjati avtodel  
zavorne ploščice spredaj  
na avtu **NISSAN MAXIMA**  
– vodnik menjave

## PODOBEN VIDEO VODIČ



Ta video prikazuje postopek menjave podobnega avtodela na drugem vozilu

### Pomembno!

Ta postopek zamenjave je mogoče uporabiti za:

NISSAN MAXIMA 3.5

Koraki se lahko nekoliko razlikujejo glede na zasnovo avtomobila.

Ta vodič je bil ustvarjen na osnovi postopka menjave za podobni avtodel: NISSAN Qashqai / Qashqai +2 I (J10, NJ10) 1.6

**MENJAVA: ZAVORNIH PLOŠČIC – NISSAN MAXIMA.  
ORODJE, KI GA BOSTE MORDA POTREBOVALI:**



- Žična krtača
- Čistilna krtača iz najlona
- Sprej WD-40
- Univerzalni čistilni sprej
- Čistilo zavor
- Pasta proti cviljenju
- Bakrena mast
- Navorni ključ
- Kombinirani ključ №17
- Pogonska vtičnica št. 14
- Nasadni ključ za kolo №21
- Izvijač z zatikalom
- Orodje za zavorne čeljusti
- Lomilka
- Podložni klin

**Kupite orodja**

## Menjava: zavornih ploščic – NISSAN MAXIMA. Nasvet AUTODOC strokovnjakov:

- Izvedite zamenjavo zavornih oblog vseh ploščic na posamezni osi. To bo omogočilo bolj učinkovito zaviranje.
- Postopek zamenjave je enak za vse zavorne ploščice na isti osi.
- Vsa dela je potrebno opraviti pri ugasnjenem motorju.

## MENJAVA: ZAVORNIH PLOŠČIC – NISSAN MAXIMA. SLEDITE NASLEDNJIM KORAKOM:

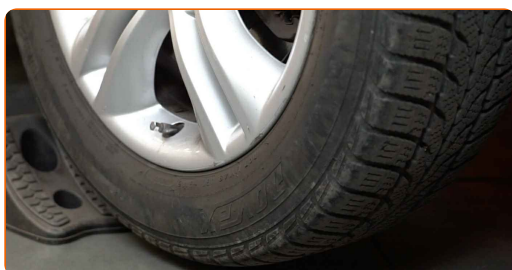
**1** Odprite pokrov. Odvijte pokrov rezervoarja zavorne tekočine.

**2** Zablokirajte kolesa s pomočjo klinov.

**3** Odvijte vijake nastavka kolesa. Uporabite kolesni nasadni nastavek št. 21



**4** Vzdigajte sprednji del avtomobila in odprite podpornike.



5

Odvijte vijake kolesa.



### AUTODOC priporoča:

- Pomembno! Držite kolo med odvijanjem pritrdilnih vijakov. NISSAN MAXIMA

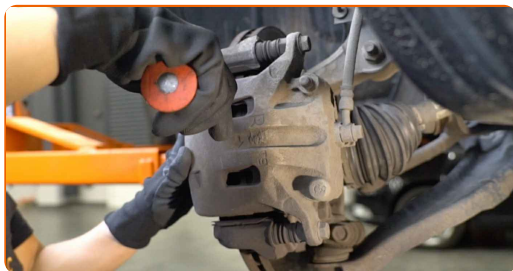
6

Odstranite kolo.



7

Razširite zavorne ploščice. Uporabite lomilko.



8

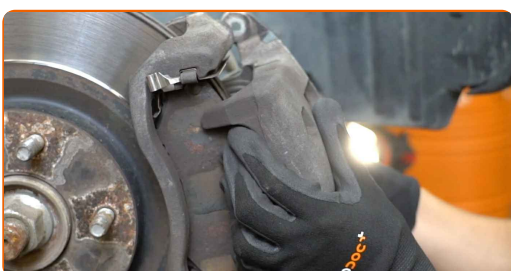
Očistite pritrdilne elemente zavornih čeljusti. Uporabite žično krtačo. Uporabite sprej WD-40.



- 9** Odvijte pritrditve zavorne čeljusti. Uporabite kombinirani ključ №17. Uporabite nasadni ključ №14. Uporabite izvijač z zatikalom.



- 10** Odstranite zavorne čeljusti.



### Menjava: zavornih ploščic – NISSAN MAXIMA. Strokovnjaki priporočajo:

- Pritrdite čeljusti na suspenzijo ali telo z žico brez prekinjanja zavore cevi, da se prepreči odklop zavornega sistema.
- Poskrbite, da čeljust ne visi na zavorne cevi.
- Ne pritiskajte na zavorno stopalko po tem, ko ste odstranili zavorno čeljust. Bat lahko namreč pade iz zavornega valja, zavorna tekočina lahko začne odtekat, hkrati pa lahko pride do izgube pritiska v sistemu.
- Preverite nosilce zavorne čeljusti, vodilnih zatičev zavornih čeljusti in manšet. Očistite jih. Zamenjajte, če je potrebno.

11

Odstranite zavorne čeljusti. Uporabite lomilko.

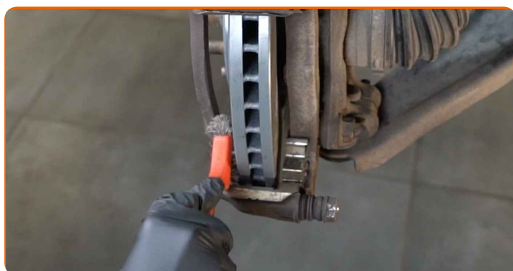


### AUTODOC priporoča:

- Merite debelino zavornega diska. Ko doseže vrednost obrabe, je potrebno zamenjati rezila.

12

Očistite umazanijo in prah iz nosilca zavorne čeljusti. Uporabite žično krtačo. Uporabite večnamenski čistilni sprej.



13

Obdelajte zavorne ploščice na območju, kjer se njihova površina stika z držalom sedla zavore. Uporabite pasto proti cviljenju.



### Menjava: zavornih ploščic – NISSAN MAXIMA. Nasvet:

- Poskrbite, da je površina plošče čista pred namestitvijo blazinice.

14

Namestite nove zavorne plošče.

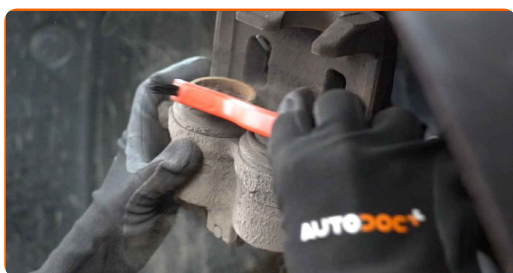


Menjava: zavornih ploščic – NISSAN MAXIMA. AUTODOC priporoča:

- Poskrbite, da so blazinice z oblogami, nameščene proti disku.

15

Obdelajte bat okvirja kolutne zavore. Uporabite čistilno krtačo iz najlona. Uporabite čistilo zavor.



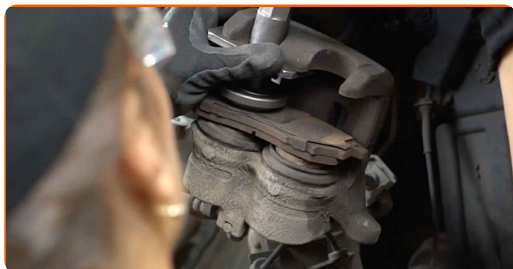
AUTODOC priporoča:

- Menjava: zavornih ploščic – NISSAN MAXIMA. Po nanosu razpršila počakajte nekaj minut.



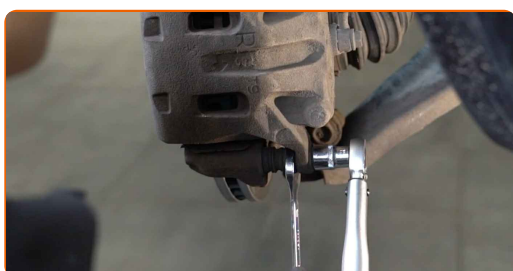
16

Pritisnite bat zavorne čeljusti. Uporabite orodje za zavorne čeljusti.



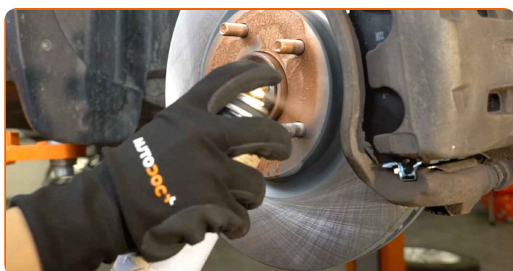
17

Namestite zavorno čeljust in jo privijte. Uporabite kombinirani ključ №17. Uporabite nasadni ključ №14. Uporabite navorni ključ. Zategnite ga do navora 34 Nm.



18

Obdelajte površino, kjer se zavorni kolut stika s platiščem. Uporabite bakreno mast.



19

Očistite površino zavornih kolutov. Uporabite čistilo zavor.



Menjava: zavornih ploščic – NISSAN MAXIMA. AUTODOC strokovnjaki priporočajo:

- Po nanosu spreja počakajte nekaj minut.

20

Namestite kolo.



### AUTODOC priporoča:

- Pomembno! Držite kolo med privijanjem pritrdilnih vijakov. NISSAN MAXIMA

21

Privijte vijake kolesa. Uporabite kolesni nasadni nastavek št. 21



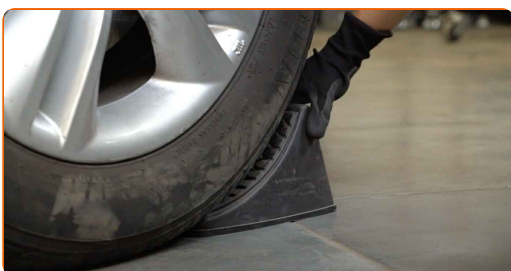
22

Spustite avto in z delanjem v navzkrižnem vrstnem redu, zategnite kolesne vijake. Uporabite kolesni nasadni nastavek št. 21 Uporabite navorni ključ. Zategnite ga do navora 112 Nm.



23

Odstranite dvigalke in kline.



**AUTODOC priporoča:**

- Pomembno! Menjava: zavornih ploščic – NISSAN MAXIMA. Preverite raven zavorne tekočine v rezervoarju in jo po potrebi dolijte.

**24**

Zategnite pokrov rezervoarja zavorne tekočine.



**AUTODOC priporoča:**

- Brez zagona motorja pritisnite na zavorni pedal večkrat, dokler ne začutite odpor.

**25**

Zaprte pokrov.

**Menjava: zavornih ploščic – NISSAN MAXIMA. Nasvet AUTODOC strokovnjakov:**

- Prvi 150-200 km po menjavi zavornih ploščic zavirajte postopoma. Izognite se nepotrebnemu in naglemu ustavljanju.

**ODLIČNO OPRAVLJENO!** 

**OGLEJTE SI VEČ VADNIC**

## AUTODOC – VISOKOKVALITETNI AVTODELI PO DOSTOPNIH CENAH

AUTODOC MOBILNA APLIKACIJA: UJEMITE SUPER PONUDBE IN NAKUPUJTE PRIROČNO



**+ AUTODOC**

GET IT ON  **Google Play**

Download on the  **App Store**

**Download**

**SUPER IZBIRA REZERVNIH DELOV ZA VAŠ AVTOMOBIL**

**ZAVORNE PLOŠČICE: ŠIROKA IZBIRA**

### **i OMEJITEV ODGOVORNOSTI:**

Dokument vsebuje le splošna priporočila, ki so lahko koristna za vas, ko izvajate popravila ali nameščate nadomestne dele. AUTODOC ne odgovarja za kakršnokoli izgubo, poškodbo, škodo na premoženju, ki nastane v procesu popravila ali zamenjave zaradi nepravilne uporabe ali napačne razlage razpoložljivih informacij.

AUTODOC ne odgovarja za morebitne napake in nejasnosti v tem priročniku. Informacije so samo informativne narave in ne morejo nadomestiti nasveta strokovnjakov.

AUTODOC ne odgovarja za nepravilno ali nevarno uporabo opreme, orodij in avtomobilskih delov. AUTODOC močno priporoča, da ste previdni in upoštevate pravila glede varnosti pri izvajanju popravil ali nameščanju nadomestnih delov. Ne pozabite: uporaba avtomobilskih delov slabše kakovosti vam ne zagotavlja ustrezne ravni varnosti v cestnem prometu.

© Copyright 2023 – Vse vsebine na tej spletni strani, zlasti besedila, fotografije in grafike, so zaščitene z zakonom o avtorskih pravicah. Vse pravice, vključno z razmnoževanjem, objavljanjem, urejanjem in prevajanjem, ostanejo pridržane, AUTODOC SE.