

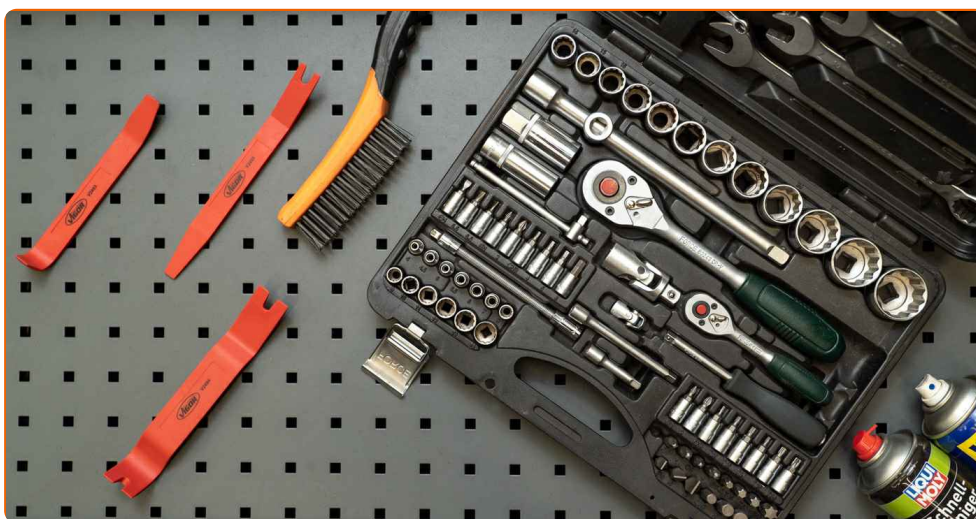


Notranji blatnik: vodič
menjave na avtu

VIDEO VODIČ



MORDA BOSTE POTREBOVALI SLEDEČE:



- novo oblogo blatnika
- nove pritrdilne elemente
- komplet primernih orodij
- univerzalno čistilo v razpršilu in žično krtačo
- sprej WD-40
- orodja za odstranjevanje plastičnih delov

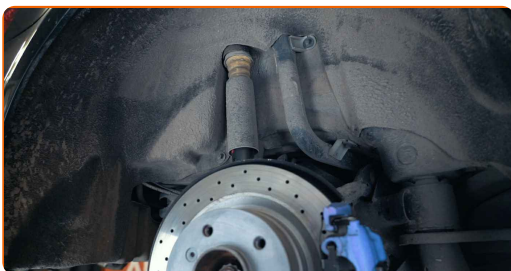
KUPITE ORODJA

Pozor!

- Obloge blatnika so izdelane iz plastike ali tkanine
- Komponente iz tkanine niso vodoodporne in se sčasoma deformirajo
- Obloge blatnikov se lahko pritrdijo s plastičnimi sponkami, ki se razlikujejo po zasnovi
- Deli se lahko pritrdijo s samoreznimi vijaki

1

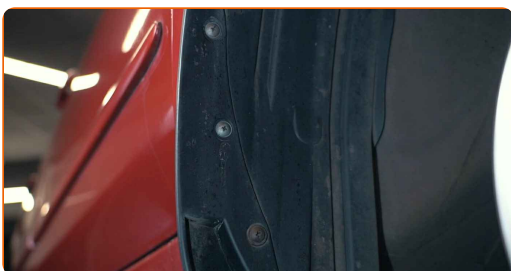
Odstranite kolo, da dobite dostop do obloge blatnika

**2**

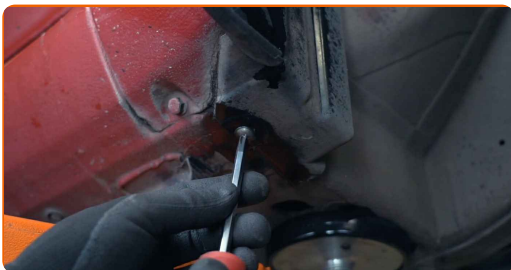
Uporabite avtomobilsko dvigalo ali dvigalko s podstavki za avto in zagozdami koles

3

Oglejte si zasnovo pritrdilnih elementov

**4**

Očistite jih in jih nato odvijte



5

Previdno potegnite oblogo blatnika in jo odstranite z njenih pritrdilnih točk

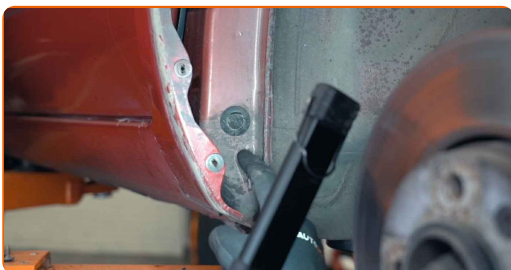


Pozor!

- Če obloga blatnika sestoji iz dveh ali več delov, morate zamenjati le poškodovani del
- Nove obloge blatnikov nimajo nobenih pritrdilnih elementov. Te je potrebno kupiti ločeno

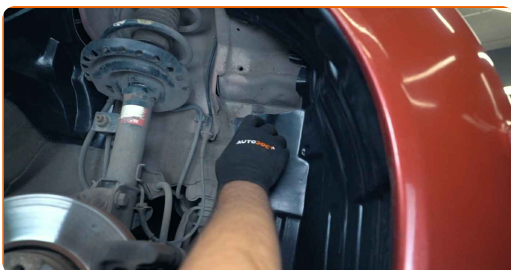
6

Temeljito očistite pritrdilne točke obloge blatnika, kot tudi mesta, kjer prihaja v stik s karoserijo avta



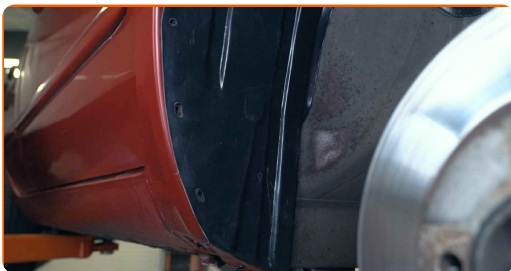
7

Vstavite oblogo blatnika v montažno mesto



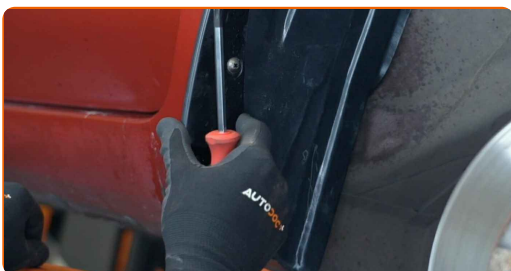
8

Prepričajte se, da so njene montažne luknje poravnane z ustreznimi točkami blatnika



9

Pritrdite oblogo blatnika



Bodite previdni!

- Ne uporabljajte pretirane sile

10

Prepričajte se, da boste uporabili vse priložene pritrdilne elemente. Če le eden od njih manjka, obloga blatnika ne bo ustrezno pritrjena na karoserijo avta in se bo hitro zlomila

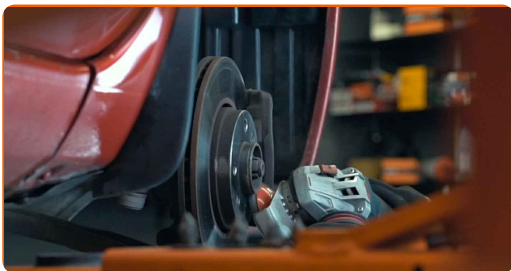


Pomembno!

- Dokler pritrdilni elementi niso priviti do konca, lahko prilagodite položaj obloge blatnika

11

Očistite montažno mesto kolesa in stično površino kolesa



12

Prepričajte se, da so površine ravne in brez rje. Obdelajte jih s sredstvom proti koroziji



Pozor!

- Ni priporočljivo uporabljati dodatnih pritrdilnih elementov za pritrditev obloge na karoserijo
- To lahko povzroči korozijo karoserije

AUTODOC – VISOKOKVALITETNI AVTODELI PO DOSTOPNIH CENAH

AUTODOC MOBILNA APLIKACIJA: UJEMITE SUPER PONUDBE IN NAKUPUJTE PRIROČNO



+ AUTODOC

GET IT ON  **Google Play**

Download on the  **App Store**

Download

SUPER IZBIRA REZERVNIH DELOV ZA VAŠ AVTOMOBIL

NOTRANJI BLATNIK: ŠIROKA IZBIRA

i OMEJITEV ODGOVORNOSTI:

Dokument vsebuje le splošna priporočila, ki so lahko koristna za vas, ko izvajate popravila ali nameščate nadomestne dele. AUTODOC ne odgovarja za kakršnokoli izgubo, poškodbo, škodo na premoženju, ki nastane v procesu popravila ali zamenjave zaradi nepravilne uporabe ali napačne razlage razpoložljivih informacij.

AUTODOC ne odgovarja za morebitne napake in nejasnosti v tem priročniku. Informacije so samo informativne narave in ne morejo nadomestiti nasveta strokovnjakov.

AUTODOC ne odgovarja za nepravilno ali nevarno uporabo opreme, orodij in avtomobilskih delov. AUTODOC močno priporoča, da ste previdni in upoštevate pravila glede varnosti pri izvajanju popravil ali nameščanju nadomestnih delov. Ne pozabite: uporaba avtomobilskih delov slabše kakovosti vam ne zagotavlja ustrezne ravni varnosti v cestnem prometu.

© Copyright 2023 – Vse vsebine na tej spletni strani, zlasti besedila, fotografije in grafike, so zaščitene z zakonom o avtorskih pravicah. Vse pravice, vključno z razmnoževanjem, objavljanjem, urejanjem in prevajanjem, ostanejo pridržane, AUTODOC SE.