



Filter notranjega  
prostora: vodič menjave  
na avtu

## VIDEO VODIČ



### POTREBNO ORODJE:



- Križni izvijač
- Vijačni ključ
- Torx nastavek

**KUPITE ORODJA**

Ali je avtomobil opremljen s pelodnim filtrom, je odvisno od številnih dejavnikov:

- regije, za katero je bilo vozilo zasnovano
- paketa opreme vozila
- leta izdelave vozila

1

Locirajte filtrirni element



2

Najdete ga na plošči pod vetrobranskim steklom ali poleg nje

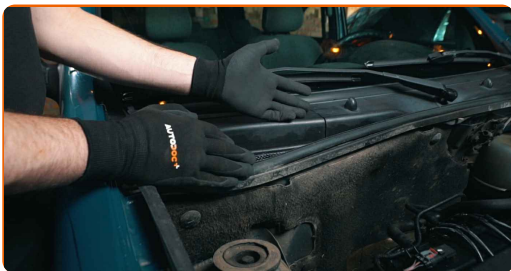


3

V nekaterih primerih je na voljo poseben pokrov, ki omogoča enostaven dostop do filtra

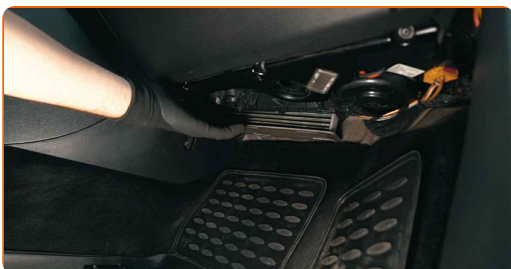


4 V drugih primerih boste morali zgornjo ploščo nekoliko dvigniti

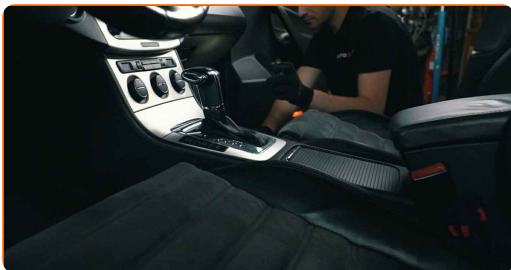


5 Do filtra lahko dostopate tudi iz prostora za potnike

6 Pod armaturnim predalom



7 Za armaturnim predalom



8 Za stransko ploščo



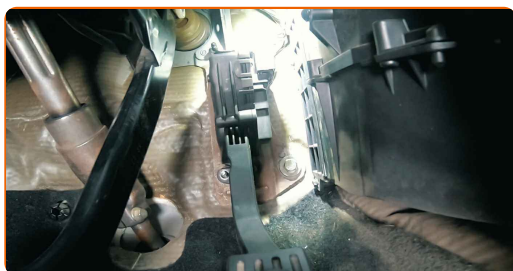
9

Na voznikovi strani v bližini stopalke za plin



10

V zadnjem primeru boste morali odstraniti stopalko za plin in nekatere plastične dele

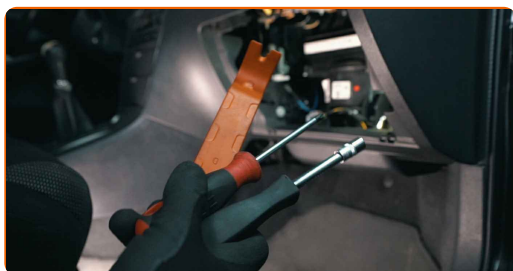


### Pozor!

- Nekatera vozila so lahko opremljena z dvema filtroma: za grobe in fine delce

11

Pripravite potrebna orodja

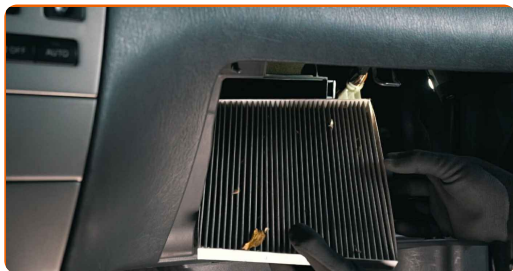


12

Odstranite pokrov pelodnega filtra



**13** Izvlecite filter



**Bodite previdni!**

- Preprečite vstop umazanije v sistem

**14** Oglejte si oznake na novem filtru. Nakazujejo lahko na smer pretoka zraka, kar je treba upoštevati pri namestitvi dela. Nepravilna namestitev lahko povzroči, da zrak obide filter



**15** Namestite novi pelodni filter



**Pomembno!**

- Pri montaži pazite, da ne poškodujete filtrirnega elementa

16

Če je filter nameščen v okvirju, je okvir potrebno očistiti



17

Če je filter nameščen pred loputo za kroženje zraka, lahko njegovo montažno mesto očistite, po tem ko loputo zaprete



## AUTODOC – VISOKOKVALITETNI AVTODELI PO DOSTOPNIH CENAH

AUTODOC MOBILNA APLIKACIJA: UJEMITE SUPER PONUDBE IN NAKUPUJTE PRIROČNO



**+ AUTODOC**

GET IT ON  **Google Play**

Download on the  **App Store**

**Download**

**SUPER IZBIRA REZERVNIH DELOV ZA VAŠ AVTOMOBIL**

**FILTRI NOTRANJEGA PROSTORA: ŠIROKA IZBIRA**

### **OMEJITEV ODGOVORNOSTI:**

Dokument vsebuje le splošna priporočila, ki so lahko koristna za vas, ko izvajate popravila ali nameščate nadomestne dele. AUTODOC ne odgovarja za kakršnokoli izgubo, poškodbo, škodo na premoženju, ki nastane v procesu popravila ali zamenjave zaradi nepravilne uporabe ali napačne razlage razpoložljivih informacij.

AUTODOC ne odgovarja za morebitne napake in nejasnosti v tem priročniku. Informacije so samo informativne narave in ne morejo nadomestiti nasveta strokovnjakov.

AUTODOC ne odgovarja za nepravilno ali nevarno uporabo opreme, orodij in avtomobilskih delov. AUTODOC močno priporoča, da ste previdni in upoštevate pravila glede varnosti pri izvajanju popravil ali nameščanju nadomestnih delov. Ne pozabite: uporaba avtomobilskih delov slabše kakovosti vam ne zagotavlja ustrezne ravni varnosti v cestnem prometu.

© Copyright 2023 – Vse vsebine na tej spletni strani, zlasti besedila, fotografije in grafike, so zaščitene z zakonom o avtorskih pravicah. Vse pravice, vključno z razmnoževanjem, objavljanjem, urejanjem in prevajanjem, ostanejo pridržane, AUTODOC SE.