



Lamda sonda: vodič
menjave na avtu

VIDEO VODIČ



POTREBOVALI BOSTE:



- - žično krtačo
- - sprej WD-40
- - sprej za elektroniko
- - bakreno mast
- - navorni ključ
- - kombinirani ključ
- - nasadni ključ za lambda sondo
- - ključ z račljo

KUPITE ORODJA

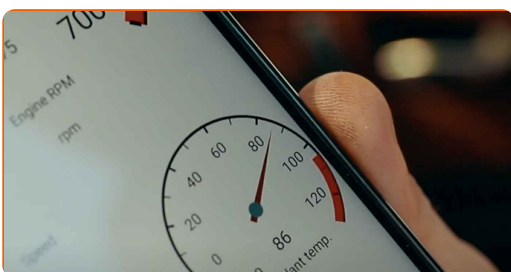
Prosimo, upoštevajte!

- Moderni avtomobili imajo lahko med ena in osem lambda sond (poznanih tudi pod imenom kisikovi senzorji).
- Vožnja avtomobila s pokvarjenim kisikovim senzorjem ima lahko za posledico odpoved katalizatorja, težave pri zagonu motorja, slabo delovanje motorja in povečano porabo goriva.

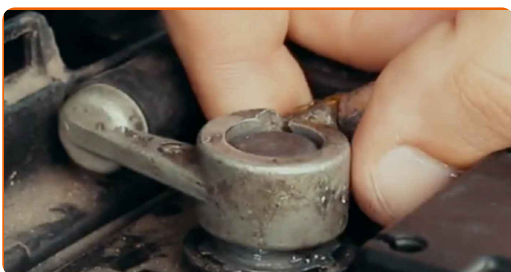
1 Če je izpušni zbiralnik pokrit s toplotnim ščitom iz metaliziranega materiala, ga odstranite.



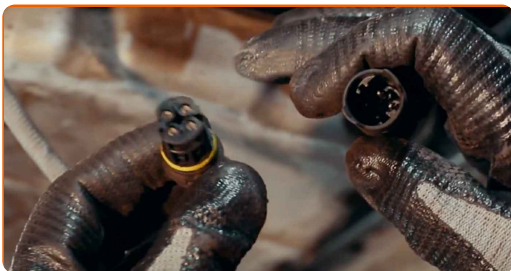
2 Segrejte motor na delovno temperaturo, da boste lažje odvili kisikov senzor.



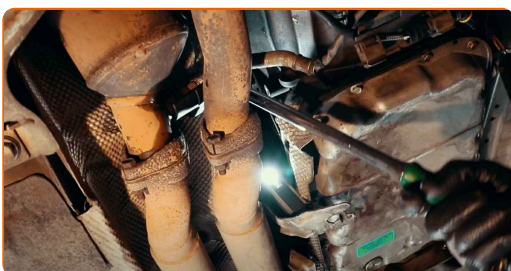
3 Odstranite negativni terminal z akumulatorja. Nadenite si rokavice, da se zaščitite pred opeklinami.



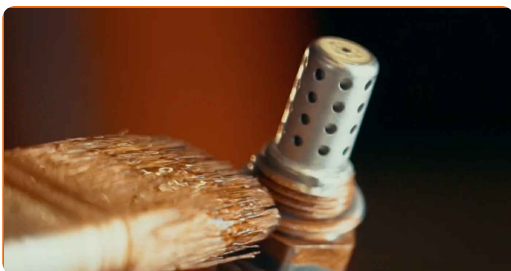
4 Odklopite priključek senzorja.



5 S posebnim nasadnim ključem in ključem z ragljo odvijte kisikov senzor tako, da jo zavrtite v nasprotni smeri urinega kazalca.



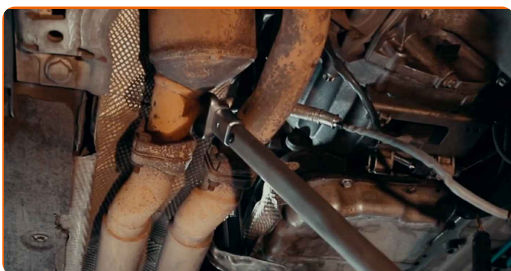
6 Navoj novega senzorja obdelajte s posebnim mazivom, kot je visokotemperaturna bakrena mast.



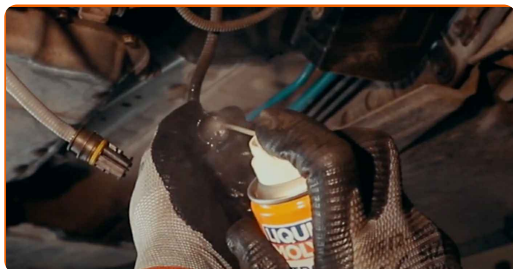
7 Ročno privijte senzor do konca.



8 Zategnite ga z navornim ključem do navora, ki ga priporoča avtomobilski proizvajalec.



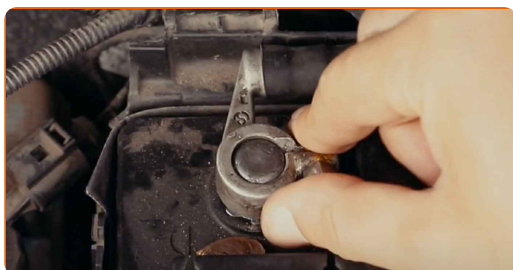
9 S posebnim sprejem očistite konektorske kontakte.



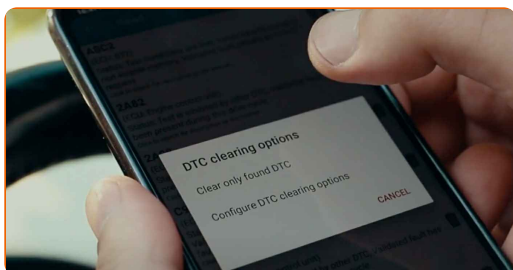
10 Pritrdite konektor senzorja, pravilno razporedite kabel in ga pritrdite s sponkami.



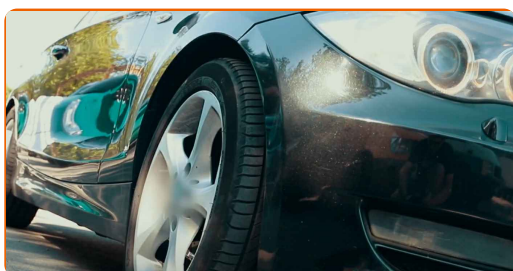
11 Ponovno namestite toplotni ščit in ponovno priključite terminal akumulatorja.



12 Odstranite kodo napake iz spomina elektronske krmilne enote.



13 V nekaterih primerih boste morali prevoziti določeno razdaljo, da se bo vaša elektronska krmilna enota prilagodila novemu senzorju.



AUTODOC – VISOKOKVALITETNI AVTODELI PO DOSTOPNIH CENAH

AUTODOC MOBILNA APLIKACIJA: UJEMITE SUPER PONUDBE IN NAKUPUJTE PRIROČNO



+ AUTODOC

GET IT ON  **Google Play**

Download on the  **App Store**

Download

SUPER IZBIRA REZERVNIH DELOV ZA VAŠ AVTOMOBIL

LAMDA SONDA: ŠIROKA IZBIRA

OMEJITEV ODGOVORNOSTI:

Dokument vsebuje le splošna priporočila, ki so lahko koristna za vas, ko izvajate popravila ali nameščate nadomestne dele. AUTODOC ne odgovarja za kakršnokoli izgubo, poškodbo, škodo na premoženju, ki nastane v procesu popravila ali zamenjave zaradi nepravilne uporabe ali napačne razlage razpoložljivih informacij.

AUTODOC ne odgovarja za morebitne napake in nejasnosti v tem priročniku. Informacije so samo informativne narave in ne morejo nadomestiti nasveta strokovnjakov.

AUTODOC ne odgovarja za nepravilno ali nevarno uporabo opreme, orodij in avtomobilskih delov. AUTODOC močno priporoča, da ste previdni in upoštevate pravila glede varnosti pri izvajanju popravil ali nameščanju nadomestnih delov. Ne pozabite: uporaba avtomobilskih delov slabše kakovosti vam ne zagotavlja ustrezne ravni varnosti v cestnem prometu.

© Copyright 2023 – Vse vsebine na tej spletni strani, zlasti besedila, fotografije in grafike, so zaščitene z zakonom o avtorskih pravicah. Vse pravice, vključno z razmnoževanjem, objavljanjem, urejanjem in prevajanjem, ostanejo pridržane, AUTODOC SE.