

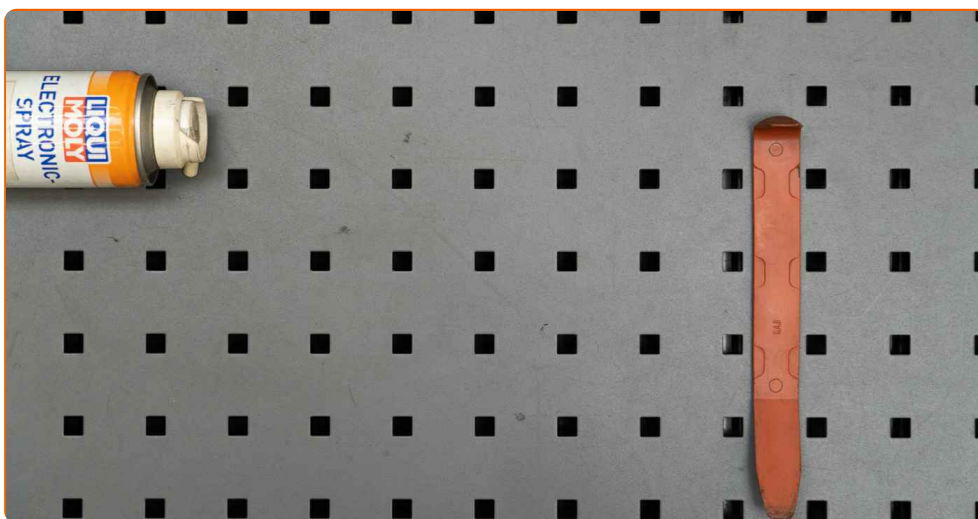


Steklo ogledala: vodič
menjave na avtu

VIDEO VODIČ



POTREBNO ORODJE:



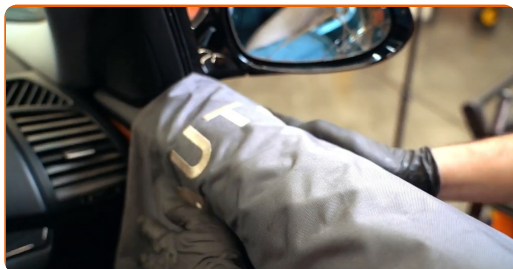
- Dielektrična mast
- Orodje za snemanje plastičnih čepov
- Preveleka za blatnik

KUPITE ORODJA

Pozor!

- Postopek menjave je enak za desno in levo stran stekla ogledala.

1 Uporabite zaščitno prevleko za blatnik, da preprečite poškodbe barve in plastičnih delov avta.

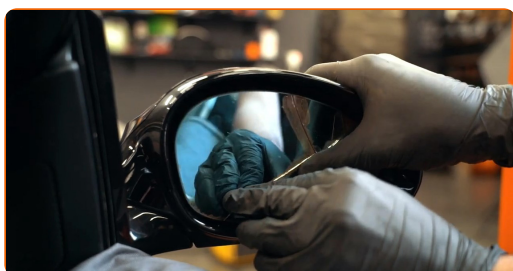


2 Zaščitite lakiranje ohišja ogledala. Uporabite prekrivni trak za pleskanje.



3 Natančno si oglejte novo steklo ogledala, da bi razumeli zasnovo dela.

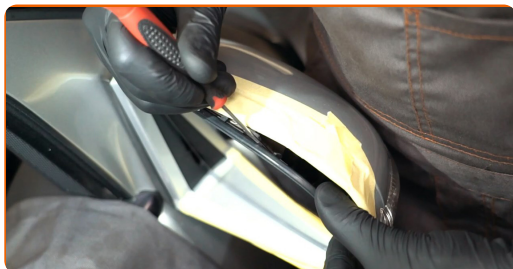
4 Nagnite steklo ogledala iz ohišja.



5 Preverite, ali ima steklo ogledala zaščitne sponke.

6

Sprostite sponke stekla ogledala, če je potrebno.



7

Previdno sprostite steklo ogledala iz njegovih pritrditev.



Pozor!

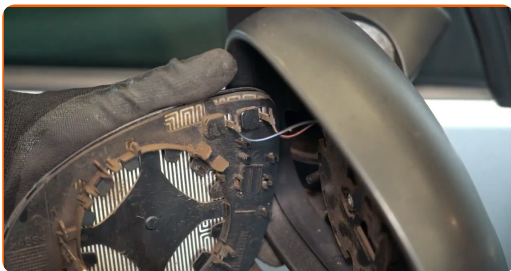
- Steklo ogledala je običajno pritrjeno na ohišje z zapahi.
- V nekaterih primerih je steklo ogledala opremljeno z dodatnimi vodilnimi elementi.

8

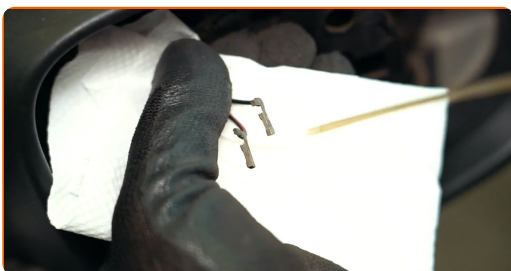
Odstranite steklo ogledala.



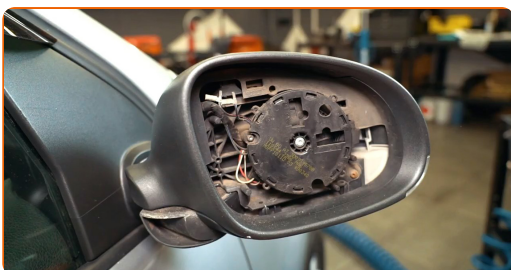
9 Po potrebi odklopite električne konektorje.



10 Obdelajte električne konektorje.



11 Za pravilno namestitev stekla ogledala preglejte njegovo montažno mesto.



12 Priklopite električne konektorje, če so bili odklopljeni.



13 Namestite novo steklo ogledala.

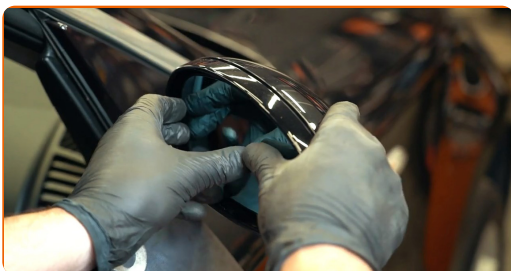


AUTODOC priporoča:

- Prepričajte se, da je steklo ogledala postavljeno pravilno. Poravnano mora biti z zaklepnimi jezički na ohišju.

14

Pritrdite steklo ogledala tako, da pritisnite na njegovo sredino.



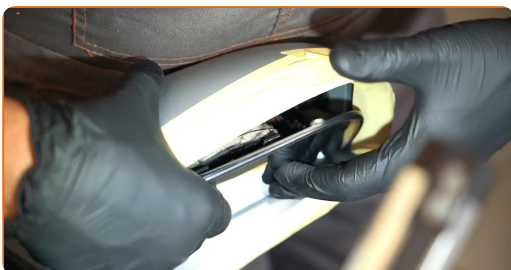
15

Če ima steklo ogledala dodatne vodilne elemente, jih vstavite v ustrezne reže.



16

Če ima steklo ogledala zaščitne sponke, jih zapahnite na njihovo mesto.



17

Odstranite prekrivni trak za pleskanje.

18

Očistite steklo ogledala.



19

Odstranite zaščitni pokrov blatnika.



20

Vklopite vžig. To je potrebno, da se prepričate o pravilnem delovanju komponente.

21

Izklopite vžig.

AUTODOC – VISOKOKVALITETNI AVTODELI PO DOSTOPNIH CENAH

AUTODOC MOBILNA APLIKACIJA: UJEMITE SUPER PONUDBE IN NAKUPUJTE PRIROČNO



+ AUTODOC

GET IT ON  **Google Play**

 **Download on the App Store**

Download

SUPER IZBIRA REZERVNIH DELOV ZA VAŠ AVTOMOBIL

STEKLO OGLEDALA: ŠIROKA IZBIRA

i OMEJITEV ODGOVORNOSTI:

Dokument vsebuje le splošna priporočila, ki so lahko koristna za vas, ko izvajate popravila ali nameščate nadomestne dele. AUTODOC ne odgovarja za kakršnokoli izgubo, poškodbo, škodo na premoženju, ki nastane v procesu popravila ali zamenjave zaradi nepravilne uporabe ali napačne razlage razpoložljivih informacij.

AUTODOC ne odgovarja za morebitne napake in nejasnosti v tem priročniku. Informacije so samo informativne narave in ne morejo nadomestiti nasveta strokovnjakov.

AUTODOC ne odgovarja za nepravilno ali nevarno uporabo opreme, orodij in avtomobilskih delov. AUTODOC močno priporoča, da ste previdni in upoštevate pravila glede varnosti pri izvajanju popravil ali nameščanju nadomestnih delov. Ne pozabite: uporaba avtomobilskih delov slabše kakovosti vam ne zagotavlja ustrezne ravni varnosti v cestnem prometu.

© Copyright 2023 – Vse vsebine na tej spletni strani, zlasti besedila, fotografije in grafike, so zaščitene z zakonom o avtorskih pravicah. Vse pravice, vključno z razmnoževanjem, objavljanjem, urejanjem in prevajanjem, ostanejo pridržane, AUTODOC SE.