

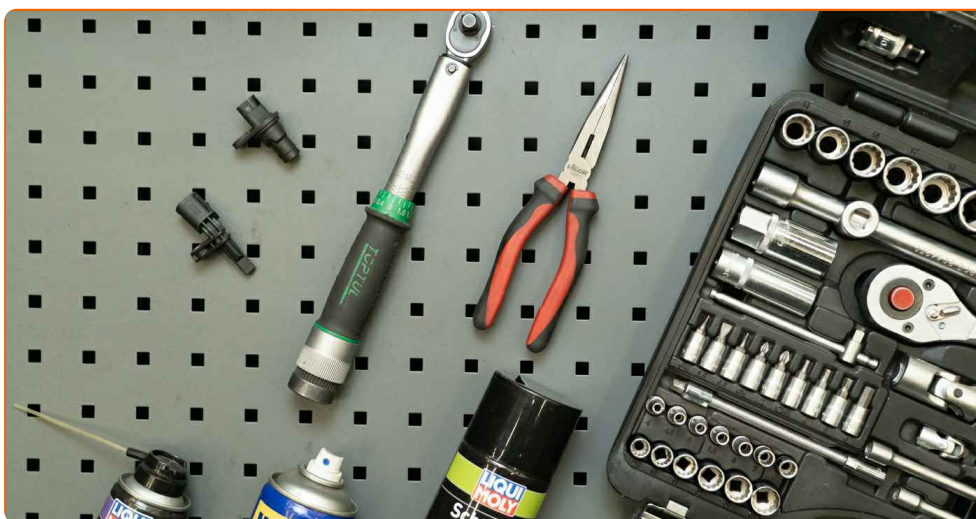


ABS senzor: vodič
menjave na avtu

VIDEO VODIČ



PRIPOMOČKI, KI JIH BOŠ MORDA POTREBOVAL/A:



- novi senzor ABS
- komplet primernih orodij
- univerzalno čistilo v razpršilu in žično krtačo
- sprej WD-40
- sprej za elektroniko
- klešče z dolgim dosegom ali nastavljive klešče
- navorni ključ

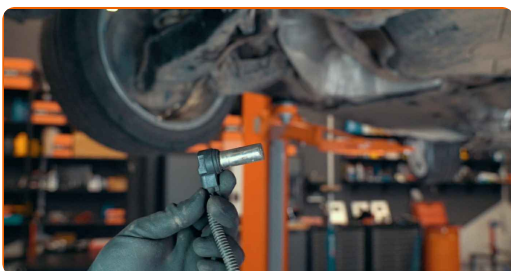
KUPITE ORODJA

Pozor!

- Senzorji hitrosti vrtenja koles so del protiblokirnega zavornega sistema vozila (ABS)
- Sistem pomaga pravilno porazdeliti zavorno silo na vsako kolo, glede na razmere na cesti
- Sistem ABS lahko vključuje tudi druge sisteme, kot je sistem uravnavanja pogonskega zdrsovanja in sistem za nadzor stabilnosti

1

Senzorji ABS so običajno nameščeni v bližini osi vrtenja koles



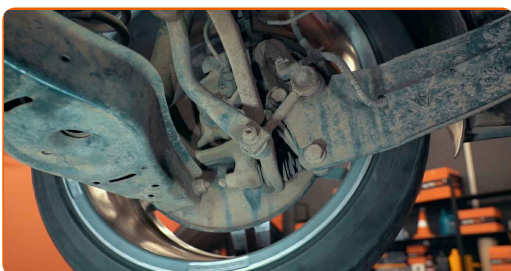
2

Odčitavajo hitrost vrtenja vsakega kolesa in te podatke pošiljajo do elektronske krmilne enote motorja



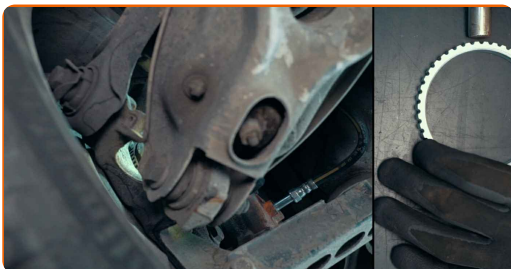
3

Če je kateri koli od senzorjev okvarjen, sistem preklopi v način zasilnega delovanja



4

Senzor ABS odčitava podatke z magnetnega ali zobatega obroča



Odvisno od zasnove avtomobila se ta lahko nahaja:

- na ohišju homokinetičnega zgloba
- ali v kolesnem ležaju
- ali na zavornem kolutu

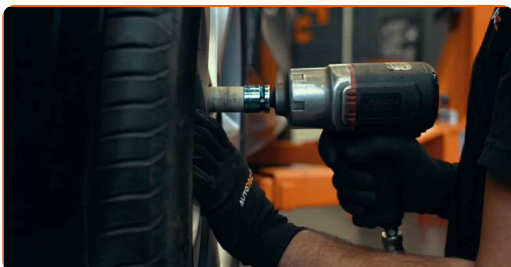
5

Kateri senzor ABS je okvarjen, lahko določite s skeniranjem računalnika v avtomobilu

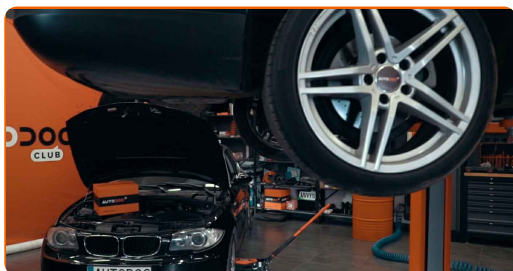


6

V večini primerov morate za dostop do senzorja odstraniti kolo



7 V ta namen najprej dvignite vozilo



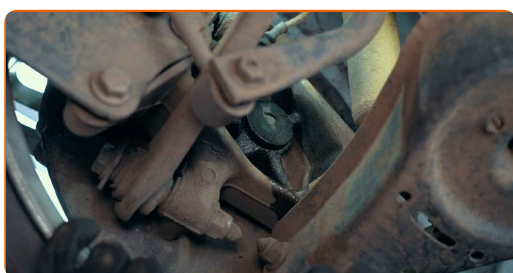
8 Uporabite avtomobilsko dvigalo ali dvigalko



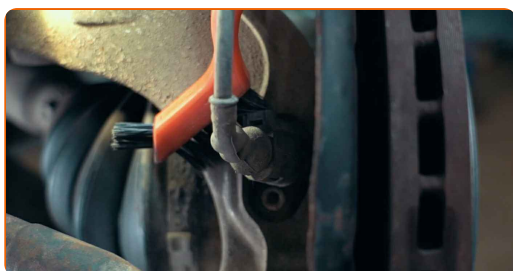
Pomembno!

- Pri uporabi dvigalke potrebujete tudi podstavke za avto

9 V nekaterih avtomobilih lahko senzor ABS zamenjate, ne da bi odstranili kolo. V tem primeru potrebujete le kontrolno jamo ali rampo



10 Očistite območje, na katerem delate, in konektorje



Pozor!

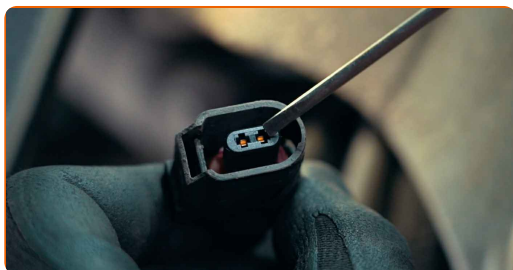
- Odvisno od zasnove, lahko za senzor velja:
- ima konektor
- je enodelni element z delom žice, ki je pritrjen na karoserijo

11

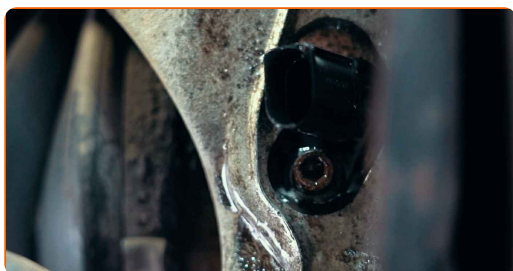
Odstranite konektor ABS senzorja

**12**

Preverite, ali so terminali poškodovani in ali je na njih korozija

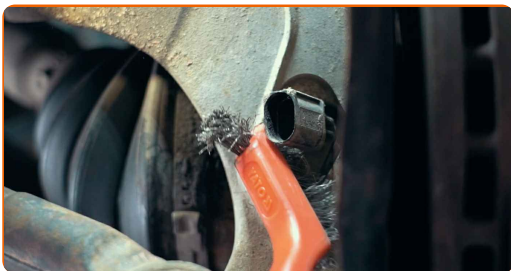
**13**

Kovinsko ohišje senzorja je morda močno korodirano



14

Da ga boste lažje odstranili, ga temeljito očistite

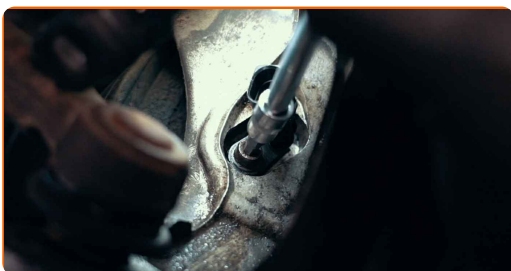


Pomembno!

- V nekaterih primerih je za zamenjavo senzorja potrebno dodatno orodje

15

Odvijte pritrdilne elemente ABS senzorja



16

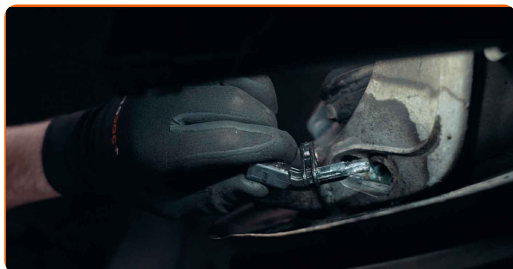
Senzor odstranite tako, da ga na njegovem mestu zibate z ene na drugo stran



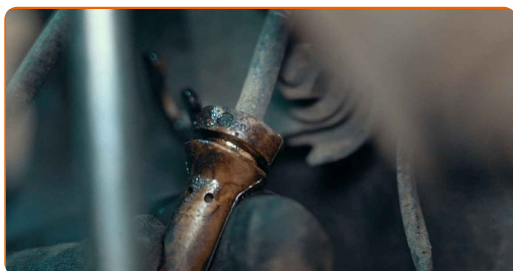
Bodite previdni!

- Ne uporabljajte pretirane sile, da ne poškodujete ohišja senzorja

17 Senzor odstranite z njegovega pritrdilnega mesta



18 Po potrebi odstranite kabelsko napeljavo senzorja



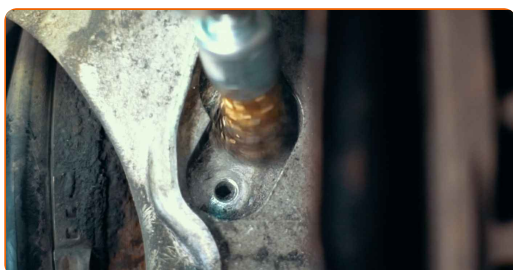
19 V nekaterih primerih lahko korozija oteži odstranitev senzorja



AUTODOC strokovnjaki priporočajo:

- Da bi se temu v prihodnje izognili, na površino za pritrditev senzorja nanesite nekaj maziva

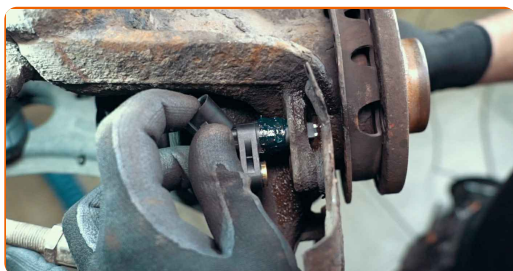
20 Očistite pritrdilno mesto senzorja



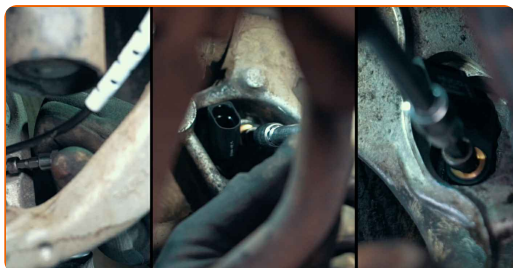
21 Nato namažite pritrdilno površino na novem senzorju



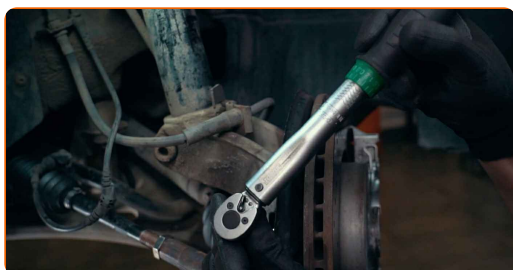
22 Namestite novi senzor



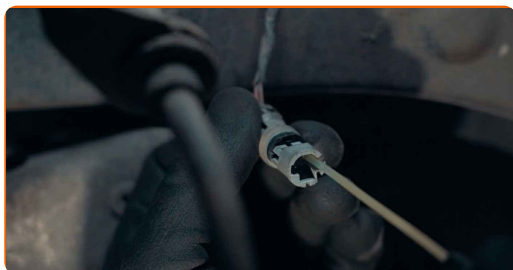
23 Privijte pritrdilne elemente ABS senzorja



24 Zategnite pritrdilne elemente z navornim ključem do navora, ki ga priporoča proizvajalec

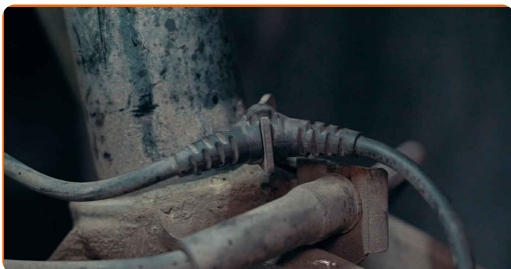


25 Konektorje obdelajte s sprejem za čiščenje električnih kontaktov



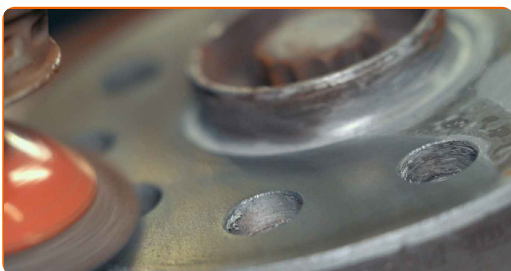
26

Namestite konektor in pritrdite kabelsko napeljavo senzorja



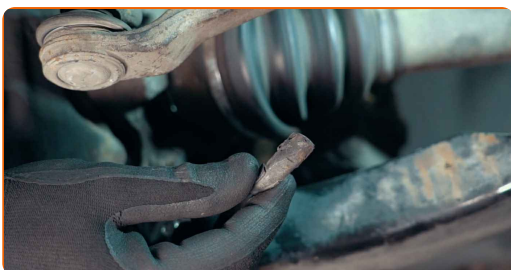
27

Očistite površino zavornega koluta, kjer se bo stikala s platiščem kolesa, in jo obdelajte s sredstvom proti koroziji



28

Odstranjevanje senzorjev, pritrjenih s sponko, je preprost postopek. Vendar ta način pritrjevanja ni vedno zanesljiv



AUTODOC – VISOKOKVALITETNI AVTODELI PO DOSTOPNIH CENAH

AUTODOC MOBILNA APLIKACIJA: UJEMITE SUPER PONUDBE IN NAKUPUJTE PRIROČNO



+ AUTODOC

GET IT ON  **Google Play**

 **Download on the App Store**

Download

SUPER IZBIRA REZERVNIH DELOV ZA VAŠ AVTOMOBIL

ABS SENZOR: ŠIROKA IZBIRA

OMEJITEV ODGOVORNOSTI:

Dokument vsebuje le splošna priporočila, ki so lahko koristna za vas, ko izvajate popravila ali nameščate nadomestne dele. AUTODOC ne odgovarja za kakršnokoli izgubo, poškodbo, škodo na premoženju, ki nastane v procesu popravila ali zamenjave zaradi nepravilne uporabe ali napačne razlage razpoložljivih informacij.

AUTODOC ne odgovarja za morebitne napake in nejasnosti v tem priročniku. Informacije so samo informativne narave in ne morejo nadomestiti nasveta strokovnjakov.

AUTODOC ne odgovarja za nepravilno ali nevarno uporabo opreme, orodij in avtomobilskih delov. AUTODOC močno priporoča, da ste previdni in upoštevate pravila glede varnosti pri izvajanju popravil ali nameščanju nadomestnih delov. Ne pozabite: uporaba avtomobilskih delov slabše kakovosti vam ne zagotavlja ustrezne ravni varnosti v cestnem prometu.

© Copyright 2023 – Vse vsebine na tej spletni strani, zlasti besedila, fotografije in grafike, so zaščitene z zakonom o avtorskih pravicah. Vse pravice, vključno z razmnoževanjem, objavljanjem, urejanjem in prevajanjem, ostanejo pridržane, AUTODOC SE.