



Kako zamenjati avtodel  
filter notranjega prostora  
na avtu **Nissan Micra K12**  
– vodnik menjave

## VIDEO VODIČ



### Pomembno!

Ta postopek zamenjave je mogoče uporabiti za:

NISSAN NV200 / Evalia Minibus 1.5 dci, NISSAN NV200 Van / Kombi 1.5 dci, NISSAN Note (E11, NE11) 1.5 dCi, NISSAN MICRA III (K12) 1.2 16V, NISSAN MICRA III (K12) 1.5 dCi, NISSAN MICRA III (K12) 1.0 16V, NISSAN Micra C+C III (K12) 1.4 16V, NISSAN Micra C+C III (K12) 1.6 160 SR, NISSAN MICRA III (K12) 1.6 SR 160, NISSAN Note (E11, NE11) 1.4, NISSAN Note (E11, NE11) 1.6, NISSAN NV200 Van / Kombi 1.6 16V, NISSAN NV200 / Evalia Minibus 1.6 16V, NISSAN MICRA IV (K13) 1.5 D, NISSAN Bluebird Sylphy II Sedan (G11) 1.6 (G15), (+ 6)

Koraki se lahko nekoliko razlikujejo glede na zasnovo avtomobila.

MENJAVA: FILTER NOTRANJEGA PROSTORA – NISSAN  
MICRA K12. ORODJE, KI GA BOSTE POTREBOVALI:



- Križni izvijač
- Orodje za snemanje plastičnih čepov

**KUPITE ORODJA**

**Menjava: filter notranjega prostora – Nissan Micra K12. AUTODOC priporoča:**

- Vsa dela je potrebno opraviti pri ugasnjenem motorju.
- Zamenjajte kabinski filter najmanj enkrat na šest mesecev, v zgodnjih spomladanskih in jesenskih sezonah.
- Upoštevati pogoje, priporočila in zahteve dela, ki jih je določil proizvajalec.
- Če je pretok zraka v kabini močno zmanjšan, zamenjajte filter pred načrtovanim vzdrževanjem.
- Opozorilo! Izklopite motor, preden začnete s kakršnim koli delom – Nissan Micra K12.

**MENJAVO IZVEDITE V NASLEDNJEM VRSTEM REDU:**

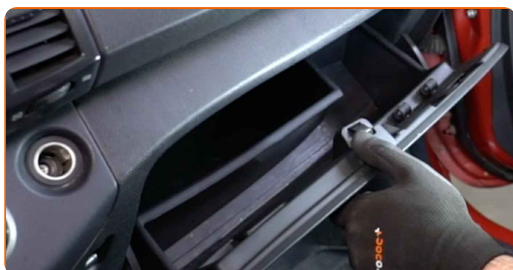
1

Odprite vrata avtomobila.

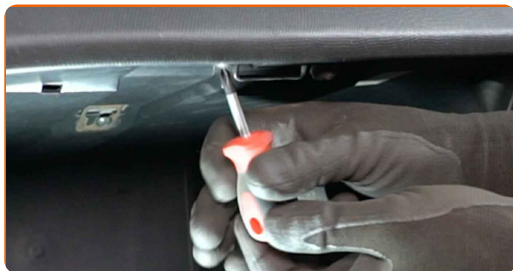


2

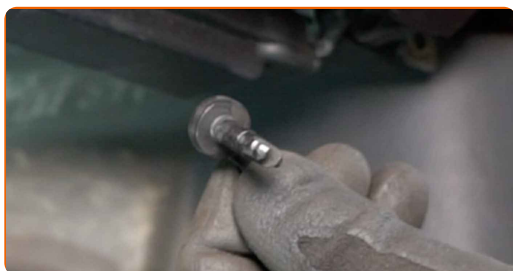
Odprite armaturni predal.



**3** Odvijte pritrdilne vijake armaturnega predala. Uporabite Phillips križni izvijač.



**4** Odstranite držala pokrova armaturnega predala.



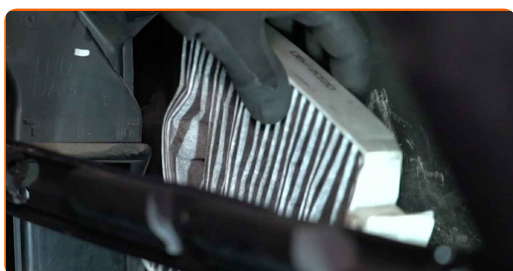
**5** Snemite pokrov armaturnega predala.



**6** Vzemite ven notranji del armaturnega predala. Uporabite plastično orodje za demontažo.



**7** Odstranite filter kabine.

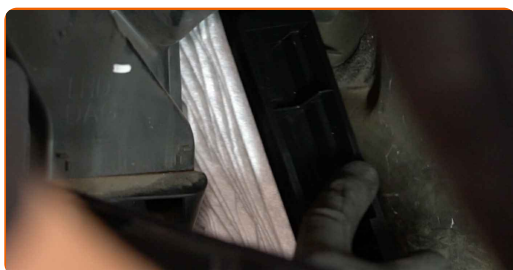


**Menjava: filter notranjega prostora – Nissan Micra K12. Nasvet:**

- Ne poskušajte očistiti in ponovno uporabiti filtra – to bo zmanjšalo kakovost čiščenja zraka kabine.

**8**

Namestite novi pelodni filter.



**9**

Namestite notranji del armaturnega predala.



**10**

Privijte pritrdilne vijake armaturnega predala. Uporabite Phillips križni izvijač.

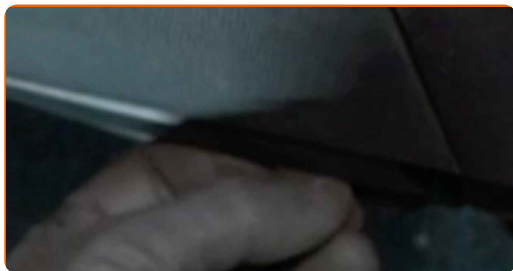


**11**

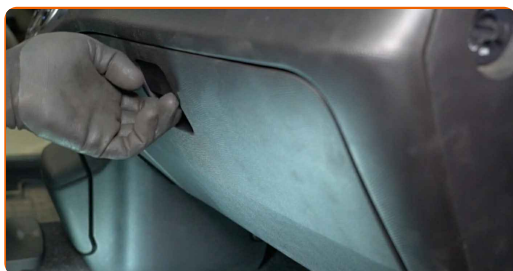
Namestite pokrov armaturnega predala.



**12** Namestite držala pokrova armaturnega predala.



**13** Zaprite armaturni predal.

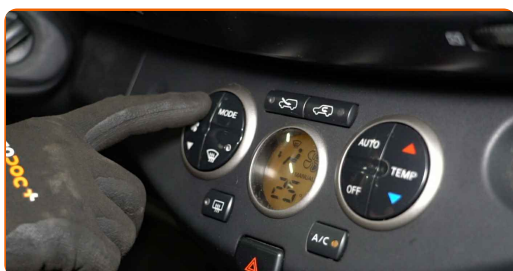


**14** Zaprite avtomobilska vrata.



**15** Vklonite vžig.

**16** Vključite klimatsko napravo.



Menjava: filter notranjega prostora – Nissan Micra K12. Nasvet AUTODOC strokovnjakov:

- To je potrebno, da se prepričate o pravilnem delovanju komponente.

17

Izklopite vžig.

**ODLIČNO OPRAVLJENO!** 

**OGLEJTE SI VEČ VADNIC**





## AUTODOC – VISOKOKVALITETNI AVTODELI PO DOSTOPNIH CENAH

AUTODOC MOBILNA APLIKACIJA: UJEMITE SUPER PONUDBE IN NAKUPUJTE PRIROČNO



**+ AUTODOC**

GET IT ON  **Google Play**

 **Download on the App Store**

**Download**

**SUPER IZBIRA REZERVNIH DELOV ZA VAŠ AVTOMOBIL**

**KUPITE REZERVNE DELE ZA NISSAN**

**FILTRI NOTRANJEGA PROSTORA: ŠIROKA IZBIRA**

**IZBERITE AVTOMOBILSKE DELE ZA NISSAN MICRA K12**

**FILTRI NOTRANJEGA PROSTORA ZA NISSAN: KUPITE ZDAJ**

**FILTRI NOTRANJEGA PROSTORA ZA NISSAN MICRA K12:  
NAJBOLJŠE PONUDBE & UGODNOSTI**

## **OMEJITEV ODGOVORNOSTI:**

Dokument vsebuje le splošna priporočila, ki so lahko koristna za vas, ko izvajate popravila ali nameščate nadomestne dele. AUTODOC ne odgovarja za kakršnokoli izgubo, poškodbo, škodo na premoženju, ki nastane v procesu popravila ali zamenjave zaradi nepravilne uporabe ali napačne razlage razpoložljivih informacij.

AUTODOC ne odgovarja za morebitne napake in nejasnosti v tem priročniku. Informacije so samo informativne narave in ne morejo nadomestiti nasveta strokovnjakov.

AUTODOC ne odgovarja za nepravilno ali nevarno uporabo opreme, orodij in avtomobilskih delov. AUTODOC močno priporoča, da ste previdni in upoštevate pravila glede varnosti pri izvajanju popravil ali nameščanju nadomestnih delov. Ne pozabite: uporaba avtomobilskih delov slabše kakovosti vam ne zagotavlja ustrezne ravni varnosti v cestnem prometu.

© Copyright 2023 – Vse vsebine na tej spletni strani, zlasti besedila, fotografije in grafike, so zaščitene z zakonom o avtorskih pravicah. Vse pravice, vključno z razmnoževanjem, objavljanjem, urejanjem in prevajanjem, ostanejo pridržane, AUTODOC SE.