

AUTODOC CLUB

Kako zamenjati avtodel
zunanje ogledalo na avtu
MERCEDES-BENZ W124
Kombi (S124) – vodnik
menjave

PODOBEN VIDEO VODIČ



Ta video prikazuje postopek menjave podobnega avtodela na drugem vozilu

Pomembno!

Ta postopek zamenjave je mogoče uporabiti za:

MERCEDES-BENZ W124 Kombi (S124) 200 2.0 (124.080), MERCEDES-BENZ W124 Kombi (S124) 200 TE 2.0 (124.081), MERCEDES-BENZ W124 Kombi (S124) 200 TE 2.0, MERCEDES-BENZ W124 Kombi (S124) 230 TE 2.3 KAT (124.083), MERCEDES-BENZ W124 Kombi (S124) 230 TE 2.3 (124.083), MERCEDES-BENZ W124 Kombi (S124) 300 TE 3.0 4-matic (124.290), MERCEDES-BENZ W124 Kombi (S124) 300 TE 3.0 (124.090), MERCEDES-BENZ W124 Kombi (S124) 200 D 2.0 (124.180), MERCEDES-BENZ W124 Kombi (S124) 250 D 2.5 (124.185), MERCEDES-BENZ W124 Kombi (S124) 300 D 3.0 (124.190), MERCEDES-BENZ W124 Kombi (S124) 300 Turbo dizel 3.0 4-matic (124.393), MERCEDES-BENZ W124 Kombi (S124) 300 TE-24 3.0 (124.091), MERCEDES-BENZ W124 Kombi (S124) 260 TE 2.6 FGST., MERCEDES-BENZ W124 Kombi (S124) 260 TE FGST. 2.6, MERCEDES-BENZ W124 Kombi (S124) 220 TE 2.2 (124.082), (+ 6)

Koraki se lahko nekoliko razlikujejo glede na zasnovo avtomobila.

Prosimo, upoštevajte, da je bil ta vodič ustvarjen na podlagi postopka menjave za ta avtodel na avtu s podobno zasnovo: {PEUGEOT 207 (WA_, WC_) 1.6 16V VTi}

Ta vodič je bil ustvarjen na osnovi postopka menjave za podobni avtodel:

MERCEDES-BENZ Razred E Saloon (W124) E 250 D (124.126, 124.129)

MENJAVA: ZUNANJE OGLEDALO – MERCEDES-BENZ
W124 KOMBI (S124). SEZNAM ORODJA, KI GA BOSTE
POTREBOVALI:



- Dielektrična mast
- Orodje za snemanje plastičnih čepov
- Križni izvijač

[Kupite orodja](#)

Menjava: zunanje ogledalo – MERCEDES-BENZ W124 Kombi (S124).
Strokovnjaki priporočajo:

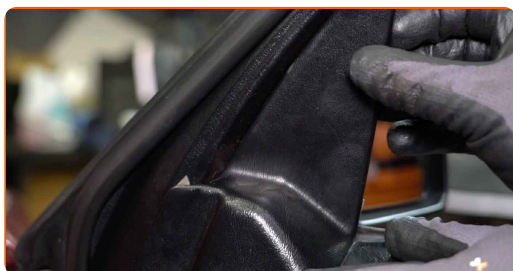
- Vsa dela je potrebno opraviti pri ugasnjem motorju.

MENJAVA: ZUNANJE OGLEDALO – MERCEDES-BENZ W124 KOMBI (S124). SLEDITE NASLEDNJIM KORAKOM:

1 Odprite vrata avtomobila.

2 Spustite okensko steklo.

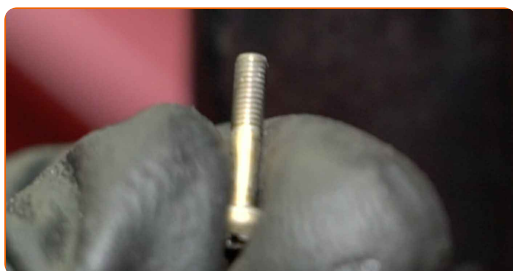
3 Odstranite okrasno prevleko, ki zakriva pritrdilne elemente stranskega ogledala. Uporabite plastično orodje za demontažo.



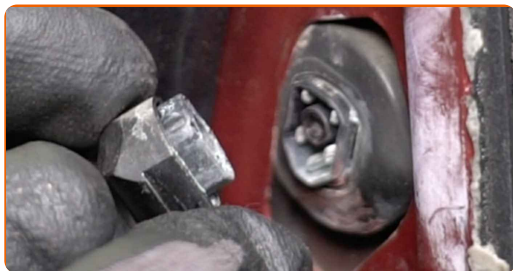
4 Odvijte pritrdilni element priključka stranskega ogledala. Uporabite Phillips križni izvijač.



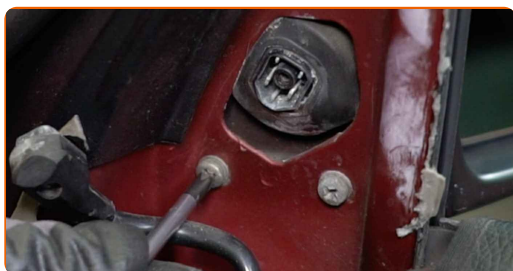
5 Odstranite pritrdilni vijak.



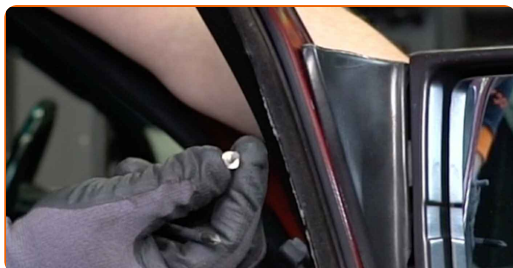
6 Odklopite priključek stranskega ogledala.



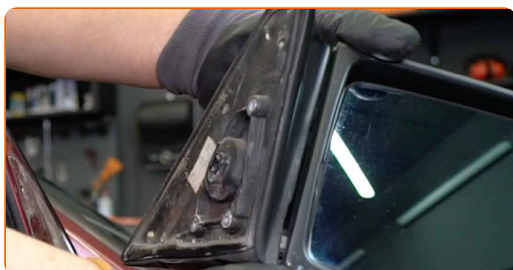
7 Odvijte pritrdilne elemente stranskega ogledala. Uporabite Phillips križni izvijač.



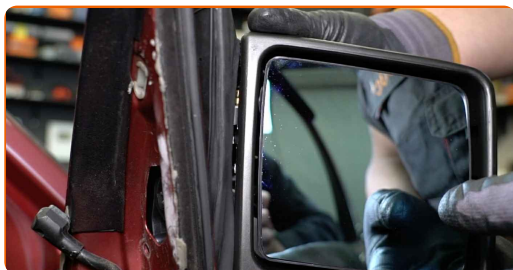
8 Odstranite pritrdilne vijake.



9 Odstranite stransko ogledalo.

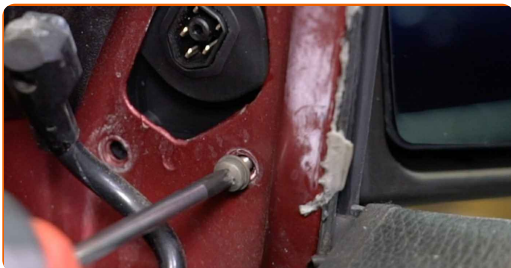


10 Namestite novo stransko ogledalo.

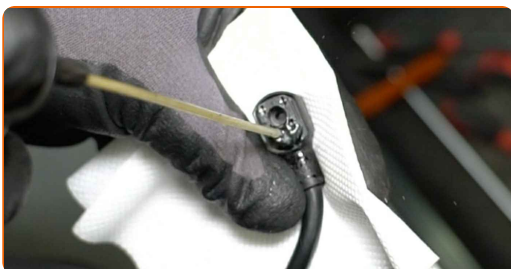


11 Namestite pritrdilna vijaka.

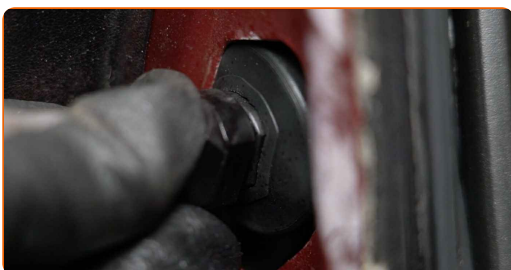
12 Privijte pritrdilne elemente stranskega ogledala. Uporabite Phillips križni izvijač.



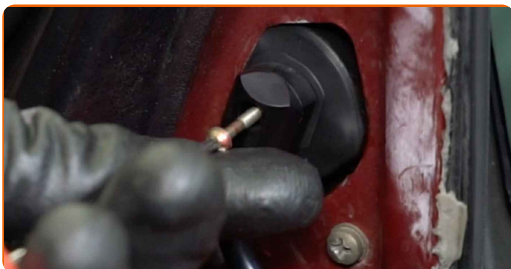
13 Obdelajte priključek stranskega ogledala. Uporabite dielektrično mast.



14 Pritrdite priključek stranskega ogledala.

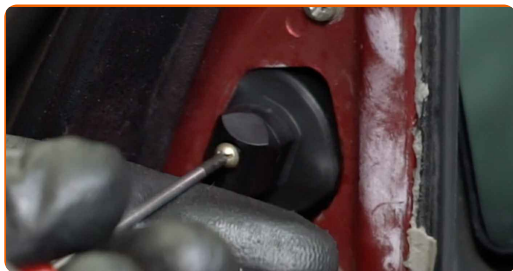


15 Namestite pritrdilni vijak.



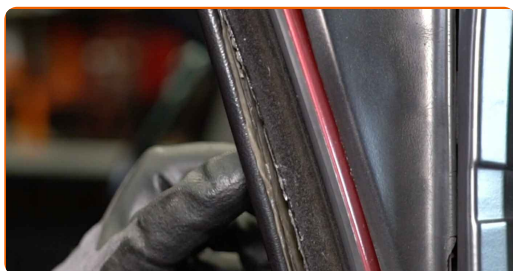
16

Privijte pritrdilni element priključka stranskega ogledala. Uporabite Phillips križni izvijač.



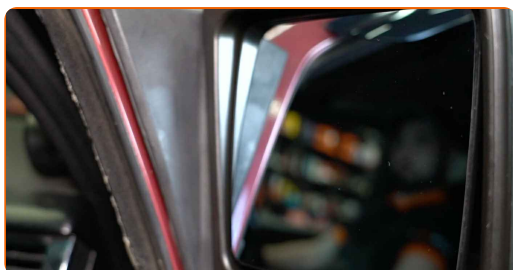
17

Namestite okrasni pokrov stranskega ogledala.



18

Prilagodite steklo ogledala.



19

Dvignite steklo do konca.

20

Zaprte avtomobilska vrata.

ODLIČNO OPRAVLJENO! 

OGLEJTE SI VEČ VADNIC

AUTODOC – VISOKOKVALITETNI AVTODELI PO DOSTOPNIH CENAH

AUTODOC MOBILNA APLIKACIJA: UJEMITE SUPER PONUDBE IN NAKUPUJTE PRIROČNO



+ AUTODOC

GET IT ON
Google Play

Download on the
App Store

Download

SUPER IZBIRA REZERVNIH DELOV ZA VAŠ AVTOMOBIL

ZUNANJE OGLEDALO: ŠIROKA IZBIRA

i OMEJITEV ODGOVORNOSTI:

Dokument vsebuje le splošna priporočila, ki so lahko koristna za vas, ko izvajate popravila ali nameščate nadomestne dele. AUTODOC ne odgovarja za kakršnokoli izgubo, poškodbo, škodo na premoženju, ki nastane v procesu popravila ali zamenjave zaradi nepravilne uporabe ali napačne razlage razpoložljivih informacij.

AUTODOC ne odgovarja za morebitne napake in nejasnosti v tem priročniku. Informacije so samo informativne narave in ne morejo nadomestiti nasveta strokovnjakov.

AUTODOC ne odgovarja za nepravilno ali nevarno uporabo opreme, orodij in avtomobilskih delov. AUTODOC močno priporoča, da ste previdni in upoštevate pravila glede varnosti pri izvajanju popravil ali nameščanju nadomestnih delov. Ne pozabite: uporaba avtomobilskih delov slabše kakovosti vam ne zagotavlja ustrezne ravni varnosti v cestnem prometu.

© Copyright 2023 – Vse vsebine na tej spletni strani, zlasti besedila, fotografije in grafike, so zaščitene z zakonom o avtorskih pravicah. Vse pravice, vključno z razmnoževanjem, objavljanjem, urejanjem in prevajanjem, ostanejo pridržane, AUTODOC SE.