

AUTODOC CLUB

Kako zamenjati avtodel
mehanizem dviga stekla
spredaj na avtu

MERCEDES-BENZ W124

Kombi (S124) – vodnik
menjave

PODOBEN VIDEO VODIČ



Ta video prikazuje postopek menjave podobnega avtodela na drugem vozilu

Pomembno!

Ta postopek zamenjave je mogoče uporabiti za:

MERCEDES-BENZ W124 Kombi (S124) 200 2.0 (124.080), MERCEDES-BENZ W124 Kombi (S124) 200 TE 2.0 (124.081), MERCEDES-BENZ W124 Kombi (S124) 200 TE 2.0, MERCEDES-BENZ W124 Kombi (S124) 230 TE 2.3 KAT (124.083), MERCEDES-BENZ W124 Kombi (S124) 230 TE 2.3 (124.083), MERCEDES-BENZ W124 Kombi (S124) 300 TE 3.0 4-matic (124.290), MERCEDES-BENZ W124 Kombi (S124) 300 TE 3.0 (124.090), MERCEDES-BENZ W124 Kombi (S124) 200 D 2.0 (124.180), MERCEDES-BENZ W124 Kombi (S124) 250 D 2.5 (124.185), MERCEDES-BENZ W124 Kombi (S124) 300 D 3.0 (124.190), MERCEDES-BENZ W124 Kombi (S124) 300 Turbo dizel 3.0 4-matic (124.393), MERCEDES-BENZ W124 Kombi (S124) 300 TE-24 3.0 (124.091), MERCEDES-BENZ W124 Kombi (S124) 260 TE 2.6 FGST., MERCEDES-BENZ W124 Kombi (S124) 260 TE FGST. 2.6, MERCEDES-BENZ W124 Kombi (S124) 220 TE 2.2 (124.082), (+ 6)

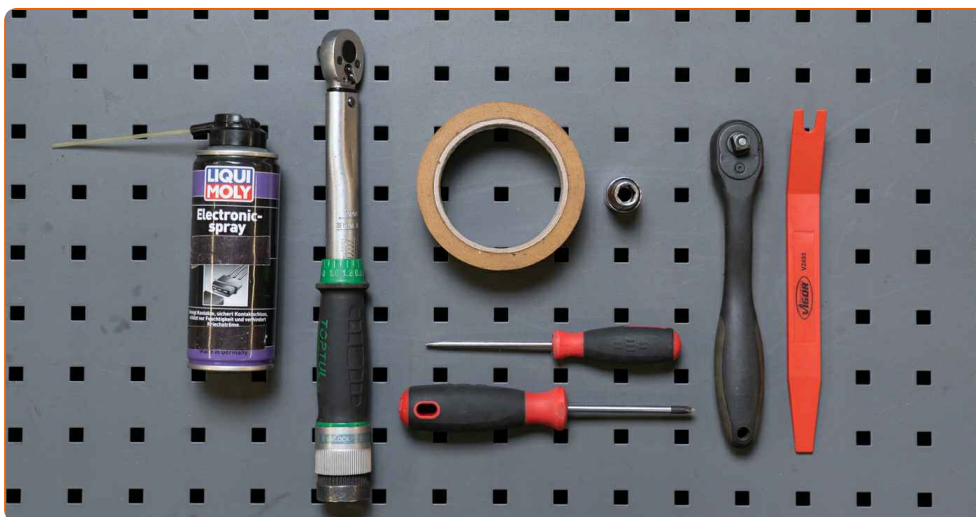
Koraki se lahko nekoliko razlikujejo glede na zasnovo avtomobila.

Prosimo, upoštevajte, da je bil ta vodič ustvarjen na podlagi postopka menjave za ta avtodel na avtu s podobno zasnovo: {PEUGEOT 207 (WA_, WC_) 1.6 16V VTi}

Ta vodič je bil ustvarjen na osnovi postopka menjave za podobni avtodel:

MERCEDES-BENZ Razred E Saloon (W124) E 250 D (124.126, 124.129)

**MENJAVA: MEHANIZMA ZA DVIG STEKLA –
MERCEDES-BENZ W124 KOMBI (S124). SEZNAM
ORODJA, KI GA BOSTE POTREBOVALI:**



- Dielektrična mast
- Prekrivni trak za pleskanje
- Navorni ključ
- Pogonska vtičnica št. 10
- Izvijač z zatikalom
- Ploščati izvijač
- Križni izvijač
- Orodje za snemanje plastičnih čepov

Kupite orodja

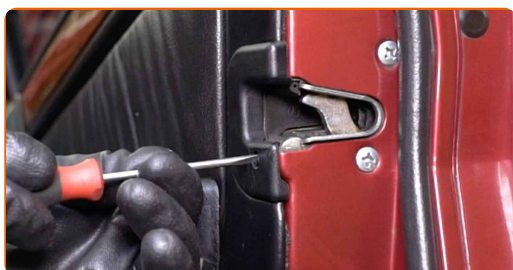
Menjava: mehanizma za dvig stekla – MERCEDES-BENZ W124 Kombi (S124).
AUTODOC priporoča:

- Vsa dela je potrebno opraviti pri ugasnjem motorju.

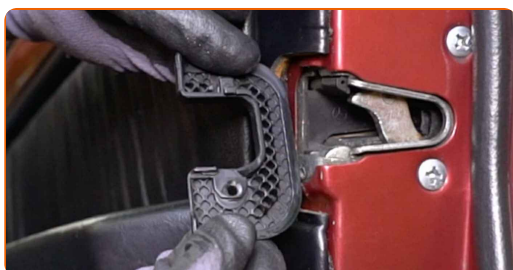
MENJAVA: MEHANIZMA ZA DVIG STEKLA – MERCEDES-BENZ W124 KOMBI (S124). UPORABITE NASLEDNJI POSTOPEK:

1 Odprite vrata avtomobila.

2 Odvijte pritrdilni element pokrova ključavnice vrat. Uporabite ploščat izvijač.



3 Odstranite pokrov ključavnice vrat.



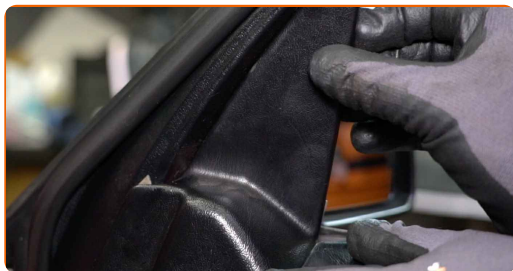
4 Odstranite prevleko kljuge vrat. Uporabite plastično orodje za demontažo.



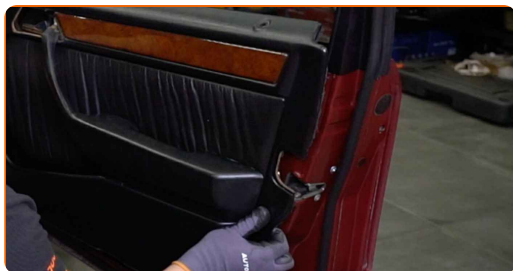
5 Odvijte pritrdilni element vratnega panela. Uporabite nasadni ključ №10. Uporabite izvijač z zatikalom.



6 Odstranite okrasno prevleko, ki zakriva pritrdilne elemente stranskega ogledala.



7 Odstranite vratni panel.



8 Vklonite vžig.

9 Spustite okensko steklo.



10 Izklonite vžig.

11

Odvijte pritrdilni element stekla. Uporabite nasadni ključ №10. Uporabite izvijač z zatikalom.



12

Steklo nekoliko dvignite in ga sprostite z regulatorja okna.



Menjava: mehanizma za dvig stekla – MERCEDES-BENZ W124 Kombi (S124).

Nasvet:

- Ko steklo odstranjujete, ga trdno držite, da se ne poškodujete.

13

Popolnoma dvignite steklo in ga pritrdite. Uporabite prekrivni trak za pleskanje.

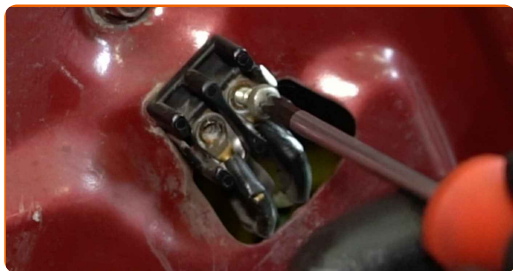


AUTODOC priporoča:

- Da se izognete poškodbam, pri dviganju držite steklo.

14

Odvijte terminale mehanizma regulatorja okna. Uporabite Phillips križni izvijač.



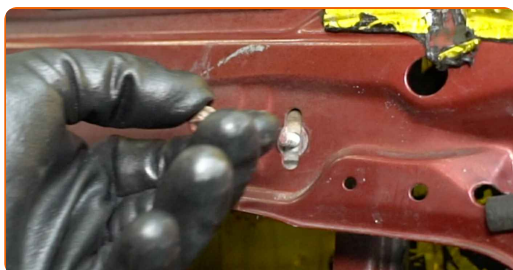
15

Odvijte pritrdilne elemente sklopa regulatorja okna. Uporabite nasadni ključ №10. Uporabite izvijač z zatikalom.



16

Odstranite pritrdilne vijake.

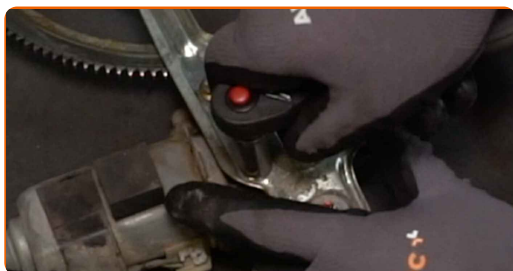


17

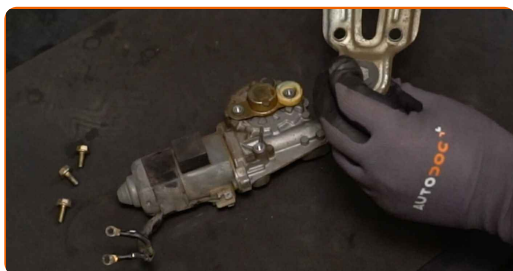
Odstranite mehanizem regulatorja okna.



18 Odvijte pritrdilne elemente motorja električnega okna. Uporabite nasadni ključ №10. Uporabite izvijač z zatikalom.



19 Odstranite motor električnega okna.



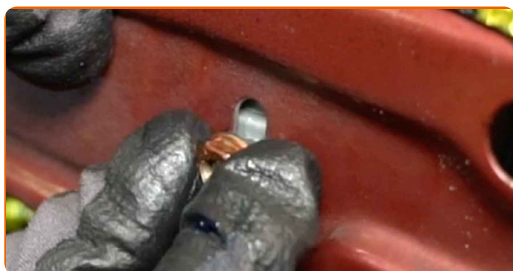
20 Namestite in privijte pritrdilne elemente motorja na novi mehanizem regulatorja okna. Uporabite nasadni ključ №10. Uporabite navorni ključ. Zategnite ga do navora 8 Nm.



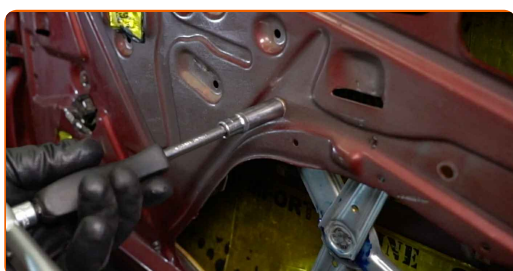
21 Namestite novi mehanizem regulatorja okna.



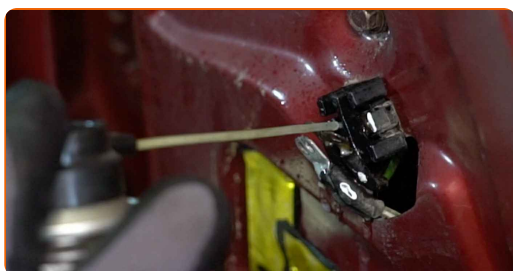
22 Namestite pritrdilna vijaka.



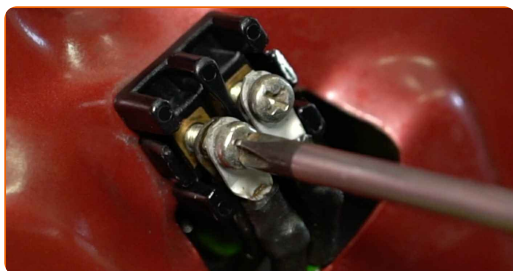
23 Zategnite pritrdilne elemente sklopa regulatorja okna. Uporabite nasadni ključ №10. Uporabite navorni ključ. Zategnite ga do navora 8 Nm.



24 Obdelajte terminale mehanizma regulatorja okna. Uporabite dielektrično mast.



25 Privijte terminale mehanizma regulatorja okna. Uporabite Phillips križni izvijač.



26

Odstranite prekrivni lepilni trak za pleskanje.



27

Spustite okensko steklo in ga namestite na njegov vgradni prostor v mehanizmu regulatorja za okno.

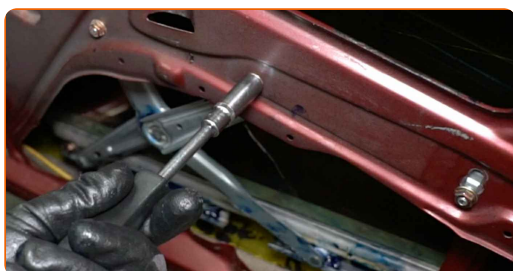


Menjava: mehanizma za dvig stekla – MERCEDES-BENZ W124 Kombi (S124).
AUTODOC strokovnjaki priporočajo:

- Da se izognete poškodbam, držite steklo med spuščanjem.

28

Zategnite pritrdilni element stekla. Uporabite nasadni ključ №10. Uporabite navorni ključ. Zategnite ga do navora 6 Nm.

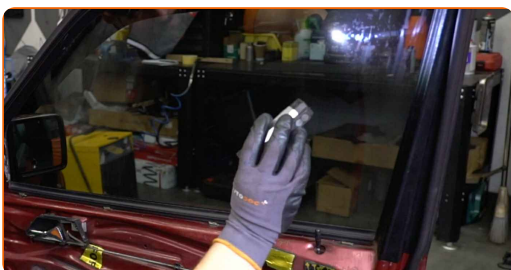


Menjava: mehanizma za dvig stekla – MERCEDES-BENZ W124 Kombi (S124).
Strokovnjaki priporočajo:

- Pritrdilnega elementa za steklo ne zategnite preveč, da ne poškodujete stekla.

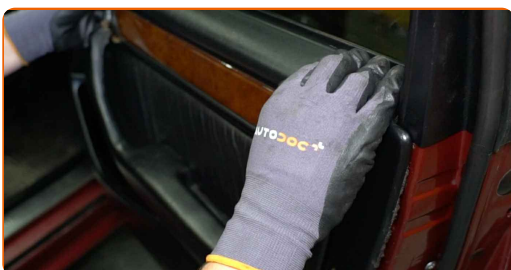
29 Vklonite vžig.

30 Preverite, ali regulator okna deluje pravilno.

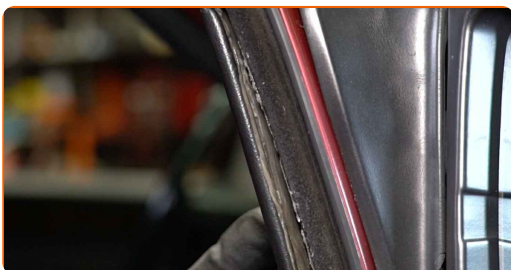


31 Izklonite vžig.

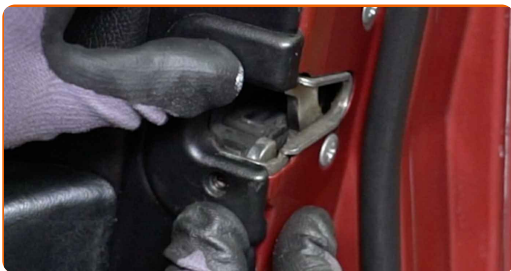
32 Ponovno namestite vratni panel.



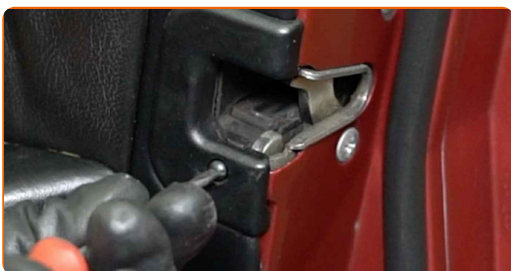
33 Namestite okrasni pokrov stranskega ogledala.



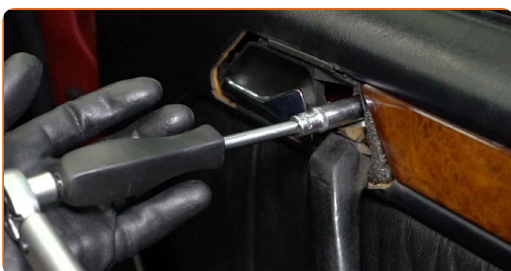
34 Ponovno namestite pokrov ključavnice vrat.



35 Privijte pritrdilni element pokrova ključavnice vrat. Uporabite ploščat izvijač.



36 Zategnite pritrdilni element vratnega panela. Uporabite nasadni ključ №10. Uporabite navorni ključ. Zategnite ga do navora 8 Nm.

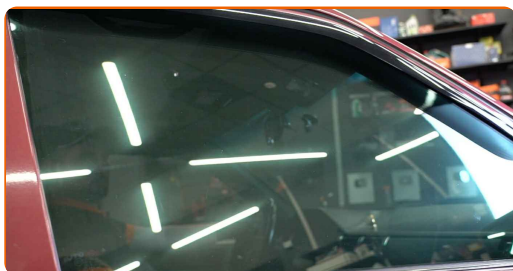


37 Pritrdite prevleko kljuge vrat.



38

Zaprte avtomobilska vrata.



ODLIČNO OPRAVLJENO! 

OGLEJTE SI VEČ VADNIC

AUTODOC – VISOKOKVALITETNI AVTODELI PO DOSTOPNIH CENAH

AUTODOC MOBILNA APLIKACIJA: UJEMITE SUPER PONUDBE IN NAKUPUJTE PRIROČNO



+ AUTODOC

GET IT ON  **Google Play**

Download on the  **App Store**

Download

SUPER IZBIRA REZERVNIH DELOV ZA VAŠ AVTOMOBIL

MEHANIZEM ZA DVIG STEKLA: ŠIROKA IZBIRA

OMEJITEV ODGOVORNOSTI:

Dokument vsebuje le splošna priporočila, ki so lahko koristna za vas, ko izvajate popravila ali nameščate nadomestne dele. AUTODOC ne odgovarja za kakršnokoli izgubo, poškodbo, škodo na premoženju, ki nastane v procesu popravila ali zamenjave zaradi nepravilne uporabe ali napačne razlage razpoložljivih informacij.

AUTODOC ne odgovarja za morebitne napake in nejasnosti v tem priročniku. Informacije so samo informativne narave in ne morejo nadomestiti nasveta strokovnjakov.

AUTODOC ne odgovarja za nepravilno ali nevarno uporabo opreme, orodij in avtomobilskih delov. AUTODOC močno priporoča, da ste previdni in upoštevate pravila glede varnosti pri izvajanju popravil ali nameščanju nadomestnih delov. Ne pozabite: uporaba avtomobilskih delov slabše kakovosti vam ne zagotavlja ustrezne ravni varnosti v cestnem prometu.

© Copyright 2023 – Vse vsebine na tej spletni strani, zlasti besedila, fotografije in grafike, so zaščitene z zakonom o avtorskih pravicah. Vse pravice, vključno z razmnoževanjem, objavljanjem, urejanjem in prevajanjem, ostanejo pridržane, AUTODOC SE.