

AUTODOC CLUB

Kako zamenjati avtodel
vžigalna tuljava na avtu
MERCEDES-BENZ W124
Kombi (S124) – vodnik
menjave

PODOBEN VIDEO VODIČ



Ta video prikazuje postopek menjave podobnega avtodela na drugem vozilu

Pomembno!

Ta postopek zamenjave je mogoče uporabiti za:

MERCEDES-BENZ W124 Kombi (S124) 300 TE 3.0 4-matic (124.290), MERCEDES-BENZ W124 Kombi (S124) 300 TE 3.0 (124.090), MERCEDES-BENZ W124 Kombi (S124) 260 TE 2.6 FGST., MERCEDES-BENZ W124 Kombi (S124) 260 TE FGST. 2.6

Koraki se lahko nekoliko razlikujejo glede na zasnovo avtomobila.

Ta vodič je bil ustvarjen na osnovi postopka menjave za podobni avtodel:
MERCEDES-BENZ 190 (W201) 2.0 (201.023)

**MENJAVA: VŽIGALNE TULJAVE – MERCEDES-BENZ
W124 KOMBI (S124). ORODJE, KI GA BOSTE
POTREBOVALI:**



- Žična krtača
- Visokotemperaturno mazivo proti zatikanju
- Dielektrična mast
- Navorni ključ
- Kombinirani ključ №10
- Pogonska vtičnica št. 10
- Nastavek za vžigalne svečke št. 16
- Izvijač z zatikalom
- Križni izvijač
- Lomilka
- Prevleka za blatnik

Kupite orodja

Menjava: vžigalne tuljave – MERCEDES-BENZ W124 Kombi (S124). AUTODOC nasvet:

- Opozorilo! Izklopite motor, preden začnete s kakršnim koli delom – MERCEDES-BENZ W124 Kombi (S124).

ZAMENJAVO OPRAVITE V NASLEDNJEM VRSTEM REDU:

1 Odprite pokrov.

2 Uporabite zaščitno prevleko za blatnik, da preprečite poškodbe barve in plastičnih delov avta.

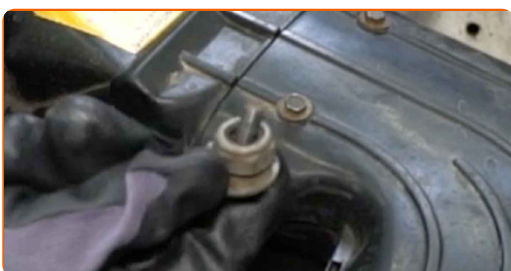
3 Izklopite terminal zemeljskega kabla z akumulatorja. Uporabite kombinirani ključ №10.



4 Odvijte pritrdilne elemente dovodne cevi. Uporabite Phillips križni izvijač. Uporabite nasadni ključ №10. Uporabite izvijač z zatikalom.



5 Odstranite pritrdilne vijake.



6 Odstranite dovodno cev.



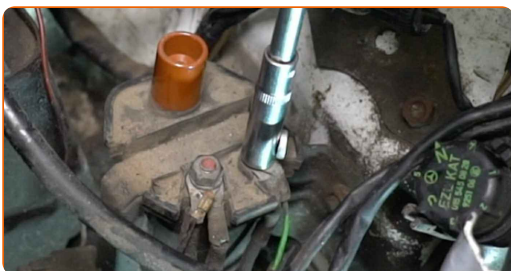
7 Odstranite pokrov vžigalne tuljave.



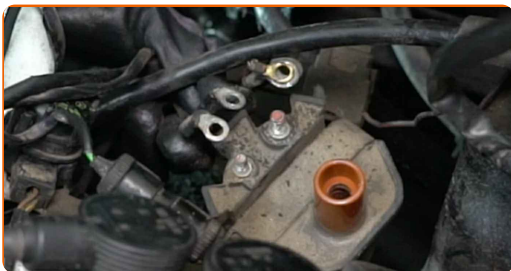
8 Odklopite visokonapetostni kabel z vžigalne tuljave.



9 Odvijte pritrdilne elemente terminalov vžigalne tuljave. Uporabite nasadni ključ №10. Uporabite izvijač z zatikalom.



10 Odklopite terminale z vžigalne tuljave.



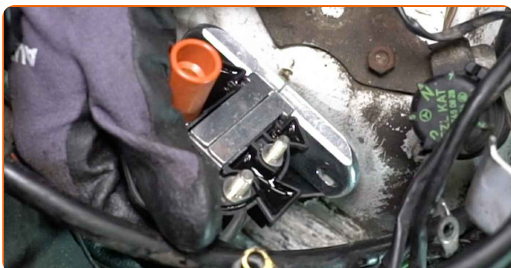
11 Odvijte pritrdilne elemente vžigalne tuljave. Uporabite kombinirani ključ №10.



12 Odstranite vžigalno tuljavo.



13 Namestite novo vžigalno tuljavo.



14 Privijte pritrdilne elemente vžigalne tuljave. Uporabite kombinirani ključ №10.



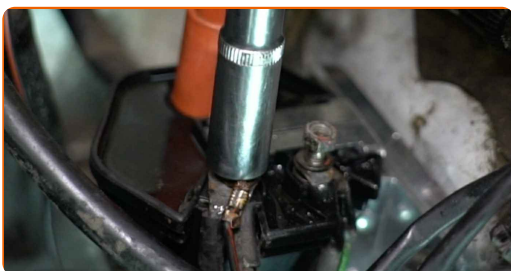
15 Priklopite terminale na vžigalno tuljavo.



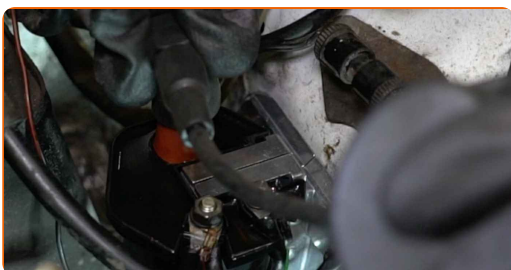
16 Obdelajte terminale vžigalne tuljave. Uporabite dielektrično mast.



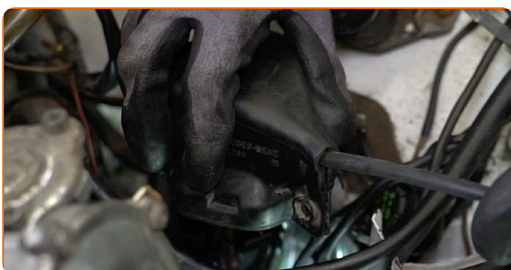
17 Privijte terminale vžigalne tuljave. Uporabite nasadni ključ №10. Uporabite izvijač z zatikalom.



18 Priklopite visokonapetostni kabel na vžigalno tuljavo.



19 Namestite pokrov vžigalne tuljave.



20 Pritrdite dovodno cev.



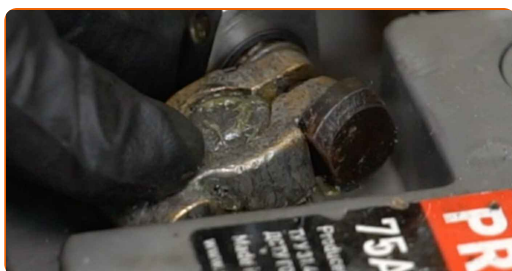
21 Namestite pritrdilna vijaka.



22 Privijte pritrdilne elemente dovodne cevi. Uporabite Phillips križni izvijač. Uporabite nasadni ključ №10. Uporabite izvijač z zatikalom.



23 Priklopite terminal zemeljskega kabla na akumulator.



24 Pustite motor teči za nekaj minut. To je potrebno, da se prepričate o pravilnem delovanju komponente.

25 Ugasnite motor.

26 Odstranite zaščitni pokrov blatnika.

27 Zaprite pokrov motorja.

ODLIČNO OPRAVLJENO! 

OGLEJTE SI VEČ VADNIC

AUTODOC – VISOKOKVALITETNI AVTODELI PO DOSTOPNIH CENAH

AUTODOC MOBILNA APLIKACIJA: UJEMITE SUPER PONUDBE IN NAKUPUJTE PRIROČNO



+ AUTODOC

GET IT ON  **Google Play**

 **Download on the App Store**

Download

SUPER IZBIRA REZERVNIH DELOV ZA VAŠ AVTOMOBIL

VŽIGALNA TULJAVA: ŠIROKA IZBIRA

i OMEJITEV ODGOVORNOSTI:

Dokument vsebuje le splošna priporočila, ki so lahko koristna za vas, ko izvajate popravila ali nameščate nadomestne dele. AUTODOC ne odgovarja za kakršnokoli izgubo, poškodbo, škodo na premoženju, ki nastane v procesu popravila ali zamenjave zaradi nepravilne uporabe ali napačne razlage razpoložljivih informacij.

AUTODOC ne odgovarja za morebitne napake in nejasnosti v tem priročniku. Informacije so samo informativne narave in ne morejo nadomestiti nasveta strokovnjakov.

AUTODOC ne odgovarja za nepravilno ali nevarno uporabo opreme, orodij in avtomobilskih delov. AUTODOC močno priporoča, da ste previdni in upoštevate pravila glede varnosti pri izvajanju popravil ali nameščanju nadomestnih delov. Ne pozabite: uporaba avtomobilskih delov slabše kakovosti vam ne zagotavlja ustrezne ravni varnosti v cestnem prometu.

© Copyright 2023 – Vse vsebine na tej spletni strani, zlasti besedila, fotografije in grafike, so zaščitene z zakonom o avtorskih pravicah. Vse pravice, vključno z razmnoževanjem, objavljanjem, urejanjem in prevajanjem, ostanejo pridržane, AUTODOC SE.